

**Zeitschrift:** Habitation : revue trimestrielle de la section romande de l'Association Suisse pour l'Habitat

**Herausgeber:** Société de communication de l'habitat social

**Band:** 51 (1978)

**Heft:** 10

**Artikel:** Evolution dans la conception de la salle de bains

**Autor:** Blanc, J.-F.

**DOI:** <https://doi.org/10.5169/seals-128118>

### **Nutzungsbedingungen**

Die ETH-Bibliothek ist die Anbieterin der digitalisierten Zeitschriften auf E-Periodica. Sie besitzt keine Urheberrechte an den Zeitschriften und ist nicht verantwortlich für deren Inhalte. Die Rechte liegen in der Regel bei den Herausgebern beziehungsweise den externen Rechteinhabern. Das Veröffentlichen von Bildern in Print- und Online-Publikationen sowie auf Social Media-Kanälen oder Webseiten ist nur mit vorheriger Genehmigung der Rechteinhaber erlaubt. [Mehr erfahren](#)

### **Conditions d'utilisation**

L'ETH Library est le fournisseur des revues numérisées. Elle ne détient aucun droit d'auteur sur les revues et n'est pas responsable de leur contenu. En règle générale, les droits sont détenus par les éditeurs ou les détenteurs de droits externes. La reproduction d'images dans des publications imprimées ou en ligne ainsi que sur des canaux de médias sociaux ou des sites web n'est autorisée qu'avec l'accord préalable des détenteurs des droits. [En savoir plus](#)

### **Terms of use**

The ETH Library is the provider of the digitised journals. It does not own any copyrights to the journals and is not responsible for their content. The rights usually lie with the publishers or the external rights holders. Publishing images in print and online publications, as well as on social media channels or websites, is only permitted with the prior consent of the rights holders. [Find out more](#)

**Download PDF:** 25.12.2025

**ETH-Bibliothek Zürich, E-Periodica, <https://www.e-periodica.ch>**

# Evolution dans la conception de la salle de bains

Une enquête réalisée il y a quelques années démontrait qu'un Suisse sur deux était mécontent de sa salle de bains. Trop souvent, elle était un local exigu, froid, impersonnel, triste, réservé uniquement à l'hygiène, ce qui ne le satisfait plus.

La salle de bains souhaitée devrait être, au contraire, un endroit privilégié dans la maison, une pièce fonctionnelle, certes, mais aussi un lieu de détente, de bien-être, de santé et de beauté.

Au cours de ces dernières années, architectes et maîtres d'œuvre ont pris conscience de cette évolution et de l'importance de la salle de bains et y accordent, en ce qui concerne la villa notamment, la place qui lui revient.

Pour réaliser la salle de bains idéale, une attention particulière devrait être accordée aux points suivants:

- un W.-C. séparé devrait être prévu, cela pour des raisons d'hygiène et de confort;
- un unique lavabo est insuffisant pour une famille (pensez aux «heures de pointe», le matin); un lavabo double ou deux lavabos s'imposent;
- l'installation d'une douche, en com-

plément de la baignoire, répond aux nécessités quotidiennes de la vie actuelle;- des armoires de toilette et meubles de rangement doivent mettre produits de beauté, cosmétiques, linges et autres accessoires à portée de la main.

Certes, ces installations vont exiger une surface plus grande. Mais l'on est étonné de constater qu'il suffit souvent de quelques mètres carrés supplémentaires pour passer de la salle de bains de jadis au complexe sanitaire moderne.

## L'apport de la couleur

Quelle évolution également dans le domaine des appareils sanitaires! Et cela aussi bien dans le domaine des formes que dans celui des couleurs.

Utilisés toujours plus fréquemment, les appareils de couleur permettent de créer une ambiance chaude qui contraste avec le local triste de jadis. Une palette de couleurs, particulièrement riche, permet de créer des harmonies de teintes répondant aux goûts les plus variés:

- vert mousse
- beige bahama
- jaune kalahari (curry)

- brun Bali
- bleu de Sorrente
- carneol
- bordeaux (couleur test)
- bleu Aqua (couleur test).

Pour ceux qui préfèrent en rester aux appareils blancs, le grand choix de carrelages actuellement sur le marché permet également de créer des décors très réussis.

## Les meubles de salle de bains Solution de rangement pratique, rationnelle et esthétique

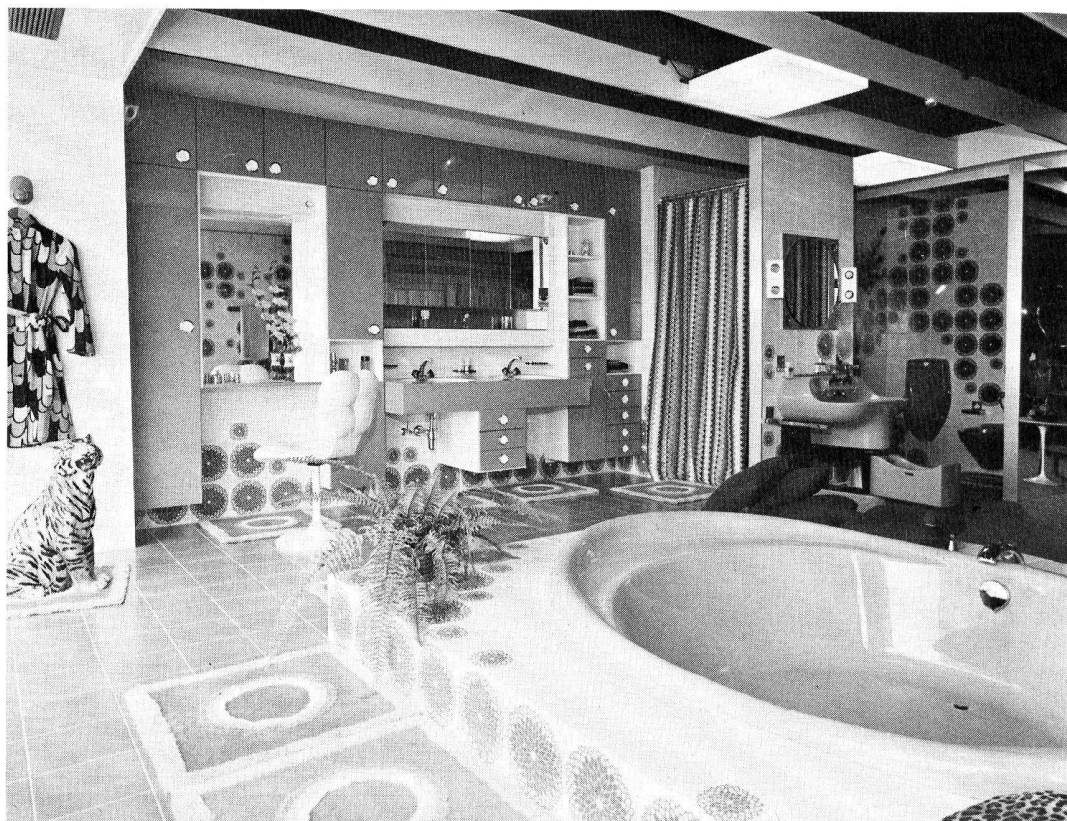
L'installation de meubles de salles de bains est de plus en plus fréquente, que ce soit pour les constructions nouvelles ou les transformations.

Construits sur la base d'éléments modulaires, les meubles s'adaptent facilement à la configuration des locaux et permettent d'utiliser chaque surface de façon rationnelle.

Une large gamme d'exécutions et de coloris donne la possibilité à chacun de «personnaliser» sa salle de bains.

Ces meubles constituent des surfaces de rangement idéales pour produits de beauté, cosmétiques, linges et autres accessoires.

*La salle de bains de conception nouvelle: un endroit privilégié de la maison, lieu de détente, de bien-être, de santé et de beauté.*



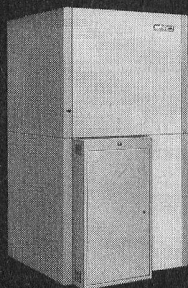
# Ici votre argent s'envole dans l'air!

(Chauffez-vous encore ainsi?)



Autrefois, quand le mazout était encore bon marché, le gaspillage d'énergie était chose courante. Personne ne tenait assez compte de la pollution. Aujourd'hui, on choisit de meilleures méthodes de chauffage, plus économiques, moins nuisibles à l'environnement. Savez-vous que n'importe quel chauffage central actuel — au mazout, au charbon, au gaz — est facilement convertible à l'électricité?

Avec un accumulateur central électrique Störi, vous utilisez le tarif de nuit bon marché. Le raccordement d'un chauffage par accumulation est soumis aux conditions locales du réseau électrique.



Envoyez nous le coupon ci-dessous pour recevoir de plus amples renseignements.

Pour la Suisse romande:  
Bureau Technique  
MAX NEUKOMM S.à.r.l.  
1605 Chexbres  
Tél. 021-56 15 30

## störi

Störi & Cie SA, Fabrique d'appareils électriques  
8820 Wädenswil, Téléphone 01-780 77 33

## Coupon d'informations

Je/nous désire/désirons

- ☐ Documentation sur le chauffage électrique
- ☐ Examen des conditions de raccordement au réseau

Nom: \_\_\_\_\_

Adresse: \_\_\_\_\_

Téléphone: \_\_\_\_\_

AIN

### L'utilisation des matières plastiques

L'apparition sur le marché de baignoires en chlorure de polyvinyle (PVC) ou en verre acrylique a permis de s'éloigner des formes traditionnelles pour créer des baignoires rondes, ovales et d'autres formes particulièrement réussies sur le plan esthétique.

Autre utilisation des matières plastiques dans le domaine sanitaire: la réalisation de cabines de douche et même de salles de bains compactes, exécutées d'un seul bloc.

Il faut préciser toutefois que l'on en est encore au début de l'utilisation des matières plastiques dans la branche sanitaire et qu'il faudra encore vaincre un certain nombre de résistances avant que l'on y fasse appel sans arrière-pensée.

### Rajeunir sa salle de bains

Même s'il n'est pas possible de déplacer les murs ou de modifier les amenées et écoulements d'eau, nombreuses sont les possibilités de lui apporter un aspect nouveau, plus confortable, esthétique et fonctionnel.

Sans frais excessifs, il est souvent aisé de réaliser cette métamorphose agréable, par exemple:

- en y installant un mélangeur thermostatique assurant une température constante de l'eau et supprimant les dangers de brûlures;
- en harmonisant les couleurs des rideaux et des tapis, apportant ainsi la dernière touche de confort à la salle de bains;
- en y installant un immeuble de salle de bains (il y en a pour toutes les dimensions) avec lavabo double incorporé;
- en remplaçant les appareils blancs par des appareils de couleur ou en rajeunissant le cadre par des carrelages décorés.

Les expositions des grossistes de la branche sanitaire présentent des salles de bains complètement équipées et des séries d'appareils, meubles et accessoires.

Il est ainsi possible à l'architecte et au maître d'œuvre, grâce aux conseils d'un personnel spécialisé, de pouvoir apprécier, comparer les meilleurs équipements sur le marché, juger de la forme et des coloris des appareils et choisir ainsi en pleine connaissance de cause.

**J.-F. Blanc**

Gétaz Romang S.A.





Grâce aux multiples possibilités de combinaison, les meubles de salles de bains permettent d'utiliser chaque surface de manière rationnelle.



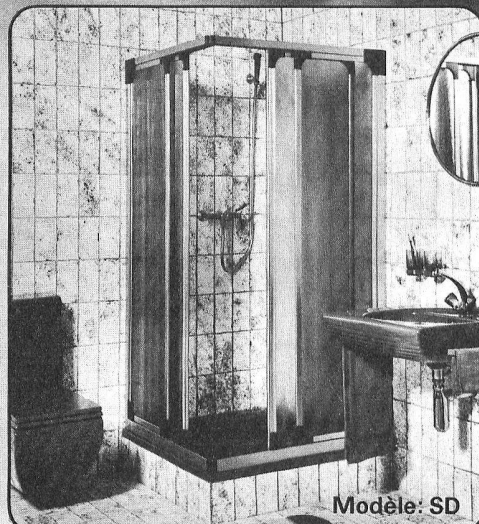
Il suffit souvent de quelques mètres carrés supplémentaires pour passer de la salle de bains de jadis au complexe sanitaire moderne (exemple réalisé sur une surface de 7,60 m<sup>2</sup>).

**SOFTLINE** AG



Parois de douches

**SOFTLINE**... éprouvée  
classe supérieure



Modèle: SD

- formes fascinantes
- technique convaincante
- haute qualité
- classe supérieure
- arrondi partout
- agréable pour les enfants
- les profilés en aluminium **SOFTLINE** et les éléments de connections arrondis donnent un aspect d'élégance et s'accordent à tous les styles d'aménagement

le système magnétique\*  
génial de

**SOFTLINE**

\* patents pending



**SOFTLINE** AG

Produits sanitaires

CH-3645 Gwatt

Tél. 033 36 6012

Télex 33 621

Veuillez nous faire parvenir toutes les documentations sans engagement svp.

Adresse: \_\_\_\_\_

HA 2/78