

**Zeitschrift:** Habitation : revue trimestrielle de la section romande de l'Association Suisse pour l'Habitat

**Herausgeber:** Société de communication de l'habitat social

**Band:** 49 (1976)

**Heft:** 6

**Artikel:** Ecole polytechnique fédérale de Lausanne : communiqué de presse : environnement : l'EPFL continue

**Autor:** [s.n.]

**DOI:** <https://doi.org/10.5169/seals-127875>

### **Nutzungsbedingungen**

Die ETH-Bibliothek ist die Anbieterin der digitalisierten Zeitschriften auf E-Periodica. Sie besitzt keine Urheberrechte an den Zeitschriften und ist nicht verantwortlich für deren Inhalte. Die Rechte liegen in der Regel bei den Herausgebern beziehungsweise den externen Rechteinhabern. Das Veröffentlichen von Bildern in Print- und Online-Publikationen sowie auf Social Media-Kanälen oder Webseiten ist nur mit vorheriger Genehmigung der Rechteinhaber erlaubt. [Mehr erfahren](#)

### **Conditions d'utilisation**

L'ETH Library est le fournisseur des revues numérisées. Elle ne détient aucun droit d'auteur sur les revues et n'est pas responsable de leur contenu. En règle générale, les droits sont détenus par les éditeurs ou les détenteurs de droits externes. La reproduction d'images dans des publications imprimées ou en ligne ainsi que sur des canaux de médias sociaux ou des sites web n'est autorisée qu'avec l'accord préalable des détenteurs des droits. [En savoir plus](#)

### **Terms of use**

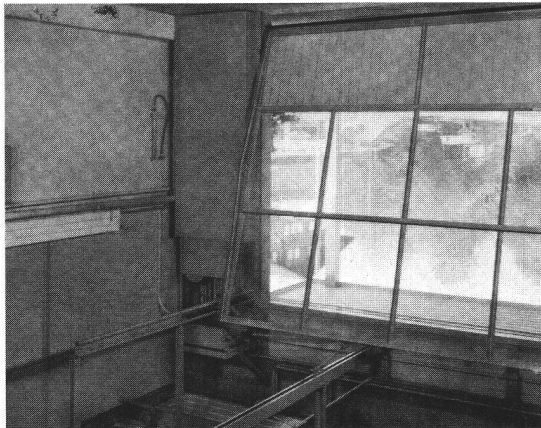
The ETH Library is the provider of the digitised journals. It does not own any copyrights to the journals and is not responsible for their content. The rights usually lie with the publishers or the external rights holders. Publishing images in print and online publications, as well as on social media channels or websites, is only permitted with the prior consent of the rights holders. [Find out more](#)

**Download PDF:** 26.04.2026

**ETH-Bibliothek Zürich, E-Periodica, <https://www.e-periodica.ch>**

# HARTMANN

## Votre spécialiste pour la construction de portes



### Les portes normalisées HARTMANN — de classe plus élevée

**Portes basculantes type OK-F** (avec ressorts, sans guide de reculement)

**Portes basculantes type OK-G** (avec contrepoids à leviers)

**Portes basculantes type OK-S** (avec contrepoids à leviers)

### Portes spéciales HARTMANN — un programme de fabrication qui ne laisse rien à désirer

Nous fabriquons des portes spéciales en toute exécution et grandeur:

Portes basculantes à câbles (exécutions partiellement ou complètement escamotables), portes coulissantes, portes coulissantes télescopiques, portes à vantaux, portes «accordéon», portes coulissantes verticales et horizontales, ponts à clapet, ponts roulants, portes avec panneaux d'isolation phonique et antifeu.

### Entraînements électro-mécaniques et commandes

Nous fabriquons des entraînements électro-mécaniques qui s'adaptent à chaque type de porte.

Toutes les commandes sont adaptées aux entraînements électro-mécaniques.

**Profitez de notre longue expérience dans la construction de portes.**

**Soumettez-nous vos problèmes déjà dès la phase de planification. Nous trouverons toujours les solutions adéquates.**

HARTMANN est hautement spécialisé pour tout ce qui touche à l'extérieur de la maison. **HARTMANN** — un seul fournisseur pour 4 domaines: revêtements de façades, fenêtres, volets à rouleaux, portes.

## HARTMANN + CO SA

Constructions métalliques + volets à rouleaux  
2500 Bienne Tél. (032) 42 01 42

Succursales en Suisse romande:



Fribourg (037) 22 70 59	Genève (022) 48 55 55	Lausanne (021) 32 94 57
Neuchâtel (038) 31 44 53	Sion (027) 31 15 60	Tavannes (032) 91 35 27

*Le spécialiste de HARTMANN est  
toujours à votre proximité.*

## Ecole polytechnique fédérale de Lausanne

### Communiqué de presse

### Environnement: l'EPFL continue

Pour la cinquième année consécutive, l'Ecole polytechnique fédérale de Lausanne offrira en 1977 son cours postgrade de génie de l'environnement. Ouvert aux diplômés des EPF, aux licenciés et diplômés d'autres universités et hautes écoles auxquelles l'équivalence est reconnue et au personnel du monde professionnel et des administrations publiques et privées, le programme intensif à plein temps débutera en janvier 1977 pour s'achever en décembre de la même année par un certificat de 3e cycle. Cette formation satisfait aux exigences du rapport du comité d'experts de l'OMS sur l'enseignement de l'hygiène du milieu aux ingénieurs au niveau post-universitaire.

Le besoin en personnes compétentes pour résoudre les problèmes de l'heure est important. Le renouvellement de ce cours postgrade contribuera, comme les précédents, à satisfaire une partie de ces besoins. Parmi ces derniers, nous pouvons citer:

- l'obligation faite à des industries de diminuer les quantités de déchets qu'elles émettent et de créer à cet effet un département «environnement»;
  - la maîtrise de l'utilisation de certains déchets devenant «les matières premières de la deuxième génération»;
  - l'amélioration du rendement des stations d'épuration existantes;
  - la prise en considération de la protection de l'environnement dans les projets de développement industriel des pays en voie de développement.
- Tous ces problèmes ont un caractère éminemment interdisciplinaire dont la formation doit tenir compte. Dès lors, l'ambition du programme du cours de génie de l'environnement est de fournir une formation particulière permettant de maîtriser les facettes scientifiques, économiques, techniques et politiques des problèmes soulevés par la protection de l'environnement.

*P.-S.: Pour les personnes intéressées, une brochure d'information, ainsi que des renseignements complémentaires peuvent être obtenus auprès du directeur du cours, M. le professeur Yves Maystre (tél. 021/ 27 35 11).*

*Délai d'inscription: 30 septembre 1976.*