

Zeitschrift: Habitation : revue trimestrielle de la section romande de l'Association Suisse pour l'Habitat
Herausgeber: Société de communication de l'habitat social
Band: 48 (1975)
Heft: 3

Vereinsnachrichten: SIA : communiqué de presse

Nutzungsbedingungen

Die ETH-Bibliothek ist die Anbieterin der digitalisierten Zeitschriften auf E-Periodica. Sie besitzt keine Urheberrechte an den Zeitschriften und ist nicht verantwortlich für deren Inhalte. Die Rechte liegen in der Regel bei den Herausgebern beziehungsweise den externen Rechteinhabern. Das Veröffentlichen von Bildern in Print- und Online-Publikationen sowie auf Social Media-Kanälen oder Webseiten ist nur mit vorheriger Genehmigung der Rechteinhaber erlaubt. [Mehr erfahren](#)

Conditions d'utilisation

L'ETH Library est le fournisseur des revues numérisées. Elle ne détient aucun droit d'auteur sur les revues et n'est pas responsable de leur contenu. En règle générale, les droits sont détenus par les éditeurs ou les détenteurs de droits externes. La reproduction d'images dans des publications imprimées ou en ligne ainsi que sur des canaux de médias sociaux ou des sites web n'est autorisée qu'avec l'accord préalable des détenteurs des droits. [En savoir plus](#)

Terms of use

The ETH Library is the provider of the digitised journals. It does not own any copyrights to the journals and is not responsible for their content. The rights usually lie with the publishers or the external rights holders. Publishing images in print and online publications, as well as on social media channels or websites, is only permitted with the prior consent of the rights holders. [Find out more](#)

Download PDF: 28.12.2025

ETH-Bibliothek Zürich, E-Periodica, <https://www.e-periodica.ch>

Fabrication d'articles en tôle,
de constructions soudées,
d'articles de serrurerie pour
l'industrie et le bâtiment

FATISA S.A.

Chemin de l'Ancien-Péage
1290 Versoix
Tél. (022) 55 30 62

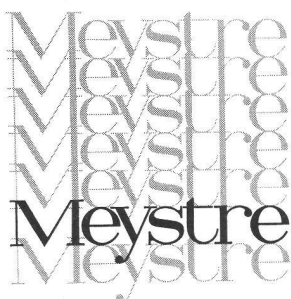


LAUSANNE
Av. d'Echallens 69
Tél. 25 88 25

Fabrique de glaces argentées
Glaces pour vitrages
Glaces de couleurs
Vitrages isolants:
Thermopane - Moutex
Polyglass, etc.
Marmorites
Verre à vitre, verre épais
Verres spéciaux
Ateliers de biseautage,
polissage, argenture,
sablage industriel

Vitrerie générale

**Miroiterie
Romande**



Papiers peints
Revêtements muraux

Lausanne
(021) 20 51 31

Bienne
(032) 22 38 45

Sion
(027) 22 23 17

KRIEG
PAPETERIE
5, rue Haldimand 1000 Lausanne 17

SIA: Communiqué de presse

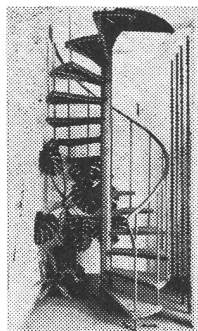
Pronostics défavorables dans le secteur de la construction

Une enquête menée par la SIA en août 1973 sur le degré d'occupation dans les bureaux d'études du bâtiment et du génie civil montrait alors déjà une tendance à la baisse et faisait entrevoir une diminution du nombre des commandes pour l'année suivante.

Cette évolution pouvait à ce moment-là être considérée comme un tournant après la période de surchauffe qui avait précédé. Or, nous nous trouvons actuellement devant une tout autre situation: les réserves de mandats dans les bureaux d'architectes et d'ingénieurs ont beaucoup diminué au cours de cette année, d'où une lacune sérieuse dans le degré d'occupation. Si, jusqu'en été 1974, le personnel licencié par certains bureaux pouvait encore trouver de nouvelles places, de nombreux diplômés des hautes écoles, des écoles techniques supérieures, ainsi que beaucoup de dessinateurs, cherchent aujourd'hui un emploi. La stabilisation recherchée prend dans la construction la tournure d'une crise de structure. Une série d'autres branches économiques dont les produits sont en relation étroite avec le marché de la construction commencent également à souffrir de cet état de choses.

Tous les pronostics pour 1975 sont négatifs. Il manque des mandats pouvant assurer un volume minimum de travail, si bien que l'ensemble des travaux de planification, d'études et de construction risque de descendre au plus tard en 1976 au-dessous du niveau moyen indispensable. Il en résultera aussi bien pour les bureaux d'études que pour leurs employés une situation grave. De vrais problèmes de chômage surgiront probablement dès 1975 dans le domaine de la

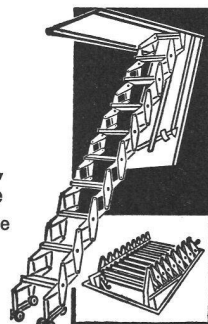
Escaliers COLUMBUS en métal léger



escamotables et
en hélicoïdal.
Grande stabilité.
Articles de
renommée
mondiale.

L. Guggisberg,
1003 Lausanne
1, Ancienne-Douane
Tél. (021) 23 68 71

Conservation du
bois et escaliers
« Columbus »



construction; aujourd'hui déjà, les diplômés des hautes écoles, ceux des ETS et les personnes qui ont fait un apprentissage professionnel ont beaucoup de peine à trouver un emploi. On a toutes les raisons de craindre que la situation actuelle n'entraîne une diminution réelle de la capacité dans ce secteur et ne mène à de sérieuses difficultés sociales.

A longue échéance, des efforts sont nécessaires pour promouvoir l'exportation des services des bureaux d'études. Cela exige une collaboration des organismes politiques. A côté d'une garantie très améliorée des risques à l'exportation des services et d'une utilisation dirigée de capitaux pour financer des travaux à l'étranger, on pourrait envisager d'accorder des subventions de formation à des ingénieurs et architectes suisses disposés à assumer des postes à l'étranger. L'exportation des services n'aura un succès durable que si le niveau de formation de la nouvelle génération dans notre pays est supérieur à celui des praticiens étrangers.

A brève échéance, il convient de prendre des mesures rapides. Il y a une année, la Confédération a promulgué des arrêtés destinés à freiner la surchauffe. Or, il s'est révélé que l'arrêté concernant la construction n'a guère contribué à la lutte contre l'inflation et contre la dévaluation de la monnaie. Il ne se justifiait du reste que comme mesure psychologique accompagnant les autres arrêtés et sa suppression – décidée entre-temps – s'imposait. *Les effets des restrictions de crédits en revanche sont beaucoup plus graves.* Pour autant que des motifs politiques empêchent leur suppression, il convient au moins de les alléger pour faciliter le financement des constructions. D'autre part, les pouvoirs publics devraient avoir une réserve de mandats à disposition afin que tout au moins la Confédération, les cantons et les communes puissent poursuivre la préparation des projets de constructions nécessaires, en particulier pour l'infrastructure et la protection de l'environnement.

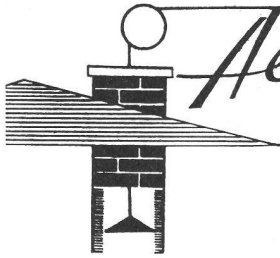
Des exemples à l'étranger montrent que le chômage n'a pas empêché le taux d'inflation de continuer à s'élever. On peut en conclure que les efforts communs pour assurer la stabilisation de la monnaie et le plein emploi doivent absolument être soutenus malgré les revers enregistrés jusqu'ici. La SIA est prête à apporter un appui constructif sur ce plan.

SIA - 20.12.74

Communiqué de l'Office cantonal du logement

Les promoteurs et architectes sont informés qu'ils peuvent obtenir auprès de l'Office cantonal du logement, rue Caroline 11, Lausanne (tél. 21 66 46), pour le prix de 25 fr., la documentation ci-après : « Directives et recommandations concernant le logement des personnes âgées et handicapées indépendantes et semi-dépendantes ».

Office cantonal du logement



Alchemine

Réfections de cheminées

par tube flexible en acier inox FUMINOX. Poids au mètre: 3,2 à 32,9 kg. suivant diamètre.

Longueur: jusqu'à 50 m. d'un seul tenant. Epaisseur: de 2,25 à 3,75 mm. ø de 10 à 60 cm.

Agréé par l'Etablissement cantonal d'assurance incendie.
GARANTIE 10 ANS. DEVIS SANS ENGAGEMENT.

Agence suisse romande: J.-P. COPPEY, case postale, 1000 Lausanne 20, tél. (021) 25 20 00.

Fabrique de volets à rouleau Fribourg S.A.

1711 Treyvaux



Succursale de Lausanne
Collonges 19 – Téléphone (021) 25 66 07

Téléphone (037) 33 14 97

Volets à rouleau
Exécutions: bois, plastique, aluminium

Stores à lamelles
Exécutions: montage à l'intérieur et à l'extérieur
Montage entre les verres



IMPERPLEX

Hydrofuge incolore inaltérable

Imperméabilisation des matériaux et protection contre la corrosion.

Béton – Ciment – Briques – Pierres – Plâtre – Eternit

Importateur pour la Suisse:

Delba S.A. 1315 La Sarraz
Téléphone (021) 87 71 62

R. BORGNANA S.A.

Papiers peints

Lausanne

Tél. 23 24 45

Beau-Séjour 1 (Annexe B. C.V.)