

Zeitschrift: Habitation : revue trimestrielle de la section romande de l'Association Suisse pour l'Habitat

Herausgeber: Société de communication de l'habitat social

Band: 45 (1972)

Heft: 10

Rubrik: Renseignements commerciaux

Nutzungsbedingungen

Die ETH-Bibliothek ist die Anbieterin der digitalisierten Zeitschriften auf E-Periodica. Sie besitzt keine Urheberrechte an den Zeitschriften und ist nicht verantwortlich für deren Inhalte. Die Rechte liegen in der Regel bei den Herausgebern beziehungsweise den externen Rechteinhabern. Das Veröffentlichen von Bildern in Print- und Online-Publikationen sowie auf Social Media-Kanälen oder Webseiten ist nur mit vorheriger Genehmigung der Rechteinhaber erlaubt. [Mehr erfahren](#)

Conditions d'utilisation

L'ETH Library est le fournisseur des revues numérisées. Elle ne détient aucun droit d'auteur sur les revues et n'est pas responsable de leur contenu. En règle générale, les droits sont détenus par les éditeurs ou les détenteurs de droits externes. La reproduction d'images dans des publications imprimées ou en ligne ainsi que sur des canaux de médias sociaux ou des sites web n'est autorisée qu'avec l'accord préalable des détenteurs des droits. [En savoir plus](#)

Terms of use

The ETH Library is the provider of the digitised journals. It does not own any copyrights to the journals and is not responsible for their content. The rights usually lie with the publishers or the external rights holders. Publishing images in print and online publications, as well as on social media channels or websites, is only permitted with the prior consent of the rights holders. [Find out more](#)

Download PDF: 11.01.2026

ETH-Bibliothek Zürich, E-Periodica, <https://www.e-periodica.ch>

Renseignements commerciaux

Revue «Eternit dans la Construction», N° 75 Rénovations

Dans une relation de plusieurs pages, la dernière revue «Eternit dans la Construction» développe le thème des rénovations.

Quatre articles montrent comment des maisons-tours, dont les façades, gravement endommagées après un temps relativement court, ont été remplacées par une protection extérieure efficace et durable. La flexibilité et l'application des systèmes de façades «Eternit» sont démontrées dans le cas de deux maisons multifamiliales. En principe, les données et conditions rencontrées ont conduit à des solutions d'assainissement de façades différentes. L'une d'entre elles, la transformation d'une ancienne fabrique en un séminaire d'usine et l'autre, le renouvellement intérieur et extérieur d'une centrale électrique, âgée de 70 ans en un ensemble moderne, sont des réussites prouvant que la démolition d'anciennes constructions n'est pas toujours la meilleure opération.

Un exposé très intéressant vient de la plume du conservateur cantonal des monuments, le D^r A. Wyss, de Coire. Il décrit la problématique du choix du matériel de toiture et du genre de couverture lors de la restauration du couvent de Müstair et met en lumière les raisons pour lesquelles les responsables de la protection des monuments doivent souvent manifester de la réticence et prêter une grande attention lorsqu'il s'agit de consentir à un compromis.

Dans une réalisation propre, avec beaucoup d'illustrations et de dessins techniques, ce fascicule intéressera le spécialiste comme le profane en démontrant que «rénovation» n'a rien à voir avec «rafistolage».

Zent SA Berne Impulsions nouvelles dans le domaine de la préparation électrique d'eau chaude

En collaboration avec les Forces motrices bernoises, la Maison Zent SA, Berne, a mis au point un nouvel appareil



Miroiterie Romande

LAUSANNE

Av. d'Echallens 69

Tél. 25 88 25

Fabrique de glaces argentées
Glaces pour vitrages
Glaces de couleurs
Vitrages isolants:
Thermopane - Moutex
Aterphone, etc.
Marmorites
Verre à vitre, verre épais
Verres spéciaux
Ateliers de biseautage,
polissage, argenture,
sablage industriel

Vitrierie générale

Fabrique de volets à rouleau Fribourg S.A.

1711 Treyvaux

Téléphone (037) 33 14 97



Volets à rouleau
Exécutions: bois,
plastique, aluminium

Stores à lamelles
Exécutions: montage
à l'intérieur et
à l'extérieur
Montage entre
les verres

Succursale de Lausanne

Collonges 19 - Téléphone (021) 25 66 07

ENTREPRISE

A. ABREZOL

Entretien
d'immeubles
Transformations
Tous travaux
soignés de

**PLATRERIE
PEINTURE
STAFF**

LAUSANNE

Rue César-Roux 18

Tél. 22 86 09

22 86 00

CHAUFFAGES TOUS SYSTÈMES

Lausanne

Av. Tissot 2

Tél. (021) 23 32 95



BRAUCHLI SA

R. BORGNANA S.A.

Papiers peints

Lausanne

Tél. 232445

Beau-Séjour 1 (Annexe B.C.V.)

automatique de préparation d'eau chaude, l'«Aquamat». Grâce à un système de régulation raffiné, mais cependant simple et sûr, l'Aquamat s'adapte automatiquement au niveau extrêmement variable des besoins en eau chaude. Un réservoir de 160 litres de contenance est chauffé à environ 80°C pendant la nuit au moyen de courant à faible tarif. Si, dans la journée qui suit, la quantité d'eau chaude ainsi produite ne suffit pas à couvrir les besoins, l'agrégat de chauffage est automatiquement enclenché. Les besoins complémentaires, qui peuvent atteindre plusieurs fois le volume du réservoir, sont donc couverts en permanence à la condition toutefois que les services électriques délivrent l'énergie nécessaire pendant la journée.

Le détartrage de l'Aquamat est extrêmement simple. Le calcaire déposé par le corps de chauffe s'amoncelle au fond du réchauffeur, d'où il peut être enlevé sans peine par un orifice de détartrage. Le réservoir proprement dit ne s'entartre pas.

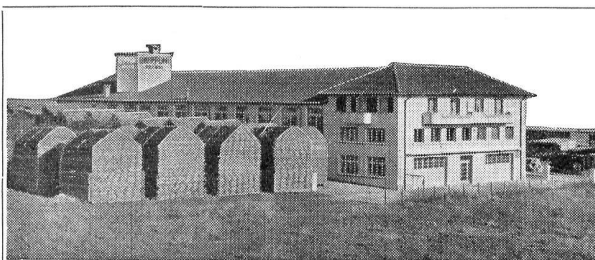
Les dimensions de l'appareil correspondent aux normes du mobilier de cuisine à encastrer. L'Aquamat peut donc éventuellement être installé dans la cuisine à la place d'un élément d'armoire.

L'Aquamat offre pratiquement le même confort qu'une installation de préparation d'eau chaude au mazout, cependant sans nuire à l'environnement dans la même mesure. Cet appareil devrait donc – grâce aussi à sa forme nouvelle et moderne – remplir toutes les conditions pour ouvrir une nouvelle ère de la préparation électrique d'eau chaude.

Quel plaisir,
ce sont des portes garnies
de protège-portes Schlund!
Service de montage rapide.

Schlund

Schlund & Cie SA
Fabrique d'articles en
matière plastique
Eugen Huberstr. 63, 8048 Zurich
Tél. 01/62 36 30



Menuiserie
André Giuppone

Chemin des Pâquis - 1008 **PRILLY**
Tél. (021) 24 01 61



Manufacture de volets à rouleaux et stores

Stores FIBLEX

1053 CUGY (VD)

Fabrique
Tél. (021) 91 22 27

1200 GENÈVE

Rue Amat 7
Tél. (022) 32 19 22

Schlieren

**RAPIDITÉ
SÉCURITÉ**

Ascenseurs,
monte-charge,
monte-palettes,
escaliers roulants

Ascenseurs et Wagons Schlieren S. A.
Lausanne,
avenue de la Rasude 2 - Tél. 021 - 20 14 01
Bureau de vente de Genève:
Tél. 022 - 25 22 82