

Zeitschrift: Habitation : revue trimestrielle de la section romande de l'Association Suisse pour l'Habitat

Herausgeber: Société de communication de l'habitat social

Band: 45 (1972)

Heft: 6

Rubrik: Renseignements commerciaux

Nutzungsbedingungen

Die ETH-Bibliothek ist die Anbieterin der digitalisierten Zeitschriften auf E-Periodica. Sie besitzt keine Urheberrechte an den Zeitschriften und ist nicht verantwortlich für deren Inhalte. Die Rechte liegen in der Regel bei den Herausgebern beziehungsweise den externen Rechteinhabern. Das Veröffentlichen von Bildern in Print- und Online-Publikationen sowie auf Social Media-Kanälen oder Webseiten ist nur mit vorheriger Genehmigung der Rechteinhaber erlaubt. [Mehr erfahren](#)

Conditions d'utilisation

L'ETH Library est le fournisseur des revues numérisées. Elle ne détient aucun droit d'auteur sur les revues et n'est pas responsable de leur contenu. En règle générale, les droits sont détenus par les éditeurs ou les détenteurs de droits externes. La reproduction d'images dans des publications imprimées ou en ligne ainsi que sur des canaux de médias sociaux ou des sites web n'est autorisée qu'avec l'accord préalable des détenteurs des droits. [En savoir plus](#)

Terms of use

The ETH Library is the provider of the digitised journals. It does not own any copyrights to the journals and is not responsible for their content. The rights usually lie with the publishers or the external rights holders. Publishing images in print and online publications, as well as on social media channels or websites, is only permitted with the prior consent of the rights holders. [Find out more](#)

Download PDF: 10.12.2025

ETH-Bibliothek Zürich, E-Periodica, <https://www.e-periodica.ch>

Renseignements commerciaux

TRÆSCH & C^{ie} SA

Inauguration de la nouvelle succursale de Sierre

67

Jeudi 4 mai 1972, une réception était organisée à l'occasion de l'inauguration de la nouvelle succursale sieroise de la Maison Træsch.

Cette maison est spécialisée dans le commerce d'appareils sanitaires, d'équipements de cuisine et de machines à laver. Elle fabrique, en outre, des agencements de cuisines particulières et de série, ainsi que des meubles de salles de bains.

Fondée en 1912 à Zurich, par MM. Træsch et Rieser, cette entreprise s'est rapidement développée, ouvrant successivement des succursales à Bâle, Köniz-Berne, Lausanne, Thoun et enfin à l'occasion de son 60^e anniversaire, à Sierre.

Dans les locaux spacieux et fort bien conçus sont répartis les bureaux, les magasins et ateliers, ainsi qu'une vaste halle d'exposition en sous-sol. Séparée en divers secteurs, cette exposition est le reflet de l'activité créatrice de cette entreprise dynamique.

De nombreuses personnalités sieroises assistaient à cette inauguration. Au cours de celle-ci, le président et administrateur-délégué de la Maison Træsch, M. Ringgenberg, eut l'occasion de dire sa satisfaction de se retrouver en terre valaisanne, pays qu'il apprécie le plus.

L'installation à Sierre d'une telle entreprise est, à n'en pas douter, un signe. Un signe de l'essor continu de la grande région sieroise.

Quel plaisir,
ce sont des portes garnies
de protège-portes Schlund!
Service de montage rapide.

Schlund

Schlund & Cie SA
Fabrique d'articles en
matière plastique
Eugen Huberstr. 63, 8048 Zurich
Tél. 01/62 36 30

FOURNITURES DE CARRELAGES, FAIENCES DÉCORÉES, MOSAÏQUES ET SPÉCIALITÉS

CERAMIQUE'ART

Avenue des Alpes 49
1820 Montreux
☎ (021) 62 33 81

ENTREPRISE

A. ABREZOL

Entretien
d'immeubles
Transformations
Tous travaux
soignés de
**PLATRERIE
PEINTURE
STAFF**

LAUSANNE Rue César-Roux 18 Tél. 22 86 09
22 86 00



**Installations
thermiques**

**Installations
sanitaires**

Transformation de chaufferies — Détartrage

BUCHER S.A.

LAUSANNE Av. Ruchonnet 2 Tél. (021) 22 87 60/70

Fabrique de volets à rouleau Fribourg S.A.

1711 Treyvaux

Téléphone (037) 33 14 97



Volets à rouleau
Exécutions: bois,
plastique, aluminium

Stores à lamelles
Exécutions: montage
à l'intérieur et
à l'extérieur
Montage entre
les verres

Succursale de Lausanne

Collonges 19 - Téléphone (021) 25 66 07

Concours international de photos Nikon 1972

La popularité sans cesse croissante de la photographie et le vaste retentissement dans le monde des trois précédents concours ont incité Nikon à organiser, cette année encore, ce concours international de photos, qui est déjà devenu une tradition.

L'année dernière, parmi les quelque 24 000 travaux provenant de 38 pays, ce ne sont pas moins de 5 œuvres de photographes suisses qui ont reçu l'un des 142 prix et distinctions, tant dans la catégorie A (noir/blanc) que B (photos couleurs et dias).

Selon le classement, les prix – outre des médailles d'or, argent ou bronze – seront constitués d'appareils Nikon F, Nikkormat ou d'objectifs au choix.

Le but de ce concours est d'offrir aux photographes l'occasion de se mesurer – dans le cadre de la vaste «famille Nikon» – à des confrères.

Peuvent prendre part à ce concours toutes les photos prises avec un Nikon, Nikkormat, Nikkorex ou Calypso-Nikkor. Elles doivent être envoyées au plus tard le 31 octobre 1972 au représentant local Nikon. Les formules d'inscription nécessaires peuvent être retirées chez les marchands photographes.

Les travaux primés seront reproduits dans une brochure qui paraîtra ultérieurement et qui sera envoyée gratuitement à tous les participants.

69

CHAUFFAGES TOUS SYSTÈMES

Lausanne

Av. Tissot 2

Tél. (021) 23 32 95



BRAUCHLI SA

R. BORGNANA S.A.

Papiers peints

Lausanne

Tél. 23 24 45

Beau-Séjour 1 (Annexe B.C.V.)



Miroiterie Romande

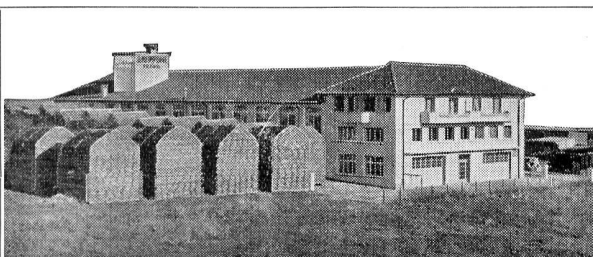
LAUSANNE

Av. d'Echallens 69

Tél. 25 88 25

Fabrique de glaces argentées
Glaces pour vitrages
Glaces de couleurs
Vitrages isolants:
Thermopane - Moutex
Aterphone, etc.
Marmorites
Verre à vitre, verre épais
Verres spéciaux
Ateliers de biseautage,
polissage, argenture,
sablage industriel

Vitrierie générale



Menuiserie

André Giuppone

Chemin des Pâquis - 1008 **PRILLY**

Tél. (021) 24 01 61



Schindler

**ASCENSEURS
MONTE-CHARGE
MONTE-PLATS**

**ESCALIERS
ROULANTS
MOTEURS
ÉLECTRIQUES**

PULLY-LAUSANNE

Avenue C.-F.-Ramuz 104

Tél. (021) 28 68 68

GENÈVE

Avenue Weber 12

Tél. (022) 35 64 60