

**Zeitschrift:** Habitation : revue trimestrielle de la section romande de l'Association Suisse pour l'Habitat

**Herausgeber:** Société de communication de l'habitat social

**Band:** 44 (1971)

**Heft:** 9

**Anhang:** Constructions nouvelles dans les villages : Cologny GE, Collonges-Bellerive GE, Eschandes VD, Belmont-sur-Lausanne : pages des illustrations

**Autor:** [s.n.]

### **Nutzungsbedingungen**

Die ETH-Bibliothek ist die Anbieterin der digitalisierten Zeitschriften auf E-Periodica. Sie besitzt keine Urheberrechte an den Zeitschriften und ist nicht verantwortlich für deren Inhalte. Die Rechte liegen in der Regel bei den Herausgebern beziehungsweise den externen Rechteinhabern. Das Veröffentlichen von Bildern in Print- und Online-Publikationen sowie auf Social Media-Kanälen oder Webseiten ist nur mit vorheriger Genehmigung der Rechteinhaber erlaubt. [Mehr erfahren](#)

### **Conditions d'utilisation**

L'ETH Library est le fournisseur des revues numérisées. Elle ne détient aucun droit d'auteur sur les revues et n'est pas responsable de leur contenu. En règle générale, les droits sont détenus par les éditeurs ou les détenteurs de droits externes. La reproduction d'images dans des publications imprimées ou en ligne ainsi que sur des canaux de médias sociaux ou des sites web n'est autorisée qu'avec l'accord préalable des détenteurs des droits. [En savoir plus](#)

### **Terms of use**

The ETH Library is the provider of the digitised journals. It does not own any copyrights to the journals and is not responsible for their content. The rights usually lie with the publishers or the external rights holders. Publishing images in print and online publications, as well as on social media channels or websites, is only permitted with the prior consent of the rights holders. [Find out more](#)

**Download PDF:** 27.04.2026

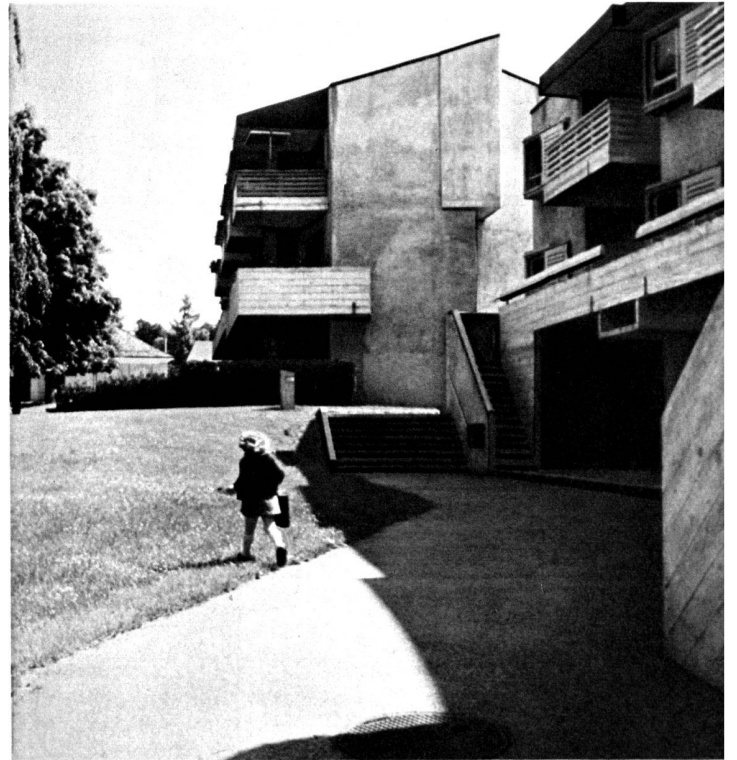
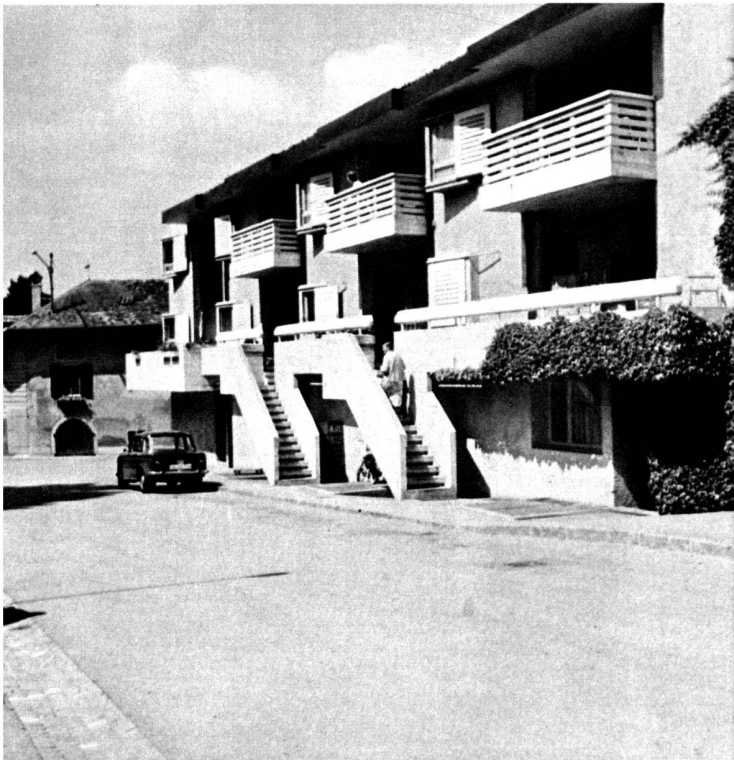
**ETH-Bibliothek Zürich, E-Periodica, <https://www.e-periodica.ch>**



## Cologny GE

Architectes: Ch. Gampert & J. Hacin, Genève

## Constructions nouvelles dans les villages



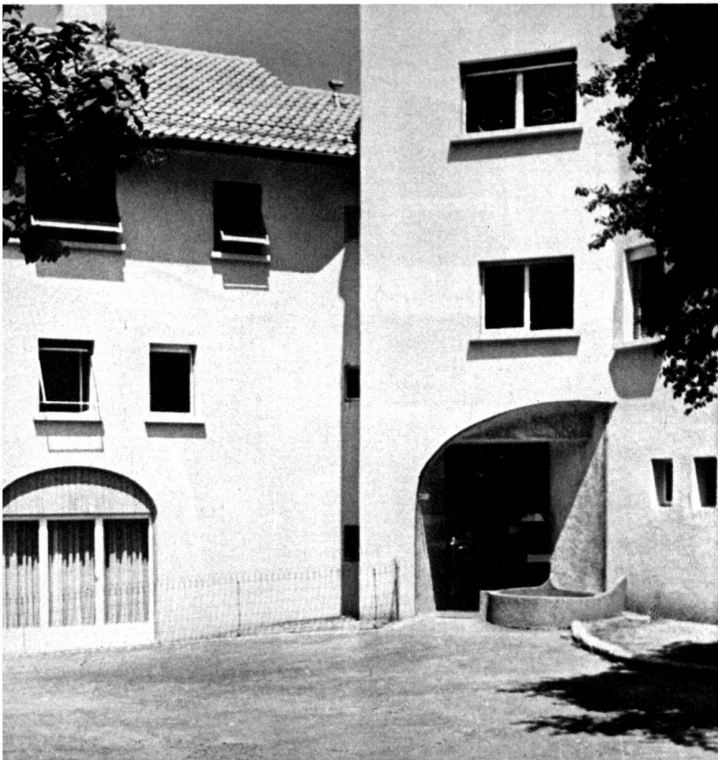
Le village de Cologny est sous la protection de la commission des sites; ces constructions basses avec leurs nombreuses finesses architecturales s'y insèrent très heureusement



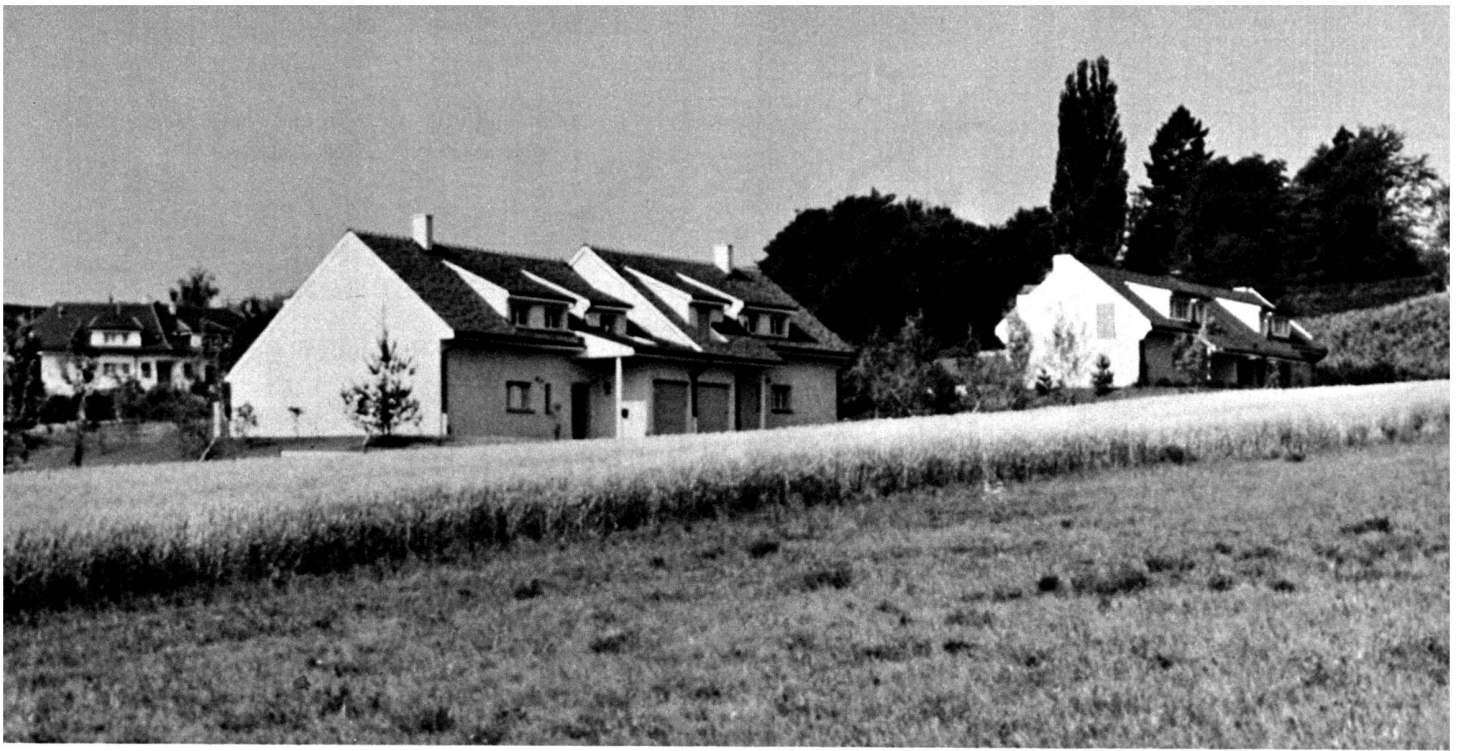
Collonges-Bellerive GE

Architectes: Frei et Hunziker, Genève

Constructions nouvelles dans les villages



La recherche a été poussée ici en quelque sorte vers l'absence de recherche: aucune baie ne se superpose, rien n'a l'air prémédité; l'ensemble pourrait même passer inaperçu



Echandens VD

Constructions nouvelles dans les villages



Deux groupes de villas jumelées qui s'harmonisent avec le site du Château d'Echandens



Belmont-sur-Lausanne



Ce groupe de petits locatifs en cascade est bien dans l'esprit du village de Belmont