

Zeitschrift: Habitation : revue trimestrielle de la section romande de l'Association Suisse pour l'Habitat

Herausgeber: Société de communication de l'habitat social

Band: 43 (1970)

Heft: 6

Artikel: Nation Unies : l'évaluation des courants démographiques révèle la naissance d'un monde urbanisé

Autor: S.I.

DOI: <https://doi.org/10.5169/seals-126897>

Nutzungsbedingungen

Die ETH-Bibliothek ist die Anbieterin der digitalisierten Zeitschriften auf E-Periodica. Sie besitzt keine Urheberrechte an den Zeitschriften und ist nicht verantwortlich für deren Inhalte. Die Rechte liegen in der Regel bei den Herausgebern beziehungsweise den externen Rechteinhabern. Das Veröffentlichen von Bildern in Print- und Online-Publikationen sowie auf Social Media-Kanälen oder Webseiten ist nur mit vorheriger Genehmigung der Rechteinhaber erlaubt. [Mehr erfahren](#)

Conditions d'utilisation

L'ETH Library est le fournisseur des revues numérisées. Elle ne détient aucun droit d'auteur sur les revues et n'est pas responsable de leur contenu. En règle générale, les droits sont détenus par les éditeurs ou les détenteurs de droits externes. La reproduction d'images dans des publications imprimées ou en ligne ainsi que sur des canaux de médias sociaux ou des sites web n'est autorisée qu'avec l'accord préalable des détenteurs des droits. [En savoir plus](#)

Terms of use

The ETH Library is the provider of the digitised journals. It does not own any copyrights to the journals and is not responsible for their content. The rights usually lie with the publishers or the external rights holders. Publishing images in print and online publications, as well as on social media channels or websites, is only permitted with the prior consent of the rights holders. [Find out more](#)

Download PDF: 24.12.2025

ETH-Bibliothek Zürich, E-Periodica, <https://www.e-periodica.ch>

Nations Unies

L'évaluation des courants démographiques révèle la naissance d'un monde urbanisé

Un rapport des Nations Unies sur l'aménagement du milieu urbain, qui a été soumis au Comité de l'habitation, de la construction et de la planification lors de sa sixième session tenue à New York en septembre 1969, fait nettement ressortir la naissance d'un monde urbanisé. En effet, la population urbaine mondiale, qui représentait 33% de la population de l'univers en 1960, atteindra 46% en 1970 et 51% en l'an 2000.

Mais cet accroissement sera nettement plus important dans les pays en voie de développement, puisque le taux de population urbaine des pays développés, qui était de 59% de la population mondiale en 1960, tombera à 38% en l'an 2000.

Dans ces conditions, précise le rapport, «la création d'un milieu urbain qui puisse satisfaire les besoins humains et répondre aux objectifs du développement économique et social national à long terme devient l'un des plus grands défis du développement».

S.I.

A. & Roger REMPER
LAUSANNE Av. d'Echallens 38 Tél. 24 67 23

Installations sanitaires

Eau

Gaz

Ferblanterie

Couverture

Maîtrises fédérales

Projets et devis

brûleurs
à mazout
CHRISMANN
Acacias - Genève
11, r. François-Meunier - Tél. 42 24 24

**PAPETERIE
ST LAURENT**
Charles Krieg

Rue Haldimand 5
LAUSANNE

Téléphone 23 55 77

Dans chaque maison
l'escalier à ciseaux

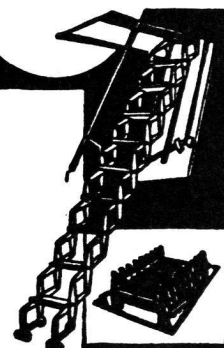
«COLUMBUS»

en métal léger. Un article de renommée mondiale. Maniabilité facile. Grande stabilité. N'exige pas de place dans les combles.

L. Guggisberg, Lausanne

Conservation du bois et isolations:
Pierrelaine de Flums

1, rue Anc.-Douane. Téléphone 021 23 68 71



Miroiterie Romande

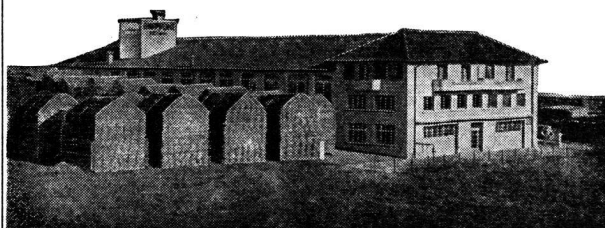
LAUSANNE

Av. d'Echallens 69

Tél. 25 88 25

Fabrique de glaces argentées
Glaces pour vitrages
Glaces de couleurs
Vitrages isolants:
Thermopane - Moutex
Aterphone, etc.
Marmorites
Verre à vitre, verre épais
Verres spéciaux
Ateliers de biseautage,
polissage, argenture,
sablage industriel

Vitrierie générale



Menuiserie

André Giuppone

Chemin des Paquis - 1008 PRILLY