

Zeitschrift: Habitation : revue trimestrielle de la section romande de l'Association Suisse pour l'Habitat

Herausgeber: Société de communication de l'habitat social

Band: 43 (1970)

Heft: 6

Artikel: Wohnungsbau im Kanton Waadt 1964-1969 = Logements vaudois 1964-1969 : sélection de constructions édifiées avec l'appui des pouvoirs publics

Autor: [s.n.]

DOI: <https://doi.org/10.5169/seals-126877>

Nutzungsbedingungen

Die ETH-Bibliothek ist die Anbieterin der digitalisierten Zeitschriften auf E-Periodica. Sie besitzt keine Urheberrechte an den Zeitschriften und ist nicht verantwortlich für deren Inhalte. Die Rechte liegen in der Regel bei den Herausgebern beziehungsweise den externen Rechteinhabern. Das Veröffentlichen von Bildern in Print- und Online-Publikationen sowie auf Social Media-Kanälen oder Webseiten ist nur mit vorheriger Genehmigung der Rechteinhaber erlaubt. [Mehr erfahren](#)

Conditions d'utilisation

L'ETH Library est le fournisseur des revues numérisées. Elle ne détient aucun droit d'auteur sur les revues et n'est pas responsable de leur contenu. En règle générale, les droits sont détenus par les éditeurs ou les détenteurs de droits externes. La reproduction d'images dans des publications imprimées ou en ligne ainsi que sur des canaux de médias sociaux ou des sites web n'est autorisée qu'avec l'accord préalable des détenteurs des droits. [En savoir plus](#)

Terms of use

The ETH Library is the provider of the digitised journals. It does not own any copyrights to the journals and is not responsible for their content. The rights usually lie with the publishers or the external rights holders. Publishing images in print and online publications, as well as on social media channels or websites, is only permitted with the prior consent of the rights holders. [Find out more](#)

Download PDF: 21.02.2026

ETH-Bibliothek Zürich, E-Periodica, <https://www.e-periodica.ch>

Wohnungsbau im Kanton Waadt 1964-1969

Logements vaudois 1964-1969
Sélection de constructions édifiées avec
l'appui des pouvoirs publics

Bex



Société coopérative
Le Logement pour tous
Route d'Aigle, 1966
20 logements.
Architecte:
Roger Adatte, SIA.

Die folgenden Seiten zeigen einige Beispiele
genossenschaftlicher und subventionierter
Wohnbauten

Union suisse pour l'amélioration du logement
Assemblée générale 1970, à Lausanne



Payerne, «En la Coulaz»
160 logements.

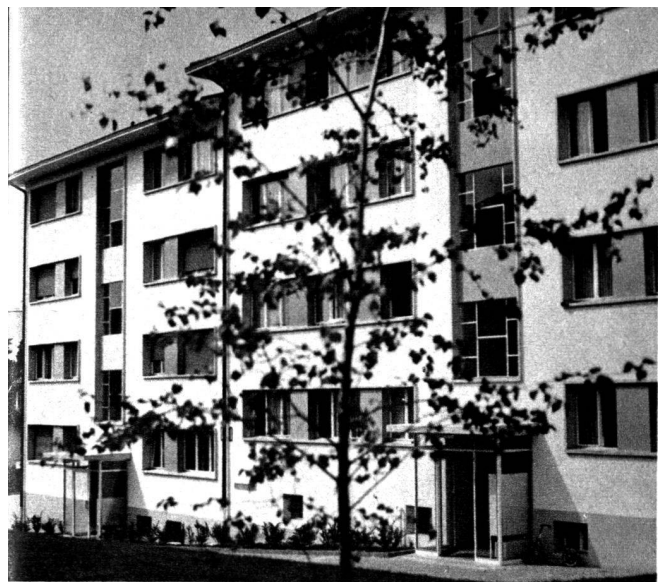
Vue d'ensemble du quartier.

Photo Widmer.



En haut: Fondation Robert Favre, 1965.
En bas: S.I. Le Progrès S.A., 1968-1969.
Architecte J. Rollinet. Photos Juriens.

Société coopérative Accueil, 1965, 1968.
Architecte J. Widmer, EPUL, SIA.



Morges



Société coopérative d'habitation, Morges,
chemin de l'Alouette, 60 logements.
Architecte C.-L. Bonard. Photos Wyden.



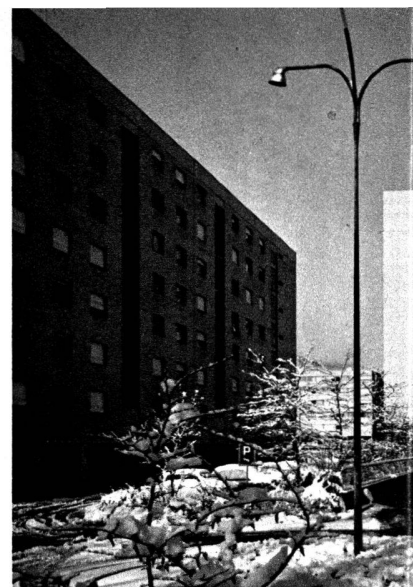
Société coopérative Cité des Philosophes,
chemin Buvelot, 1965, 32 logements.
Architecte Ch.-P. Serex.



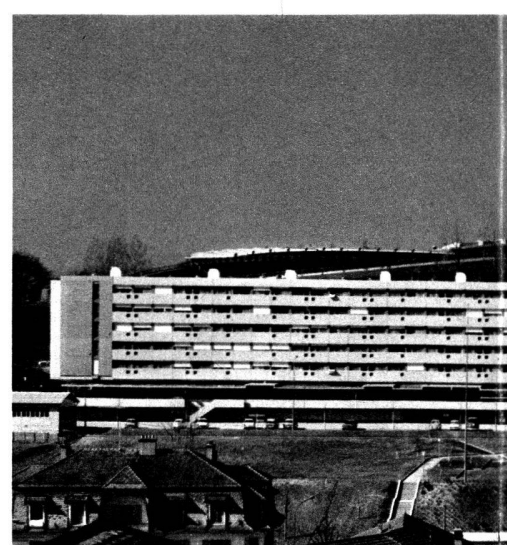
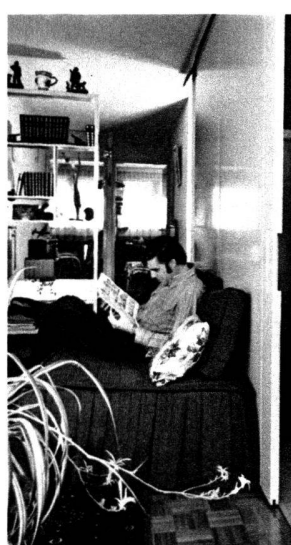
Société coopérative Cité des Philosophes,
rue Saint-Louis, 1966, 22 logements.
Architecte Ch.-P. Serex.



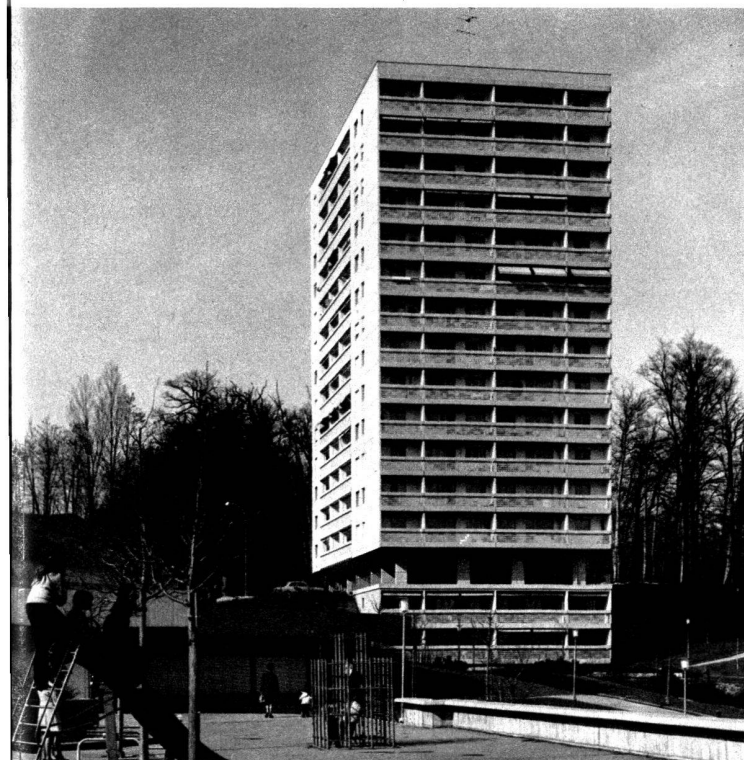
Lausanne: quartier de l'Ancien-Stand



310 logements.



Société coopérative Clair Logis G et H, 1964-1965.
Société coopérative Le Logement idéal.
Architectes: Atelier des Architectes Associés.

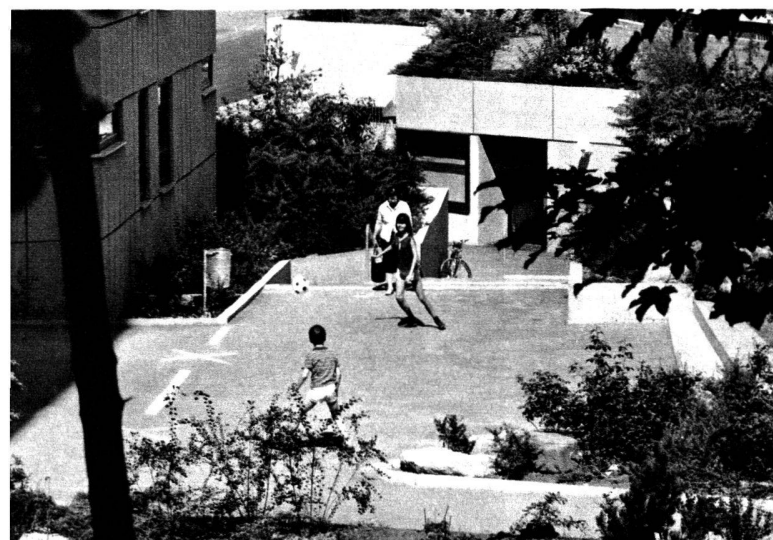


S.I. L'Ancien-Stand A et B,
immeuble tour et immeuble plein sud, 1966-1967.
Architecte Claude Jaccottet, EPF, SIA.

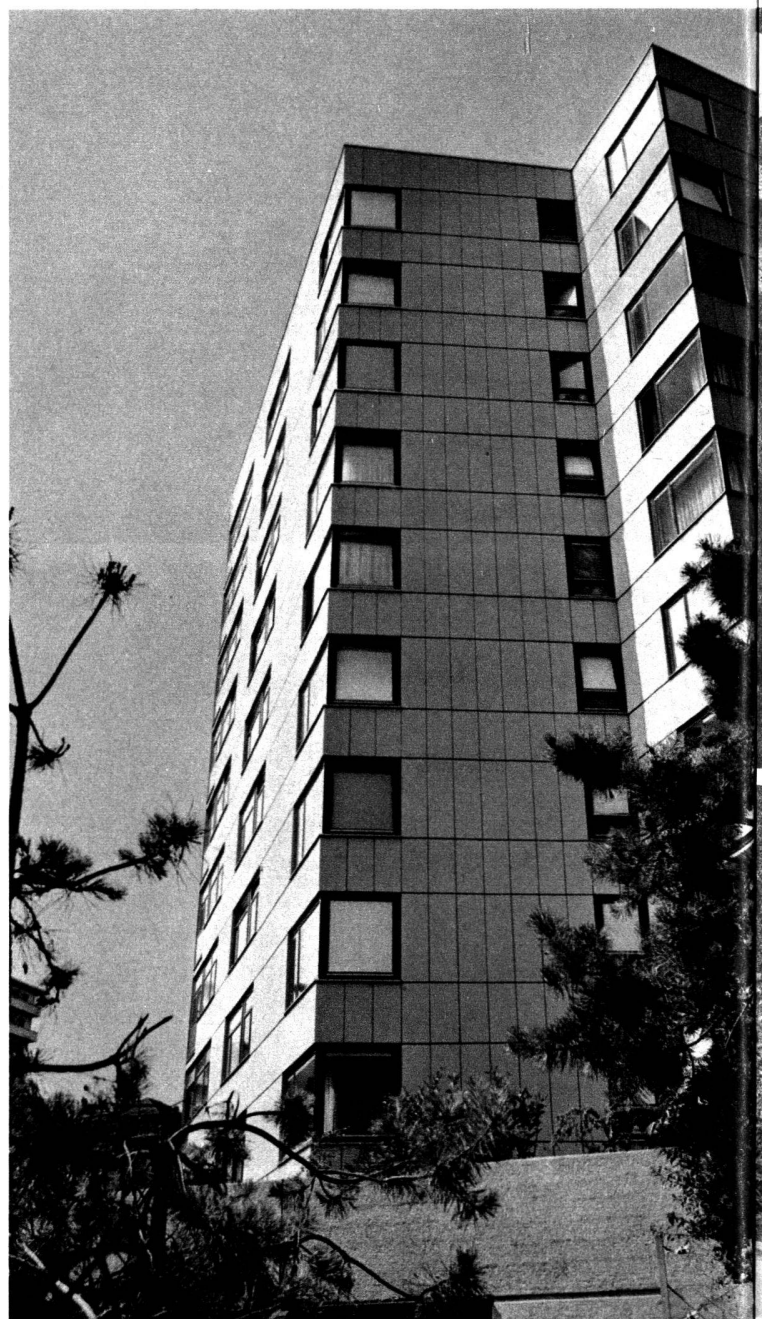
Photos H. Laesslé: première rangée, centre
deuxième rangée, droite
troisième rangée, droite



Lausanne: rue de la Borde



Fondation Le Logement ouvrier, 1963-1968.
Quatre immeubles locatifs comptant 225 logements,
dont 90 pour personnes âgées.



Architecte Frédéric Brugger, FAS-SIA.



Photos Erling Mandelmann.



Lausanne: chemin des Sauges
chemin de la Cassinette

L'Habitation féminine.



Société coopérative Montelly-Bellevue, 1963-1964,
34 logements.
Architecte Roger Adatte, SIA.



Société coopérative L'Habitation féminine, 1966-1967,
153 logements pour dames avec et sans enfants.
Architecte Eug. Bébox. Photos M. Vuillemin.