

Zeitschrift: Habitation : revue trimestrielle de la section romande de l'Association Suisse pour l'Habitat

Herausgeber: Société de communication de l'habitat social

Band: 42 (1969)

Heft: 2: Le logement des personnes âgées

Anhang: Cité Val-Fleuri, Lausanne ; Infirmerie gériatrique du Prieuré, Genève (pages d'illustrations)

Autor: [s.n.]

Nutzungsbedingungen

Die ETH-Bibliothek ist die Anbieterin der digitalisierten Zeitschriften auf E-Periodica. Sie besitzt keine Urheberrechte an den Zeitschriften und ist nicht verantwortlich für deren Inhalte. Die Rechte liegen in der Regel bei den Herausgebern beziehungsweise den externen Rechteinhabern. Das Veröffentlichen von Bildern in Print- und Online-Publikationen sowie auf Social Media-Kanälen oder Webseiten ist nur mit vorheriger Genehmigung der Rechteinhaber erlaubt. [Mehr erfahren](#)

Conditions d'utilisation

L'ETH Library est le fournisseur des revues numérisées. Elle ne détient aucun droit d'auteur sur les revues et n'est pas responsable de leur contenu. En règle générale, les droits sont détenus par les éditeurs ou les détenteurs de droits externes. La reproduction d'images dans des publications imprimées ou en ligne ainsi que sur des canaux de médias sociaux ou des sites web n'est autorisée qu'avec l'accord préalable des détenteurs des droits. [En savoir plus](#)

Terms of use

The ETH Library is the provider of the digitised journals. It does not own any copyrights to the journals and is not responsible for their content. The rights usually lie with the publishers or the external rights holders. Publishing images in print and online publications, as well as on social media channels or websites, is only permitted with the prior consent of the rights holders. [Find out more](#)

Download PDF: 13.01.2026

ETH-Bibliothek Zürich, E-Periodica, <https://www.e-periodica.ch>



Cité
Val-Fleuri,
Lausanne

Vue principale vers le nord

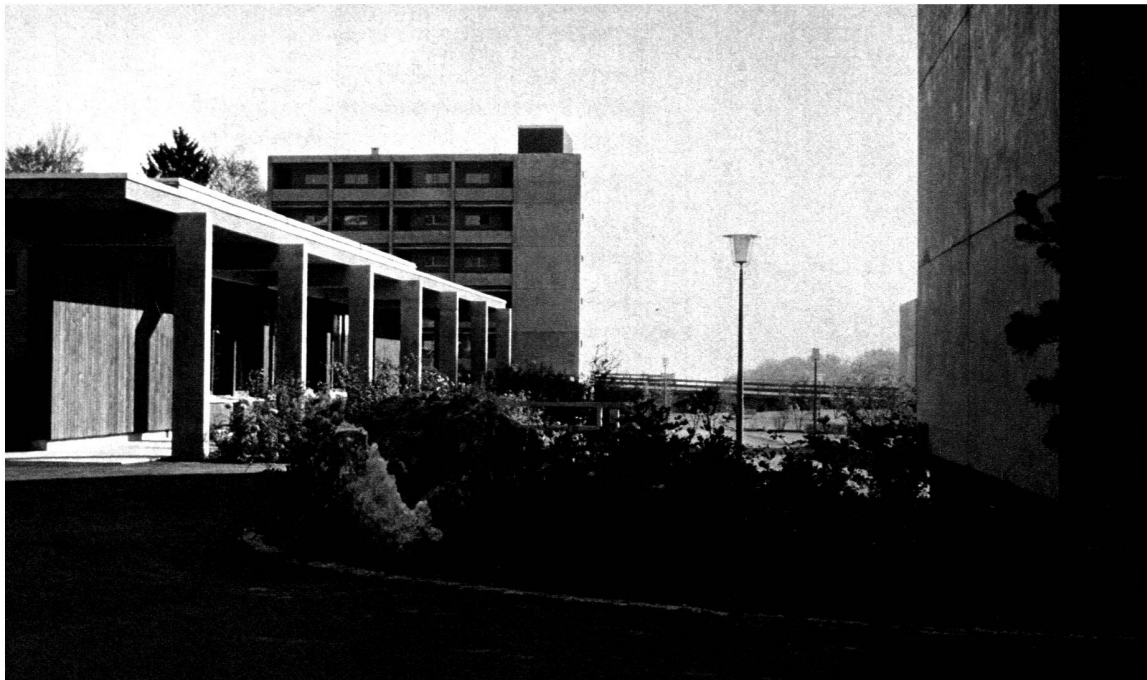


Vue entre
les groupes de bâtiments

Vue du centre
avec pavillon commun

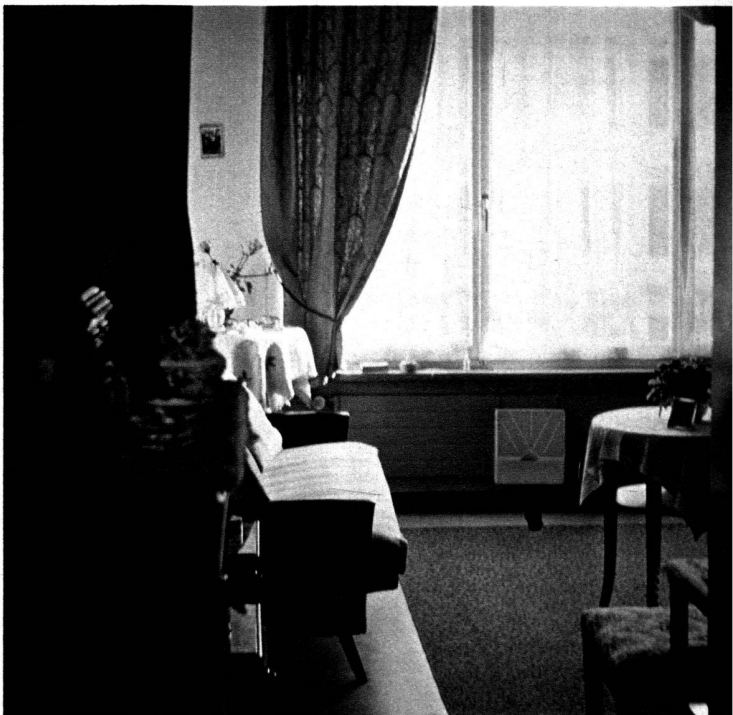


J.-P. Cahen,
architecte FAS-SIA
Lausanne



Cité Val-Fleuri, Lausanne

Vue vers le sud ;
au premier plan,
le pavillon commun

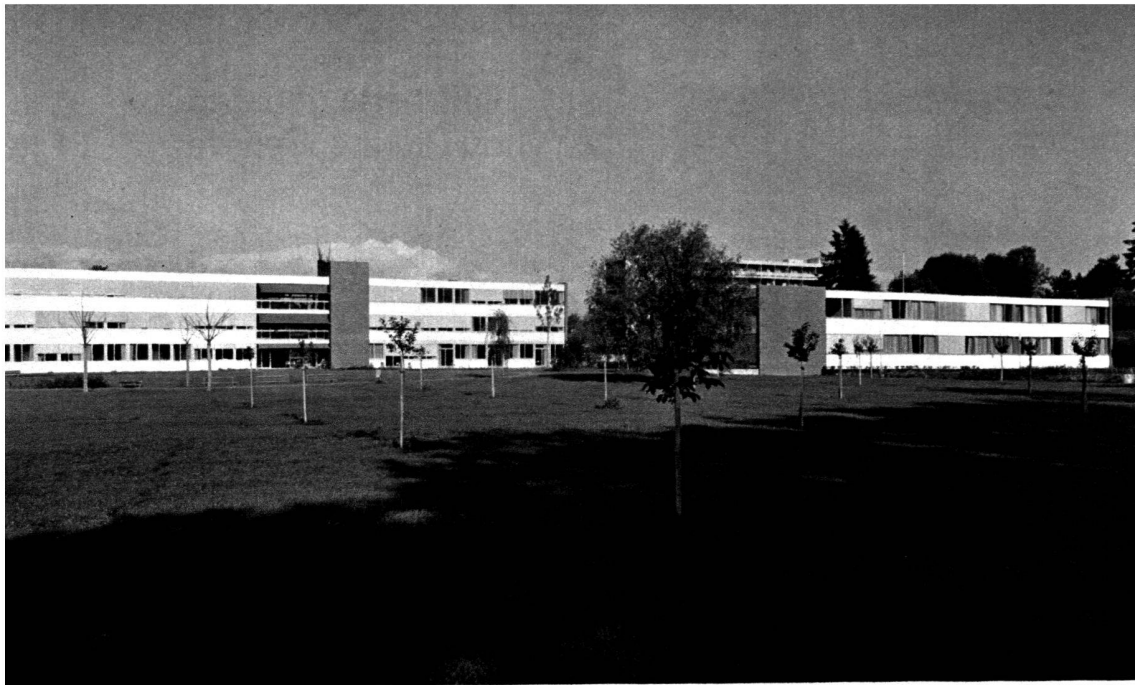


A gauche :
partie de la salle commune

A droite :
logement d'une pièce

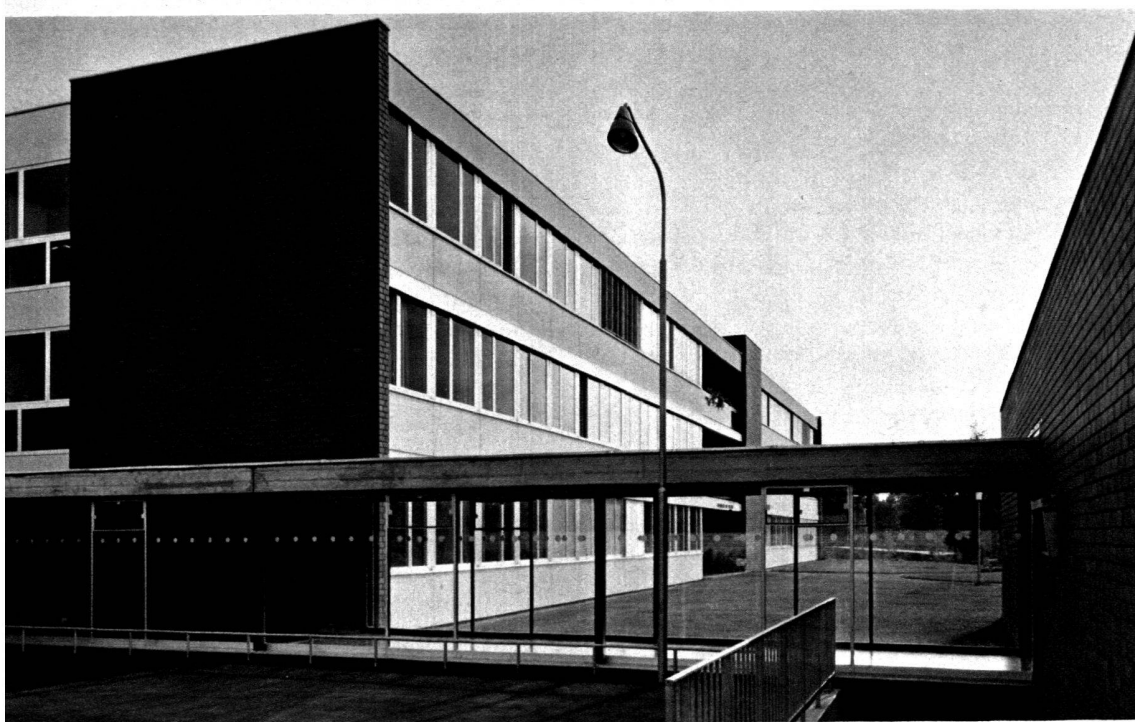


Hall du pavillon commun

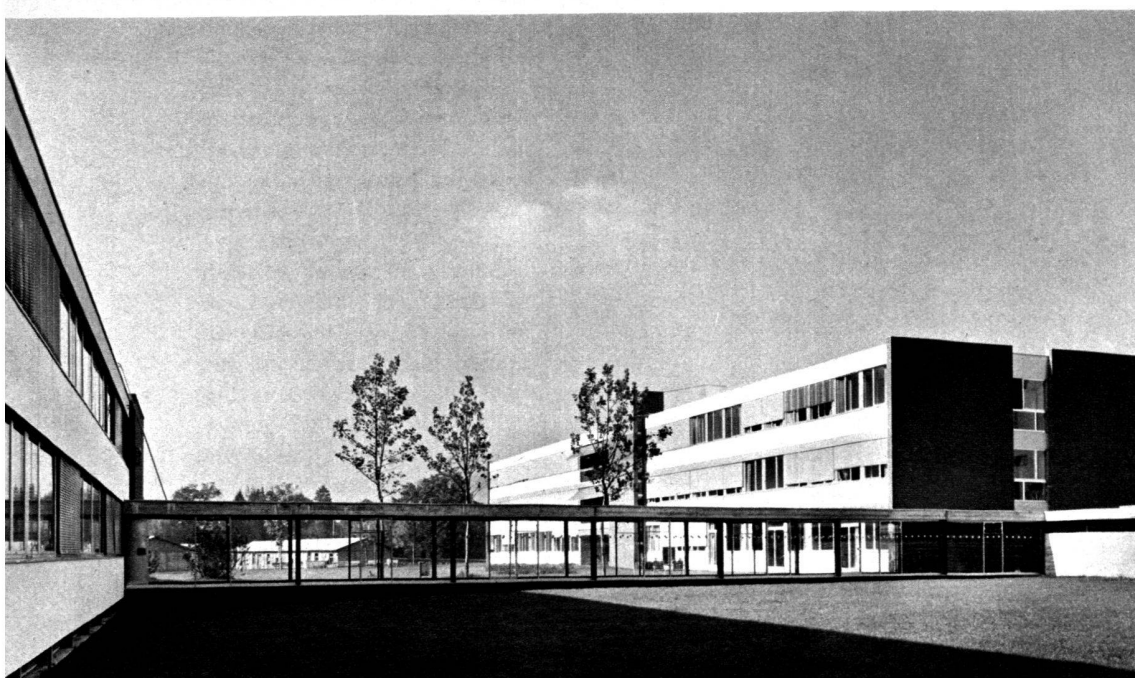


Infirmierie
gériatrique
du Prieuré,
Genève

Bâtiment principal
et bâtiment
des infirmières



Couloir de liaison
entre bâtiment des
services généraux
et bâtiment principal



Bâtiment principal,
bâtiment des infirmières
et couloir de liaison

Pierre Nierlé,
architecte FAS-SIA,
Genève

Photos G. Klemm, Genève



Infirmierie gériatrique
du Prieuré, Genève

Hall central (bâtiment principal)



Salle commune du bâtiment des infirmières

Chambre à 4 lits (bâtiment principal)



Pierre Nierlé, architecte FAS-SIA, Genève

Photos G. Klemm, Genève