

Zeitschrift: Habitation : revue trimestrielle de la section romande de l'Association Suisse pour l'Habitat

Herausgeber: Société de communication de l'habitat social

Band: 42 (1969)

Heft: 11

Artikel: Décisions du conseil exécutif de l'UNESCO à propos de la sauvegarde de Venise

Autor: [s.n.]

DOI: <https://doi.org/10.5169/seals-126773>

Nutzungsbedingungen

Die ETH-Bibliothek ist die Anbieterin der digitalisierten Zeitschriften auf E-Periodica. Sie besitzt keine Urheberrechte an den Zeitschriften und ist nicht verantwortlich für deren Inhalte. Die Rechte liegen in der Regel bei den Herausgebern beziehungsweise den externen Rechteinhabern. Das Veröffentlichen von Bildern in Print- und Online-Publikationen sowie auf Social Media-Kanälen oder Webseiten ist nur mit vorheriger Genehmigung der Rechteinhaber erlaubt. [Mehr erfahren](#)

Conditions d'utilisation

L'ETH Library est le fournisseur des revues numérisées. Elle ne détient aucun droit d'auteur sur les revues et n'est pas responsable de leur contenu. En règle générale, les droits sont détenus par les éditeurs ou les détenteurs de droits externes. La reproduction d'images dans des publications imprimées ou en ligne ainsi que sur des canaux de médias sociaux ou des sites web n'est autorisée qu'avec l'accord préalable des détenteurs des droits. [En savoir plus](#)

Terms of use

The ETH Library is the provider of the digitised journals. It does not own any copyrights to the journals and is not responsible for their content. The rights usually lie with the publishers or the external rights holders. Publishing images in print and online publications, as well as on social media channels or websites, is only permitted with the prior consent of the rights holders. [Find out more](#)

Download PDF: 07.03.2026

ETH-Bibliothek Zürich, E-Periodica, <https://www.e-periodica.ch>

Décisions du Conseil exécutif de l'UNESCO à propos de la sauvegarde de Venise

Le Conseil exécutif de l'Unesco vient d'inviter à l'unanimité le directeur général à se tenir à la disposition du Gouvernement italien pour coopérer à l'élaboration, d'ici à novembre 1970, d'un plan d'ensemble en vue de la sauvegarde de Venise. Un appel pressant a été lancé aux Etats membres pour qu'ils assurent à l'organisation les concours extérieurs nécessaires à la satisfaction des

l'ensemble, afficheront discrètement leur personnalité par la distribution des couleurs sur le blanc des façades, par leurs plantations, par un nom symbolique: le «Soleil», la «Danse», la «Musique», etc.

Tout est conçu pour que les habitants échappent à l'atmosphère de l'ensemble-caserne – bien que tout, et ce n'est pas le moins curieux, soit soumis aux conditions HLM.

Les mordus qui veulent regarder dormir leur voiture sous leur fenêtre pourront habiter ailleurs. Cette ville est aménagée pour ceux qui ont une autre conception du bonheur de vivre.

demandes que les autorités italiennes pourraient lui adresser pour les aider à sauvegarder la Cité des Doges. En présentant la question à l'examen du conseil, le directeur général, M. René Maheu, a souligné que Venise était sous le coup d'une double menace permanente due tant aux éléments naturels qu'aux activités humaines et qui va s'aggravant. En effet, comme l'avaient mis en évidence les débats du Comité consultatif international pour la sauvegarde de Venise, dont le rapport de la première session (juillet 1969) était soumis au conseil, la variation des niveaux d'eau dans la lagune ou la pollution de l'air et de l'eau et ses effets sur les monuments et œuvres d'art constituent autant de dangers constants à l'abri desquels il convient de mettre la ville. Par ailleurs, on observe depuis plusieurs années une désaffection des Vénitiens pour leur cité – qui se traduit par une baisse de la population et a notamment pour causes d'inadaptation des logements et des moyens de communication aux exigences de la vie moderne, et la précarité aussi bien que la rareté des débouchés professionnels. L'un et l'autre problèmes avaient fait l'objet de recommandations du Comité consultatif international invitant les autorités italiennes et l'Unesco à entreprendre des études scientifiques pour la défense de Venise et à favoriser la revitalisation socio-économique et l'animation culturelle de la ville.

Le directeur général a informé le Conseil exécutif que, pour faire suite à une autre recommandation du Comité consultatif s'adressant, elle aussi, aux institutions nationales italiennes comme à l'Organisation internationale,

ISOLATIONS
VETROFLEX
EFFICACITÉ
CONFORT
ÉCONOMIE



Procédé TEL

FIBRES DE VERRE S.A.
1001 LAUSANNE
TÉL. (021) 22 42 92

A Nice, le plus grand centre commercial de France

67

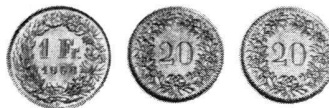
Vingt mille invités ont assisté à Saint-Laurent-du-Var (A.-M.), à l'inauguration du centre commercial le plus grand et le plus complet de France et sans doute d'Europe. Construit en dix-huit mois à l'échelle américaine, sur la rive droite de l'embouchure du Var, face à l'aéroport de Nice-Côte d'Azur implanté sur la rive gauche, cet ensemble, baptisé «Cap 3000», présente 35 000 m² de surface de vente. On y trouve un supermarché de 13 000 m², une allée marchande de 50 boutiques et magasins de luxe, un drugstore, un restaurant-express où le plat commandé par interphone arrive sur tapis roulant, une salle d'exposition d'œuvres d'art, une banque, une clinique vétérinaire, un auditorium Hi-Fi, une pharmacie, une agence de voyages, un cabinet d'assurance, une agence immobilière, un salon de coiffure, un service de crédit et un service après-vente équipé de camionnettes-ateliers radioguidées.

Dans ce gigantesque centre commercial, qui préfigure la société de consommation de l'an 2000, il y a également un cinéma de quatre cents places, une terrasse de 8000 m² avec piscine chauffée où la vue s'étend du cap d'Antibes au cap Ferrat et à toute la chaîne des Alpes du Sud, un stand de bateaux de plaisance, un stand exposition d'automobiles, un centre de jardinage et, bien entendu, d'immenses parkings pour trois mille voitures qui pourront, grâce à douze pompes, faire le plein à un prix défiant toute concurrence.

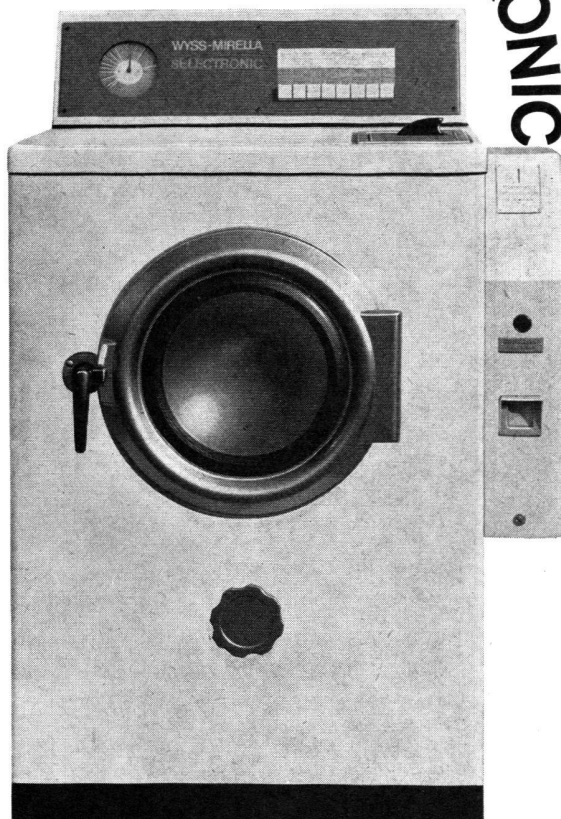
...Le seul problème, en entrant dans ce «temple» du commerce en tout genre, c'est d'avoir les poches suffisamment garnies pour faire front à toutes les tentations et le temps nécessaire pour y consacrer une attention qui se veut vigilante...

des mesures étaient prises pour que soit publié par l'Unesco un inventaire complet des monuments et œuvres d'art de Venise. Celui-ci portera sur 800 monuments et palais, ainsi que sur 300 églises et autres édifices religieux; il sera établi en italien, anglais et français. Enfin, le secrétariat est en train de dresser une liste de projets prioritaires, détaillés et chiffrés, correspondant à des problèmes aussi bien scientifiques que techniques ou artistiques - projets que les Etats membres pourront communiquer aux organismes publics ou privés susceptibles de collaborer à leur réalisation.

WYSS-MIRELLA



SELECTRONIC



WYSS-MIRELLA modèle SELECTRONIC à préparation automatique par commande électronique. La SELECTRONIC est d'une conception technique parfaite: Dès que la pièce de monnaie a été introduite, la touche correspondant au programme choisi s'allume - comme la touche lumineuse peut seule être actionnée, toute erreur de réglage est exclue - un dispositif incorporé contrôle la monnaie et rejette automatiquement toute pièce fautive - introduction pour pièces de 1 franc ou de 20 cts - possibilité d'adaptation en cas de changement de prix - grande cassette à monnaie avec fermeture de sécurité. WYSS-MIRELLA modèle SELECTRONIC - pour 4 ou 6 kg de linge sec - l'automate à laver le linge pour immeubles locatifs et salons-lavoirs. Pour de plus amples renseignements, veuillez nous envoyer ce bon.

WYSS Frères,
Fabrique de machines à laver,
6233 Büron, Tél. 045/3 84 84

Démonstration, vente et service:

Jacques Moynat 20, avenue du Mail, 1200 Genève
 tél. 022 / 26 17 26

Ch. A. Müller 9, avenue de Morges, 1000 Lausanne
 tél. 021 / 25 88 58

R. Vuilliomonet 32a, rue du Grenier
 2300 La Chaux-de-Fonds
 tél. 039 / 2 53 14

BON Veuillez m'envoyer - sans engagement - votre prospectus WYSS-MIRELLA modèle SELECTRONIC.

Nom _____

Adresse _____

026

