

Zeitschrift: Habitation : revue trimestrielle de la section romande de l'Association Suisse pour l'Habitat

Herausgeber: Société de communication de l'habitat social

Band: 41 (1968)

Heft: 5

Anhang: Royaume-Uni, le centre d'une ville reconstruite : Coventry

Autor: [s.n.]

Nutzungsbedingungen

Die ETH-Bibliothek ist die Anbieterin der digitalisierten Zeitschriften auf E-Periodica. Sie besitzt keine Urheberrechte an den Zeitschriften und ist nicht verantwortlich für deren Inhalte. Die Rechte liegen in der Regel bei den Herausgebern beziehungsweise den externen Rechteinhabern. Das Veröffentlichen von Bildern in Print- und Online-Publikationen sowie auf Social Media-Kanälen oder Webseiten ist nur mit vorheriger Genehmigung der Rechteinhaber erlaubt. [Mehr erfahren](#)

Conditions d'utilisation

L'ETH Library est le fournisseur des revues numérisées. Elle ne détient aucun droit d'auteur sur les revues et n'est pas responsable de leur contenu. En règle générale, les droits sont détenus par les éditeurs ou les détenteurs de droits externes. La reproduction d'images dans des publications imprimées ou en ligne ainsi que sur des canaux de médias sociaux ou des sites web n'est autorisée qu'avec l'accord préalable des détenteurs des droits. [En savoir plus](#)

Terms of use

The ETH Library is the provider of the digitised journals. It does not own any copyrights to the journals and is not responsible for their content. The rights usually lie with the publishers or the external rights holders. Publishing images in print and online publications, as well as on social media channels or websites, is only permitted with the prior consent of the rights holders. [Find out more](#)

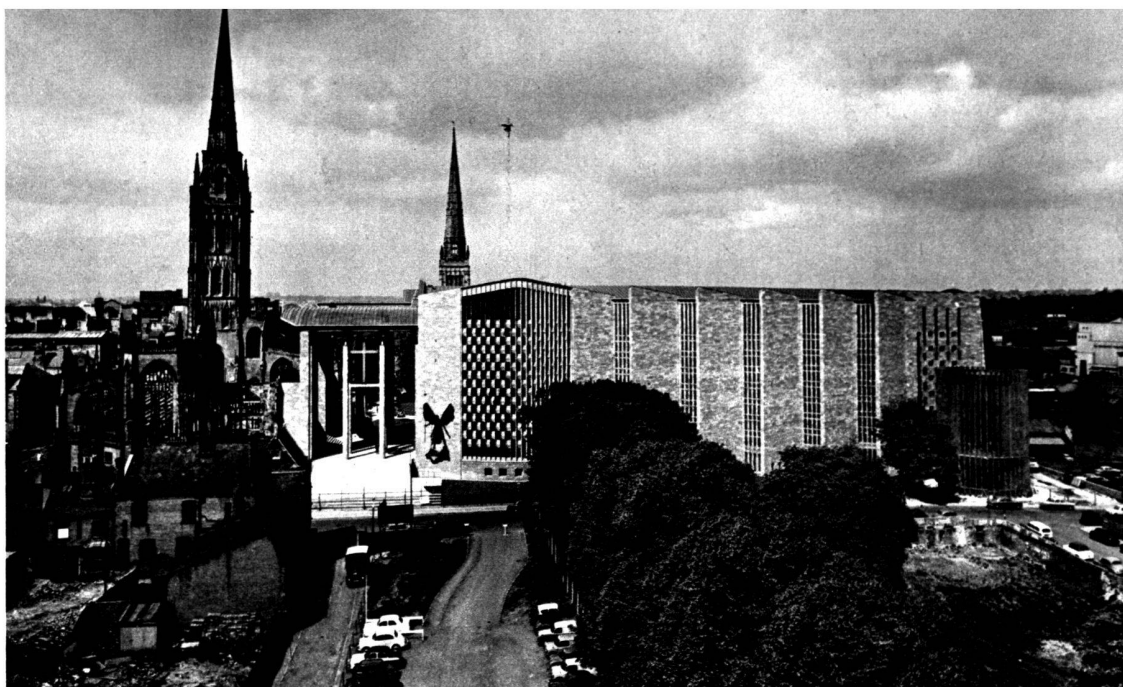
Download PDF: 16.01.2026

ETH-Bibliothek Zürich, E-Periodica, <https://www.e-periodica.ch>

Royaume-Uni,
le centre
d'une ville
reconstruite:

Coventry

Notre article



De haut en bas :

La Cathédrale de Coventry, dans les Midlands anglais, fut presque entièrement détruite par les bombardements de la Seconde Guerre mondiale, mais le clocher, qui ne fut pas touché, comme on peut le voir ici, est maintenant relié à la nouvelle cathédrale; il s'intègre dans son plan architectural.

La ville de Coventry elle-même dut être reconstruite presque entièrement. On voit ici l'une des réussites de cette reconstruction, l'enceinte inférieure (Lower Precinct), qui fait partie du quartier commerçant interdit aux véhicules.

Le centre commercial, presque entièrement reconstruit. Une de ses caractéristiques réside dans la création de nombreux parkings en terrasse.

