

**Zeitschrift:** Habitation : revue trimestrielle de la section romande de l'Association Suisse pour l'Habitat  
**Herausgeber:** Société de communication de l'habitat social  
**Band:** 39-40 (1967)  
**Heft:** 11

**Buchbesprechung:** Bibliographies

### **Nutzungsbedingungen**

Die ETH-Bibliothek ist die Anbieterin der digitalisierten Zeitschriften auf E-Periodica. Sie besitzt keine Urheberrechte an den Zeitschriften und ist nicht verantwortlich für deren Inhalte. Die Rechte liegen in der Regel bei den Herausgebern beziehungsweise den externen Rechteinhabern. Das Veröffentlichen von Bildern in Print- und Online-Publikationen sowie auf Social Media-Kanälen oder Webseiten ist nur mit vorheriger Genehmigung der Rechteinhaber erlaubt. [Mehr erfahren](#)

### **Conditions d'utilisation**

L'ETH Library est le fournisseur des revues numérisées. Elle ne détient aucun droit d'auteur sur les revues et n'est pas responsable de leur contenu. En règle générale, les droits sont détenus par les éditeurs ou les détenteurs de droits externes. La reproduction d'images dans des publications imprimées ou en ligne ainsi que sur des canaux de médias sociaux ou des sites web n'est autorisée qu'avec l'accord préalable des détenteurs des droits. [En savoir plus](#)

### **Terms of use**

The ETH Library is the provider of the digitised journals. It does not own any copyrights to the journals and is not responsible for their content. The rights usually lie with the publishers or the external rights holders. Publishing images in print and online publications, as well as on social media channels or websites, is only permitted with the prior consent of the rights holders. [Find out more](#)

**Download PDF:** 22.02.2026

**ETH-Bibliothek Zürich, E-Periodica, <https://www.e-periodica.ch>**

che, la lumière diminue progressivement pour être finalement déclenchée en atteignant la marque 0.

Le variateur est conçu pour 220 V. et 440 W. Il a été examiné et approuvé par l'Association suisse des électriciens (ASE) et répond aux conditions des PTT concernant le déparasitage.

Un fusible facilement remplaçable de 2,5 A. rapide le protège d'un éventuel court-circuit. Le variateur est également muni d'une protection thermique contre les surcharges. Le potentiomètre est combiné avec un interrupteur.

On peut dire que chaque jour de nouveaux domaines d'utilisation s'ouvrent au variateur électronique de lumière. Ainsi, l'éclairage de la pièce de séjour peut être réglé à l'intensité convenant le mieux pour regarder la télévision. La lumière des lampes de chevet et des plafonniers peut être dosée de la manière la plus agréable.

Une intensité réglable est également très appréciée dans la chambre des enfants ou pour une chambre de malade.

Dans les hôtels et les hôpitaux, le variateur peut remplacer la veilleuse utilisée jusqu'ici.

Même là où la lumière a toujours été réglable, comme dans les théâtres, les dancings, les hôtels et les bars, le nouveau variateur électronique permettra dorénavant de le faire d'une manière plus simple et plus économique.

Comme la quantité de courant consommée est à peu près proportionnelle à l'intensité lumineuse, et que la vie des lampes connectées à un variateur est prolongée, les frais d'achat et d'installation sont rapidement amortis par l'économie de courant et l'usure moindre des lampes.

## Bibliographies

### Le catalogue des systèmes CRB<sup>1</sup>

#### Catalogue des procédés de construction industrialisés en Suisse

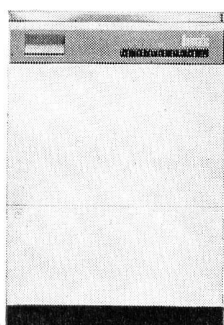
Ces derniers jours vient de paraître le catalogue des systèmes CRB, publié par le Centre suisse d'études pour la rationalisation du bâtiment. Il a pour objectif d'informer les maîtres d'ouvrage, les architectes et les ingénieurs sur les possibilités qu'offre actuellement en Suisse la construction industrialisée.

La tendance à recourir aux procédés de construction industrialisés s'est fortement accentuée ces dernières années. Le marché suisse présente actuellement une grande variété de systèmes. On est cependant toujours amené à constater qu'aussi bien les maîtres d'ouvrage que les architectes et les ingénieurs sont insuffisamment renseignés sur leurs caractéristiques. En outre, l'absence de toute documentation complète et uniformisée implique une certaine difficulté à les comparer entre eux.

Il paraît dès lors utile de recueillir, sur une base neutre, les éléments comparables des possibilités actuelles de la construction industrialisée et de les rendre accessibles au public. Le Centre suisse d'études pour la rationalisation du bâtiment s'est chargé de cette tâche dans le cadre de ses activités d'information et il a entrepris à cette fin l'élaboration du catalogue des systèmes CRB.

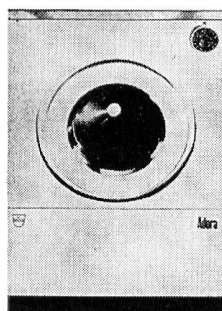
<sup>1</sup> Centre suisse d'études pour la rationalisation du bâtiment CRB, Torgasse 4, Zurich.

## Les produits de qualité de la Zinguerie de Zoug SA méritent votre confiance



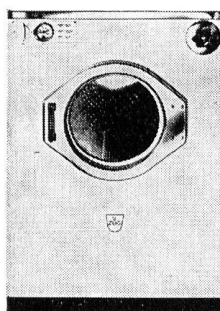
Automate à laver le linge Unimatic

6301 Zoug  
Zinguerie de Zoug SA  
Téléphone 042/4 42 42  
6500 Bellinzona  
Viale Stazione 14a  
Téléphone 092/5 62 32  
2501 Bienne  
43, rue du Breuil  
Téléphone 032/2 13 55  
7000 Coire  
Alexanderstrasse 14  
Téléphone 081/22 17 67  
6032 Emmen  
Kirchfeldstrasse  
Téléphone 041/5 19 68



Automate à laver le linge Adora

1211 Genève  
8, av. de Frontenex  
Téléphone 022/35 48 70  
1001 Lausanne  
11-13, rue de Bourg  
Téléphone 021/23 24 48  
1950 Sion  
41, rue du Mont  
Téléphone 027/2 38 42  
9000 St-Gall  
St-Jakob-Strasse 89  
Téléphone 071/24 52 88  
9500 Wil SG  
Bronschhoferstrasse 57a  
Téléphone 073/610 30



Séchoir à linge Adora

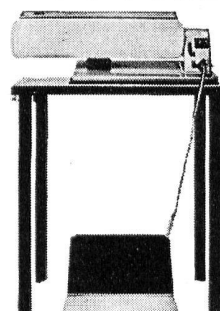
Sur demande, notre fabrique ou l'une de ses agences vous enverra volontiers un prospectus détaillé.

Je m'intéresse à:

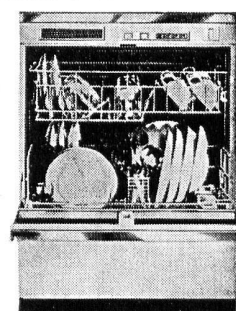
Nom

Rue

Localité



Calandre à repasser Adora



Automate à laver la vaisselle Adora



Le catalogue se limite au bâtiment et à l'offre du marché suisse – compte tenu de son application pratique. Il comprend des systèmes pour les genres de construction les plus importants, des éléments de construction préfabriqués et d'autres aspects de la technique rationnelle dans le domaine du bâtiment (par exemple services, etc.). Le critère de sélection est établi du point de vue de l'industrialisation des méthodes appliquées à la planification, à l'organisation et à la production.

Le catalogue sera divisé en trois parties, selon le contenu prévu: genres de construction, éléments, divers. Ces trois parties comprendront plusieurs chapitres qui seront traités par étapes. En ce qui concerne la première partie (genres de construction) les chapitres sont déjà déterminés, pour les deuxième et troisième parties, ceux-ci feront l'objet d'un examen ultérieur. Au moment de sa première parution (en 1967), le catalogue contiendra, dans le chapitre «logements» les descriptions des systèmes de construction étudiés à ce jour. Les autres chapitres seront distribués successivement par abonnement, en fonction de l'avancement des études, par le Centre. Cette manière de procéder permettra de tenir le catalogue à jour au moyen de suppléments et de versions modifiées qui seront établis en fonction de l'évolution de ce domaine.

Les descriptions renseignent d'une manière concise et uniforme sur les caractéristiques essentielles des divers systèmes ou éléments, ainsi que sur les formes productrices. L'unité dans la présentation des renseignements joue un rôle important dans la mesure où elle facilite la

comparaison des divers systèmes ou éléments. On atteint cette unité, notamment, en donnant sur chaque système de construction un choix identique de renseignements.

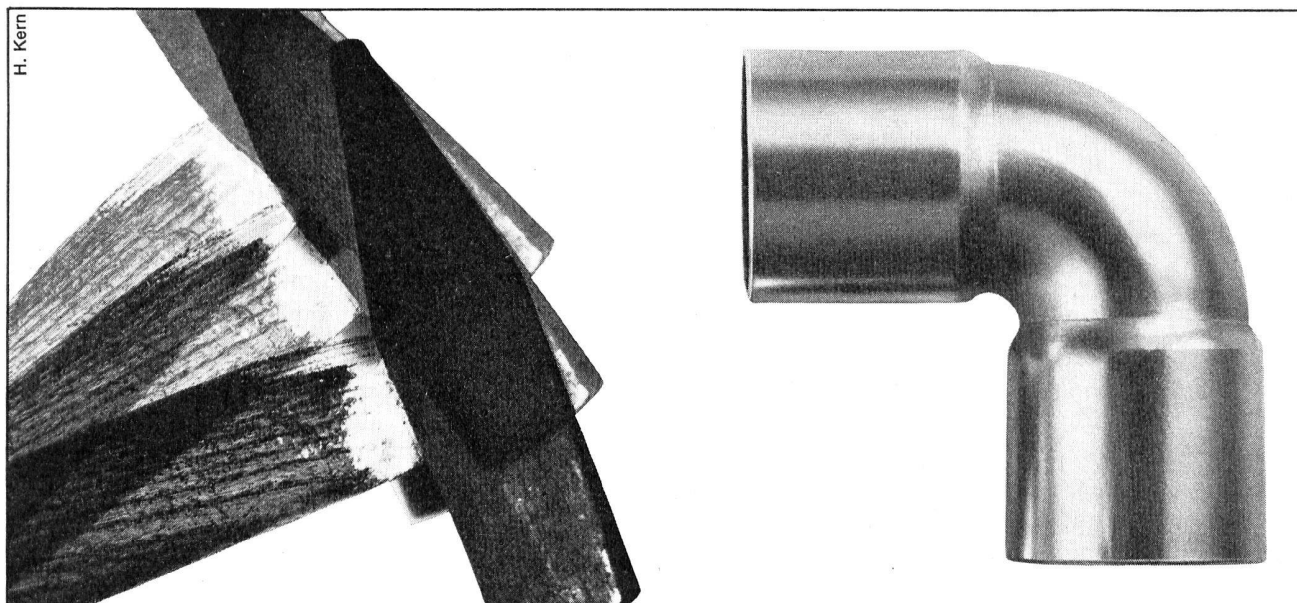
Afin de tester dans les limites d'une information brève, ce choix ne porte que sur des renseignements d'ordre fondamental. Ces renseignements concernent l'appellation du système, son application, la firme qui le met sur le marché, sa conception ainsi que les conditions d'exécution (série, fabrication, transport, montage). Ces informations sont complétées par des renseignements sur la manière de collaborer avec l'entreprise, par des photos, par la reproduction de détails d'exécution et par un index bibliographique.

Le catalogue est diffusé par les soins du Centre suisse d'études pour la rationalisation du bâtiment. Son prix est fonction du volume du catalogue au moment de l'achat.

L'intéressé peut recevoir par abonnement, souscrit auprès du Centre, les versions adaptées et corrigées – ainsi que l'index correspondant, lui-même modifié. Le Centre s'efforcera d'adapter la parution de ces nouvelles versions au rythme de l'évolution des divers secteurs de la construction industrialisée.

La première livraison du catalogue (Prix 30 fr.; 25 fr. pour les membres du Centre) comprendra un classeur à anneaux (en toile) de format A4, dix pages de répertoire, une table des matières, une introduction, ainsi que le chapitre «logements» qui englobe quinze descriptions de systèmes, chacune à quatre pages de format A4 avec illustrations.

CRB.



Même un raccord à souder pour tubes de cuivre Oederlin ne supporte naturellement pas **de tels coups de marteau**. Mais il résiste à presque toutes les eaux potables et usées, car

le cuivre ne rouille pas. Notre riche assortiment de raccords à souder en dimensions métriques et en pouces vous permet une installation rapide et parfaite.

5401 BADEN SUISSE

**RACCORDS À SOUDER** **OEC** **OEDERLIN**

## Publications spéciales de la revue «Habitation»

Nous rappelons à nos lecteurs que les publications spéciales suivantes, tirées à part de notre revue, sont encore disponibles:

*La famille et le logement*, 1960. Enquête sociale de l'Office cantonal vaudois du logement. Prix: 10 fr.

*Espaces verts et urbanisme*, par Léopold Veuve, 1965. Prix: 5 fr.

*Conférence nationale suisse du logement*, 1966. Rapports des cinq groupes d'experts. Prix: 15 fr.

*L'Habitat dans les pays en voie de développement*. Textes de l'OMS, de l'UIA, article de F. Pfister. Prix: 10 fr.

*Les communes face à l'aménagement du territoire*. Exposés présentés au cours donné par l'Association pour le plan d'aménagement national (Aspan) les 27 et 28 janvier 1968, à Villars-sur-Ollon. Prix: 10 fr.

Ces publications sont en vente à la Rédaction de la revue «Habitation», place de la Riponne 10, 1000 Lausanne.

## Renseignements commerciaux

### Nouveau catalogue sanitaire SABAG

Ces derniers jours a paru le nouveau catalogue sanitaire des Maisons Sabag Lausanne S.A. à Lausanne et Sabag+Baumaterial S.A. à Bienne et à Lucerne.

De conception pratique, ce catalogue permet d'avoir une vision rapide et précise de ses articles et l'exécution en est impeccable.

Son contenu se rallie aux dernières nouveautés de la branche sanitaire.

Le mécanisme de fixation permet en tout temps d'échanger rapidement des feuilles qui seraient périmées.

Chaque installateur se fera un plaisir d'utiliser ce nouveau catalogue sanitaire de Sabag.

## Bibliographies

### Revue et périodiques

Nous recevons régulièrement les revues suivantes:

*Architecture d'Aujourd'hui*. Administration-rédaction: rue Bartholdi 5, Boulogne (Seine).

*Architecture Formes + Fonctions*. Edition Anthony Krafft, Lausanne.

*Architectural Record*. F. W. Dodge Corporation. a. Mc. Grow Hill Company.

CONSTRUCTIONS  
MÉTALLIQUES

# GARZETTA

& C<sup>ie</sup>  
Carouge-Genève

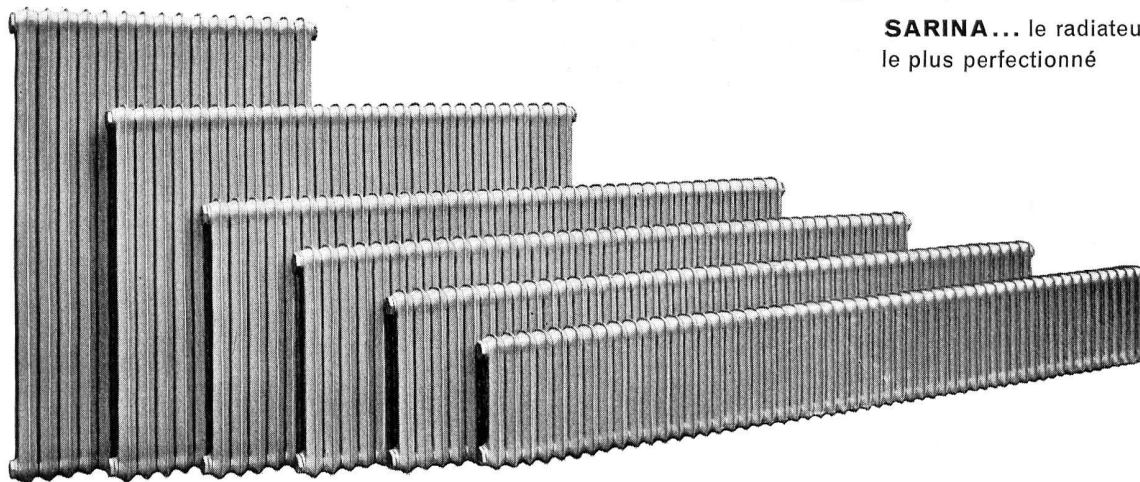
## Radiateurs en acier



## JUNIOR

élégants, modernes et peu encombrants pour villas, maisons de campagne, fermes, immeubles locatifs et administratifs, maisons-tours, hôpitaux, écoles et salles de gymnastique.

**SARINA...** le radiateur  
le plus perfectionné



**Etablissements SARINA SA**

Fabrique de cuisinières et de radiateurs

**1701 - FRIBOURG**

**Tél. (037) 2 24 91**



Bulletin patronal. Secrétariat patronal vaudois, Agassiz 2, Lausanne.

La Maison. Edition Art et Technique, Bruxelles. Rue Ernest-Salu 69, Bruxelles II.

L'Habitat. Administration-rédaction: rue de Richelieu 17, Paris 1<sup>er</sup>, tél. RIC 77-99.

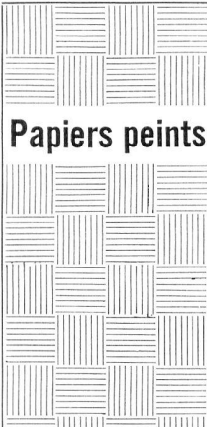
Nos Monuments d'Art et d'Histoire. Administration: Gesellschaft für Schweizerische Kunstgeschichte, Bern, Schwanengasse 4.

Plan. Organe officiel de l'ASPAN, Association suisse du plan d'aménagement national. Kirchgasse 3, Zurich 1.

PräventivMedizin. Orell Füssli AG., Zurich.

Revista Mexicana de la Construcción. Vallarta 11-50 Piso Mexico 4, D. F.

87



**Papiers peints**

# B

**ORGNANA & C<sup>ie</sup>**

**Lausanne**  
Beau-Séjour 1 (annexe B. C. V.)  
Tél. 23 24 45

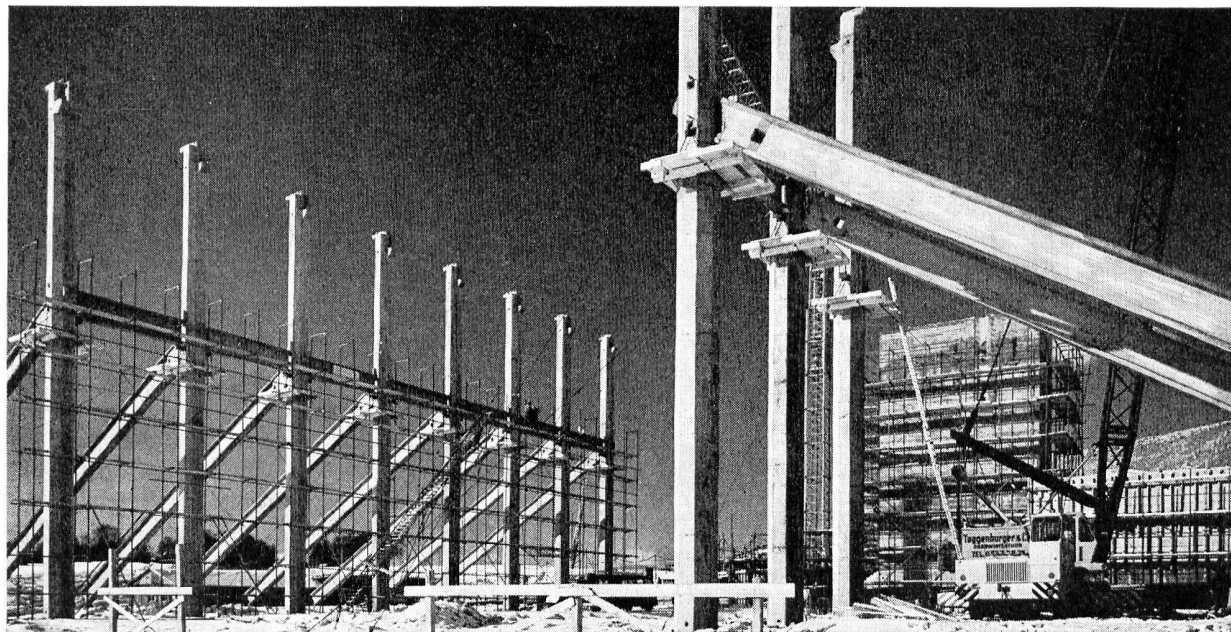
# SILENT GLISS résoud chaque problème de rideaux

  
silencieux - élégant - moderne. Profils sans tirages, tirages à cordon, tirages pour scènes. Nouveau: l'Electro-tirage.  
Nous vous conseillons volontiers. Demandez notre documentation détaillée.

**SILENT GLISS®**  


**Keller + Cie** Fabrique d'articles en métal 3250 Lyss Tél. 032 84 27 42/43

20 b 



# Préfabrication StahlTon

Juracime SA, Cornaux NE

Piliers principaux précontraints: hauteur 22,15 m, poids 22,7 tonnes

Poutres précontraintes: longueur 22,45 m, poids 11,3 tonnes

Stahlton-Prébéton SA Tivoli 60 tél. 021 24 55 33 1000 Lausanne

Stahlton SA Riesbachstr. 57 tél. 051 47 64 00 8034 Zurich 8

*Revue d'Art et d'Archéologie.* Birkhäuser Verlag Basel. Das Schweizerische Landesmuseum in Zürich.

*Bulletin technique de la Suisse romande.* Imprimerie La Concorde, Terreaux 29, Lausanne.

*Cahiers du Centre scientifique et technique du Bâtiment.* Avenue du Recteur-Poincaré 4, Paris 16°.

*Courrier de l'Unesco.* Publié par l'Organisation des Nations Unies pour l'éducation, la science et la culture. UNESCO, place Fontenoy, Paris 7°.

*Das Wohnen,* organe officiel de l'Union suisse pour l'amélioration du logement USAL. Schlosstalstrasse, Winterthur.

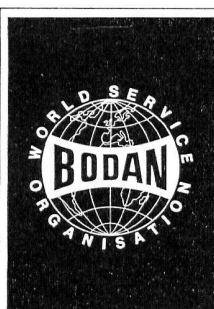
*Europe Construction.* Siège social: rue de Paris 86, Lille (Nord).



**Chauffages centraux  
tous systèmes  
Installations sanitaires  
Devis sans engagement**

**Bucher S.A. - Lausanne**

2, avenue Ruchonnet, tél. (021) 22 87 60/70

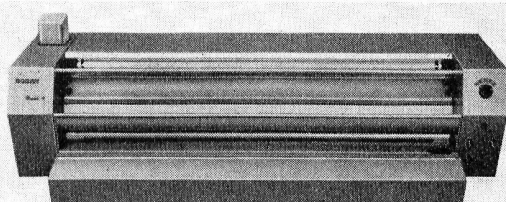


**müller**

Karl Müller AG  
Ateliers mécaniques  
9325 Roggwil  
Tel. 071 48 13 77

La gamme BODAN englobe 13 modèles — du plus simple jusqu'à la machine la plus perfectionnée et de grand rendement. Capacités de 55 à 720 cm/minute. Demandez un appareil à l'essai.

**Rapid 4 et 4 S:**  
Largeur utile 120 cm, vitesse de passage 0-400 cm/min.



Verre de  
sécurité trempé

Verre émaillé trempé

Polyester renforcé  
plane et ondulé

**Les matériaux de qualité**

de

MANUFACTURE DE GLACES ET VERRES  
**TURUVANNI S.A.**  
LAUSANNE, 10-12 BOUL' DE GRANCY  
TEL. 26 32 73



**Lausanne**

Rue de Genève 44  
Ø 24 52 52

**Morges**

Rue Saint-Louis 4  
Ø 71 37 64

**Ami Boulaz  
Société anonyme  
Chauffages  
tous systèmes**

**Genève**

Rue de Hesse 1  
Ø 26 26 93

Dans chaque maison  
l'escalier à ciseaux

**«COLUMBUS»**

en métal léger. Un article de renommée mondiale. Maniabilité facile. Grande stabilité. N'exige pas de place dans les combles.

**L. Guggisberg, Lausanne**

Conservation du bois et isolations:  
Pierrelaine de Flums.  
1, rue Anc.-Douane. Téléphone 021 23 68 71



*Journal de la Construction de la Suisse romande.*

*Revue économique franco-suisse.* Siège social: avenue de l'Opéra 16, Paris 1<sup>er</sup>. Bureaux en Suisse: Bleicherweg 5, Zurich, tél. 23 76 20. Rue Bellefontaine, Lausanne, tél. 22 33 33.

*Revue de l'UIA.* Quai Malaquais 15, Paris 6<sup>e</sup>.

*Schweizerische Bauzeitung.* Organe de la SIA et de la GEP. Gesellschaft ehemal. Studierender der Eidg. Tech. Hochschule, Dianastrasse 5, Zurich.

*Urbanisme.* Boulevard Raspail 254, Paris 14<sup>e</sup>.

*Werk.* VerlagWerk, Winterthour.

Toutes ces revues peuvent être consultées à la Bibliothèque du Service de l'urbanisme et des bâtiments, 10 place de la Riponne, Lausanne.

91

## Ed. Cuénod sa

Travaux publics et bâtiments, sols industriels «Korodur», réparation et entretien d'immeubles, gypserie, peinture

## Genève



Ferblanterie  
Couverture

## OSCAR BÜRKI

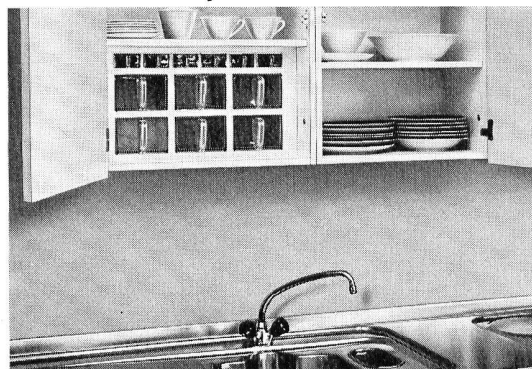
Maître ferblantier

Successeur de **CHRISTIN & BÜRKI**

**LAUSANNE** Rue de la Barre 4 Tél. 22 93 84

# Benelit<sup>®</sup>

pour les cuisines



Car une cuisine moderne doit être réalisée avec un matériau moderne. Benelit revêt de façon durable et propre toutes les surfaces verticales: fronts d'armoires, tiroirs, parois de séparation, étagères. Benelit est robuste, étanche et résistant aux chocs. Un matériau moderne pour une habitation moderne. Demandez notre prix courant et nos échantillons de couleurs.

◆ **Intermanufaktur sa**

Bodmerstr. 14, case postale 409,  
CH-8027 Zurich, tél. (051) 25 59 30/31, représentation  
de la maison J. H. Benecke GmbH, Vinnhorst/Hanovre, Allemagne

Chauffages centraux

## WILLY *B* RAUCHLI

**Lausanne** Av. Tissot 2 Tél. (021) 23 32 95

**Genève** Chêne-Bourg Tél. (022) 35 40 34



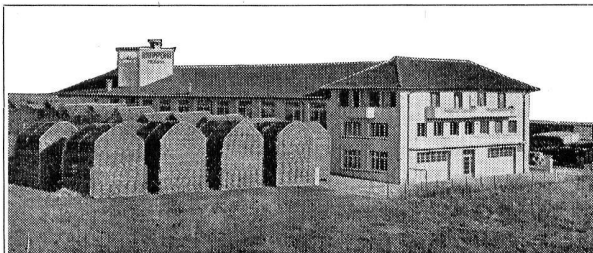
## Miroiterie Romande

**LAUSANNE**

Av. d'Echallens 69

Tél. 25 88 25

Fabrique de glaces argentées  
Glaces pour vitrages  
Glaces de couleurs  
Vitrages isolants:  
Thermopane - Moutex  
Aterphone, etc.  
Marmorites  
Verre à vitre, verre épais  
Verres spéciaux  
Ateliers de biseautage,  
polissage, argenture



## GIUPPONE FRÈRES

Entreprise de menuiserie

**LAUSANNE-MALLEY 16**

Tél. (021) 24 01 61