

Zeitschrift: Habitation : revue trimestrielle de la section romande de l'Association Suisse pour l'Habitat

Herausgeber: Société de communication de l'habitat social

Band: 39-40 (1967)

Heft: 9

Rubrik: Renseignement commerciaux

Nutzungsbedingungen

Die ETH-Bibliothek ist die Anbieterin der digitalisierten Zeitschriften auf E-Periodica. Sie besitzt keine Urheberrechte an den Zeitschriften und ist nicht verantwortlich für deren Inhalte. Die Rechte liegen in der Regel bei den Herausgebern beziehungsweise den externen Rechteinhabern. Das Veröffentlichen von Bildern in Print- und Online-Publikationen sowie auf Social Media-Kanälen oder Webseiten ist nur mit vorheriger Genehmigung der Rechteinhaber erlaubt. [Mehr erfahren](#)

Conditions d'utilisation

L'ETH Library est le fournisseur des revues numérisées. Elle ne détient aucun droit d'auteur sur les revues et n'est pas responsable de leur contenu. En règle générale, les droits sont détenus par les éditeurs ou les détenteurs de droits externes. La reproduction d'images dans des publications imprimées ou en ligne ainsi que sur des canaux de médias sociaux ou des sites web n'est autorisée qu'avec l'accord préalable des détenteurs des droits. [En savoir plus](#)

Terms of use

The ETH Library is the provider of the digitised journals. It does not own any copyrights to the journals and is not responsible for their content. The rights usually lie with the publishers or the external rights holders. Publishing images in print and online publications, as well as on social media channels or websites, is only permitted with the prior consent of the rights holders. [Find out more](#)

Download PDF: 28.12.2025

ETH-Bibliothek Zürich, E-Periodica, <https://www.e-periodica.ch>

Renseignements commerciaux

NEOMIX - la nouvelle batterie mélangeuse KWC, semi-automatique et commandée mécaniquement

Cette nouveauté de la Maison Karrer, Weber & C^{ie} apporte tant d'innovations, que nous tenons à vous la décrire brièvement.

La construction étonnamment simple de cette nouvelle batterie mélangeuse permet de choisir, au moyen d'une seule poignée, la température d'eau que l'on désire.

Il est donc évident que l'on évite ainsi de faire couler inutilement beaucoup d'eau (et qu'on gagne du temps!). Il est intéressant de souligner que grâce à une commande proportionnelle directe, la température demeure constante même si le débit de l'eau (puissance du jet) varie. Pas de perte d'eau chaude non plus lorsqu'on a besoin d'eau froide.

La nouvelle robinetterie de KWC est livrée en six modèles de base différents, tels que batterie murale à goulot mobile vers le haut et le bas, batterie de bain, batterie de douche et batterie unitrou. De cette façon, il est toujours possible de monter ce dispositif facilement sur une installation qui existe déjà.

Encore un détail intéressant: les raccords de réglage prémontés équilibrent une différence de pression éventuelle entre eau froide et eau chaude, ce qui simplifie naturellement beaucoup les travaux d'entretien et de réparation.

Le fait que tous ces nouveaux modèles présentent les lignes harmonieuses et sobres qui caractérisent tout le programme de fabrication des robinetteries KWC prouve que notre maison s'efforce de contribuer, même dans les détails, au confort des appartements esthétiques et modernes.

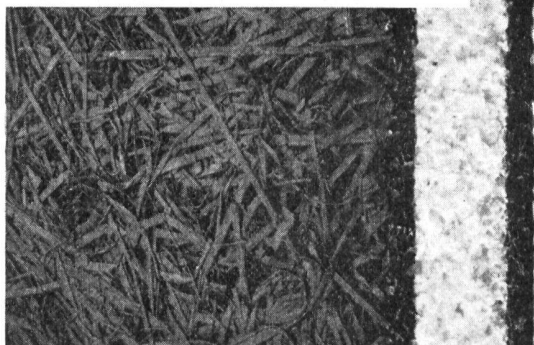
«La forme pratique» en 1967

**Actuellement très modernes —
les plus anciens produits suisses en émail**

Savez-vous où les premiers ustensiles suisses en émail ont été fabriqués? En Suisse centrale! En effet, un atelier d'émaillage fit partie des Usines métallurgiques dès leur établissement dans la petite ville de Zoug, en 1881. Ce fut même la première entreprise de l'endroit. La fabrication de l'émail survécut aux temps difficiles, lorsque la mode laissa tomber l'émail. Mais elle fut en mesure de contribuer de façon décisive à la nouvelle découverte du véritable émail au feu.

Ces dernières années, la fabrication d'émail de Zoug fut développée et modernisée. Une nouvelle qualité fut créée qui présentait tous les avantages qu'une ménagère moderne exige d'un ustensile de cuisson pratique. Le nouvel ÉMAIL DE ZOUG devait aussi répondre au goût actuel. Il se présentait donc en couleurs gaies, en formes simples et claires. C'est ainsi que naquit la ligne moderne des

L'isolation intégrale avec SCHICHTEX permet une économie de frais de chauffage



SCHICHTEX

la plaque en couche de laine de bois liée avec du ciment et en mousse de polystyrène durci «nonflam».

Epaisseurs de 25, 35, 50, 75 mm.
Format 200 x 50 cm, sur demande
jusqu'à 248 cm de longueur.

Résistance au cisaillement

Résistance à l'eau

Absence de chlorures



Bau+Industriebedarf AG
4002 Bâle, Lange Gasse 13, téléph. 061 35 20 65

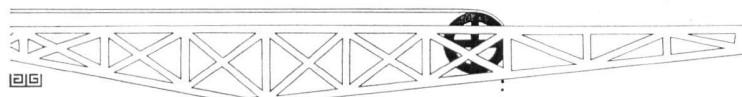
ustensiles d'émail en style boutique qui furent immédiatement accueillis avec enthousiasme.

Cette année, à la Foire suisse d'échantillons de Bâle, la Commission de l'Union suisse des arts et métiers, qui a pour tâche d'examiner la forme, l'authenticité et l'utilité des objets exposés, et qui s'efforce en outre de former le bon goût du public, a également visité le stand des Usines métallurgiques de Zoug. Le caquelon à fondue bourguignonne, la casserole ovale à servir et le plat rond en teck avec garniture intérieure en émail remportèrent la distinction de «forme utile 1967». C'est la meilleure preuve que la plus ancienne fabrique suisse d'émail est restée jeune, efficiente, et qu'elle sait répondre aux exigences de notre époque.

Chauffage et eau chaude à bon compte

CIPAG SA Vevey, dont la réputation de fabricant de chaudières pour chauffage central n'est plus à faire, présente cette année au Comptoir suisse de Lausanne une intéressante gamme de chaudières combinées, en particulier la chaudière CIPAG CS, dont plusieurs milliers d'exemplaires sont en service et donnent entière satisfaction à leurs propriétaires. Ces chaudières combinées ont en effet un rendement record et assurent par conséquent un prix d'exploitation extraordinairement avantageux. Un des modèles présenté en coupe permet de constater la bienfaisance et la solidité de la construction. Il met d'autre part en évidence son original récupérateur de chaleur

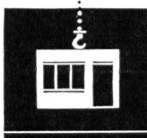
Exposition permanente de constructions préfabriquées Z+ Zürich-Tor



Pour les maîtres d'œuvres, les autorités et les intéressés



Démonstrations journalières de 10 h à 18 h.
Entrée libre.
Fachmessen AG
Zürich-Tor
8957 Spreitenbach
Tél. 056-36061

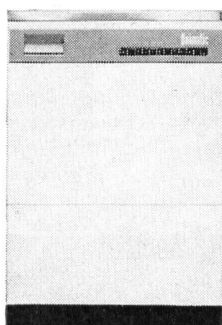


Villas
Dolder-Elementbau, Bassersdorf
Fertig- und Normhaus AG, Basel
Garagenbau Peter, Schwarzenbach SG

Pavillons scolaires / Ecoles maternelles
Homogène, Louis Duret, Genève
Peikert Bau AG, Zug

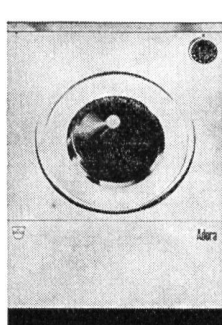
Pour exposants encore quelques places libres !

Les produits de qualité de la Zinguerie de Zoug SA méritent votre confiance



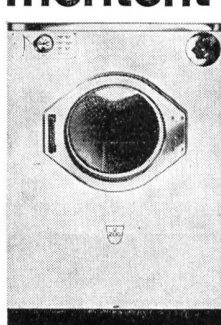
Automate à laver le linge
Unimatic

6301 Zoug
Zinguerie de Zoug SA
Téléphone 042/44242
6500 Bellinzona
Viale Stazione 14a
Téléphone 092/56232
2501 Bienne
43, rue du Breuil
Téléphone 032/21355
7000 Coire
Alexanderstrasse 14
Téléphone 081/221767
6032 Emmen
Kirchfeldstrasse
Téléphone 041/51968



Automate à laver le linge
Adora

1211 Genève
8, av. de Frontenex
Téléphone 022/354870
1001 Lausanne
11-13, rue de Bourg
Téléphone 021/232448
1950 Sion
41, rue du Mont
Téléphone 027/23842
9000 St-Gall
St.-Jakob-Strasse 89
Téléphone 071/245288
9500 Wil SG
Bronschhoferstrasse 57a
Téléphone 073/61030



Séchoir à linge
Adora

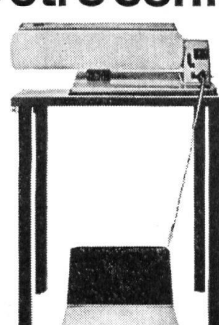
Sur demande, notre
fabrique ou l'une de ses
agences vous enverra
volontiers un prospectus
détaillé.

Je m'intéresse à:

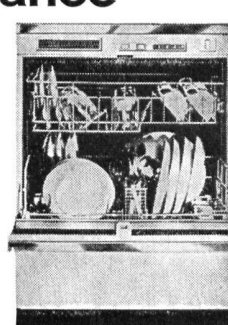
Nom

Rue

Localité



Calandre à repasser
Adora



Automate à laver
la vaisselle Adora



breveté, tout particulièrement apprécié depuis le renchérissement du mazout.

Une chaudière à haute puissance spécifique, modèle CSH (démontable en quatre parties) destinée à l'équipement de blocs locatifs, d'hôpitaux, de bâtiments administratifs etc., éveille, par sa conception très étudiée et ses avantages exclusifs, un très grand intérêt auprès des spécialistes de la branche.

Il y est également présenté des régulations CIPAG pour le chauffage central, en particulier la régulation CIPAG-Sondex entièrement automatique, conçue d'après les plus récents perfectionnements techniques.

Tous les intéressés au chauffage, branche en pleine évolution, auront avantage à visiter le stand CIPAG, dans la halle 10, où un personnel compétent se fera un plaisir de les recevoir.

115



**Ferblanterie
Couverture**

OSCAR BÜRKI

Maître ferblantier
Successeur de **CHRISTIN & BÜRKI**

LAUSANNE Rue de la Barre 4 Tél. 22 93 84



Pour toutes
installations et
appareils électriques
adressez-vous
aux

*Entreprises Electriques
Fribourgeoises*

Fribourg	Tél. (037) 2 61 61
Châtel-Saint-Denis	(021) 56 71 10
Château-d'Œx	(029) 4 64 15
Romont	(037) 52 23 31
Payerne	(037) 61 27 27

KulmerGlas

Le vitrage isolant soudé suisse

offre: Aucune buée,
aucune poussière entre
les verres
Bonne isolation thermique
et phonique
(valeur $k=2,58$)
Nettoyage simplifié
Placement aisé

Vos avantages: Economie de combustible
Travail agréable
Appartement confortable

Kulmer-Glas reste jeune
grâce à sa fermeture
hermétique soudée,
verre et métal

Glas-Trösch AG 5727 Oberkulm
Téléphone 064/46 22 22



Bertusi

Σ FILS S.A.

Manufacture de volets à rouleaux et stores

LAUSANNE	CUGY (VD)	GENÈVE
Chemin des Avelines 5 Tél. (021) 24 01 16	Fabrique Tél. (021) 21 02 22	Rue de la Navigation 36 Tél. (022) 32 65 70