

Zeitschrift: Habitation : revue trimestrielle de la section romande de l'Association Suisse pour l'Habitat
Herausgeber: Société de communication de l'habitat social
Band: 38 (1966)
Heft: 10

Buchbesprechung: Bibliographies

Nutzungsbedingungen

Die ETH-Bibliothek ist die Anbieterin der digitalisierten Zeitschriften auf E-Periodica. Sie besitzt keine Urheberrechte an den Zeitschriften und ist nicht verantwortlich für deren Inhalte. Die Rechte liegen in der Regel bei den Herausgebern beziehungsweise den externen Rechteinhabern. Das Veröffentlichen von Bildern in Print- und Online-Publikationen sowie auf Social Media-Kanälen oder Webseiten ist nur mit vorheriger Genehmigung der Rechteinhaber erlaubt. [Mehr erfahren](#)

Conditions d'utilisation

L'ETH Library est le fournisseur des revues numérisées. Elle ne détient aucun droit d'auteur sur les revues et n'est pas responsable de leur contenu. En règle générale, les droits sont détenus par les éditeurs ou les détenteurs de droits externes. La reproduction d'images dans des publications imprimées ou en ligne ainsi que sur des canaux de médias sociaux ou des sites web n'est autorisée qu'avec l'accord préalable des détenteurs des droits. [En savoir plus](#)

Terms of use

The ETH Library is the provider of the digitised journals. It does not own any copyrights to the journals and is not responsible for their content. The rights usually lie with the publishers or the external rights holders. Publishing images in print and online publications, as well as on social media channels or websites, is only permitted with the prior consent of the rights holders. [Find out more](#)

Download PDF: 23.01.2026

ETH-Bibliothek Zürich, E-Periodica, <https://www.e-periodica.ch>

gramme de conférences professionnelles et de démonstrations de tous genres à l'intention du grand public constitue indiscutablement l'originalité de cette exposition dans notre pays. Cinq restaurants, des défilés de mode, un concours à la télévision et de nombreuses autres attractions complètent la manifestation. La participation internationale s'est encore accrue par rapport aux années précédentes.

Bibliographies

93

Le Béton apparent dans la Construction

par W. Kunzel. Traduit de l'allemand par René Lucron, ingénieur des Arts et Manufactures. Un volume de format 18 x 23 cm., 128 pages, avec 94 photographies, 8 figures et 5 tableaux. Eyrolles, Paris.

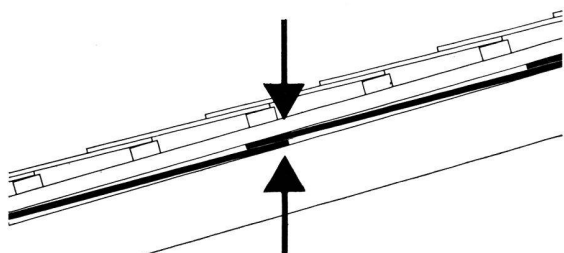
Au sens large et exact du terme, le béton apparent est le matériau qui, après durcissement et décoffrage, est appelé à rester définitivement visible à l'extérieur ou à l'intérieur de l'ouvrage, avec la même pérennité que ce dernier, sans aucun revêtement de parement. Ce qui conduit à «modeler» sa surface, en observant certaines règles encore mal connues des professionnels.

(suite en page 95)



® La marque déposée de produits d'amiante-ciment

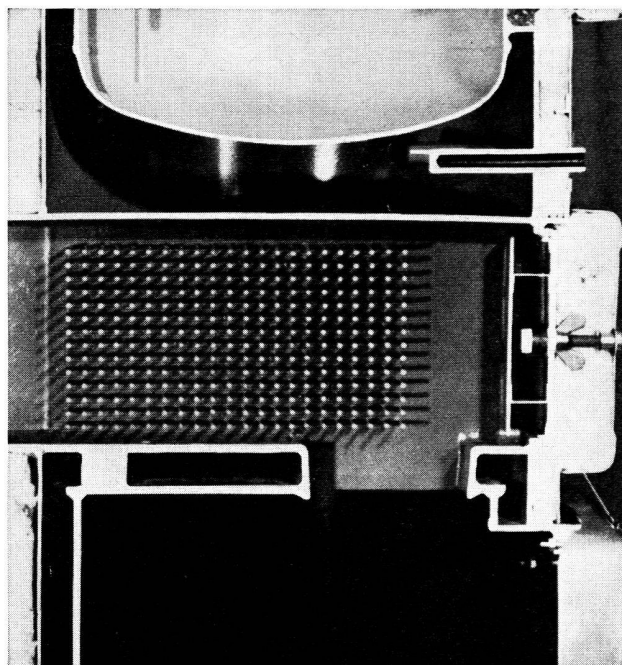
Soustoiture



Le maître couvreur recommande la soustoiture comme un élément nécessaire du toit. Les plaques d'amiante-ciment marque «ETERNIT» et «GEA» en augmentent le pouvoir isolant. Elles forment une couverture étanche aux poussières, à la pluie, à la neige et à l'eau de fonte de celle-ci. Incombustibles, elles diminuent le danger d'incendie. La pose de la soustoiture «ETERNIT» ou «GEA» est simple et rapide. Eternit SA 8867 Niederurnen et 1530 Payerne

Dimensions réduites, rendement record, forme idéale,

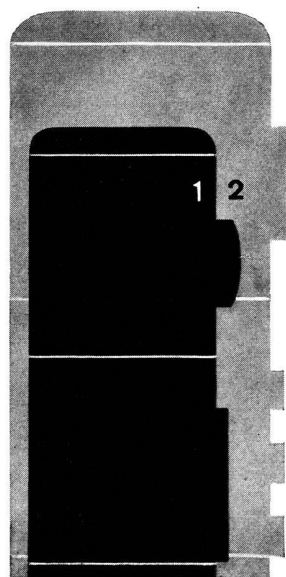
grâce à l'échangeur breveté CIPAG-SUNROD



La chaudière combinée CIPAG-SUNROD

est construite en acier spécial de haute qualité. Son réservoir d'eau chaude est protégé contre la corrosion. Le foyer polycombustible permet une combustion parfaite du mazout ou du gaz et peut être instantanément adapté au charbon en cas de nécessité. Régulations simples ou électroniques ultra-modernes.

35 ans d'expérience dans la construction d'appareils thermiques.



CIPAG SA Vevey

CIPAG

Fabrique de chaudières
021/51 94 94

L'auteur, dans ce livre, a non seulement fait appel à sa propre expérience, mais étudié en outre de très nombreux documents publiés sur la question du béton apparent, ainsi que sur la résistance, les coffrages, les adjuvants du béton et du béton armé, et sur la préfabrication.

Il apporte une contribution particulièrement claire à la définition de ce qu'il fait entendre sous le concept de béton apparent, et, bien qu'il traite d'une manière générale de toutes les variétés de ce matériau particulier, son ouvrage considère avec un soin plus grand le béton brut de décoffrage coulé directement en place.

Les architectes et les entrepreneurs de béton et de béton armé trouveront dans ce livre des données précises et des conseils orientés vers le travail pratique, qui leur permettront d'éviter les difficultés de la délicate exécution

des travaux où intervient ce matériau de construction très spécial, et d'apporter des simplifications intéressantes à son emploi et à sa mise en œuvre.

Ils y verront en particulier les nombreuses possibilités esthétiques que le béton apparent est capable d'apporter, sous une forme ou sous une autre, à la réalisation de projets parfaitement adaptés à leur destination.

Les nombreuses photographies contenues dans l'ouvrage montrent à tous les techniciens, intéressés par les aspects matériel et esthétique, des exemples de réalisations heureuses dans les différents domaines de la construction: bâtiments à usages divers, ouvrages d'art, châteaux d'eau, silos, murs de soutènement, escaliers, planchers, piliers, balcons.

(suite en page 97)



Module 7 Meubles et objets d'aujourd'hui

V. Schoch et M. Blanc

1025 Saint-Sulpice (VD)

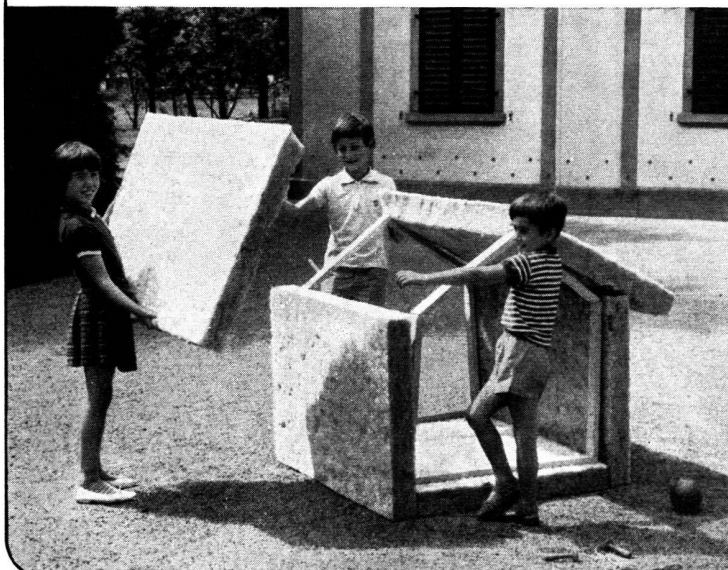
Téléphone 3451 62

Programmes: Knoll International, Wohnbedarf, BMZ, String, Airborne, etc.

Tissus de grande classe Luminaires

Bâtir une maison en
un jeu d'enfant!


Pierrelaine de Flums :



légère, élastique
et incombustible,
c'est un produit suisse
de grande qualité!

Fonderie Spoerry SA
Flums SG Tél. 085 / 83148

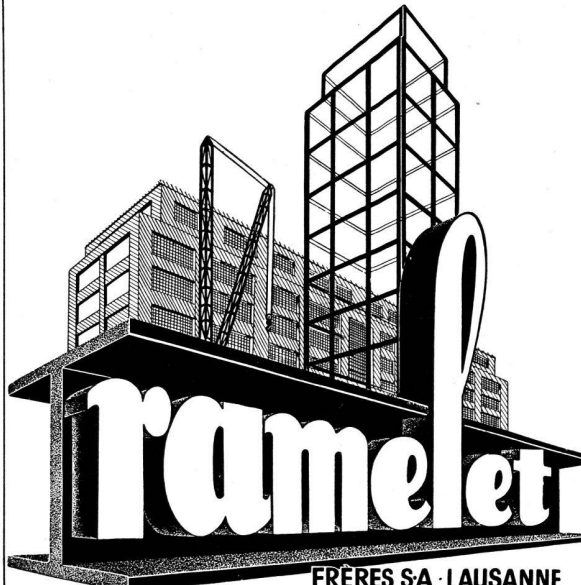
Extrait de la table des matières. – Les différentes variétés de béton apparent, avec essai de classification systématique. Conditions nécessaires pour obtenir un béton apparent impeccable. Conseils pour rédiger les spécifications du béton apparent dans les mises au concours et les adjudications. Etude technologique du béton, matériau de construction. Conseils pour l'emploi des adjuvants du béton, l'exécution du coffrage et du ferrailage. Traitement de finition ou de réfection des surfaces de béton apparent. Les défauts du béton apparent, leurs causes et les moyens d'y remédier. Conseils pour l'adaptation des coffrages aux profils à donner aux surfaces de béton apparent, et pour fournir à ces surfaces la coloration désirée. Précisions sur l'emploi des éléments préfabriqués en béton apparent.

A. & Roger GREMPER
LAUSANNE Av. d'Echallens 38 Tél. 24 67 23 App. 24 67 13

Installations sanitaires
Eau
Gaz
Ferblanterie
Couverture

Maîtrise fédérale Projets et devis

CHARPENTES MÉTALLIQUES
FENÊTRES MÉTAL LÉGER
COFFRES-FORTS «TAUXE»
SERRURERIE



ramelet
FRÈRES SA · LAUSANNE

Téléphone (021) 24 79 95 MALLEY

Qu'est-ce qu'un contreplaqué au collage résistant à l'eau bouillante?



C'est un bois croisé fabriqué selon un procédé spécial et au moyen d'une colle parfaitement insoluble. La liaison entre les différentes couches de placage atteint une résistance extraordinaire et tient tête à toutes les intempéries.

Les contreplaqués au collage résistant à l'eau bouillante ont brillamment fait leurs preuves durant de longues années lors de tests multiples. Leurs propriétés sont si convaincantes que nous garantissons totalement le collage de chaque panneau mis en oeuvre.

Propriétés

- le collage est absolument résistant, même sous les plus extrêmes conditions climatiques
- bonne isolation thermique et propriétés acoustiques avantageuses
- bonne stabilité, solidité extraordinaire pour une matière aussi mince et aussi légère.
- grande surface, d'où économie de main-d'oeuvre

Applications

- Constructions en bois de tout genre
- Maisons d'habitation et de week-end
- Eléments préfabriqués permettant un montage aisé et rapide
- Baraques, kiosques, cantines
- Cabines de bains ou de terrains de sports
- Construction de bateaux et d'embarcations
- Wagons et remorques de camping
- Caisses d'emballage pour marchandises humides ou craignant l'eau
- Panneaux indicateurs pour la circulation routière
- Panneaux de chantiers
- Coffrages du béton, etc.

Bois et dimensions disponibles

Essence des bois: okoumé, limba, hêtre

Dimensions: okoumé, limba 220 x 125 cm et 255 x 125 cm

hêtre 220 x 125 cm et en 4 à 40 mm d'épaisseur

Fournisseurs: marchands de contreplaqués

Pour résoudre tout problème d'emploi ou d'application des contreplaqués au collage résistant à l'eau bouillante, un spécialiste de notre service technique sera mis gracieusement à votre disposition sur demande.
 Keller + Cie SA Klingnau (Argovie)
 056 5 11 77

Keller+Co SA Klingnau

Bibliographies

Revue et périodiques

Nous recevons régulièrement les revues suivantes:

Architecture d'Aujourd'hui. Administration-rédaction: rue Bartholdi 5, Boulogne (Seine).

Architecture Formes + Fonctions. Edition Anthony Krafft, Lausanne.

Architectural Record. F. W. Dodge Corporation. a. Mc. Grow Hill Company.

Bulletin patronal. Secrétariat patronal vaudois, Agassiz 2, Lausanne.



STORES

Bois
Plastique
Aluminium
Fer
Toile

Marcel ESTOPPEY S. A.

Lausanne 15, place du Tunnel Tél. 22 17 81



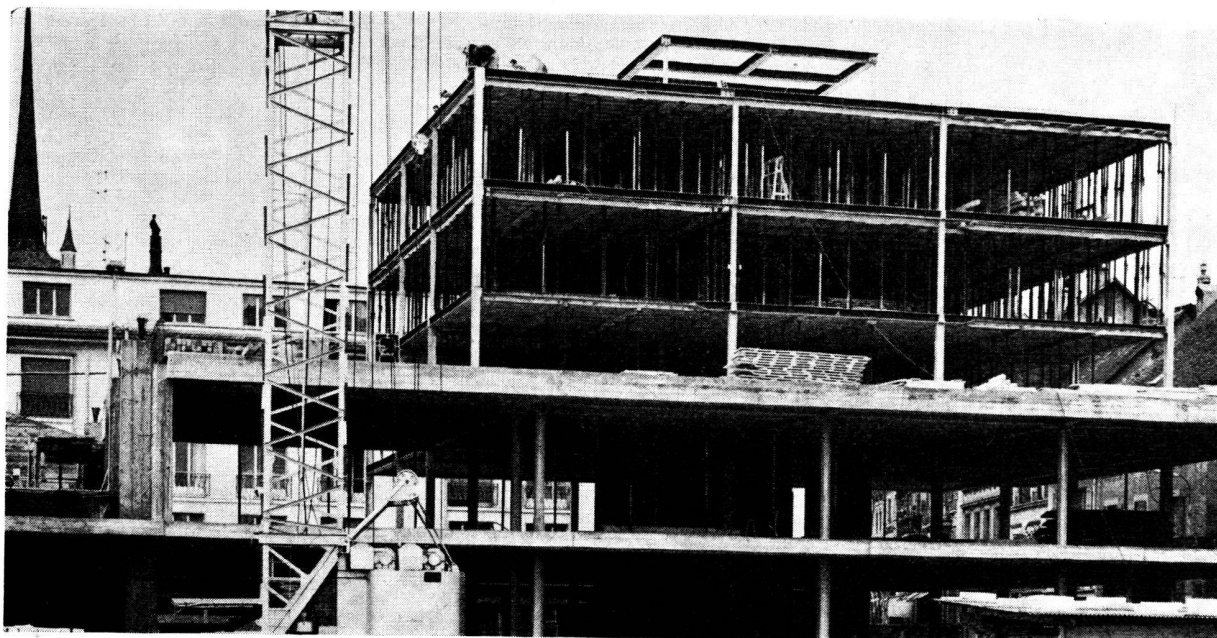
Chauffages centraux
tous systèmes
Ventilation
Poêlerie - Fumisterie

C. Boulaz & Cie.

Société anonyme

Lausanne

Téléphone 25 27 27



Eléments

Bâtiment administratif de la Commune de Payerne
Dalles Stahlton, Type 16 + 4 = 20 cm, portée maximum: 6,60 m

Stahlton-Prébéton SA Tivoli 60 tél. 021 24 55 33 1000 Lausanne
Stahlton SA Riesbachstr. 57 tél. 051 47 64 00 8034 Zurich 8

Stahlton

Bulletin technique de la Suisse romande, Imprimerie La Concorde, Terreaux 29, Lausanne.

Cahiers du Centre scientifique et technique du Bâtiment.
Avenue du Recteur-Poincaré 4, Paris 16^e.

Courrier de l'Unesco. Publié par l'Organisation des Nations Unies pour l'éducation, la science et culture. UNESCO, place Fontenoy, Paris 7^e.

Das Wohnen, organe officiel de l'Union suisse pour l'amélioration du logement USAL. Schlosstalstrasse, Winterthour.

Europe Construction. Siège social: rue de Paris 86, Lille (Nord).

Journal de la Construction de la Suisse romande.

L'isolation intégrale avec SCHICHTEX permet une économie de frais de chauffage

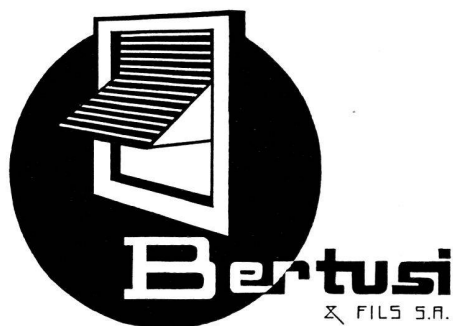


Asphaltages — Linoléums
Parquets de liège
Sols en caoutchouc et plastiques

**Perrenoud
Giroud & Co**

1016 Lausanne

Avenue du Chablais 37
Tél. (021) 24 39 01



Manufacture de volets à rouleaux et stores

LAUSANNE

Chemin
des Avelines 5
Tél. (021) 24 01 16

CUGY (VD)

Fabrique
Tél. (021) 21 02 22

GENÈVE

Rue de
la Navigation 36
Tél. (022) 32 65 70

SCHICHTEX

la plaque en couche de laine de bois liée avec du ciment et en mousse de polystyrène durci «nonflam».

Epaisseurs de 25, 35, 50, 75 mm.

Format 200 x 50 cm, sur demande jusqu'à 248 cm de longueur.

Résistance au cisaillement

Résistance à l'eau

Absence de chlorures



Bau + Industriebedarf AG

4002 Bâle, Lange Gasse 13, téléphone 061 352065

La Maison. Edition Art et Technique, Bruxelles. Rue Ernest-Salu 96, Bruxelles II.

L'Habitat. Administration-rédaction: rue de Richelieu 17, Paris 1^{er}, tél. RIC. 77-99.

Nos Monuments d'Art et d'Histoire. Administration: Gesellschaft für Schweizerische Kunstgeschichte, Bern, Schwanengasse 4.

Plan. Organe officiel de l'ASPA, Association suisse du plan d'aménagement national. Kirchgasse 3, Zurich I. *Präventiv Medizin.* Orel Füssli AG., Zurich.

Revista Mexicana de la Construcción. Vallarta 11-50 Piso Mexico 4, D. F.

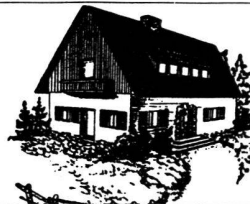
Revue d'Art et d'Archéologie. Birkhäuser Verlag Basel. Das Schweizerische Landesmuseum in Zürich.

ERIC REYMOND

LAUSANNE

Rond-Point 3
Téléphone 27 62 33

Agence de vente des brûleurs
à mazout **SIAM**



XYLAMON

protège vos charpentes et
meubles contre tous les
parasites du bois

L. Guggisberg

Conservation du bois
Lausanne

103

MATÉRIAUX DE CONSTRUCTION LÉGERS

Durisol

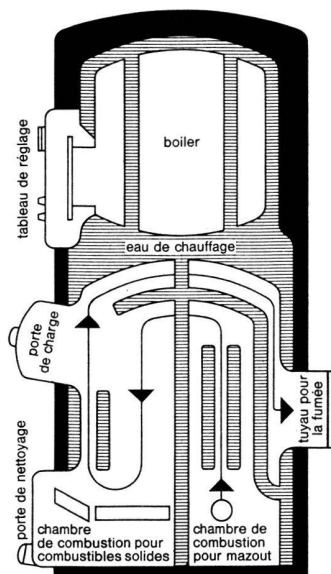
DURISOL VILLMERGEN S. A.

Bureau de Lausanne, ch. de la Joliette 4, téléphone 021/2774 24

Made in Switzerland:

Meteor II

Chaudière combinée à double foyer

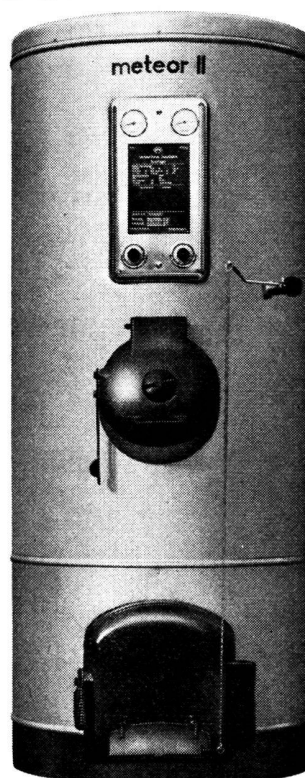


Made in Switzerland pour vous, les clients suisses. Parce que le Meteor II se fabrique également, sous licence, en Allemagne, en France en Autriche et en Espagne.

Il est vendu aussi en Tunisie et en Libye, ce qui fait qu'on peut rencontrer notre Meteor II dans plus d'un continent.

Made in Switzerland signifie également la qualité: qualité du matériel, du travail et de toute la conception du Meteor II.

Par exemple les deux chambres de combustion, indépendantes l'une de l'autre, qui permettent de chauffer avec du mazout ou des combustibles solides, sans changement quelconque, de même que de chauffer simultanément avec du



boiler est chauffé non seulement sur toute sa surface extérieure mais aussi par des tubes intérieurs) on obtient une production d'eau chaude maximum sans influencer le chauffage. Si vous avez des ennuis avec de l'eau très dure, demandez un boiler en acier chromé.

Et puis le tableau de réglage qui réunit thermomètres et thermostats pour l'hiver et l'été. Le travail d'installation électrique est ainsi réduit au minimum.

Made in Switzerland est aussi la renommée de notre chaudière. Car les exigences de nos clients: confort, économie, simplicité du service sont toujours réalisées.

Herm. Pieren, 3510 Konolfingen
Fabrique d'appareils,
de chaudières et de boilers
Téléphone 031 68 44 34-35-36

mazout et du charbon ou du papier. Ou alors le boiler qui est la partie la plus productive du Meteor II. Grâce à sa construction ingénieuse (le



◀ H4

Revue économique franco-suisse. Siège social: avenue de l'Opéra 16, Paris 1^{er}. Bureaux en Suisse: Bleicherweg 5, Zurich, tél. 23 76 20. Rue Bellefontaine, Lausanne, tél. 22 33 33.

Revue de l'UIA. Quai Malaquais 15, Paris 6^e.

Schweizerische Bauzeitung. Organe de la SIA et de la GEP. Gesellschaft ehemal. Studierender der Eidg. Tech. Hochschule, Dianastrasse 5, Zurich.

Urbanisme. Boulevard Raspail 254, Paris 14^e.

Werk. Verlag Werk, Winterthur.

Toutes ces revues peuvent être consultées à la Bibliothèque du Service de l'urbanisme et des bâtiments, 10, place de la Riponne, Lausanne.

105



Miroiterie Romande

LAUSANNE
Av. d'Echallens 69 Tél. 25 88 25

Fabrique de glaces argentées
Glaces pour vitrages
Glaces de couleurs
Vitrages isolants:
Thermopane - Moutex
Aterphone, etc.
Marmorites
Verre à vitre, verre épais
Verres spéciaux
Ateliers de biseautage,
polissage, argenture

Parcs Jardins Tennis


Ch. Lardet

Architecte-paysagiste
LAUSANNE
Avenue du Temple 12
Tél. 32 34 22

PAPETERIE ST LAURENT

Charles Krieg

Rue Haldimand 5
LAUSANNE
Téléphone 23 55 77



Ventilation

Climatisation

Chauffage

à air chaud

Dépoussiérage

Lausanne
Croix-Rouges 2
Téléphone 23 30 96

Tous combustibles
Bois - Charbon

HUILE DE CHAUFFAGE

toutes qualités, aux meilleures conditions

**Société coopérative de consommation
de Lausanne et environs**

copo

Service des combustibles
Rue du Simplon 49 - Renens - Tél. 34 47 82

Vernis protecteurs transparents

color xex

idéal pour façades de bois

Demandez carte de teintes à
Dr R. Maag S.A. Dielsdorf
Tél. 051 / 94 12 55