

**Zeitschrift:** Habitation : revue trimestrielle de la section romande de l'Association Suisse pour l'Habitat  
**Herausgeber:** Société de communication de l'habitat social  
**Band:** 38 (1966)  
**Heft:** 4

**Buchbesprechung:** Bibliographies

### **Nutzungsbedingungen**

Die ETH-Bibliothek ist die Anbieterin der digitalisierten Zeitschriften auf E-Periodica. Sie besitzt keine Urheberrechte an den Zeitschriften und ist nicht verantwortlich für deren Inhalte. Die Rechte liegen in der Regel bei den Herausgebern beziehungsweise den externen Rechteinhabern. Das Veröffentlichen von Bildern in Print- und Online-Publikationen sowie auf Social Media-Kanälen oder Webseiten ist nur mit vorheriger Genehmigung der Rechteinhaber erlaubt. [Mehr erfahren](#)

### **Conditions d'utilisation**

L'ETH Library est le fournisseur des revues numérisées. Elle ne détient aucun droit d'auteur sur les revues et n'est pas responsable de leur contenu. En règle générale, les droits sont détenus par les éditeurs ou les détenteurs de droits externes. La reproduction d'images dans des publications imprimées ou en ligne ainsi que sur des canaux de médias sociaux ou des sites web n'est autorisée qu'avec l'accord préalable des détenteurs des droits. [En savoir plus](#)

### **Terms of use**

The ETH Library is the provider of the digitised journals. It does not own any copyrights to the journals and is not responsible for their content. The rights usually lie with the publishers or the external rights holders. Publishing images in print and online publications, as well as on social media channels or websites, is only permitted with the prior consent of the rights holders. [Find out more](#)

**Download PDF:** 14.01.2026

**ETH-Bibliothek Zürich, E-Periodica, <https://www.e-periodica.ch>**

## Bibliographies

### «Liste systématique des coûts de construction»

#### Une nouvelle norme du Centre suisse d'études pour la rationalisation du bâtiment

La norme «Liste systématique des coûts de construction» qui vient de paraître a pour but d'établir une classification systématique des prix de revient qui se présentent lors de la construction d'un bâtiment. En même temps, il est donné suite aux propositions du groupe d'experts I de la Conférence nationale concernant la construction de logements qui avait aussi suggéré la création de cette liste.

Vu que la liste systématique des coûts de construction englobe l'ensemble du bâtiment, elle rendra service à tous: architectes, ingénieurs, entrepreneurs, maîtres d'œuvre, etc. La liste systématique des coûts de construction servira de guide aux architectes et aux ingénieurs lors de l'établissement d'un devis. Les comparaisons et l'interprétation statistique sont possibles entre différents objets, même s'ils ne sont pas confiés au même architecte. Quant au maître de l'ouvrage, il recevra devis et décomptes toujours établis de la même façon.

La liste systématique des coûts de construction sert aussi à systématiser le devis type normalisé que le centre est en train de préparer et pour la comptabilité il rend possible l'emploi d'ordinateurs électroniques.

Comme toutes les normes du Centre d'études, cette norme est éditée en trois langues. Une annexe fournit les explications et les directives nécessaires à l'emploi de la liste. Norme, «Liste systématique des coûts de construction», 9 fr. 50.

Les membres jouissent d'une réduction de 20%. En concluant un abonnement aux normes, vous pouvez bénéficier d'un rabais supplémentaire de 20%. L'abonnement est conclu pour une durée minimale de trois ans. Lors de la commande, prière d'indiquer si vous désirez la livraison des normes publiées précédemment.

### Espace familial et problèmes d'habitabilité

Extrait de la revue «La Vie urbaine», par C. Muiyard, urbaniste diplômé IUP, ingénieur directeur du plan de la Ville de Dijon.

L'urbaniste, ou plutôt le groupe de travail «urbanisme», doit être non seulement le projeteur des structures urbaines, mais surtout «le détenteur des clés de l'efficacité des réalisations» afin de «dominer effectivement le phénomène urbain».

De notre programme de fabrication:

**stores à rouleaux  
portes de garage  
fenêtres et façades  
en aluminium  
stores à lamelles  
et en toile**

**HARTMANN**

**+ CO SA BIENNE**

Fabrique de stores  
Succursale de Lausanne

Tél. (032) 4 37 37  
Tél. (021) 23 45 47

C'est en tout cas ainsi que l'auteur conçoit son rôle. Il s'est donné notamment comme objectif de défricher l'immense jungle que constituent les innombrables aspects des problèmes d'habitabilité. Il a réussi à opérer ce défrichage en utilisant les disciplines quantitatives et en recourant à des critères et paramètres «simples, limités et précis»: cette méthode a permis notamment de situer, comparer et composer les différentes dimensions de l'espace familial pour arriver à la notion dynamique de mesure, jusqu'alors peu concevable en matière d'habitabilité.

Cette étude est présentée avec le souci constant de transposer la recherche dans son application pratique et de dégager ainsi les voies et moyens d'un urbanisme à la fois précis et effectivement au service de l'homme, capable de mieux dominer le processus de mise en place de l'habitat. Ce sont les principaux aspects de l'étude poursuivie ainsi que les exemples les plus caractéristiques d'application à l'agglomération dijonnaise, particulièrement bien connus de l'auteur, qui ont été repris dans ce livre.

Ce remarquable travail, qui ouvre une voie toute nouvelle dans le domaine de la programmation et même de la conception de l'habitat, intéressera donc les architectes, urbanistes, administrateurs, services techniques des villes.

Extrait de la table des matières. – Espace familial: définitions, dimensions et besoins. Critères d'appréciation de l'espace familial: critères généraux ou d'urbanisme,

particuliers ou d'habitat (critères primaires, secondaires et financiers). Paramètres. Normes d'habitabilité. Indices, seuils, fiches, normes familiales d'habitabilité. Corrélation entre critères, et relations entre paramètres et critères. Esquisse d'une application de cette étude à l'agglomération dijonnaise.

84 pages 18×24, avec 39 figures. 1966. Broché. 8 fr.

## L'urbanisme, utopies et réalités

par F. Choay. Editions du Seuil, Paris 1965. 437 p.

Critique d'art et d'architecture de diverses revues françaises, Françoise Choay nous livre un remarquable essai sur l'urbanisme suivi d'une anthologie thématique groupant des textes d'auteurs aussi différents que Fourier, Jules Verne, Patrick Geddes et Wright. Nourrie de philosophie, elle a situé son analyse au niveau le plus haut, celui de l'humanisme, le seul qui convienne à l'urbanisme. Ici, pas de critiques engagées mais une étude neutre caractérisant les divers mouvements urbanistiques, disséquant et ordonnant systématiquement les courants de pensées à la lumière des dernières connaissances. Constatant l'insatisfaction que laissent les solutions proposées aux problèmes de la révolution industrielle, Françoise Choay tente une interprétation des idées relatives à l'urbanisme et à l'aménagement urbain, chaque développement étant étayé de textes de l'anthologie, réflexions

### Parcs Jardins Tennis

*Ch. Lardet*

Architecte-paysagiste  
LAUSANNE  
Avenue du Temple 12  
Tél. 32 34 22



**Chauffages centraux  
tous systèmes  
Installations sanitaires  
Devis sans engagement**

**Bucher S.A. - Lausanne**

2, avenue Ruchonnet, tél. (021) 22 87 60/70

## MATÉRIAUX DE CONSTRUCTION LÉGERS

# Durisol

**DURISOL VILLMERGEN S.A.**

Bureau de Lausanne, rue Saint-Martin 9, téléphone 021/22 05 95

de penseurs, de biologistes, d'historiens, d'économistes, de sociologues et, bien sûr, d'urbanistes.

Si l'on schématise, on voit se dessiner, entraînées par la montée de divers phénomènes économiques et sociaux, deux réactions pré-urbanistiques, le progressisme et le culturalisme, qui, par la suite, devaient constituer la base de l'urbanisme. Liés l'un et l'autre au concept de schéma, le progressisme et le culturalisme s'opposent sur la quasi-totalité des points. Qu'elles soient collectives, telles le phalanstère de Fourier, ou individuelles, comme chez Proudhon, les solutions progressistes prétendent à la rigueur scientifique. La ville est taillée pour un homme aux besoins standards, en dehors de tout rappel du passé. Les progressistes rêvent d'un ordre type valable pour n'importe quel groupement humain, en n'importe quel lieu et en n'importe quelle époque. Au contraire, les culturalistes exercent une critique nostalgique et pratiquent le culte des enseignements du passé, seuls capables de tracer les lignes directrices du futur. La culture se substitue au progrès et le groupement humain à l'homme dans l'étude des modèles.

La raison des échecs successifs de l'urbanisme, Françoise Choay la voit dans la rigidité et l'abstraction des modèles. Pour réussir, l'urbanisme doit s'humaniser. Ce qui se réalisera, pense l'auteur, par l'analyse du cadre urbain à la manière des études de l'environnement des sociologues anglo-saxons.

Au total, l'essai de Françoise Choay dépouille l'urbanisme de son enveloppe ésotérique et met de l'ordre dans le capharnaüm.

A. C.



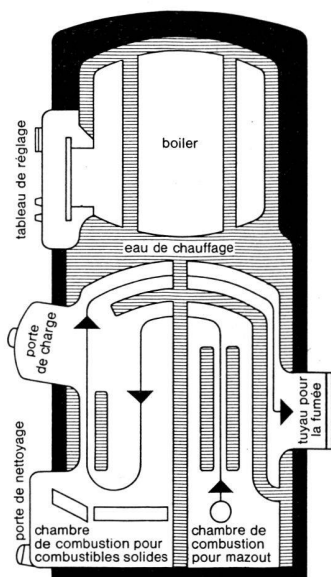
**Ventilation**  
**Climatisation**  
**Chauffage**  
**à air chaud**  
**Dépoussiérage**

Lausanne Croix-Rouges 2 Téléphone 23 30 96

**Made in Switzerland:**

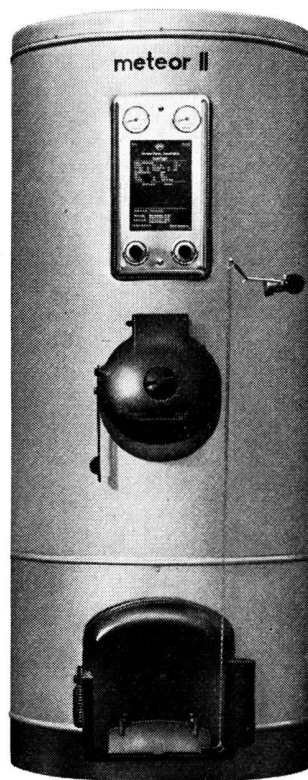
# Meteor II

## Chaudière combinée à double foyer



Made in Switzerland pour vous, les clients suisses. Parce que le Meteor II se fabrique également, sous licence, en Allemagne, en France, en Norvège, en Autriche et en Espagne. Il est vendu aussi en Tunisie et en Libye, ce qui fait qu'on peut rencontrer notre Meteor II du Sahara au Cercle Polaire.

Made in Switzerland signifie également la qualité: qualité du matériel, du travail et de toute la conception du Meteor II. Par exemple les deux chambres de combustion, indépendantes l'une de l'autre, qui permettent de chauffer avec du mazout ou des combustibles solides, sans changement quelconque, de même que de chauffer simultanément avec du



boiler est chauffé non seulement sur toute sa surface extérieure mais aussi par des tubes intérieures) on obtient une production d'eau chaude maximum sans influencer le chauffage. Si vous avez des ennuis avec de l'eau très dure, demandez un boiler en acier chromé.

Et puis le tableau de réglage qui réunit thermomètres et thermostats pour l'hiver et l'été. Le travail d'installation électrique est ainsi réduit au minimum.

Made in Switzerland est aussi la renommée de notre chaudière. Car les exigences de nos clients: confort, économie, simplicité du service sont toujours réalisées.

Herm. Pieren, 3510 Konolfingen  
Fabrique d'appareils,  
de chaudières et de boilers  
Téléphone 031 68 44 34-35-36

mazout et du charbon ou du papier. Ou alors le boiler qui est la partie la plus productive du Meteor II. Grâce à sa construction ingénieuse (le



◀ H4