

Zeitschrift: Habitation : revue trimestrielle de la section romande de l'Association Suisse pour l'Habitat
Herausgeber: Société de communication de l'habitat social
Band: 38 (1966)
Heft: 4

Vereinsnachrichten: Section suisse de l'Union internationale des architectes : IVe séminaire d'architecture industrielle

Nutzungsbedingungen

Die ETH-Bibliothek ist die Anbieterin der digitalisierten Zeitschriften auf E-Periodica. Sie besitzt keine Urheberrechte an den Zeitschriften und ist nicht verantwortlich für deren Inhalte. Die Rechte liegen in der Regel bei den Herausgebern beziehungsweise den externen Rechteinhabern. Das Veröffentlichen von Bildern in Print- und Online-Publikationen sowie auf Social Media-Kanälen oder Webseiten ist nur mit vorheriger Genehmigung der Rechteinhaber erlaubt. [Mehr erfahren](#)

Conditions d'utilisation

L'ETH Library est le fournisseur des revues numérisées. Elle ne détient aucun droit d'auteur sur les revues et n'est pas responsable de leur contenu. En règle générale, les droits sont détenus par les éditeurs ou les détenteurs de droits externes. La reproduction d'images dans des publications imprimées ou en ligne ainsi que sur des canaux de médias sociaux ou des sites web n'est autorisée qu'avec l'accord préalable des détenteurs des droits. [En savoir plus](#)

Terms of use

The ETH Library is the provider of the digitised journals. It does not own any copyrights to the journals and is not responsible for their content. The rights usually lie with the publishers or the external rights holders. Publishing images in print and online publications, as well as on social media channels or websites, is only permitted with the prior consent of the rights holders. [Find out more](#)

Download PDF: 13.04.2026

ETH-Bibliothek Zürich, E-Periodica, <https://www.e-periodica.ch>

IV^e Séminaire d'architecture industrielle

Montreux-La Tour-de-Peilz (Suisse) 15-21 mai 1966

69

Le IV^e Séminaire d'architecture industrielle aura lieu à Montreux-La Tour-de-Peilz, du 15 au 21 mai 1966, sur l'invitation de la Section suisse de l'UIA, qui en assume la responsabilité. L'organisation des travaux du séminaire, des conférences, des exposés, de la présentation des objets visités et des discussions est placée sous la direction de M. J.-P. Vouga, architecte de l'Etat de Vaud, président du Comité de liaison des Commissions de travail de l'UIA en qualité de directeur du séminaire et de M. Marcel Gut, architecte EPUL, en qualité de secrétaire général. L'Office du tourisme de Montreux est chargé de l'organisation matérielle du séminaire (inscriptions, logement, excursions, comptabilité).

Le thème du séminaire est le suivant:

L'architecte et l'urbaniste en face des grands travaux

(énergie, trafic, assainissement)

Les participants entendront des exposés de spécialistes de premier ordre sur les principaux problèmes posés aujourd'hui par les grands travaux.

Les organisateurs sont conscients que la liste qui suit est restrictive, mais ils estiment judicieux de limiter les débats aux ouvrages réalisés dans la région où se trouve le séminaire.

Energie : Energie hydraulique et barrages.

Raffineries.

Energie thermique.

Energie thermonucléaire.

Economie énergétique dans les domaines du charbon, du pétrole et du gaz.

Trafic : Grands ouvrages routiers: viaducs, tunnels, gares routières.

Navigation fluviale.

Trafic ferroviaire.

Aéroports.

Assainissement : Epuration des eaux usées.

Destruction des ordures et des déchets.

Lutte contre la pollution des éléments naturels.

Il est prévu la visite (éventuellement l'exposition de plans) d'exemples achevés ou en cours de ces diverses catégories d'ouvrages et notamment:

Energie : Barrages de la Grande-Dixence et du Mauvoisin.

Usine hydro-électrique de Lavey.

Raffinerie de Collombey.

Centrale thermique de Chavalon.

Centrale de chauffage urbain de Lausanne.

Usine de craquage d'Aigle.

Trafic : Tunnel du Grand-Saint-Bernard.

Autoroute Lausanne-Genève: viaducs sur la Sorge, la Mèbre et le Flon.

Passages supérieurs.

Projets de navigabilité de l'Aar et des lacs du pied du Jura.

Gare de triage des Chemins de fer fédéraux à Denges.

Aéroport de Cointrin (projets d'extension).

Assainissement : Station d'épuration de Lausanne.

Usine d'incinération de Lausanne ou de Genève.

Les participants se grouperont, à l'issue de ces visites et conférences, en trois groupes de travail qui examineront les problèmes sous les angles suivants:

Groupe de travail N° 1

Les grands travaux dans l'aménagement du territoire

Localisation des grands travaux; zones d'influence; réseaux; étude des répercussions des grands travaux sur l'économie régionale, nationale, internationale.

Groupe de travail N° 2

Les grands travaux et le respect des conditions naturelles

Esthétique des ouvrages, protection des sites, lutte contre la pollution des eaux et de l'air.

Groupe de travail N° 3

Le rôle de l'architecte dans l'élaboration et l'exécution des grands travaux.

Le nombre des participants est limité à 60, non compris les présidents, conférenciers, rapporteurs. La section organisatrice se réserve le droit d'arrêter, d'accord avec le Secrétariat général de l'UIA, la liste définitive des participants en tenant compte des qualités et de la nationalité des candidats.

Le droit d'inscription est fixé à 200 francs suisses. Il comprend la participation aux frais d'organisation et aux excursions organisées pendant la semaine du séminaire.

Le séminaire aura lieu à l'Hôtel Rive-Reine à La Tour-de-Peilz. Les séances par groupes se tiendront dans cet établissement; les séances plénières se tiendront à la salle Hugonin à La Tour-de Peilz.

Un voyage d'études sera organisé à l'issue du séminaire. Des renseignements seront donnés ultérieurement sur ce voyage.

Des conditions spéciales, qui ne pourront être définies qu'une fois arrêtée la liste des inscriptions, sont prévues pour les architectes suisses. Ceux que le séminaire intéresse sont invités à le faire savoir au Secrétariat du IV^e Séminaire d'architecture industrielle, M. Marcel Gut, architecte EPUL, Lausanne.

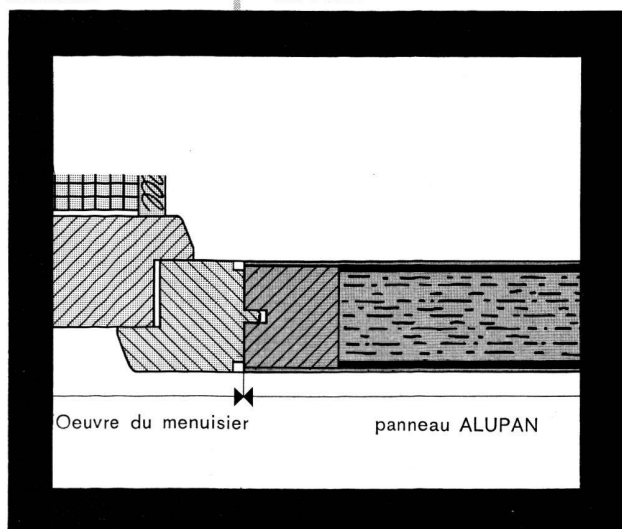
Les portes Alupan sont indéformables

70

et se prêtent particulièrement bien comme portes palières sur galeries couvertes ou comme portes d'entrées sous porche. Les panneaux de portes ALUPAN ont 40 mm d'épaisseur et se composent d'un panneau NOVOPAN entouré d'alisées et plaqué sur les deux faces de tôles aluminium.

- Les portes d'entrées sont souvent exposées à des différences de températures atteignant 40° C. Les portes ALUPAN résistent à ces variations, ce qui en garantit l'étanchéité parfaite en toute saison.
- Les panneaux de portes ALUPAN sont livrés semi-finis et sur mesure au menuisier, qui les termine et les pose,

Keller + Cie SA Klingnau (Argovie)
056 511 77



alupan



Contre l'envoi du coupon ci-dessous nous vous enverrons volontiers les directives concernant l'emploi des panneaux ALUPAN ainsi que le prix-courant. Pour résoudre tout problème d'application, un spécialiste de notre service technique sera mis gracieusement à votre service sur demande.

Coupon

(prière de retourner sous pli fermé)
Veuillez m'envoyer:
..... exemplaire des directives sur l'emploi des panneaux ALUPAN
..... exemplaires du prix-courant ALUPAN

Nous attendons l'un de vos collaborateurs du service technique le
il voudra bien s'adresser à Monsieur:

.....
pour une demande de renseignements éventuels notre tél. porte le numéro:

.....
date

.....
nom

.....
adresse

Renseignements commerciaux

Zent SA Berne à la réunion de la FIC à Milan

Durant la semaine du 27 février au 6 mars 1966 s'est tenue, à Milan, la Foire professionnelle du chauffage et de la ventilation (Mostra Convegno Riscaldamento e Condizionamento). A l'occasion de cette manifestation, l'Association des ingénieurs de la branche du chauffage et de la ventilation a tenu son congrès annuel au cours duquel de nombreux exposés techniques ont été présentés. Le système Frengair, une réalisation suisse, a notamment fait l'objet d'une démonstration approfondie et a rencontré un grand intérêt dans les milieux professionnels italiens. La veille du «Convegno Riscaldamento e Condizionamento», la Maison Zent Frenger S. p. A., de Milan, a également organisé une manifestation spéciale, suivie d'une réception, honorée de la présence de nombreux représentants des autorités italiennes, comme aussi des organisations d'architectes et de la branche du chauffage.

A la Foire de Bâle ...

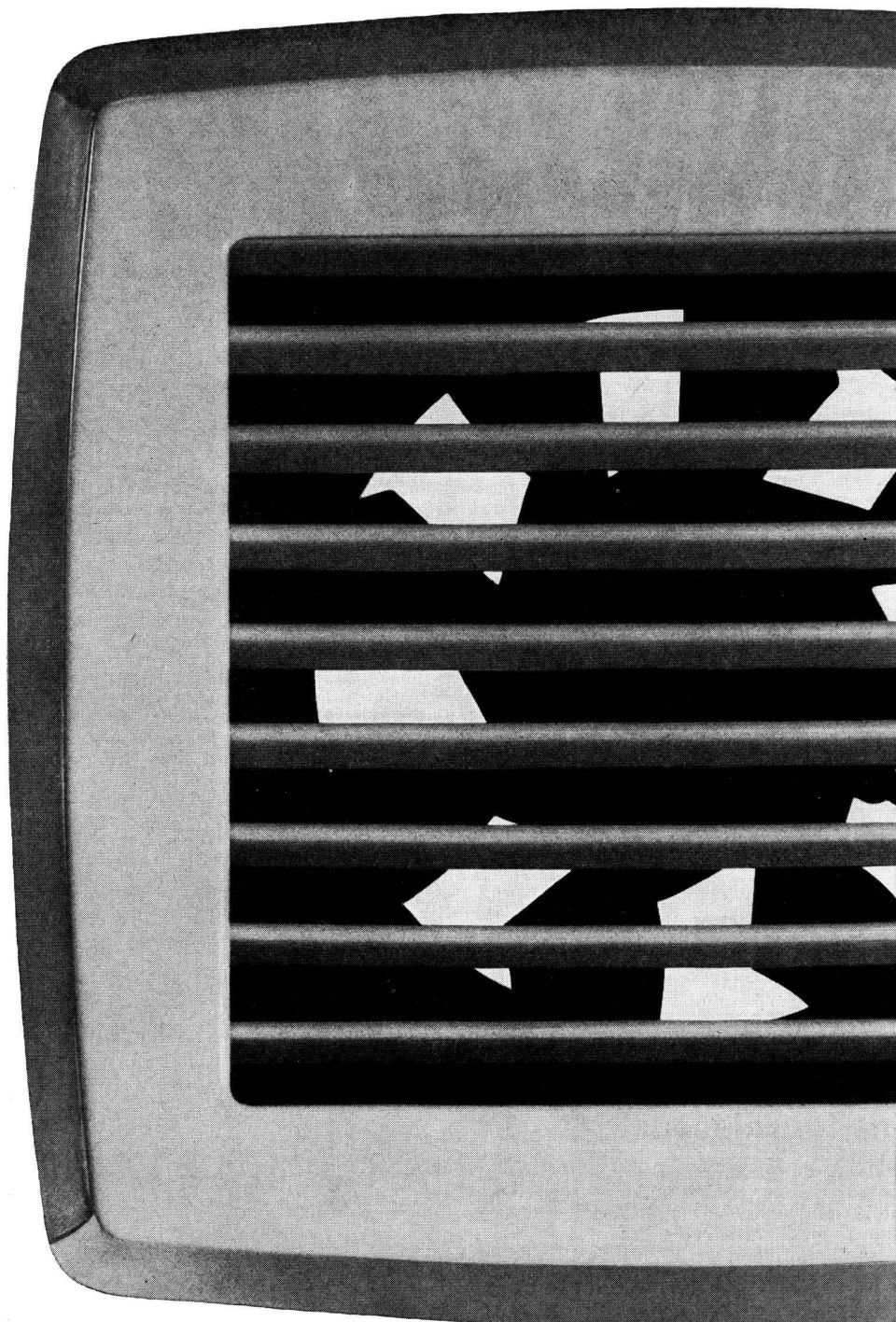
Eternit SA.

De nouveaux joints pour des conduites éprouvées
Halle 8a, stand 3120

Des colonnes de tuyaux donnent l'accent principal au stand de l'Eternit SA Niederurnen et de sa maison sœur l'Eternit Emaille SA.

Ces colonnes et assemblages de tuyaux sanitaires démontrent le nouveau joint TREGOM, un manchon à emboîtement en amiante-ciment avec trois bagues de caoutchouc. Grâce à ce joint, qui a été créé à l'usine de Niederurnen et essayé avec succès à l'usage, la colonne entière est constituée d'un matériau homogène. Ce joint prend peu de place et simplifie le montage qui peut être effectué pratiquement sans outillage. Son prix favorable rend l'installation très économique. Un autre joint est actuellement à l'essai pour être utilisé aux endroits difficilement accessibles. Il est constitué d'un ruban d'acier et a un diamètre extérieur très réduit. Le joint GIBALT éprouvé est toujours apprécié pour les tuyaux sanitaires ETERNIT, surtout lorsqu'il s'agit de l'échange ultérieur de tronçons de conduites.

Ces innovations dans le secteur des tuyaux sanitaires ETERNIT rendent l'emploi de ces derniers encore plus intéressant et plus économique. Cela vaut particulièrement pour les assemblages préfabriqués en amiante-ciment exécutés sur plans en usine et livrés sur le chantier prêts au montage qui n'exige plus qu'un temps minimal. Mais des innovations sont également à signaler dans la technique des eaux polluées. Aux tuyaux d'amiante-ciment pour canalisations s'ajoutent des coudes, des réductions et des pièces en amiante-ciment pour le raccord aux tuyaux de grès. Le joint pour tuyaux de canalisation, un manchon à emboîtement en amiante-ciment avec deux bagues de caoutchouc, a fait ses preuves en service et s'est bien introduit. Il facilite et simplifie le montage même de tuyaux de gros calibres.



**Ventilateurs
muraux et
de fenêtres
Indola**

**idéaux pour
cuisines
bureaux
restaurants
hôtels**

**dès
fr. 97.-**

En vente chez votre magasin d'électricité

Renseignements et prospectus par :

Bureau de Lausanne :

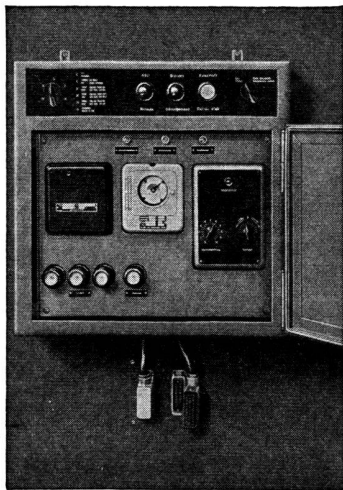
Rue de Genève 98, tél. 021 25 01 68

**Werner Kuster SA
Bâle 18**

NOVO CALOR

une chaudière moderne, acier et cuivre

Les chaudières NovoCalor sont livrées prêtes à être raccordées au moyen d'une seule prise électrique — selon la formule adoptée pour les machines à laver modernes. Thermomètres, thermostats et hydromètre sont montés et raccordés. Même le tableau électrique complet — équipé selon le type de commande choisi par le client — est monté sur la chaudière prêt à l'emploi.



Tout du même fournisseur

avec les mêmes conditions de garantie, sous la compétence d'un seul service de contrôle, dont le personnel est qualifié non seulement pour la révision de la chaudière, mais aussi pour tout l'appareillage livré avec cette dernière.

Le compartiment eau chaude en cuivre est insensible aux eaux agressives que l'on rencontre toujours plus fréquemment. Il est aisément démontable pour détartrage. En outre, cette combinaison boiler-réchauffeur au passage jouit d'une capacité de production supérieure à celle des accumulateurs d'eau chaude et fournit de l'eau fraîchement chauffée dont le goût n'a pas été altéré par accumulation.

Encombrement réduit, isolation sur toutes les faces et installation ne nécessitant pas de socle sont des avantages indéniables et importants.

TALIMEX S.A., 8039 ZURICH

CAMBIO

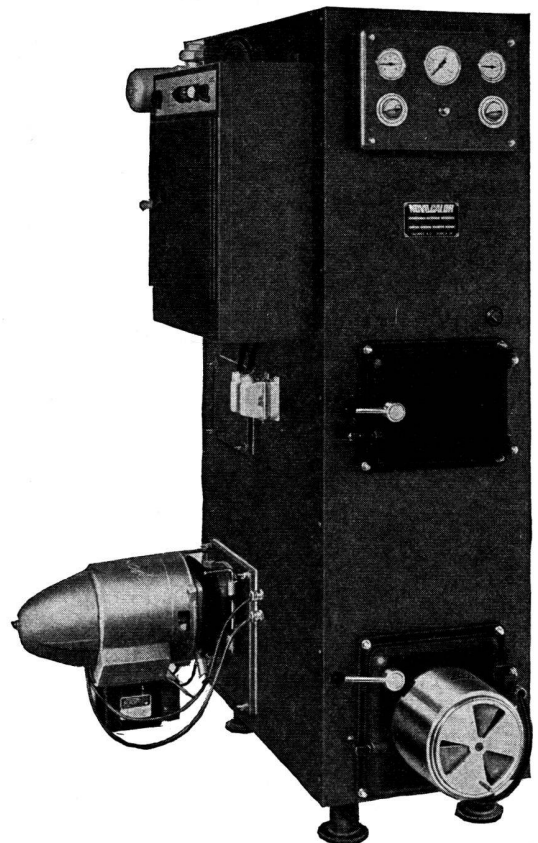
transformable du mazout au coke

Sa trémie de grand volume en fait une chaudière répondant à toutes les exigences dans le cas où le chauffage au coke devrait à nouveau entrer en ligne de compte.

MULTI

double foyer sans transformation

Il suffit de tourner un commutateur pour mettre en service l'un ou l'autre des deux foyers séparés. La Novo-Calor MULTI fournit non seulement l'eau chaude en assurant le chauffage, mais encore elle permet de se débarrasser de tous les débris combustibles.



Chaudière monobloc version MULTI

Téléphone (051) 27 19 22 et 23 66 49

Qu'est-ce qu'un contreplaqué au collage résistant à l'eau bouillante?

L'Eternit Emailé SA Niederurnen montre quelques échantillons de ses plaques d'amiante-ciment colorées PELI-CHROME, ainsi que des plaques d'amiante-ciment blanc à pose de recouvrement. La teinte de ces dernières est due à l'emploi de ciment blanc qui n'atténue en rien la structure naturelle caractéristique du matériau amiante-ciment tel que nous le connaissons jusqu'ici.

Un produit qui s'est avéré dans l'aménagement intérieur, la plaque isolante et incombustible PICAL, est également présenté au stand.

Baumann + Co, Horgen

(Succursales à Lausanne et Genève)

Stores à lamelles – Volets roulants en métal léger
Halle 8a, stand 3128

La Maison Bauman + Co présente cette année les perfectionnements qu'elle a obtenus dans le fonctionnement silencieux de ses différents modèles de stores et volets roulants en métal léger laqué à chaud. Matériel résistant et durable, ne demandant aucun entretien de peinture.

VENTAL. Stores pliants à larges lamelles rebordées, 80 mm., spécialement robustes et silencieux, recommandés pour les immeubles-tours et les écoles.

MINIFLEX. Volets roulants monoparoï d'un prix avantageux et d'un encombrement réduit. Les coulisseaux ainsi que les articulations des lames sont pourvus de garnitures souples antibruit. Grâce au faible poids de ce volet roulant, la manœuvre est aisée et l'usure des sangles de tirage retardée. Largeur maximum: 250 cm.

DURAFLEX. Volets roulants à profils tubulaires, fixes ou mobiles selon désir. Article déjà largement connu et ayant fait ses preuves. Les coulisseaux sont munis du dernier système de garnitures antibruit.

STORES A LAMELLES ROULANTS. Ils ont aussi bénéficié des derniers perfectionnements intervenus dans les systèmes antibruit. Ces stores conviennent donc parfaitement aussi bien aux hôpitaux qu'aux habitations.

MANŒUVRE PAR MOTEUR ÉLECTRIQUE. Une vitrine spéciale présente les différents types de moteurs incorporés pour stores à lamelles et volets à rouleaux.

LE PRIX COURANT 1966 donne une vue d'ensemble du programme de fabrication des multiples systèmes de stores et son tableau comportant plus de 250 prix est une aide utile pour les architectes et leurs travaux d'estimations.



C'est un bois croisé fabriqué selon un procédé spécial et au moyen d'une colle parfaitement insoluble. La liaison entre les différentes couches de placage atteint une résistance extraordinaire et tient tête à toutes les intempéries.

Les contreplaqués au collage résistant à l'eau bouillante ont brillamment fait leurs preuves durant de longues années lors de tests multiples. Leurs propriétés sont si convaincantes que nous garantissons totalement le collage de chaque panneau mis en oeuvre.

Propriétés

- le collage est absolument résistant, même sous les plus extrêmes conditions climatiques
- bonne isolation thermique et propriétés acoustiques avantageuses
- bonne stabilité, solidité extraordinaire pour une matière aussi mince et aussi légère.
- grande surface, d'où économie de main-d'oeuvre

Applications

- Constructions en bois de tout genre
- Maisons d'habitation et de week-end
- Eléments préfabriqués permettant un montage aisé et rapide
- Baraques, kiosques, cantines
- Cabines de bains ou de terrains de sports
- Construction de bateaux et d'embarcations
- Wagons et remorques de camping
- Caisses d'emballage pour marchandises humides ou craignant l'eau
- Panneaux indicateurs pour la circulation routière
- Panneaux de chantiers
- Coffrages du béton, etc.

Bois et dimensions disponibles

Essence des bois: okoumé, limba, hêtre

Dimensions: okoumé, limba 220 x 125 cm et 255 x 125 cm

hêtre 220 x 125 cm et en 4 à 40 mm d'épaisseur

Fournisseurs: marchands de contreplaqués

Pour résoudre tout problème d'emploi ou d'application des contreplaqués au collage résistant à l'eau bouillante, un spécialiste de notre service technique sera mis gracieusement à votre disposition sur demande.
Keller + Cie SA Klingnau (Argovie)
056 5 11 77

Keller+Co SA Klingnau

Installations de WC. GEBERIT pour locaux exigus, pour le bâtiment neuf et les transformations

GEBERIT 



Réservoir de chasse
GEBERIT-CPV no. 10.000
pour montage à mi-hauteur,
avec tuyau de chasse
no. 44.020 2" x 1 1/2", longueur
70 x 22 cm.

GEBERIT 



Réservoir de chasse
GEBERIT-CPV no. 10.000
avec coude de chasse
no. 44.009 1 1/2", tuyau de
chasse en polyéthylène en
deux pièces no. 44.260 et
garniture de raccordement
no. 49.300 pour cuvette
suspendue au mur.

GEBERIT 



Réservoir de chasse encastré
GEBERIT-CPV no. 15.000
avec garniture de chasse
no. 44.212 pour cuvette fixée
au sol.

GEBERIT 



Réservoir de chasse encastré
GEBERIT-CPV no. 15.000
avec garniture de chasse
no. 49.300 pour cuvette
suspendue au mur.

GEBERT+CIE
8640 Rapperswil/Zürichsee

Techn. Beratungsdienst Rapperswil
055/203 44
Service technique Lausanne
021/32 27 81
Servizio tecnico Berna (Bern)
031/65 64 44

Hoval présente des nouveautés

Halle 13, stand Hoval 4654

Pour la première fois à la Foire de Bâle : La chaudière Hoval TKO

La chaudière Hoval TKO pour la marche au mazout et au gaz est très demandée pour les villas et les maisons préfabriquées. Elle est équipée d'un bouilleur inoxydable en acier au chrome nickel. Malgré cela, elle est dans sa puissance la chaudière combinée la plus avantageuse obtenable sur le marché suisse actuel. La chaudière TKO offre tout ce que l'on peut demander d'une chaudière combinée: une exploitation économique, de l'eau chaude à volonté et un chauffage adéquat.

75

Nouvelles régulations Hoval

Les nouvelles régulations par sonde extérieure ont trouvé un excellent accueil. Les régulations commandées par thermostat de départ et thermostat d'ambiance ont été également adaptées aux dernières exigences de la technique. Les coffrets des nouveaux réglages sont embrochables sur plaque de base. Les relais sont protégés de la poussière par une enveloppe étanche. Le brûleur s'enclenche uniquement par besoins effectifs de chaleur. L'automatisme peut être utilisée pour le chauffage aux combustibles solides et exclut toute surchauffe de la chaudière. Vous trouvez donc pour chaque installation Hoval une régulation Hoval correspondante!

Nouveau: Groupe Hoval HA pour des puissances jusqu'à 80 000 kcal/h.

Le programme de fabrication des groupes Hoval HA a été élargi. Ce groupe préfabriqué simplifie le montage et diminue les frais de raccordement électrique. Il représente un progrès réel dans la rationalisation des installations de chauffage.

La Maison Hoval Herzog SA présente comme produit principal sa chaudière Hoval TKS avec double foyer. La chaudière Hoval TKS est reconnue pour son exploitation économique et sa grande production d'eau chaude. Les chaudières Hoval TKS s'installent de plus en plus dans les maisons existantes. Les différences de frais d'exploitation qui en résultent parlent en sa faveur.

Font partie du programme de vente de la Maison Hoval les circulateurs sans presse-étoupe Biral pour le chauffage et la circulation d'eau chaude. Plus de 100 000 circulateurs ont fait leurs preuves aussi bien en Suisse qu'à l'étranger. Le circulateur Biral est pratiquement inusable, entièrement silencieux et n'exige aucun entretien.

Société anonyme Hermann Forster, Arbon Halle 13, stand 4905

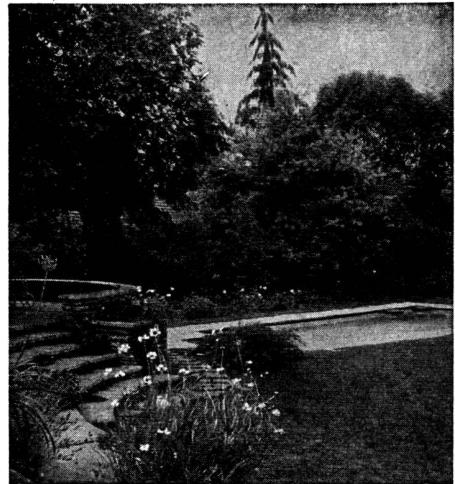
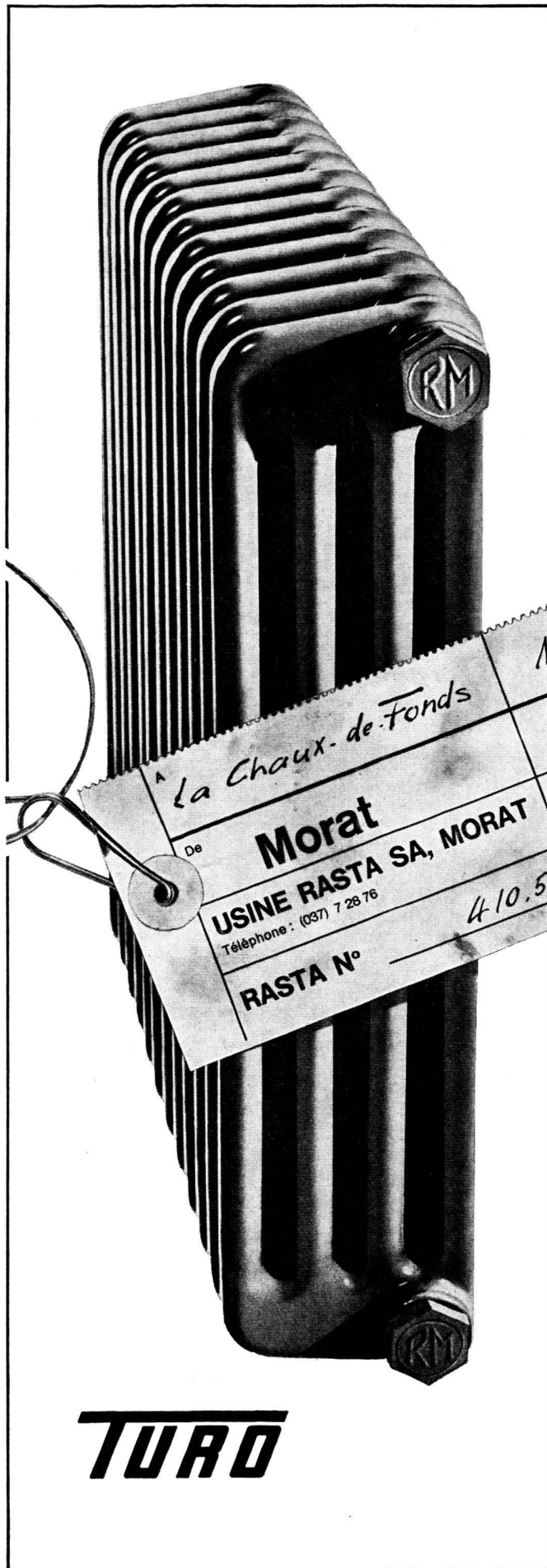
Les cuisines et blocs-évier forment le centre d'attraction du stand de cette année. La cuisine - pièce de l'apparte-

construisez moderne

Tentes en toile
Parois mobiles
»holoplast«
Stores vénitiens
Volets roulants à lames orientables
»solomatic«
Volets-contre-vents »lamobil«
Volets roulants »alucolor« en aluminium prélaqué
Volets roulants métalliques
Marquises avec bras articulés
Installations de commandes électroméc. et à distance
Installations d'obscurcissement

avec
GRIESSER

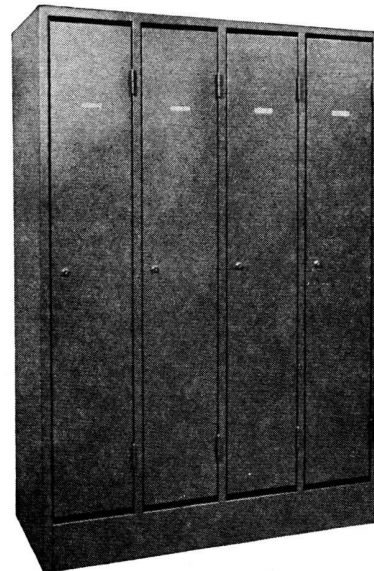
Aadorf 052 4 85 21
Bâle 061 34 63 63
Berne 031 25 28 55
Genève 022 44 72 74
Lausanne 021 26 18 40
Lugano 091 3 44 31
Lucerne 041 2 72 42
St-Gall 071 23 14 76
Zurich 051 23 73 98
Chaux-de-Fds 039 2 74 83
Venthône VS 027 5 07 54



JACQUET-GENÈVE

Jardins - Tennis
Travaux publics
Pépinières à Bourdigny

VESTIAIRES EN ACIER



Modèles
ouverts
ou fermés

Mod. N° 500

Constructions préfabriquées
en acier

PAGANI & fils s.a. Lausanne

Reposoir 7 - Tél. (021) 26 56 57

ment la plus fortement mise à contribution – est continuellement soumise à de constantes variations de température et à une humidité relativement élevée. C'est pourquoi l'acier s'impose dans une cuisine comme matériau de haute qualité: les cuisines en acier ne s'altèrent pas et restent solides. Ni la chaleur, ni le froid ou la vapeur ne modifieront le matériau en lui-même. Dès maintenant, tous les éléments des cuisines sont giclés dans la nouvelle installation de laquage électrostatique, ce qui permet d'obtenir une couche de peinture très régulière. Même au bout de nombreuses années, la cuisine Forster en acier conserve l'apparence du neuf.

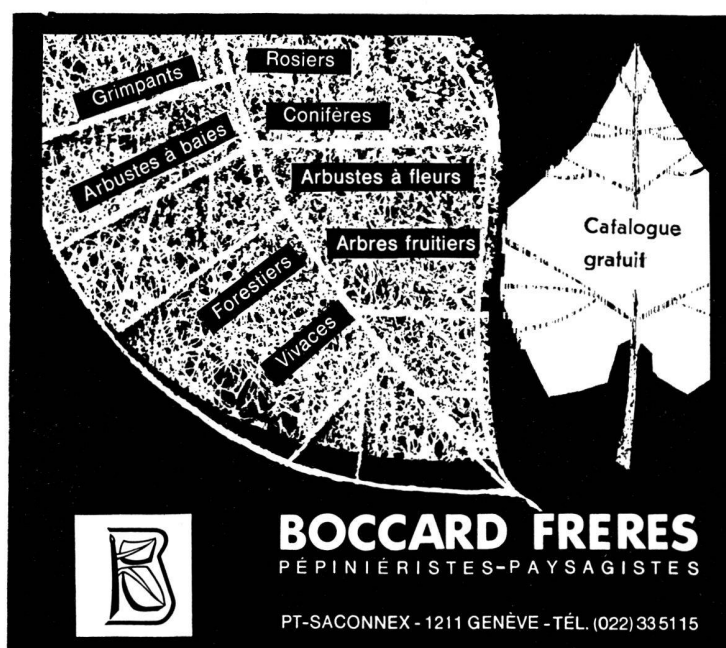
Le visiteur du stand ne manquera pas de constater que la cuisine Forster en acier a été étudiée jusque dans les plus petits détails. Ainsi les roulements à billes permettent d'ouvrir et de fermer tiroirs et compartiments d'une simple pression du doigt.

Vingt-sept éléments à encastrer dans les blocs-éviers, plus de cent types de recouvrements, des armoires verticales et suspendues, offrent un choix de possibilités particulièrement élevé correspondant à chaque grandeur de cuisine et répondant à chaque désir. Tous les éléments à encastrer et les recouvrements les plus courants sont livrables en tout temps. Les inexactitudes éventuelles des galandages sont facilement corrigées avec le nouveau système de paroi emboîtée. La stabilité et l'isolation des portes, parois et rayons sont assurées par la construction à paroi double, système «sandwich», utilisé avec succès dans la fabrication des avions.

Celui qui veut conserver pendant un certain temps des légumes et des fruits de son jardin, de la viande et des produits laitiers ou même du pain et des croissants, doit avoir un frigo équipé d'un véritable congélateur *** dont la température de conservation de -18°C est assurée. Ces trois étoiles correspondent à l'appellation internationale qui a été retenue pour les frigos dont les congélateurs atteignent une température de -18°C en plein été. Le frigo Forster de 150 l., à compresseur, remplit cette condition. Il est fabriqué en modèle table ou à encastrer. En outre, nous trouvons un frigo plus petit, de 70 l., à absorption, en plusieurs exécutions.

La tendance générale, qui s'accroît toujours plus sur l'automatisme des appareils, a contraint Forster à introduire sur le marché un nouveau radiateur électrique. Cet appareil fait suite à la série de radiateurs à circulation d'huile fabriqués depuis près de trente ans. De forme toujours moderne, le radiateur électrique Forster chauffe rapidement et sa durée d'emploi est pratiquement illimitée. Le «Forster automatic», présenté sous cette appellation, est équipé d'un thermostat permettant de régler à volonté la température de surface de l'appareil, jusqu'à 110°C . Grâce à la température relativement faible, il ne se produit aucune combustion de poussière, de sorte que le radiateur à circulation d'huile est considéré comme un chauffage sain et agréable. Le nouveau réglage automatique de la chaleur permet de réaliser des économies. Les modèles avec commutateur à trois positions sont livrables, comme par le passé, et exposés sous l'appellation: «Forster standard».

77



Grimpants
Rosiers
Arbustes à baies
Conifères
Arbustes à fleurs
Arbres fruitiers
Forestiers
Vivaces

Catologue gratuit

BOCCARD FRERES
PÉPINIÉRISTES-PAYSAGISTES

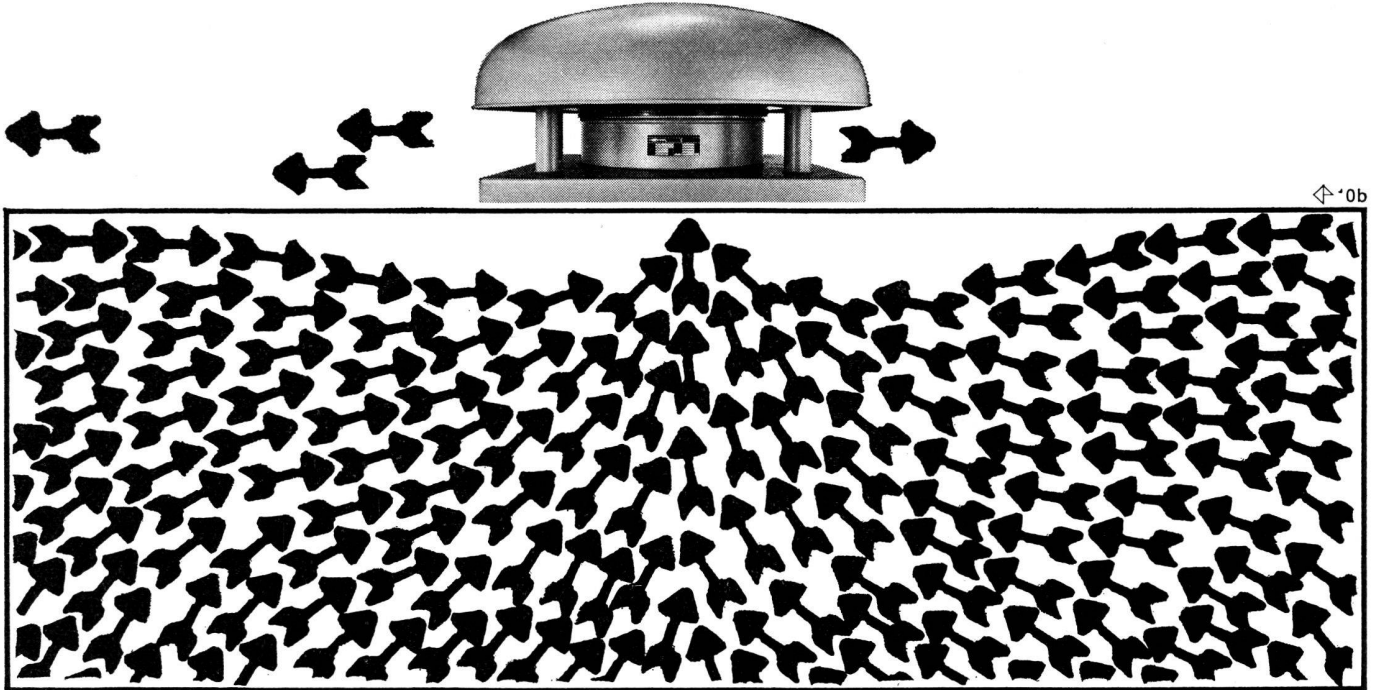
PT-SACONNEX - 1211 GENÈVE - TÉL. (022) 33 51 15



Le ventilateur de toiture Pieren aspire une quantité d'air constante, quelle que soit la pression atmosphérique. Grâce à son hélice centrale profilée il est presque silencieux et sa consommation de courant électrique est très faible. Sa puissance d'aspiration n'en est pas diminuée pour autant et elle permet le montage de longs canaux. Le ventilateur de toiture Pieren s'adapte sur n'importe quel... toit, qu'il s'agisse d'une maison d'habitation ou d'une fabrique.

ventilateur de toiture Pieren

Hermann Pieren Konolfingen
Fabrique d'appareils, de chaudières et de boiler
Téléphone 031 68 44 34 - 35 - 36



La


Pierrelaine de Flums

garantit un foyer
confortable!

Protection efficace contre le froid, le chaud
et le bruit.



Fonderie Spoerry SA
Flums SG Tél. 085 / 83148