

Zeitschrift: Habitation : revue trimestrielle de la section romande de l'Association Suisse pour l'Habitat

Herausgeber: Société de communication de l'habitat social

Band: 36 (1964)

Heft: 4

Artikel: Le nouveau quartier d'habitation de Nonoalco, à Mexico

Autor: [s.n.]

DOI: <https://doi.org/10.5169/seals-125580>

Nutzungsbedingungen

Die ETH-Bibliothek ist die Anbieterin der digitalisierten Zeitschriften auf E-Periodica. Sie besitzt keine Urheberrechte an den Zeitschriften und ist nicht verantwortlich für deren Inhalte. Die Rechte liegen in der Regel bei den Herausgebern beziehungsweise den externen Rechteinhabern. Das Veröffentlichen von Bildern in Print- und Online-Publikationen sowie auf Social Media-Kanälen oder Webseiten ist nur mit vorheriger Genehmigung der Rechteinhaber erlaubt. [Mehr erfahren](#)

Conditions d'utilisation

L'ETH Library est le fournisseur des revues numérisées. Elle ne détient aucun droit d'auteur sur les revues et n'est pas responsable de leur contenu. En règle générale, les droits sont détenus par les éditeurs ou les détenteurs de droits externes. La reproduction d'images dans des publications imprimées ou en ligne ainsi que sur des canaux de médias sociaux ou des sites web n'est autorisée qu'avec l'accord préalable des détenteurs des droits. [En savoir plus](#)

Terms of use

The ETH Library is the provider of the digitised journals. It does not own any copyrights to the journals and is not responsible for their content. The rights usually lie with the publishers or the external rights holders. Publishing images in print and online publications, as well as on social media channels or websites, is only permitted with the prior consent of the rights holders. [Find out more](#)

Download PDF: 25.12.2025

ETH-Bibliothek Zürich, E-Periodica, <https://www.e-periodica.ch>

Le nouveau quartier d'habitation de Nonoalco, à Mexico

L'ensemble que nous présentons ici est intéressant à plus d'un titre et nous en reproduisons les plans bien que sa trop forte densité en fasse un exemple contestable.

L'habitation à Mexico

Rien ne peut donner une idée de l'engorgement de certains quartiers misérables de Mexico et surtout de leur absence de verdure. Sur des hectares et des hectares s'accumulent bâtisses sans style ni forme, le long de rues

29



Fig. 1. La cité de Mexico dans son site étrange: un lac à demi asséché à 2200 m. d'altitude; la population de la Suisse y est rassemblée dans des conditions invraisemblables.

moroses et poussiéreuses. La population de la Suisse s'y presse dans un territoire qui tiendrait dans le triangle Lausanne-Vevy-Moudon. La densité est de 16 000 habitants au kilomètre carré (fig. 1 et 2).

Le choix de l'emplacement

Le terrain de Nonoalco a été libéré par le déplacement vers la périphérie de la gare ferroviaire la plus importante. C'est donc un quartier central. Il n'est pas mieux orienté que d'autres puisque Mexico, construite comme on sait sur un ancien lac à demi asséché, est un territoire plat à peine marqué de quelques reliefs (fig. 2 et 3).

Considérations sur la réalisation

Il va de soi que, dans les conditions de Mexico, un ensemble résidentiel où la population n'est «que» de 600 habitants à l'hectare est une sorte de paradis. Cela d'autant plus que les immeubles sont proprement conçus et relativement bien exécutés.

Aussi longtemps que nous n'y cherchons qu'une solution aux problèmes gigantesques de la capitale du Mexique, et non un exemple susceptible d'être appliqué ailleurs, nous pouvons nous y arrêter.

L'ordonnance est adroite. Les espaces libres, parcourus de portiques, sont bien traités. Il ne faut pas oublier non plus



Fig. 2. La zone centrale de Mexico; les quartiers figurant en clair sont ceux où la construction est la plus défectueuse; le quartier neuf de Nonoalco est au centre, marqué par la flèche.

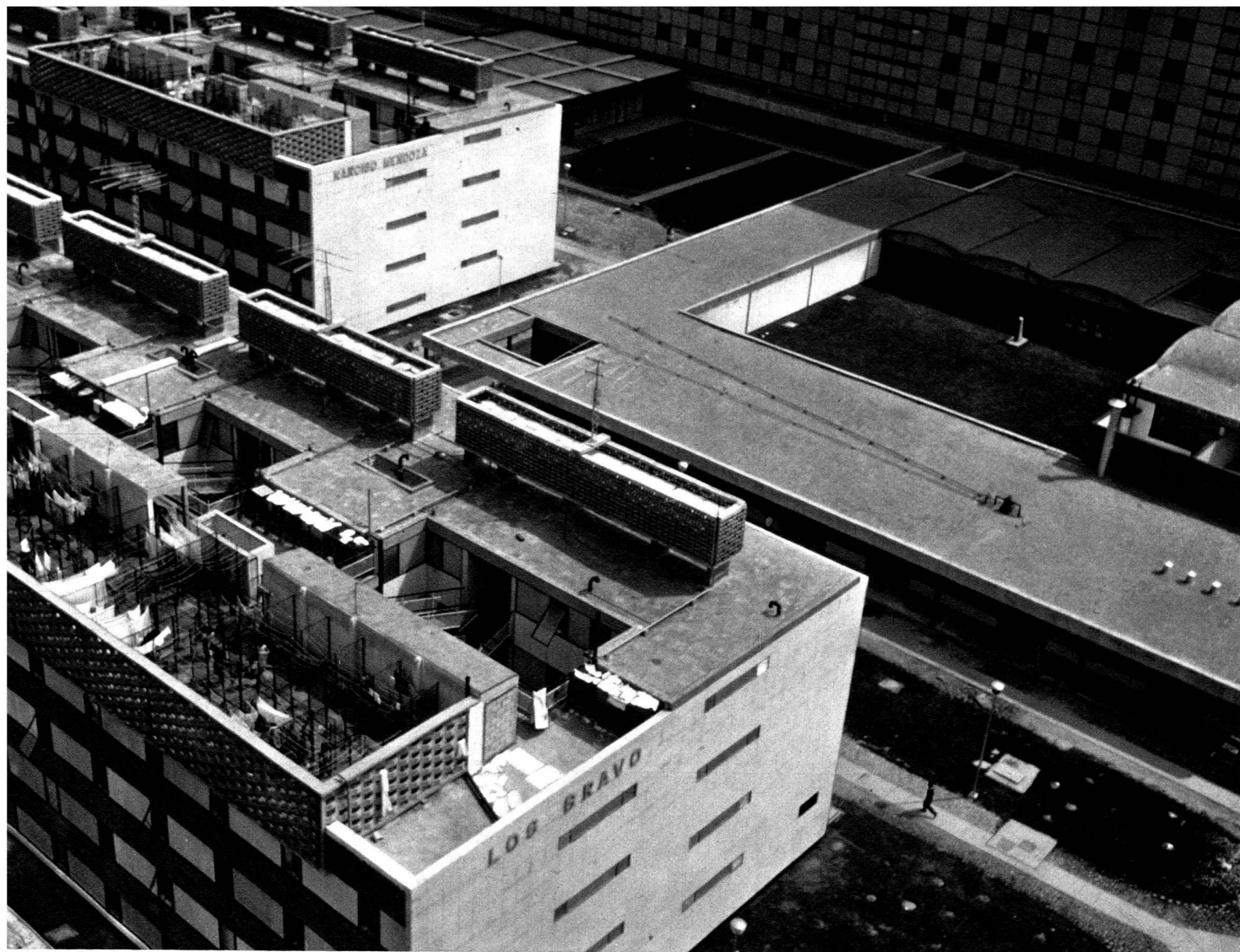
Ruines de Teotihuacán
VI^e s. av. J.-C. — III^e s. ap. J.-C.



Mexique aux cent visages

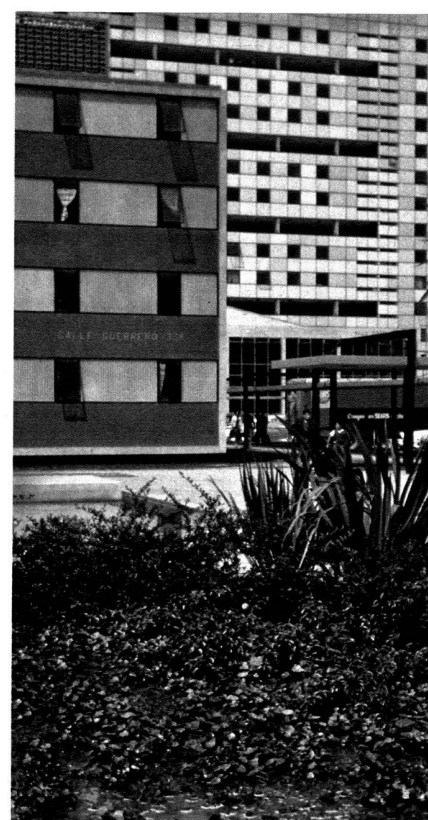
La Cathédrale de Taxco, XVII^e s.
A la Cité universitaire de Mexico

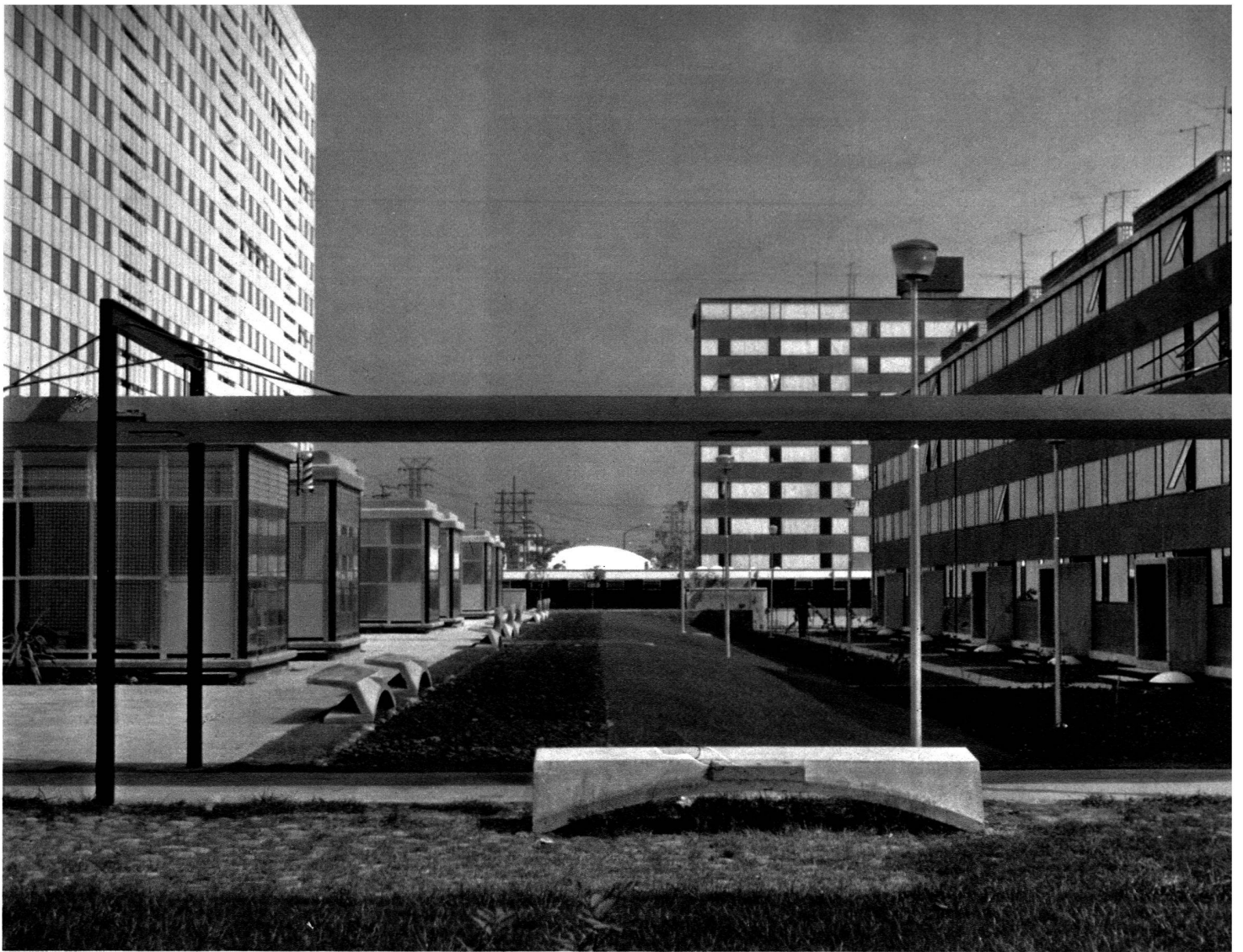




Le nouveau quartier d'habitation de Nonoalco à Mexico

Vues plongeantes prises d'un immeuble de 12 niveaux





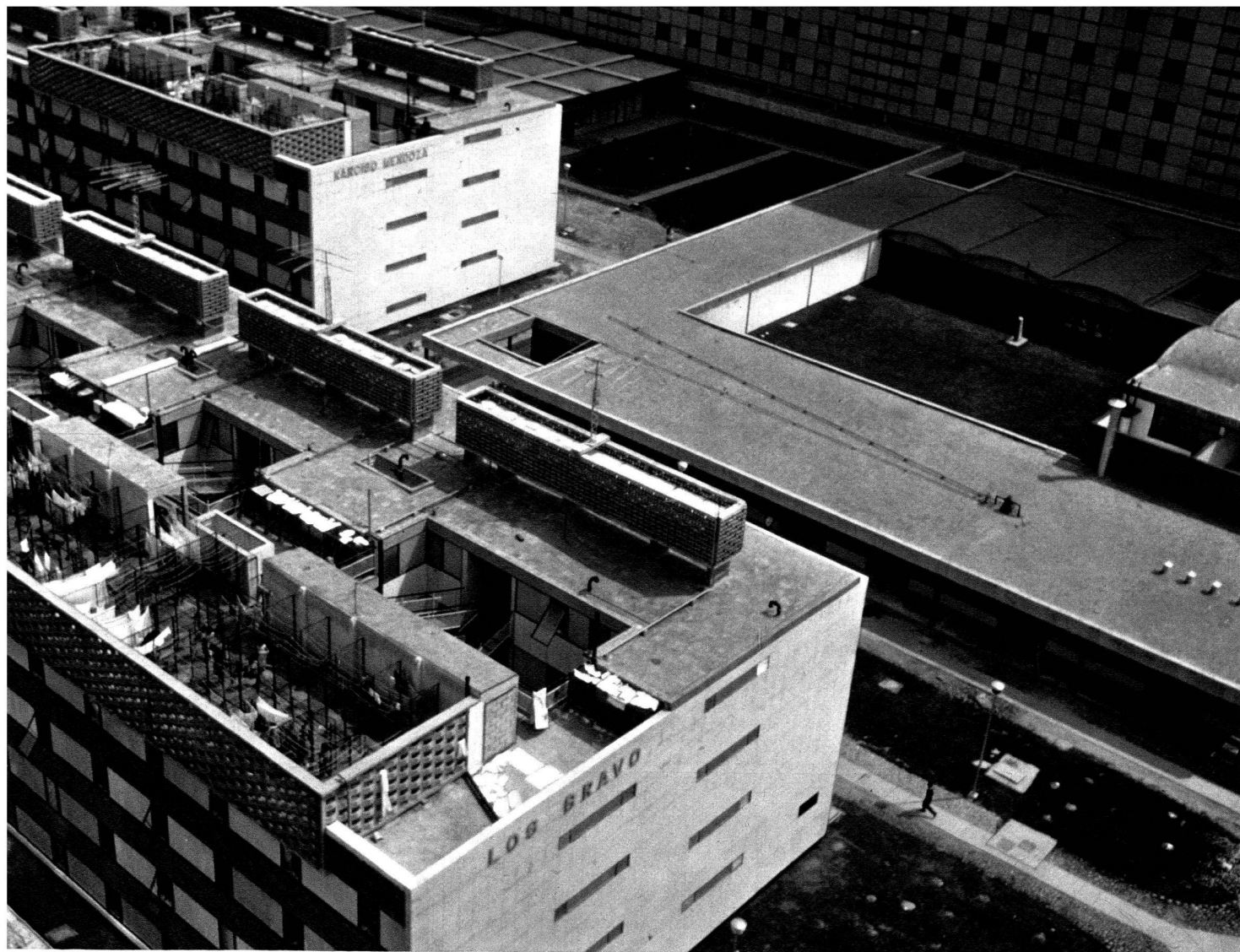
Ensemble d'immeubles hauts et moyens

Près d'une des cours d'accès



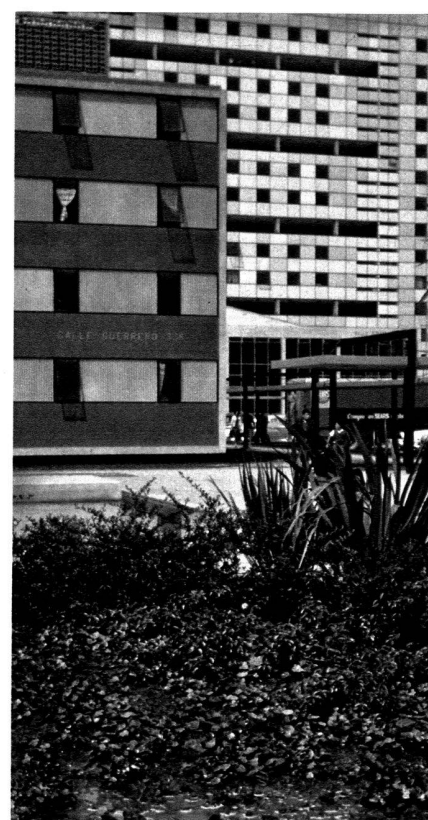
Immeubles moyens et portique





Le nouveau quartier d'habitation de Nonoalco à Mexico

Vues plongeantes prises d'un immeuble de 12 niveaux





Ensemble d'immeubles hauts et moyens

Près d'une des cours d'accès



Immeubles moyens et portique





Nonoalco, Mexico

Cage d'escalier

Pièce de séjour

Portique



que le soleil du 20° parallèle n'est pas celui de nos latitudes et que les vastes espaces ouverts sont vite brûlés.

Les immeubles

Les immeubles élevés sont très conventionnels. Ceux de huit niveaux également. Les plus intéressants sont assurément les édifices de quatre niveaux avec le décalage de niveau entre leurs deux façades.

On voit fort bien sur nos illustrations comment le demi-étage est utilisé sur les terrasses pour des étendages individuels et des abris couverts.

Il est aussi amusant de voir que la bande horizontale des façades est faite d'une alternance de baies ouvrantes et de panneaux fixes en matière plastique translucide.

L'équipement intérieur est simple mais suffisant.

35

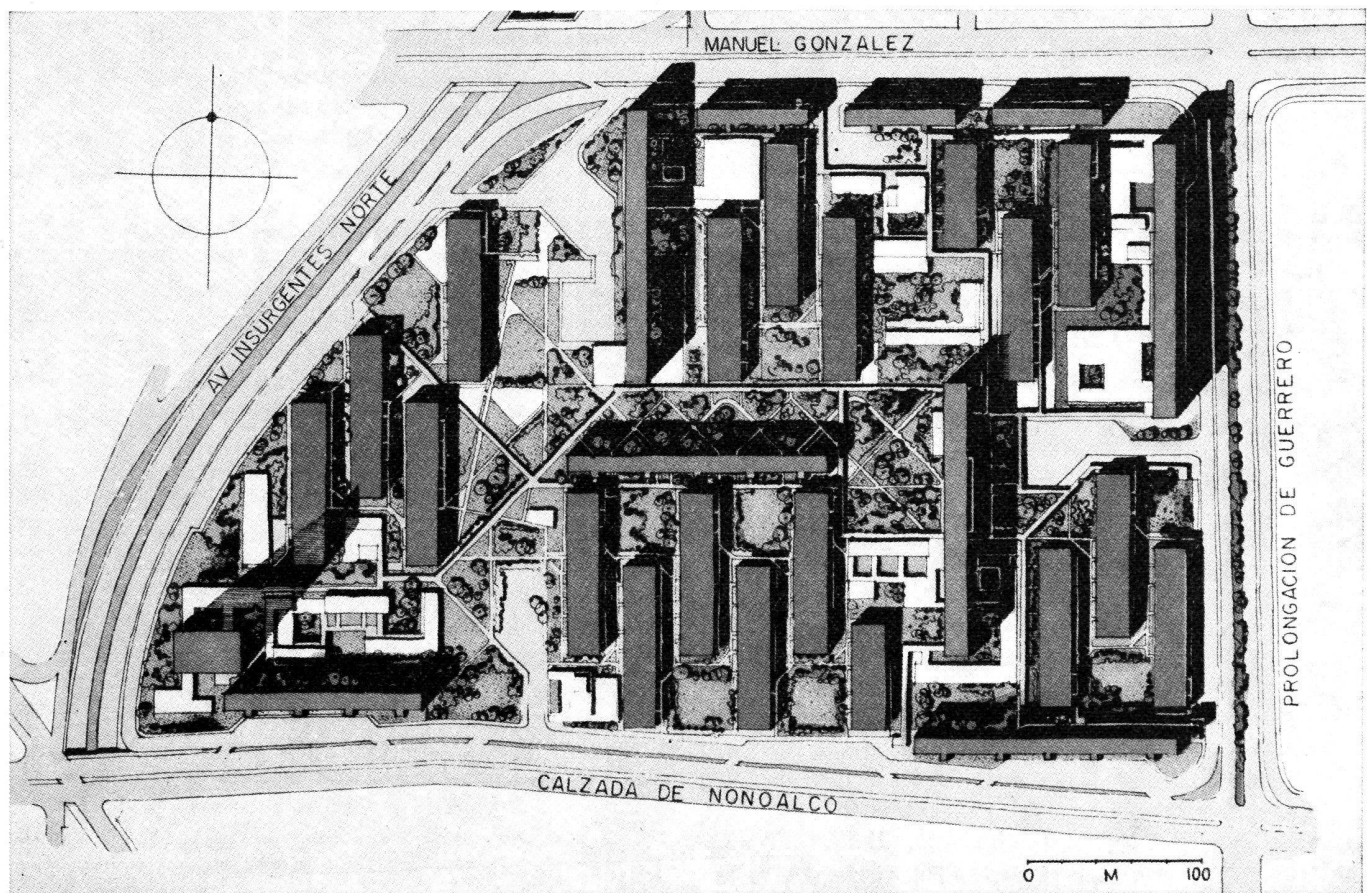
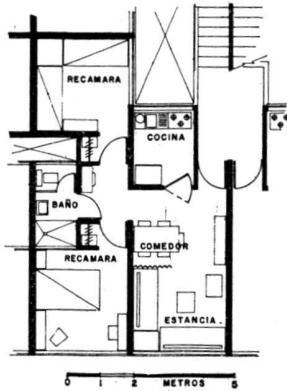


Fig. 3. Plan d'ensemble de la première étape du quartier de Nonoalco; la forte densité de ce quartier est plus sensible encore sur le plan que sur nos photographies.

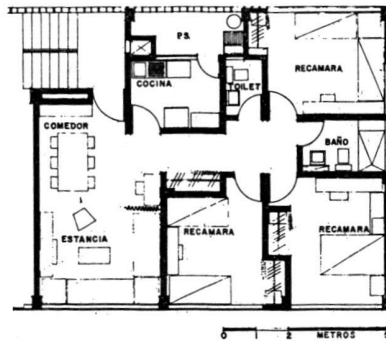
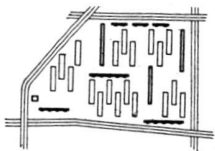


Type 1

Edifices de 4 étages

A gauche: leur emplacement dans le terrain.

A droite: plan d'un logement.

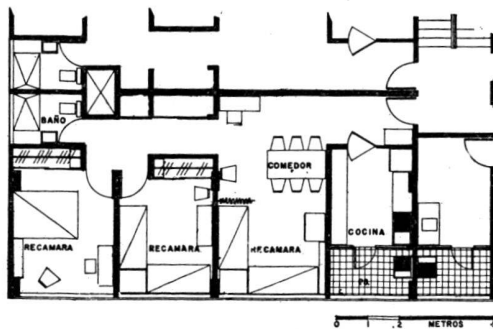
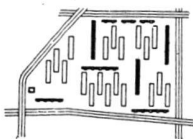
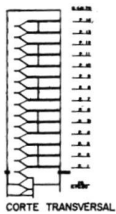


Type 2

Edifices de 8 étages

A gauche: leur emplacement dans le terrain.

A droite: plan d'un logement.



Type 3

Edifices de 14 étages

A gauche, leur emplacement dans le terrain et coupe trans-
versale.

A droite: plan d'un logement.

Recamara = chambre à coucher
Comedor = repas
Estancia = séjour
Cocina = cuisine

Type d'immeuble	Nombre d'étages	Nombre de logements	Surface utile m ²	Nombre d'habitants	Nombre d'édifices
1	4	112	10 450	1056	19
2	8	120	25 240	1620	6
3	14	288	30 340	1728	3