

Zeitschrift: Habitation : revue trimestrielle de la section romande de l'Association Suisse pour l'Habitat

Herausgeber: Société de communication de l'habitat social

Band: 36 (1964)

Heft: 11

Artikel: Samarcande sauvée des eaux

Autor: Martynov, Victor

DOI: <https://doi.org/10.5169/seals-125698>

Nutzungsbedingungen

Die ETH-Bibliothek ist die Anbieterin der digitalisierten Zeitschriften auf E-Periodica. Sie besitzt keine Urheberrechte an den Zeitschriften und ist nicht verantwortlich für deren Inhalte. Die Rechte liegen in der Regel bei den Herausgebern beziehungsweise den externen Rechteinhabern. Das Veröffentlichen von Bildern in Print- und Online-Publikationen sowie auf Social Media-Kanälen oder Webseiten ist nur mit vorheriger Genehmigung der Rechteinhaber erlaubt. [Mehr erfahren](#)

Conditions d'utilisation

L'ETH Library est le fournisseur des revues numérisées. Elle ne détient aucun droit d'auteur sur les revues et n'est pas responsable de leur contenu. En règle générale, les droits sont détenus par les éditeurs ou les détenteurs de droits externes. La reproduction d'images dans des publications imprimées ou en ligne ainsi que sur des canaux de médias sociaux ou des sites web n'est autorisée qu'avec l'accord préalable des détenteurs des droits. [En savoir plus](#)

Terms of use

The ETH Library is the provider of the digitised journals. It does not own any copyrights to the journals and is not responsible for their content. The rights usually lie with the publishers or the external rights holders. Publishing images in print and online publications, as well as on social media channels or websites, is only permitted with the prior consent of the rights holders. [Find out more](#)

Download PDF: 23.02.2026

ETH-Bibliothek Zürich, E-Periodica, <https://www.e-periodica.ch>

Samarcande sauvée des eaux

par Victor Martynov


49

Samarcande est en péril. Cette nouvelle diffusée par les téléspectateurs le 24 avril dernier a stupéfié le monde. L'antique capitale de Tamerlan, l'une des plus vieilles villes du monde, courait le risque d'être engloutie sous les eaux. En effet, à la suite de pluies torrentielles, une montagne déjà ébranlée par un séisme s'était écroulée dans le lit du fleuve Zéravchan, en Asie centrale soviétique, et l'effondrement de cette masse de roches et de terre avait provoqué l'apparition d'un gigantesque lac naturel qui menaçait d'envahir toute la vallée et de submerger Samarcande et même Boukhara avec leurs monuments prestigieux.

Fondée au quatrième siècle avant notre ère, Samarcande – qui s'appelait alors Maracanda – fut prise par Alexandre le Grand en 329 avant J.-C. : on voit encore les vestiges de l'antique cité aux abords de la ville actuelle. Elle reparait comme Samarcande au temps de la conquête arabe et, sous les Samanides, devient le centre d'une civilisation extrêmement brillante. Mais assiégée par les hordes mongoles de Gengis Khan, en 1220, elle est pillée et détruite.

Des monuments prestigieux

En 1369, cependant, Tamerlan, fondateur du second empire mongol, fait de Samarcande sa résidence et les monuments splendides qui y subsistent encore témoi-



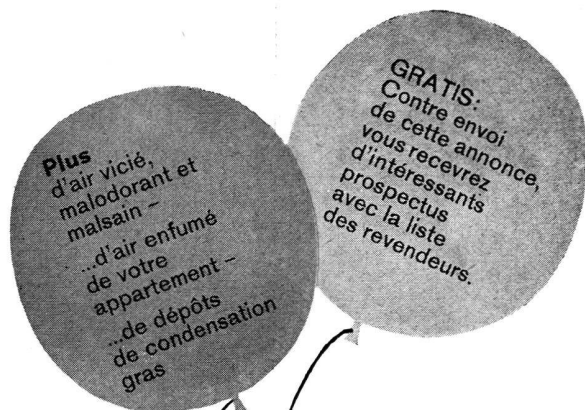
XYLAMON
protège vos charpentes et
meubles contre tous les
parasites du bois

L. Guggisberg
Conservation du bois
Lausanne

Chauffages centraux

WILLY B RAUCHLI

Lausanne Av. Tissot 2 Tél. (021) 23 32 95
Genève Chêne-Bourg Tél. (022) 35 40 34



Sans courant d'air et presque sans se faire entendre, et les fenêtres restant fermées, XPELAIR évacue de chaque local l'air vicié et malsain. Quand le ventilateur est arrêté, la fameuse fermeture iris ferme hermétiquement vers l'extérieur. Donc aucune perte de chaleur, aucune pénétration de poussière ou de bruit... XPELAIR est parmi ce que nous devons de mieux à la technique! Il y a un XPELAIR approprié à chaque maison, à chaque local. 5 beaux modèles débitant 300 à 1700 m³ par heure.



XPELAIR



Montage idéalement simple! XPELAIR peut aussi être installé après coup et sans grands frais dans les vitres simples, doubles fenêtres ou murs, de sorte que vous pouvez aussi profiter comme locataire des innombrables avantages que vous offre XPELAIR.

7/63

Plus de
relents de cuisine
dans les vêtements
et les cheveux



Nos spécialistes en ventilateurs vous indiqueront volontiers la solution la plus rationnelle de votre problème d'aération.
A. Widmer S.A., Sihlfeldstr. 10, Zurich 3/36
Tél. (051) 33 99 32/34

gnent de la richesse de cette époque: le Gour-Emir, tombeau de Tamerlan, avec son magnifique dôme bleu turquoise, la mosquée de Bibi-Khanym (du nom de la princesse chinoise qui devint l'épouse de Tamerlan) et, sur le Registan qu'on a appelé «l'une des plus nobles places du monde», les trois grandes *medersahs* — Tilla-Kari (la Mosquée d'Or), Chir-Dar (la Porte du Lion) et Ouloug-Beg, la plus ancienne, construite en 1434 par le petit-fils de Tamerlan, dont elle porte le nom. Passionné d'astronomie, Ouloug-Beg fit construire un observatoire que l'on peut encore voir sur l'une des collines proches de Samarcande.

51

Aujourd'hui, grâce aux mesures énergiques prises par les autorités soviétiques, tout danger d'inondation est écarté de ces monuments prestigieux. Des commissions spéciales créées dès le lendemain de l'effondrement ont réuni dans la bourgade d'Aini (5000 habitants) — qui n'avait vu pareille affluence depuis le temps d'Alexandre le Grand — des cohortes de professeurs et d'académiciens, d'ingénieurs et de techniciens, venus de Moscou et de Leningrad, comme les professeurs Evguéni Fiodorov, Alexandre Tchébotariov et Maslov, ou de Tachkent, comme l'hydrogéologue Gani Mavlianov.

On commence aussitôt à dresser les plans d'un canal de dérivation pour drainer les eaux du lac formé en amont du glissement de terrain. Et, sans relâche, des avions, des camions amènent à pied d'œuvre du matériel et des vivres. Les villages de la vallée sont prêts à être évacués en cas de danger: leurs habitants seront prévenus par radio dès la première alerte.

Des portes d'abris peuvent également se manier avec facilité ...

s'il s'agit, bien sûr, de portes d'abris «Keller» — ce sera même un jeu d'enfants — car les portes d'abris «Keller» sont des portes légères en bois croisés (contreplaqué «marine») aux surfaces résistantes au feu et alaisées en bois de chêne.

Les portes d'abris «Keller» isolent parfaitement et comme elles sont faciles à manier — comme une porte en bois — elles évitent l'achat supplémentaire d'une seconde porte légère de communication. Les portes d'abris «Keller» ont été examinées par le Département militaire fédéral et ont été autorisées avec le numéro d'admission A + L 915. Elles se prêtent aux usages suivants:

- comme porte résistant à une pression statique de 5 tonnes.
- comme porte ouvrant à l'extérieur, sur paroi de 35 cm d'épaisseur
- sous une dalle résistant à l'effondrement.

Les portes d'abris «Keller» sont disponibles du stock et prêtes au montage dans les dimensions de 80 × 185 cm et de 100 × 185 cm (vide du cadre). — Les volets pour sorties de secours aux dimensions de 60 × 80 cm sont également livrables prêts à poser.

Chaque porte d'abri «Keller» est accompagnée d'un mode d'emploi détaillé permettant un montage rationnel et aisé.

De tels avantages vous engageront vous aussi, à prescrire l'usage des portes d'abris «Keller», des portes correspondant aux prescriptions et au fonctionnement sûr et facile.



Keller + Co SA, Klingnau (Argovie) 056 5 11 77



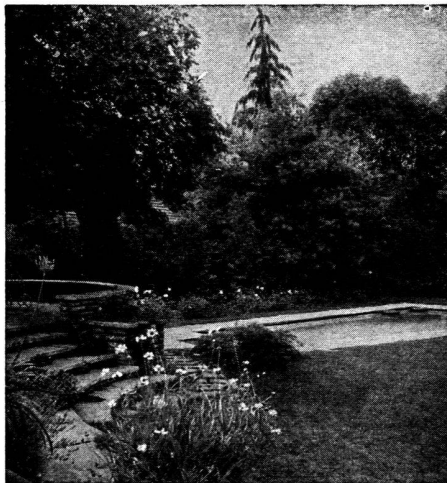
la marque
de
produits
d'amiante —
ciment
de
haute qualité

Sur la rive élevée, en face de l'éboulement, les hydrogéologues et les géodésistes sont aux aguets: ils ne quittent pas des yeux les points de repère placés sur la montagne par les alpinistes. Une poussière légère s'élève constamment de la montagne, soulevée par la chute de petites pierres. En de nombreux points des torrents ont jailli du versant dénudé. Selon certains spécialistes, ce sont les sources qui ont provoqué le glissement de terrain. Grossies par des averses, elles ont rongé d'énormes masses de sol sur le flanc de la montagne. Un petit séisme a achevé l'œuvre des torrents: près de dix millions de mètres cubes de terre argileuse, de pierres concassées, d'un agglomérat de houille et d'autres roches, se sont effondrés dans le Zéravchan un peu en aval du lieu où ce fleuve est rejoint par son affluent, le Fan-Daria.

94 000 000 m³ d'eau

Pourtant, on pouvait craindre que tout le sol rongé n'eût pas glissé dans le fleuve. C'est pourquoi on a fait venir de Tachkent et de Douchanbé des alpinistes qui ont placé des points de repère sur la montagne et ont installé des feux de signalisation permettant aux géologues de poursuivre jour et nuit leurs observations. Un nouveau glissement de terrain, en effet, pouvait ensevelir les ouvriers creusant le canal de dérivation.

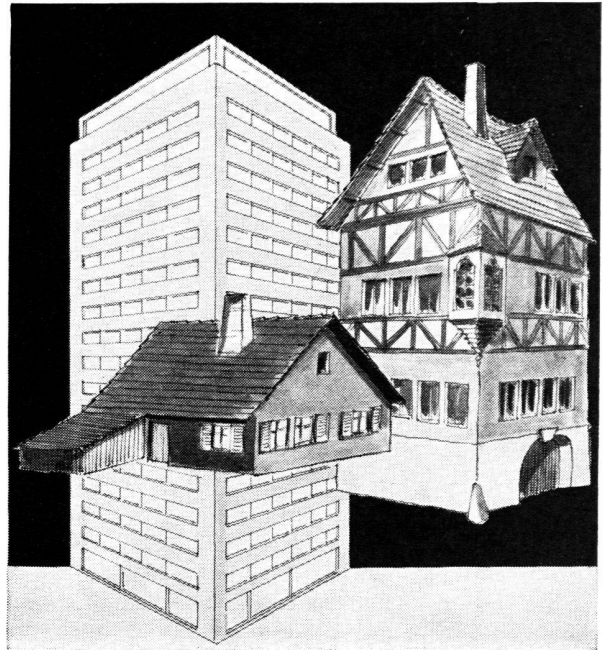
Les premiers jours, certains géologues avaient même proposé de bombarder le versant de la montagne afin de provoquer immédiatement un éboulement, et les troupes arrivées sur les lieux du sinistre, avaient amené des mortiers. Mais cette mesure se révéla superflue.



JACQUET-GENÈVE

Jardins - Tennis

Travaux publics - Pépinières à Onex

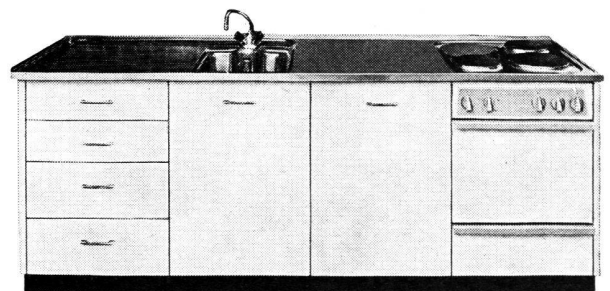


... dans chaque foyer un bloc de cuisine METALL ZUG

La base éprouvée des blocs de cuisine METALL ZUG est constituée par les normes de 55 / 60 / 90.

Une particularité importante des blocs de cuisine METALL ZUG est le double pli des portes, qui les rend extrêmement stables. Le revêtement intérieur de mousse synthétique a un effet insonorisant.

Un avantage exclusif des blocs de cuisine METALL ZUG est leur surface: une laque à base de résine acrylique émaillée à haute température leur confère une adhésion parfaite et une très grande résistance aux éraflures, à l'usure par frottement ainsi qu'aux corps gras et aux lessives (insensible aux produits de lavage synthétiques). A l'exécution bien conçue s'ajoute l'aspect plaisant; il est particulièrement appuyé par la ligne distinguée de la nouvelle cuisinière électrique METALL ZUG, au four très spacieux.



**METALL
ZUG**

Demandez des conseils ou des prospectus aux

USINES MÉTALLURGIQUES DE ZOUG
Tél. 042 / 4 01 51

L'explosion initiale provoquée à la hâte pour déblayer le tracé du canal de dérivation au moment où les eaux pénétraient dans le lac artificiel à une vitesse dangereuse, n'a pas provoqué d'éboulement. Après cette première mesure de dégagement, le lac formé en amont de la digue naturelle s'est élargi et son niveau s'est élevé beaucoup plus lentement, bien que l'eau arrivât toujours à la même cadence: 6 millions de mètres cubes par jour. Les savants ont eu ainsi un certain répit pour mettre au point leur plan d'opérations. Ils ont conclu à la nécessité de changer le tracé du canal de dérivation.

Les travaux ont été menés tambour battant et, le 9 mai dernier, l'eau du lac atteignait le niveau du nouveau canal pour retrouver par cette voie le lit du Zéravchan. Samarcande était sauvée.

(Informations Unesco.)

55

HURRICANE

Séchoirs automatiques à linges
ventilation mécanique, conditionnement d'air

Etabl. TRACHSEL

GENÈVE - Acacias 11

Tél. (022) 42 37 17

Revêtements et carrelages

Saxopan s.a.

Menuiserie intérieure
préfabriquée

Neuchâtel - Pierre-Grise 9
Tél. (038) 4 12 42

Grâce à la **Pierrelaine de Flums**
les CONSTRUCTIONS EN BOIS



se moquent
de l'hiver le
plus rigoureux!

Fonderie Spoerry SA
Flums SG Tél. 085 / 8 31 48