

**Zeitschrift:** Habitation : revue trimestrielle de la section romande de l'Association Suisse pour l'Habitat

**Herausgeber:** Société de communication de l'habitat social

**Band:** 36 (1964)

**Heft:** 11

**Artikel:** Quartier d'hiver pour caravanes

**Autor:** [s.n.]

**DOI:** <https://doi.org/10.5169/seals-125697>

### **Nutzungsbedingungen**

Die ETH-Bibliothek ist die Anbieterin der digitalisierten Zeitschriften auf E-Periodica. Sie besitzt keine Urheberrechte an den Zeitschriften und ist nicht verantwortlich für deren Inhalte. Die Rechte liegen in der Regel bei den Herausgebern beziehungsweise den externen Rechteinhabern. Das Veröffentlichen von Bildern in Print- und Online-Publikationen sowie auf Social Media-Kanälen oder Webseiten ist nur mit vorheriger Genehmigung der Rechteinhaber erlaubt. [Mehr erfahren](#)

### **Conditions d'utilisation**

L'ETH Library est le fournisseur des revues numérisées. Elle ne détient aucun droit d'auteur sur les revues et n'est pas responsable de leur contenu. En règle générale, les droits sont détenus par les éditeurs ou les détenteurs de droits externes. La reproduction d'images dans des publications imprimées ou en ligne ainsi que sur des canaux de médias sociaux ou des sites web n'est autorisée qu'avec l'accord préalable des détenteurs des droits. [En savoir plus](#)

### **Terms of use**

The ETH Library is the provider of the digitised journals. It does not own any copyrights to the journals and is not responsible for their content. The rights usually lie with the publishers or the external rights holders. Publishing images in print and online publications, as well as on social media channels or websites, is only permitted with the prior consent of the rights holders. [Find out more](#)

**Download PDF:** 20.02.2026

**ETH-Bibliothek Zürich, E-Periodica, <https://www.e-periodica.ch>**

## Quartier d'hiver pour caravanes

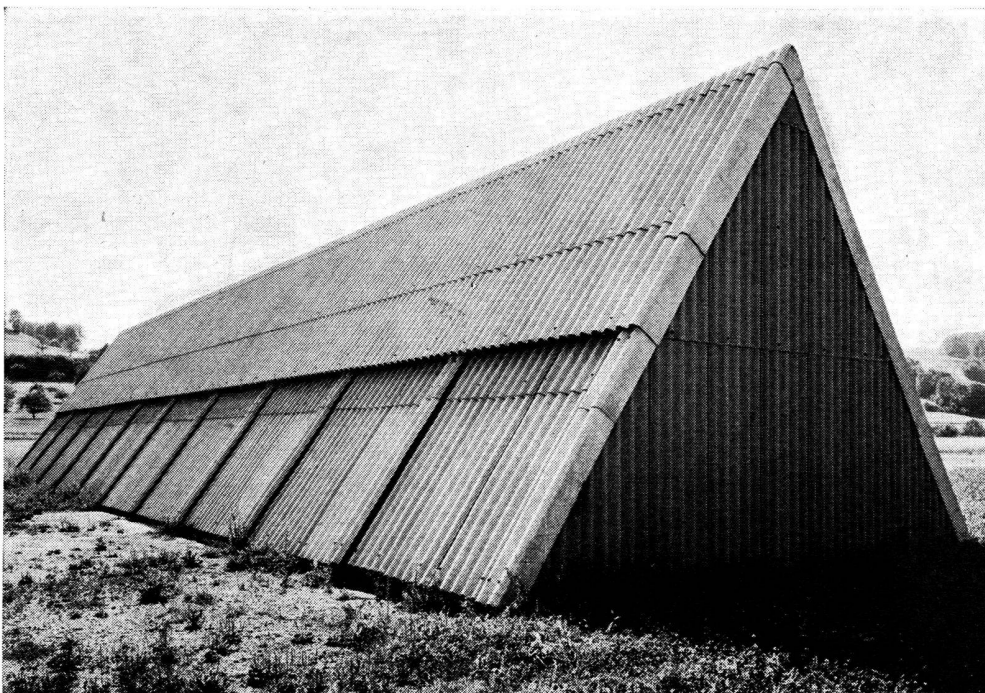
Le besoin d'un «retour à la nature» évoqué par Jean-Jacques Rousseau, rappelé il y a deux ans par l'Office central du tourisme, a fait augmenter le nombre des campeurs et, principalement, celui des propriétaires de caravanes habitables de tous genres. Ceux-ci ont aujourd'hui à leur disposition des maisonnettes roulantes de week-end ou de vacances allant du modèle le plus simple avec deux couchettes à celui le plus luxueux comptant plusieurs chambres à coucher, une salle de séjour, une cuisine, une salle de bains et une véranda.

De nombreux amateurs de sports d'hiver utilisent leur logis roulant comme cantonnement fixe dans leur région de ski préférée. De nombreuses stations de sports d'hiver ne pouvant pas offrir en fin de semaine, des possibilités de logement suffisantes, mettent à disposition des places aménagées pour le parage permanent des caravanes.

De façon générale cependant, les caravanes ne sont utilisées que durant la période chaude de l'année et, par conséquent, elles doivent être parquées, ou, mieux encore, remisées pendant l'hiver. Or, par suite de la pénurie chronique de garages ou d'autres locaux adéquats, cette deuxième possibilité ne peut guère être envisagée.

Cet inconvénient a incité un fabricant de caravanes à faire construire, à Birmensdorf, une halle de remisage spéciale pour ces véhicules. L'architecte Thomas Bally, de Bâle, a choisi une construction dont le pan de la toiture s'abaisse jusqu'au sol, où il est ancré dans vingt-deux éléments de fondation en béton. La longueur totale de cette halle est de 31 m. et sa hauteur jusqu'au faite de 6 m. en chiffre rond. Pour une question de prix, la préférence a été donnée à une combinaison de bois et d'éternit ondulé qui, si un déplacement de la halle devait être envisagé, permet un démontage et un remontage faciles. La halle offre de la place pour dix caravanes. Chacun des boxes est équipé de sa propre porte coulissante sur des rails. Grâce à ce choix de construction simple mais cependant judicieuse, le coût total de ce garage est resté inférieur à 19 000 fr.

(Service de presse bt.)



Halle de remisage pour caravanes construite uniquement en bois et en éternit ondulé. Cliché obligeamment prêté par «L'Ouvrier sur Bois et du Bâtiment».