

**Zeitschrift:** Habitation : revue trimestrielle de la section romande de l'Association Suisse pour l'Habitat

**Herausgeber:** Société de communication de l'habitat social

**Band:** 36 (1964)

**Heft:** 9

**Artikel:** Exposition nationale suisse, Lausanne 1964 = Schweizerische Landesausstellung, Lausanne 1964

**Autor:** [s.n.]

**DOI:** <https://doi.org/10.5169/seals-125653>

### **Nutzungsbedingungen**

Die ETH-Bibliothek ist die Anbieterin der digitalisierten Zeitschriften auf E-Periodica. Sie besitzt keine Urheberrechte an den Zeitschriften und ist nicht verantwortlich für deren Inhalte. Die Rechte liegen in der Regel bei den Herausgebern beziehungsweise den externen Rechteinhabern. Das Veröffentlichen von Bildern in Print- und Online-Publikationen sowie auf Social Media-Kanälen oder Webseiten ist nur mit vorheriger Genehmigung der Rechteinhaber erlaubt. [Mehr erfahren](#)

### **Conditions d'utilisation**

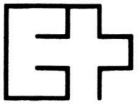
L'ETH Library est le fournisseur des revues numérisées. Elle ne détient aucun droit d'auteur sur les revues et n'est pas responsable de leur contenu. En règle générale, les droits sont détenus par les éditeurs ou les détenteurs de droits externes. La reproduction d'images dans des publications imprimées ou en ligne ainsi que sur des canaux de médias sociaux ou des sites web n'est autorisée qu'avec l'accord préalable des détenteurs des droits. [En savoir plus](#)

### **Terms of use**

The ETH Library is the provider of the digitised journals. It does not own any copyrights to the journals and is not responsible for their content. The rights usually lie with the publishers or the external rights holders. Publishing images in print and online publications, as well as on social media channels or websites, is only permitted with the prior consent of the rights holders. [Find out more](#)

**Download PDF:** 13.08.2025

**ETH-Bibliothek Zürich, E-Periodica, <https://www.e-periodica.ch>**

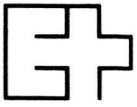


Exposition  
nationale  
suisse  
Lausanne  
1964

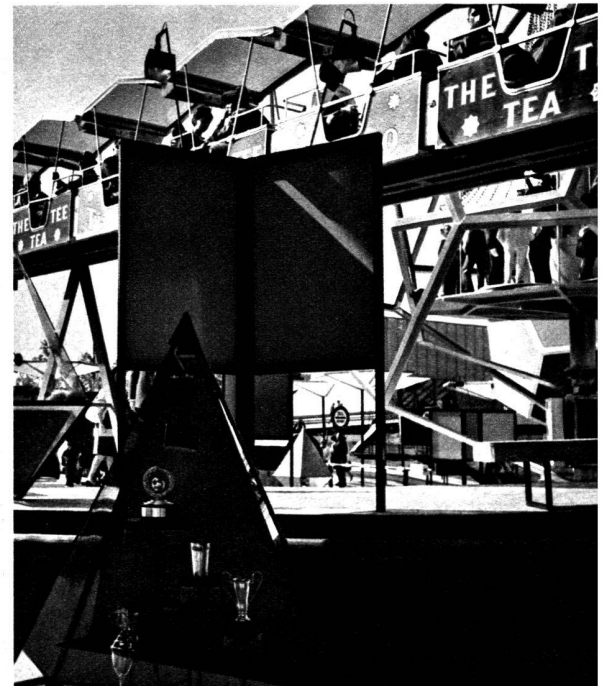
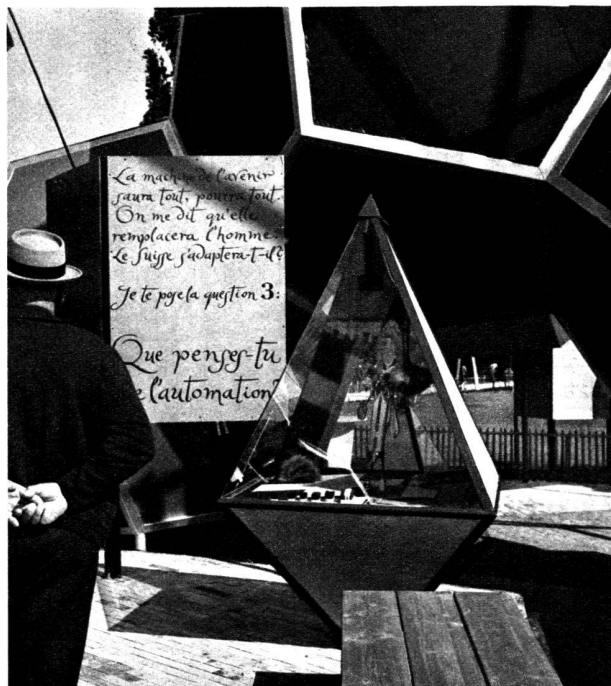
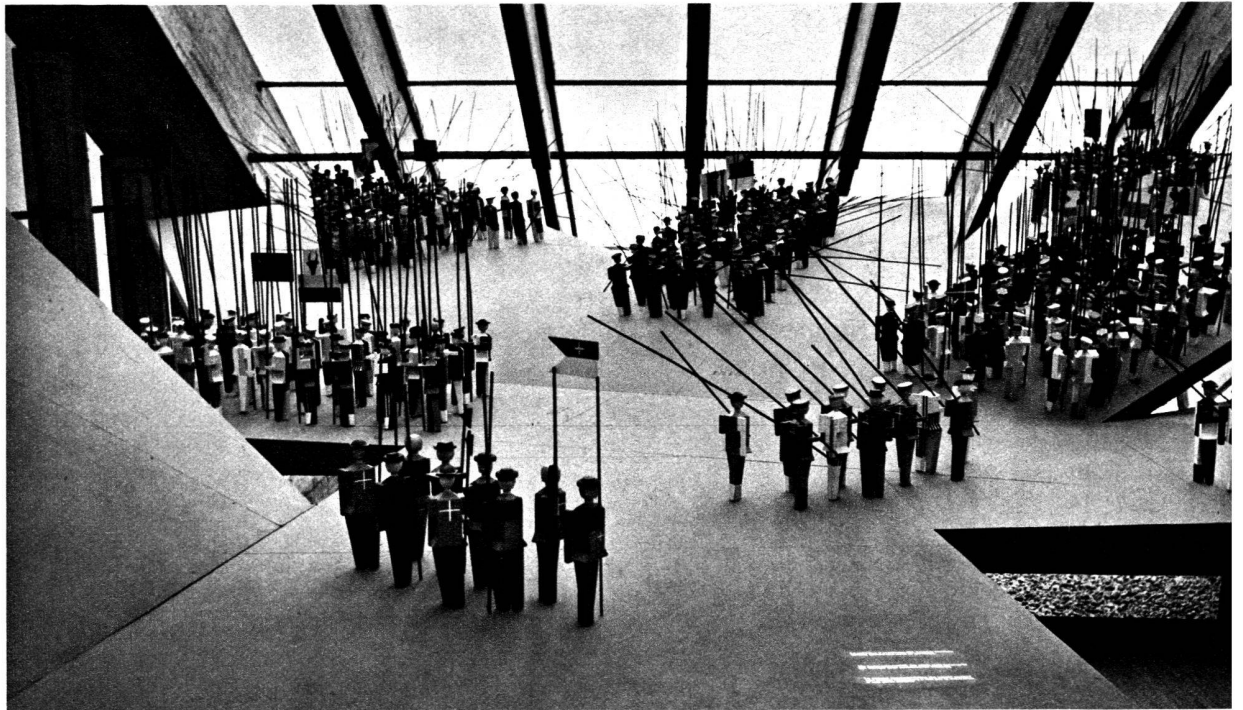
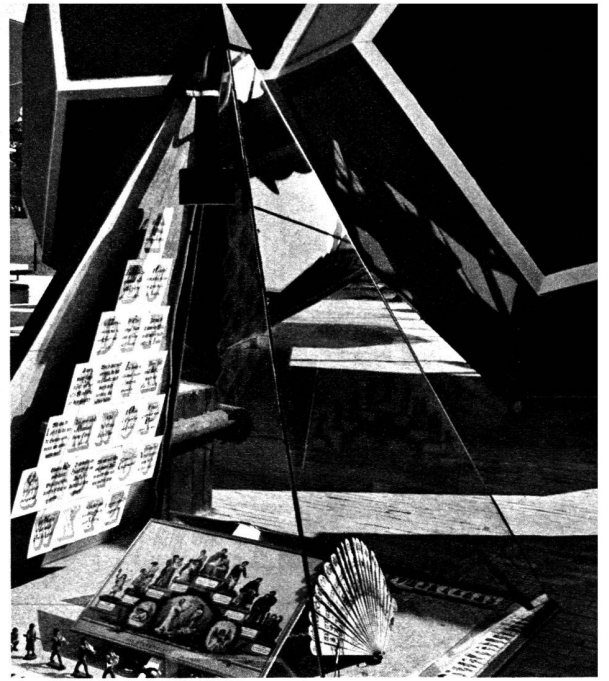
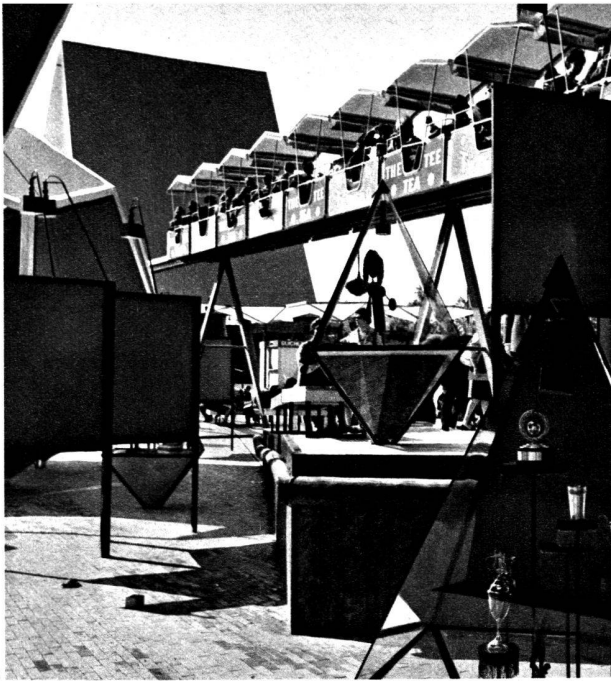
Schwei-  
zerische  
Landes-  
ausstellung  
Lausanne  
1964

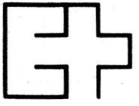
La Voie suisse  
Der Weg der Schweiz



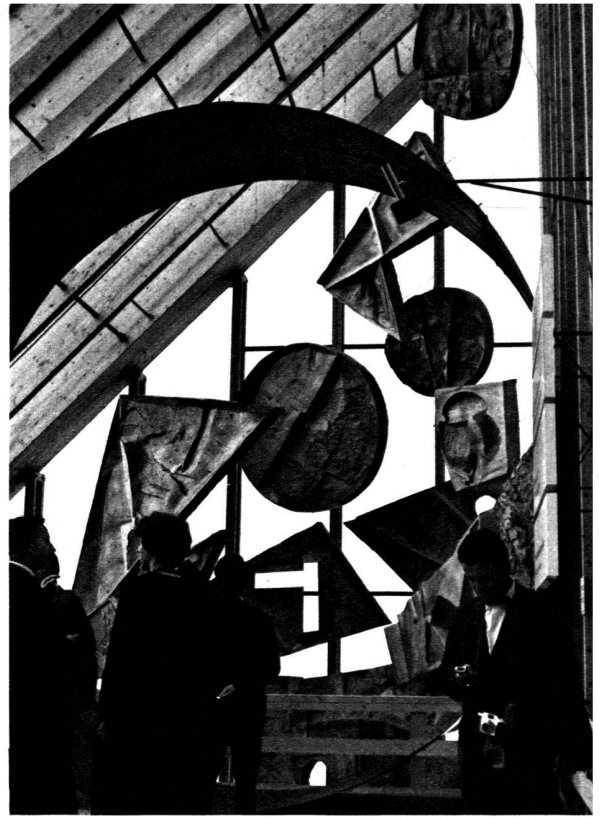
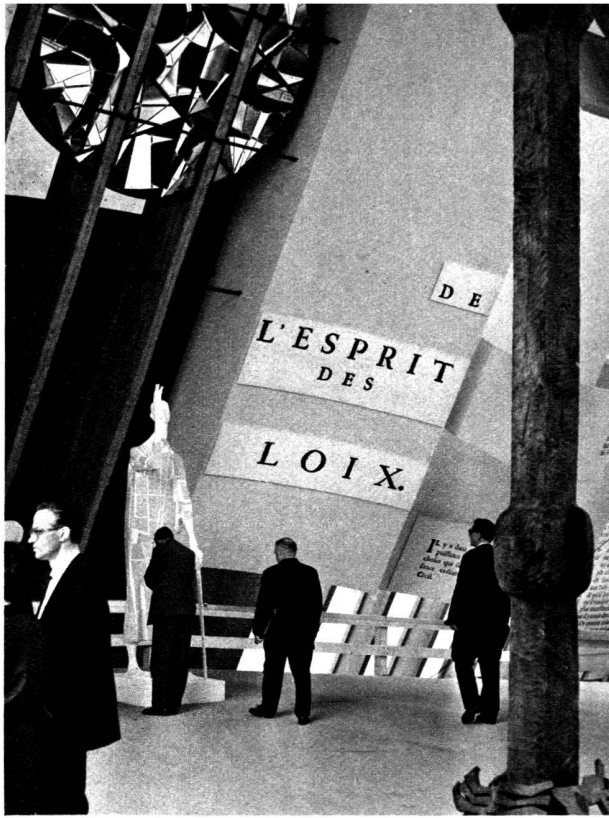


Un jour en Suisse  
Ein Tag in der Schweiz



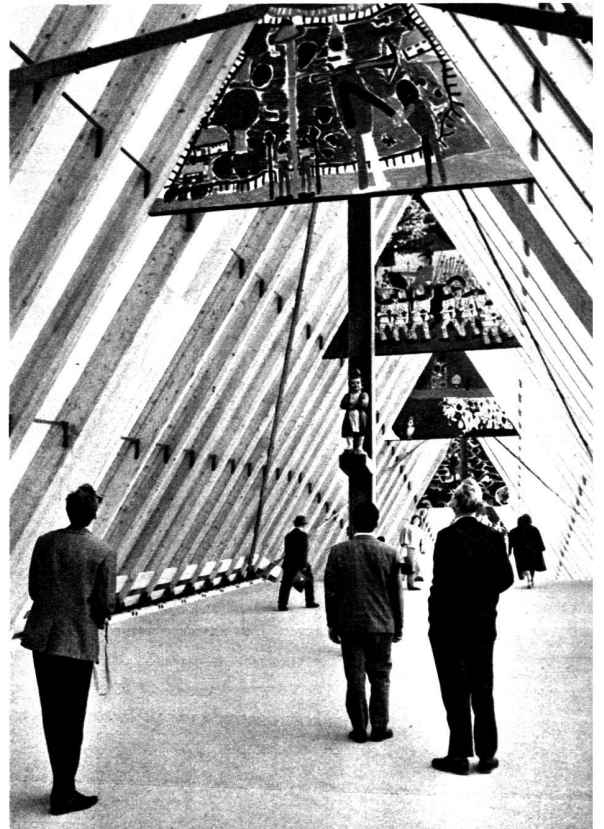
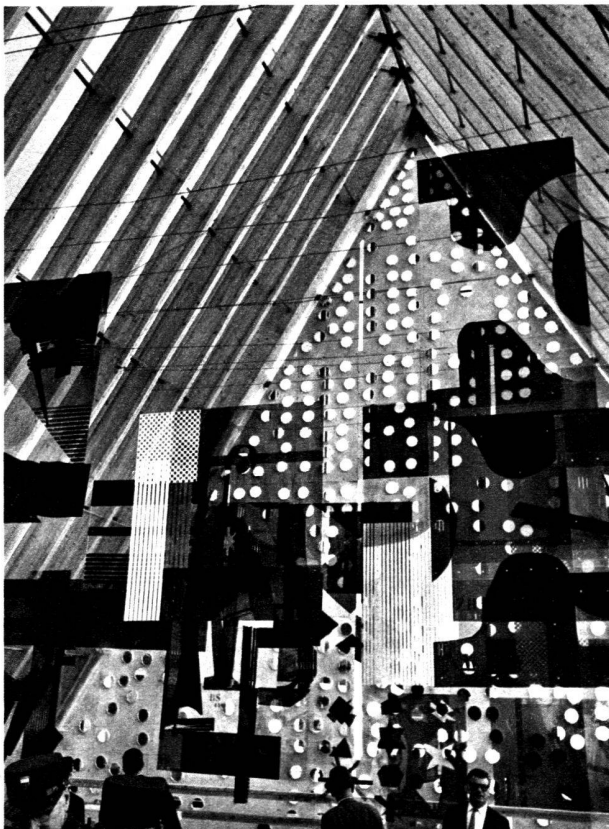


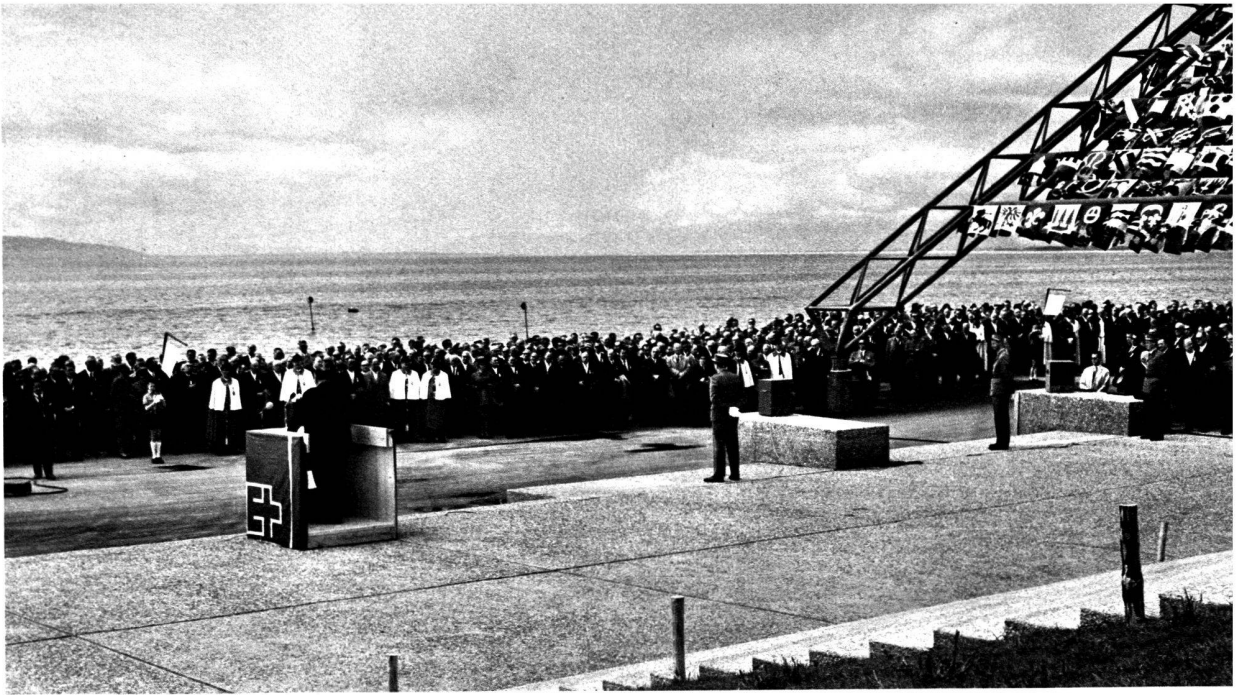
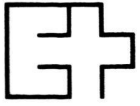
La Voie suisse  
Der Weg der Schweiz



Ces pages ont été composées à la fois pour les lecteurs des revues «Habitation» et «Das Wohnen».  
Diese Seiten wurden gemeinsam für die Zeitschriften «Das Wohnen» und «Habitation» gedruckt.

Les photographies, à l'exception des trois images du haut de la page, La Maison et l'Homme, sont de J.-P. Vouga.  
Die Photographien, mit Ausnahme der drei oberen Bilder auf der Seite «Haus und Mensch», sind von J.-P. Vouga.



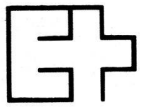


30 avril 1964  
30. April 1964

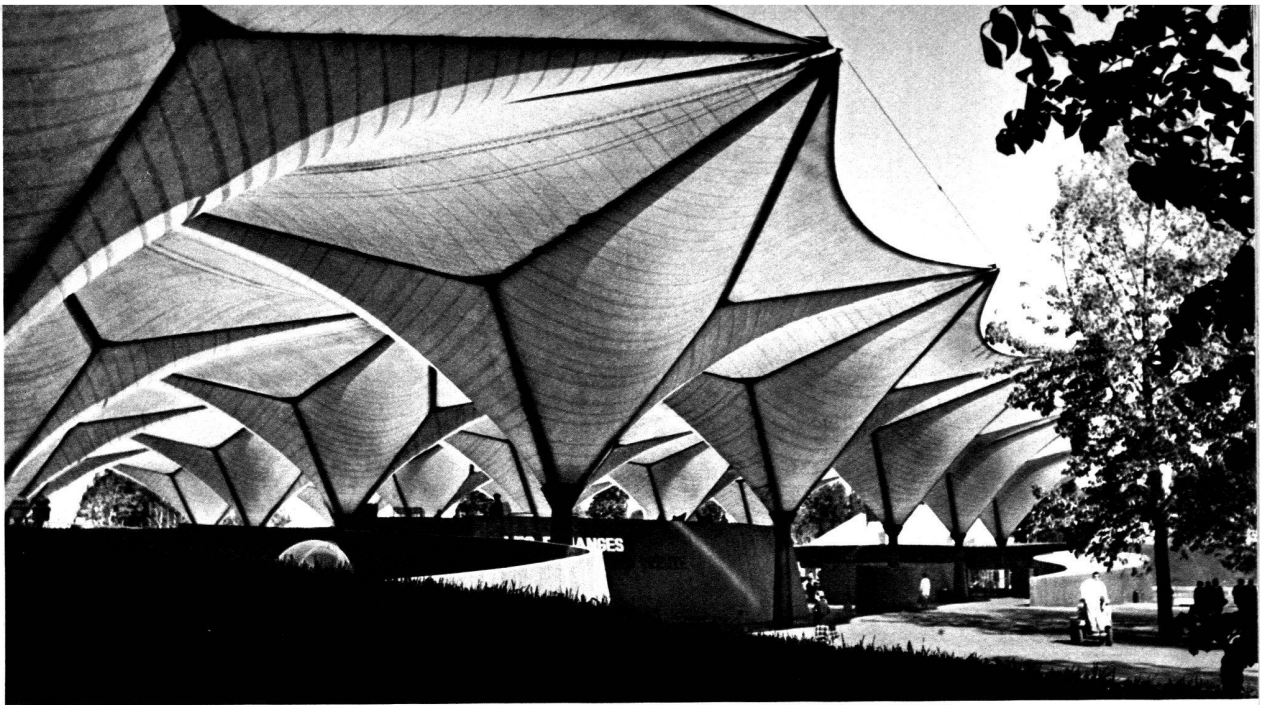


La Vallée  
de la Jeunesse  
Tal der Jugend

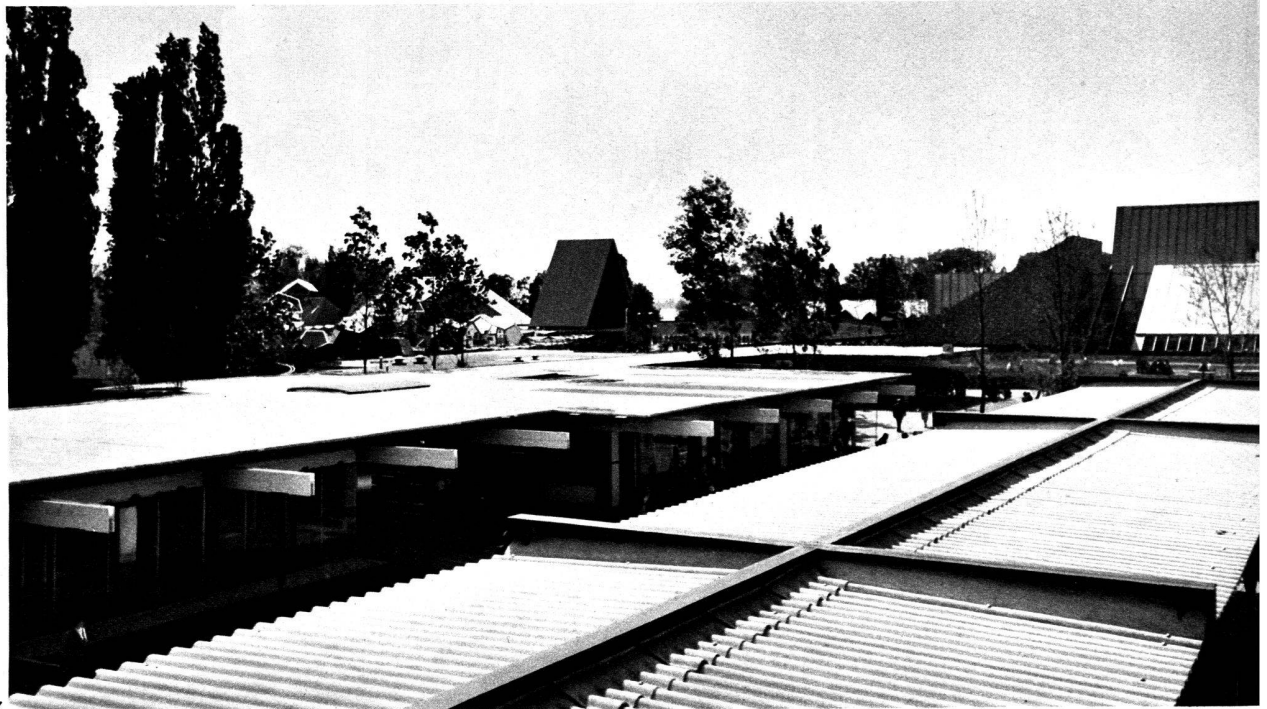




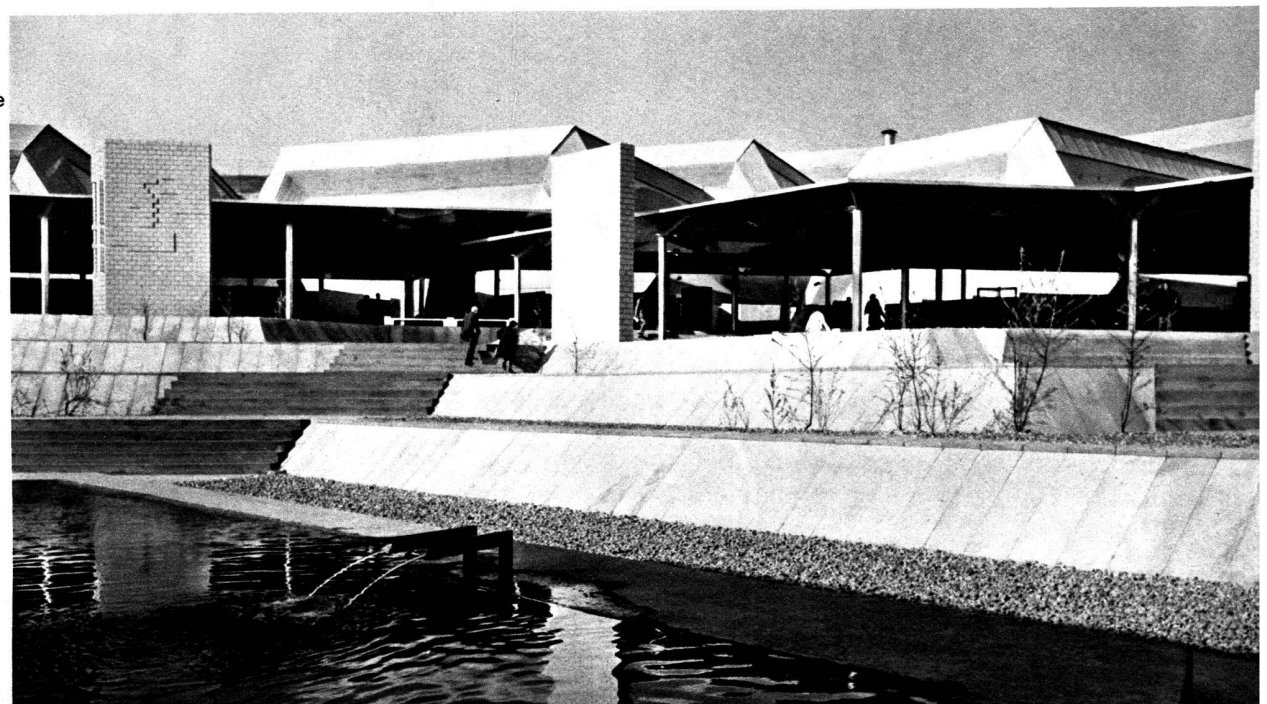
Secteur 5  
Les Echanges  
Sektor 5  
Waren und Werte

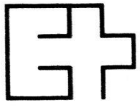


Carrefour central  
et Voie suisse  
Einkaufszentrum  
und Weg der Schweiz



Secteur 4  
Industrie et artisanat  
Sektor 4  
Industrie und Gewerbe

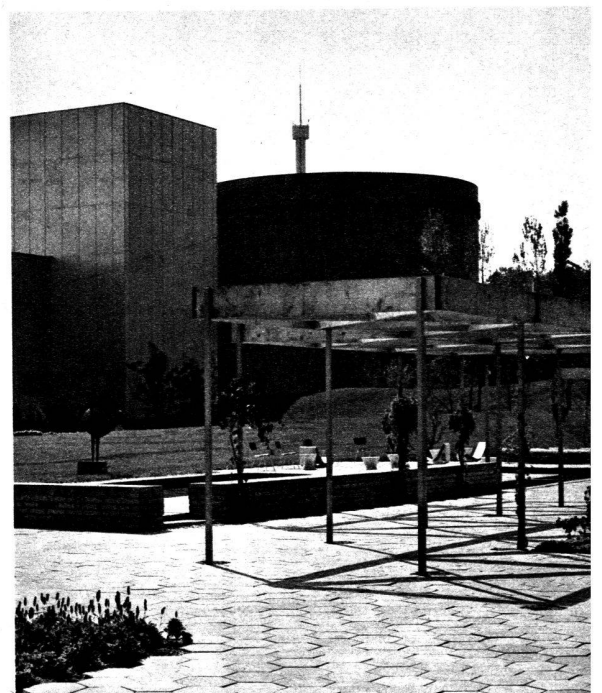


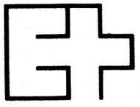


Secteur 2b  
Eduquer et créer  
La Maison et l'Homme  
Sektor 2b  
Bilden und gestalten  
Mensch und Haus

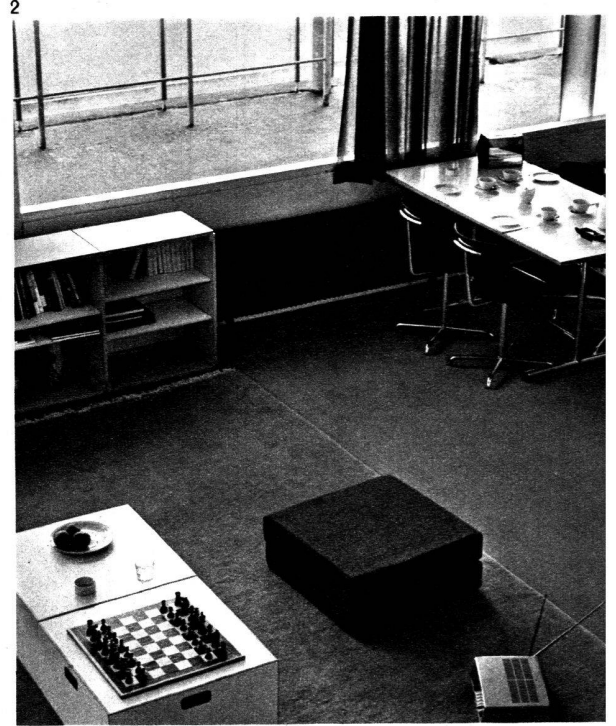
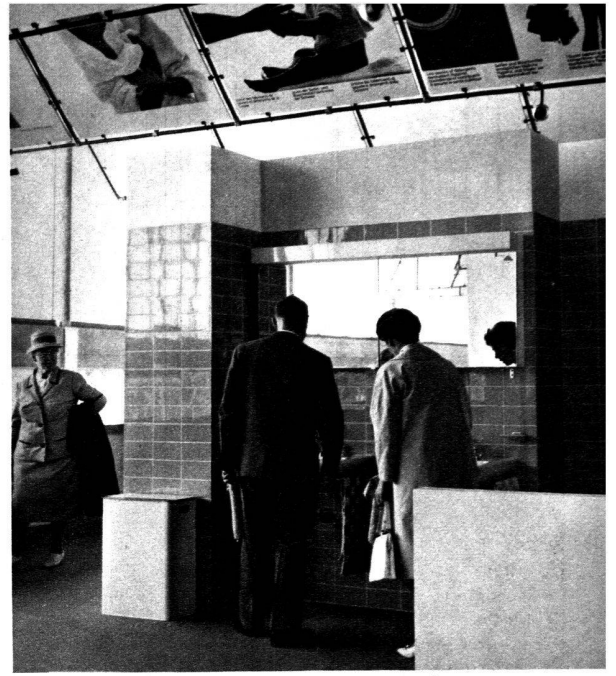
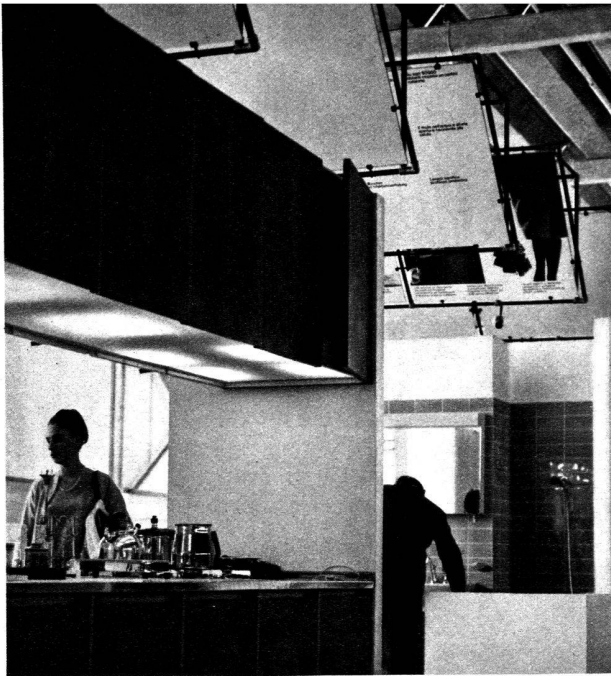


Centre de  
détassement d'un  
ensemble résidentiel  
Erholungszentrum  
einer  
Grossüberbauung





Secteur 2b  
Eduquer et créer  
La Maison et l'Homme  
Sektor 2b  
Bilden und gestalten  
Mensch und Haus

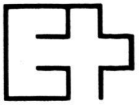


Appartements  
modèles  
Musterwohnungen

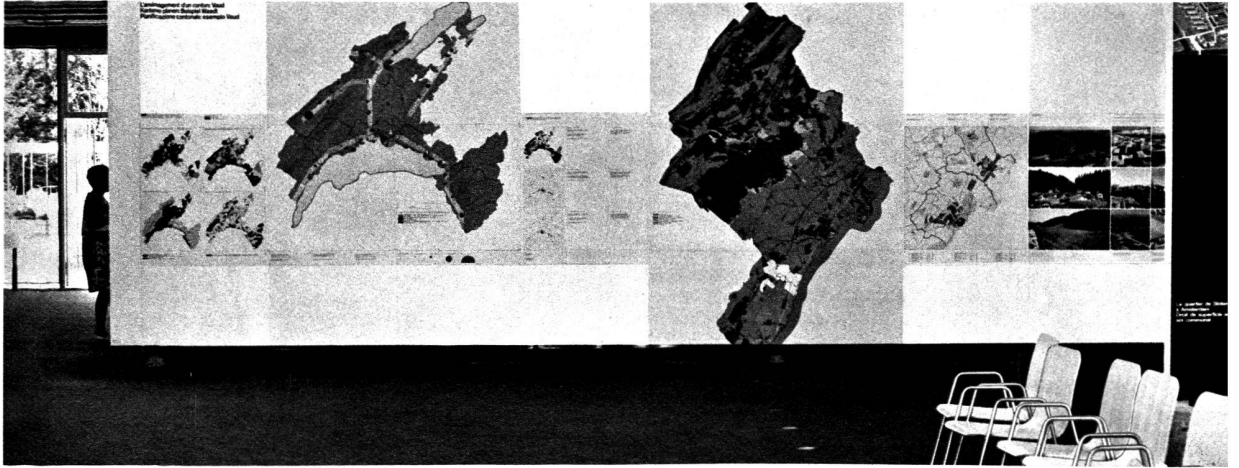
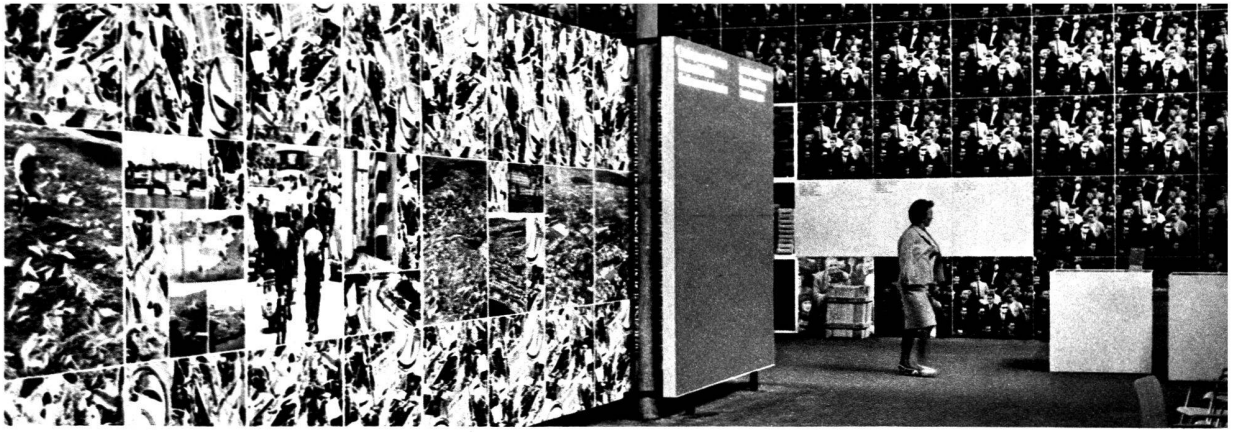


Photos 1, 2, 3  
Maximilien Bruggmann



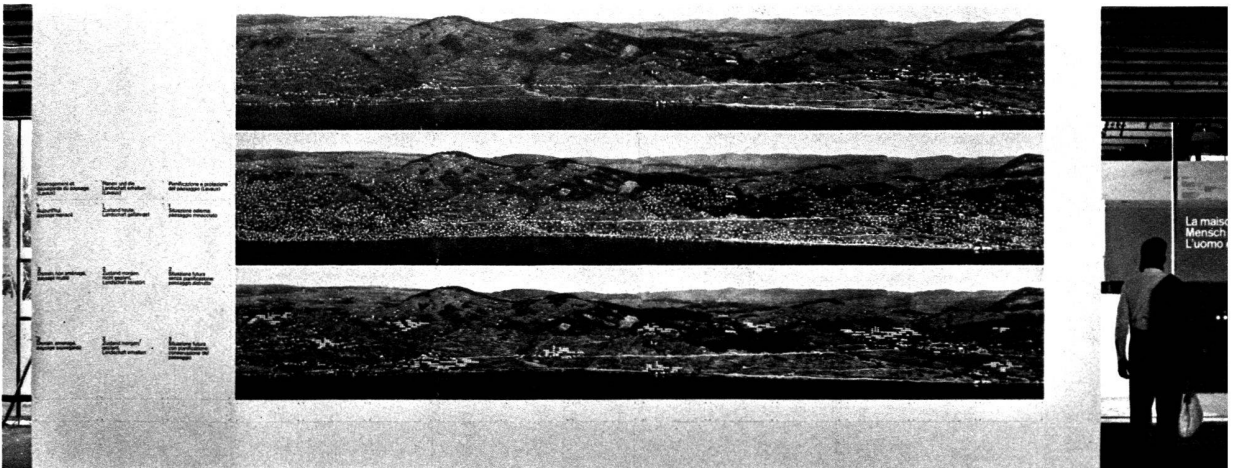


Secteur 2b  
Eduquer et créer  
Aménagement  
du territoire  
Sektor 2b  
Bilden und gestalten  
Landesplanung



Exemple d'un canton :  
Vaud  
Beispiel eines  
Kantons: Waadt

Lavaux: aujourd'hui  
heute  
demain ?  
morgen ?



Secteur 4  
Industrie et artisanat  
Construction  
et génie civil  
Sektor 4  
Industrie und Gewerbe  
Hoch- und Tiefbau



Au premier plan:  
vestiges d'un mur  
romain de Lousonna  
Im Vordergrund:  
Überreste einer  
römischen Mauer

