

**Zeitschrift:** Habitation : revue trimestrielle de la section romande de l'Association Suisse pour l'Habitat

**Herausgeber:** Société de communication de l'habitat social

**Band:** 34 (1962)

**Heft:** 7

**Artikel:** Village de vacances de l'Union syndicale suisse à Leysin : architectes M. Robert Weber, EPUL, M. Petrovitch-Niegoch, EPUL et M. Rud.-A. Schoch

**Autor:** [s.n.]

**DOI:** <https://doi.org/10.5169/seals-125319>

### **Nutzungsbedingungen**

Die ETH-Bibliothek ist die Anbieterin der digitalisierten Zeitschriften auf E-Periodica. Sie besitzt keine Urheberrechte an den Zeitschriften und ist nicht verantwortlich für deren Inhalte. Die Rechte liegen in der Regel bei den Herausgebern beziehungsweise den externen Rechteinhabern. Das Veröffentlichen von Bildern in Print- und Online-Publikationen sowie auf Social Media-Kanälen oder Webseiten ist nur mit vorheriger Genehmigung der Rechteinhaber erlaubt. [Mehr erfahren](#)

### **Conditions d'utilisation**

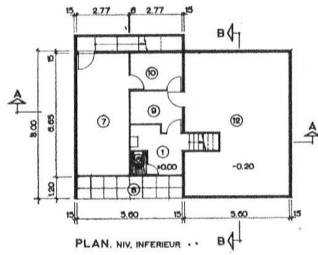
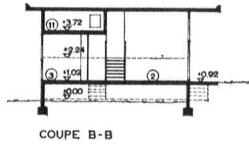
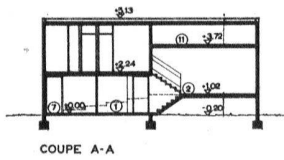
L'ETH Library est le fournisseur des revues numérisées. Elle ne détient aucun droit d'auteur sur les revues et n'est pas responsable de leur contenu. En règle générale, les droits sont détenus par les éditeurs ou les détenteurs de droits externes. La reproduction d'images dans des publications imprimées ou en ligne ainsi que sur des canaux de médias sociaux ou des sites web n'est autorisée qu'avec l'accord préalable des détenteurs des droits. [En savoir plus](#)

### **Terms of use**

The ETH Library is the provider of the digitised journals. It does not own any copyrights to the journals and is not responsible for their content. The rights usually lie with the publishers or the external rights holders. Publishing images in print and online publications, as well as on social media channels or websites, is only permitted with the prior consent of the rights holders. [Find out more](#)

**Download PDF:** 05.04.2026

**ETH-Bibliothek Zürich, E-Periodica, <https://www.e-periodica.ch>**



1. Entrée
2. Salle de séjour
3. Cuisine
4. Chambre
5. Bains
6. W.-C.
7. Garage
8. Couverts
9. Cave
10. Buanderie
11. Débarras
12. Vide sanitaire

3. *Détail de la surface:*

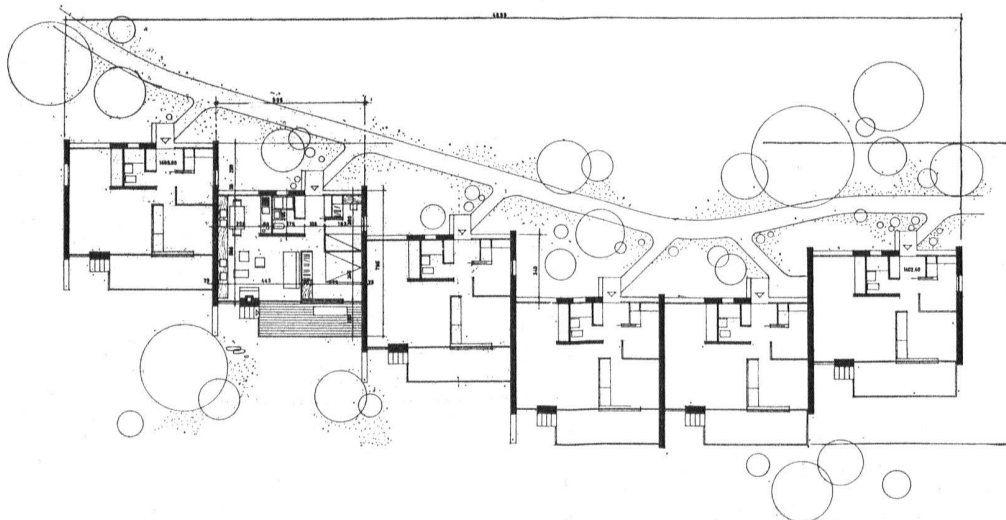
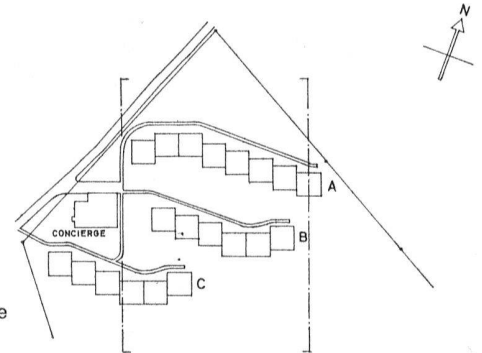
Surface brute habitable	99,00 m <sup>2</sup>
Terrasse abritée devant séjour	8,80 m <sup>2</sup>
Porche d'entrée abrité, rez inférieur	6,60 m <sup>2</sup>
Prolongement intérieur de l'appartement:	
cave	4,85 m <sup>2</sup>
buanderie	5,13 m <sup>2</sup>
garage	18,28 m <sup>2</sup>
Prolongements extérieurs, rampe abritée	
rez inférieur	4,40 m <sup>2</sup>
	147,06 m <sup>2</sup>
Réduit au-dessus de la cuisine et chambrette	
hauteur environ 1 m., accès depuis chambre	
de bains même niveau	p.m.
Chemin d'accès depuis la dévestiture locale	
commune au garage et au hall d'entrée	
rez inférieur	p.m.

JD.

16

## Village de vacances de l'Union syndicale suisse à Leysin

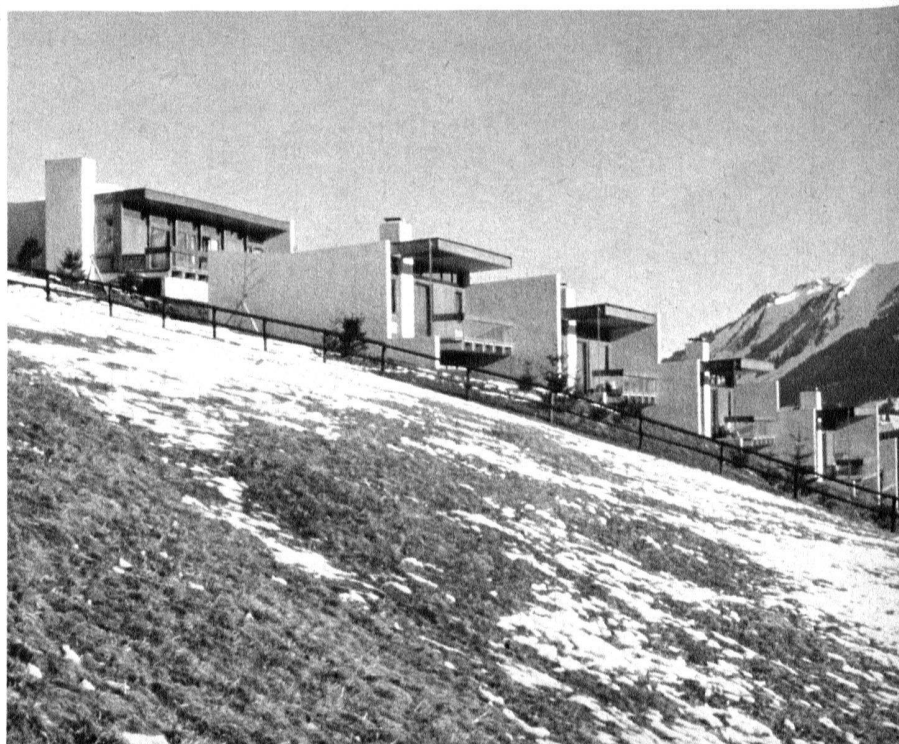
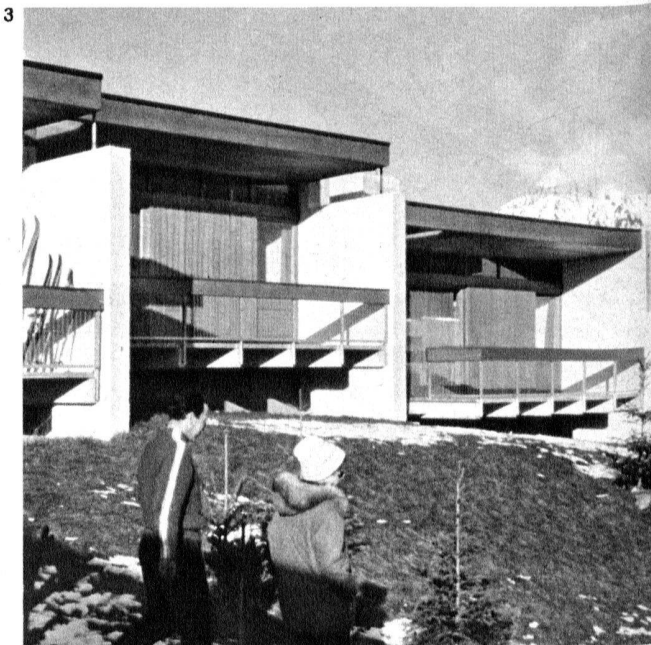
M. Robert Weber  
et M. Petrovitch-Niegoch, architectes EPUL, Lausanne  
M. Rud.-A. Schoch, architecte, Zurich



Plan du groupe B  
Echelle 1 : 400

**Village de vacances  
de l'Union syndicale suisse  
à Leysin**

M. Robert Weber  
et M. Petrovitch-Niegoch,  
architectes SIA, Lausanne  
M. Rud.-A. Schoch, architecte, Zurich



- 1 Vue en direction du nord-est
- 2 Vue en direction du nord-ouest
- 3 Un groupe de pavillons
- 4 Vue d'ensemble