

Zeitschrift: Habitation : revue trimestrielle de la section romande de l'Association Suisse pour l'Habitat

Herausgeber: Société de communication de l'habitat social

Band: 34 (1962)

Heft: 7

Artikel: Groupe de 10 villas en bande continue au Grand-Saconnex : architecte Jean Duret FAS-SIA

Autor: [s.n.]

DOI: <https://doi.org/10.5169/seals-125318>

Nutzungsbedingungen

Die ETH-Bibliothek ist die Anbieterin der digitalisierten Zeitschriften auf E-Periodica. Sie besitzt keine Urheberrechte an den Zeitschriften und ist nicht verantwortlich für deren Inhalte. Die Rechte liegen in der Regel bei den Herausgebern beziehungsweise den externen Rechteinhabern. Das Veröffentlichen von Bildern in Print- und Online-Publikationen sowie auf Social Media-Kanälen oder Webseiten ist nur mit vorheriger Genehmigung der Rechteinhaber erlaubt. [Mehr erfahren](#)

Conditions d'utilisation

L'ETH Library est le fournisseur des revues numérisées. Elle ne détient aucun droit d'auteur sur les revues et n'est pas responsable de leur contenu. En règle générale, les droits sont détenus par les éditeurs ou les détenteurs de droits externes. La reproduction d'images dans des publications imprimées ou en ligne ainsi que sur des canaux de médias sociaux ou des sites web n'est autorisée qu'avec l'accord préalable des détenteurs des droits. [En savoir plus](#)

Terms of use

The ETH Library is the provider of the digitised journals. It does not own any copyrights to the journals and is not responsible for their content. The rights usually lie with the publishers or the external rights holders. Publishing images in print and online publications, as well as on social media channels or websites, is only permitted with the prior consent of the rights holders. [Find out more](#)

Download PDF: 29.12.2025

ETH-Bibliothek Zürich, E-Periodica, <https://www.e-periodica.ch>

Groupe de 10 villas en bande continue au Grand-Saconnex

Jean Duret, architecte FAS-SIA, Genève

2. Coût des 10 appartements-villas de 6 pièces (y compris cuisine) plus garage, cave, buanderie, réduit, construits en 1960:

Terrain non équipé (7339 m²) 115 000.— = env. 15,67 le m²

Equipement:

Serv. électr. + eau 10 000.—

(y compris droits)

égouts 18 000.— 28 000.— = env. 3,81 le m²

Aménagements extérieurs

(plantations, clôtures, gazon, etc.)

79 000.— = env. 10,76 le m²

Honoraires + débours

50 000.—

Notaire, administration, divers

32 000.—

Intérêts intercalaires

4½ % + commission 25 000.—

Participation chaufferie gén. 10 000.—

Construction

proprement dite 585 000.— = env. 96.— le m³

Total (608 m³ SIA × 10 = 6080 m³ SIA)

924 000.— = env.

Caractéristiques

1. Surface de l'ensemble du terrain y compris les accès particuliers:

Société coopérative

Les Grands Chênes 6 602 m² construction 1959

Société immobilière

Chêne-Prairie 7 339 m² construction 1960

13 941 m²

Surface brute habitable:

Rez inférieur (toilette, W.-C., hall) 7,00 m²

Rez supérieur (séjour, cuisine) 44,80 m²

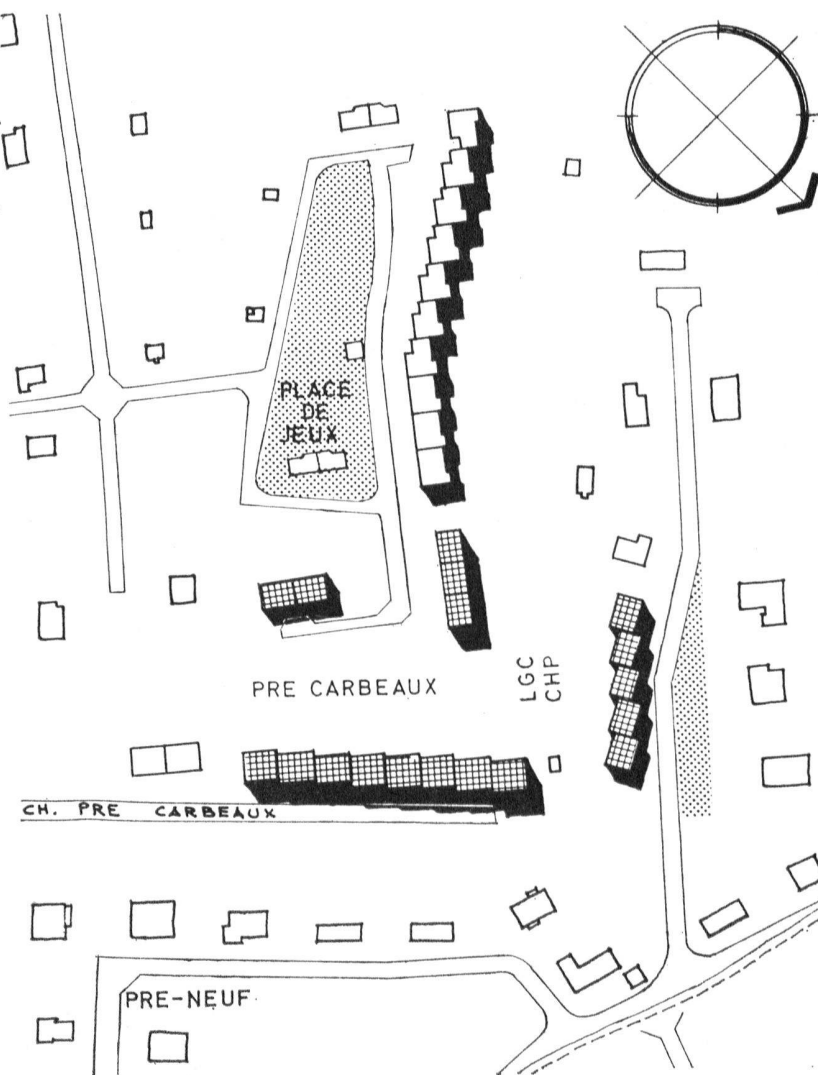
Etage à mi-niveau (chambres) 44,00 m²

Murs extérieurs et refends 3,20 m²

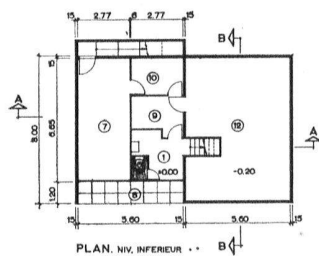
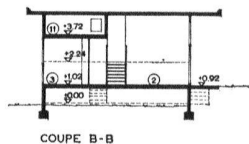
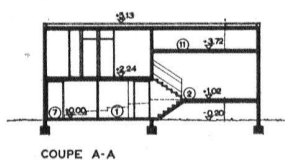
99,00 m²

Coefficient d'occupation au sol:

99 m² × 20 = 1980 m²: 13 941 m² = 0,15 env.



Plan d'ensemble du groupe d'habitations en bande continue.
En gris : partie déjà réalisée. Echelle 1:2500



1. Entrée
2. Salle de séjour
3. Cuisine
4. Chambre
5. Bains
6. W.-C.
7. Garage
8. Couverts
9. Cave
10. Buanderie
11. Débarras
12. Vide sanitaire

3. Détail de la surface:

Surface brute habitable	99,00 m ²
Terrasse abritée devant séjour	8,80 m ²
Porche d'entrée abrité, rez inférieur	6,60 m ²
Prolongement intérieur de l'appartement:	
cave	4,85 m ²
buanderie	5,13 m ²
garage	18,28 m ²
Prolongements extérieurs, rampe abritée	
rez inférieur	4,40 m ²
	147,06 m ²

Réduit au-dessus de la cuisine et chambrette
hauteur environ 1 m., accès depuis chambre
de bains même niveau

p.m.

Chemin d'accès depuis la dévestiture locale
commune au garage et au hall d'entrée
rez inférieur

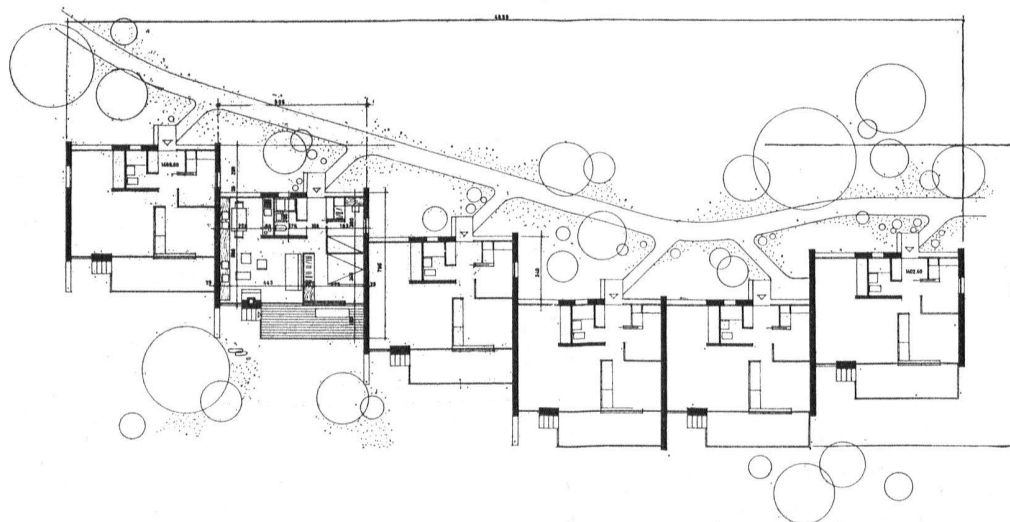
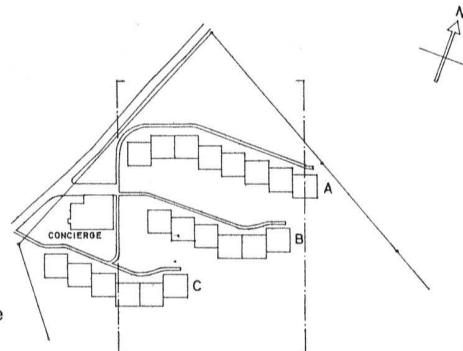
p.m.

JD.

Village de vacances de l'Union syndicale suisse à Leysin

M. Robert Weber
et M. Petrovitch-Niegoch, architectes EPUL, Lausanne
M. Rud.-A. Schoch, architecte, Zurich

Plan d'ensemble
Echelle 1 : 2500



Plan du groupe B
Echelle 1 : 400



1

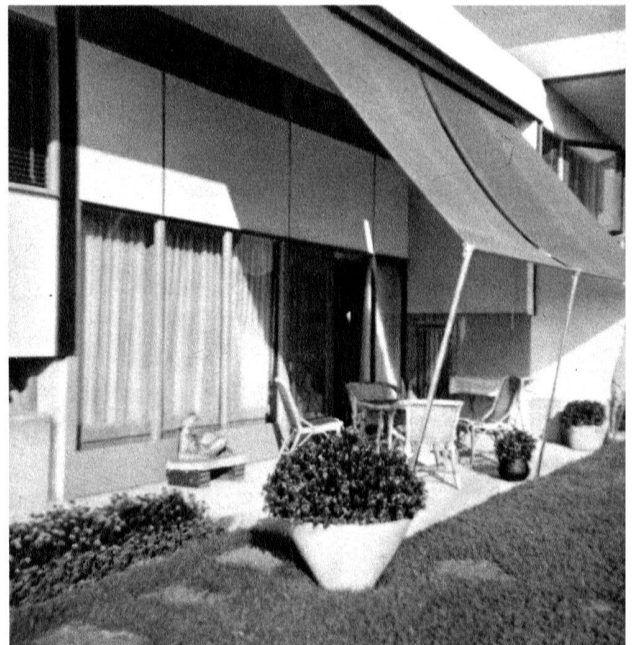
**Groupe de 10 villas
contiguës
au Grand-Saconnex**

Jean Duret, architecte FAS-SIA
Genève-Cointrin



2

3



4

- 1 Façade jardin
- 2, 3 Intimité
- 4 Façade entrée