

Zeitschrift: Habitation : revue trimestrielle de la section romande de l'Association Suisse pour l'Habitat

Herausgeber: Société de communication de l'habitat social

Band: 34 (1962)

Heft: 3

Artikel: Maison en grandis à Zurich-Witikon : architectes Claude Paillard FAS/SIA et Peter Leeman SIA

Autor: [s.n.]

DOI: <https://doi.org/10.5169/seals-125269>

Nutzungsbedingungen

Die ETH-Bibliothek ist die Anbieterin der digitalisierten Zeitschriften auf E-Periodica. Sie besitzt keine Urheberrechte an den Zeitschriften und ist nicht verantwortlich für deren Inhalte. Die Rechte liegen in der Regel bei den Herausgebern beziehungsweise den externen Rechteinhabern. Das Veröffentlichen von Bildern in Print- und Online-Publikationen sowie auf Social Media-Kanälen oder Webseiten ist nur mit vorheriger Genehmigung der Rechteinhaber erlaubt. [Mehr erfahren](#)

Conditions d'utilisation

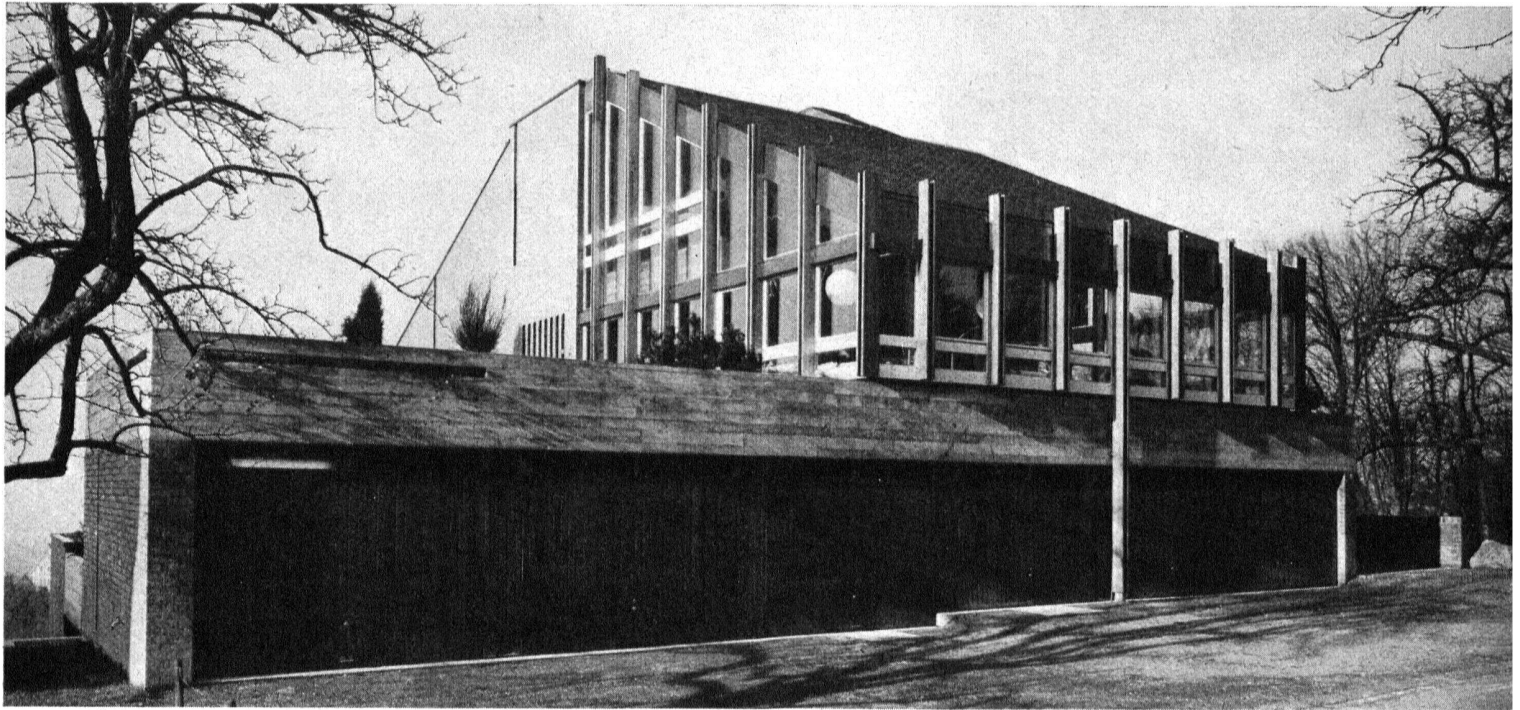
L'ETH Library est le fournisseur des revues numérisées. Elle ne détient aucun droit d'auteur sur les revues et n'est pas responsable de leur contenu. En règle générale, les droits sont détenus par les éditeurs ou les détenteurs de droits externes. La reproduction d'images dans des publications imprimées ou en ligne ainsi que sur des canaux de médias sociaux ou des sites web n'est autorisée qu'avec l'accord préalable des détenteurs des droits. [En savoir plus](#)

Terms of use

The ETH Library is the provider of the digitised journals. It does not own any copyrights to the journals and is not responsible for their content. The rights usually lie with the publishers or the external rights holders. Publishing images in print and online publications, as well as on social media channels or websites, is only permitted with the prior consent of the rights holders. [Find out more](#)

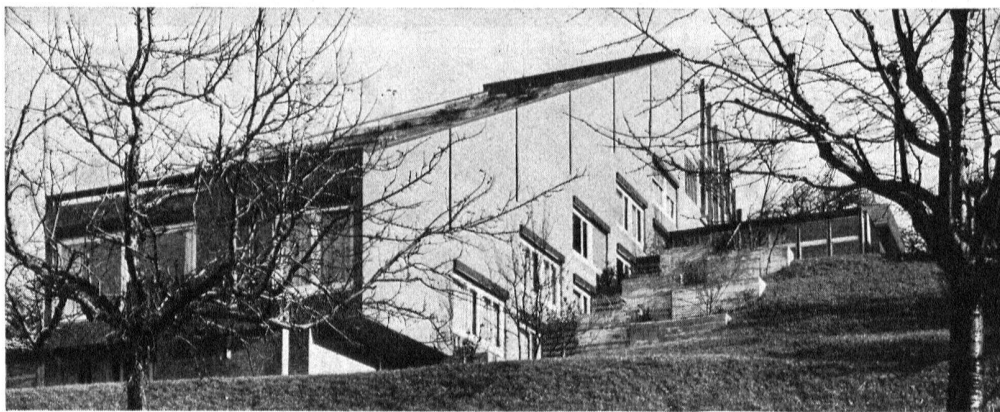
Download PDF: 14.08.2025

ETH-Bibliothek Zürich, E-Periodica, <https://www.e-periodica.ch>

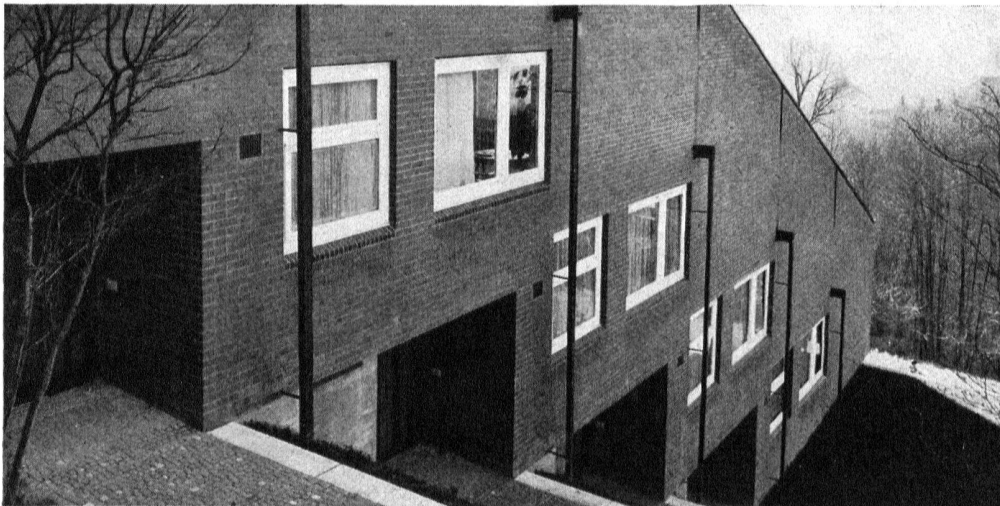


Vue générale, garages et ateliers.

Photos Max Hellstern et Peter Grünert

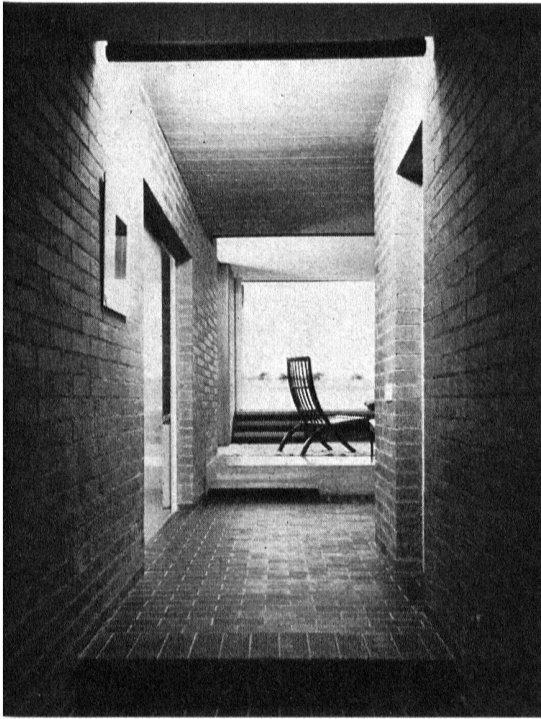


Façades



Maison en gradins à Zurich-Witikon

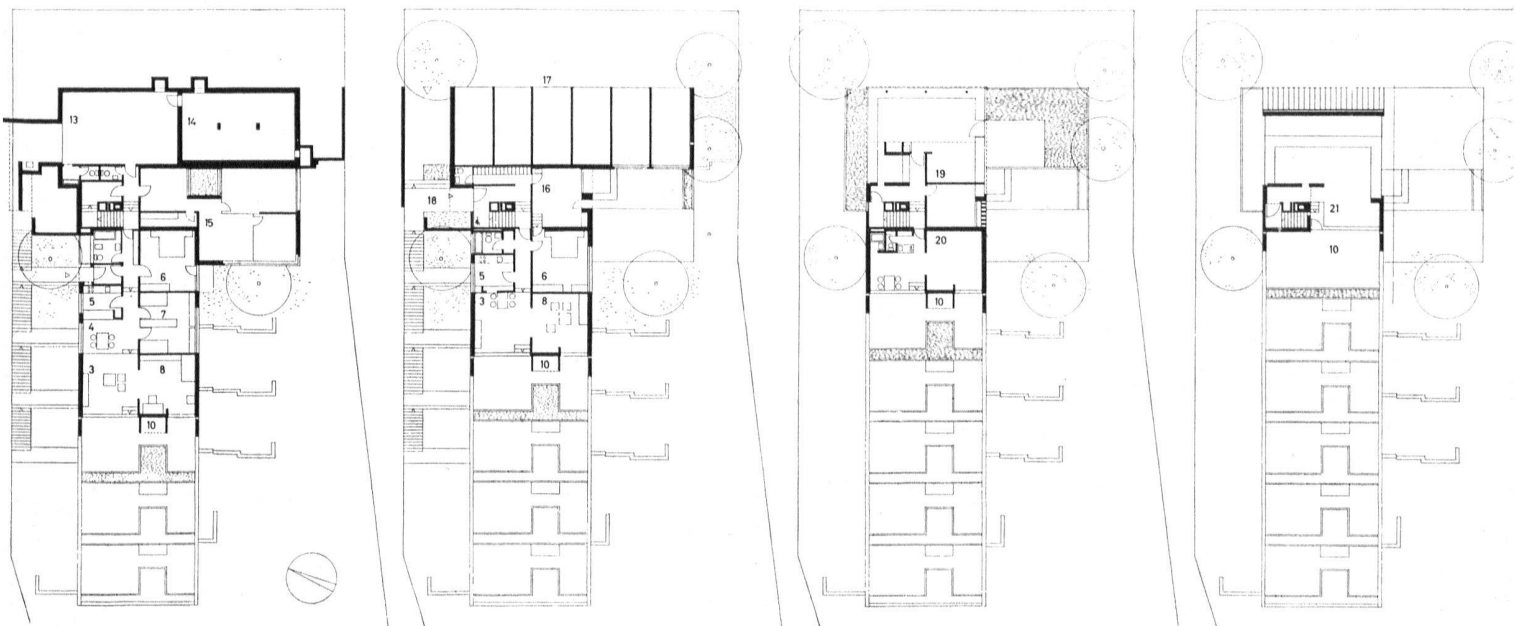
Claude Paillard FAS/SIA
Peter Leeman SIA
du bureau
Cramer-Jaray-Paillard
architectes
Collaborateurs:
Hans Tissi,
architecte
ingénieur
Walter Ruprecht SIA

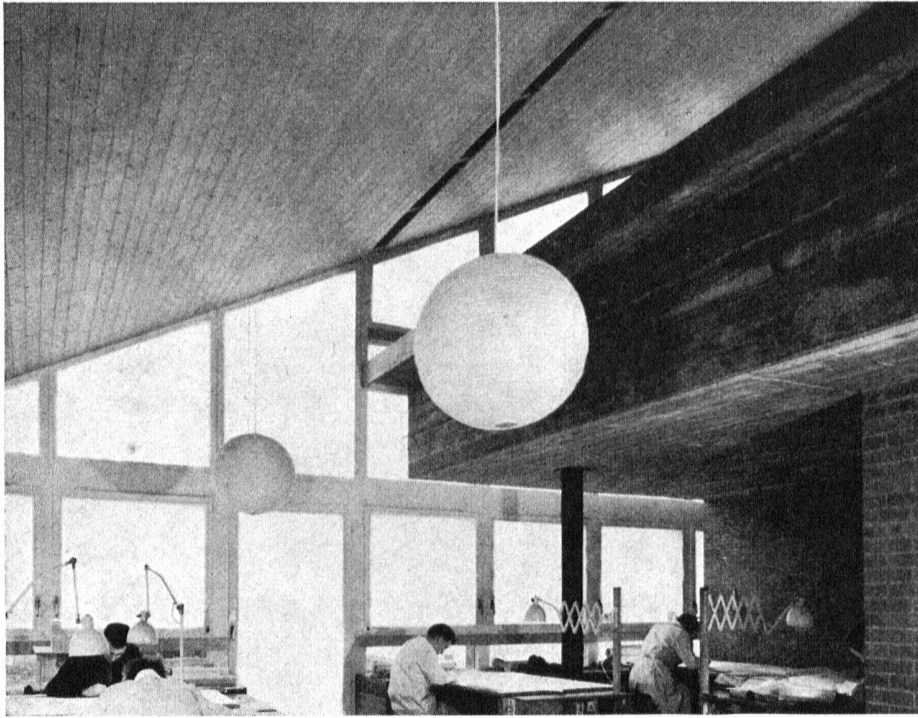


Habitation: Les logements s'allongent, sur un seul niveau, de la cave au toit-terrasse

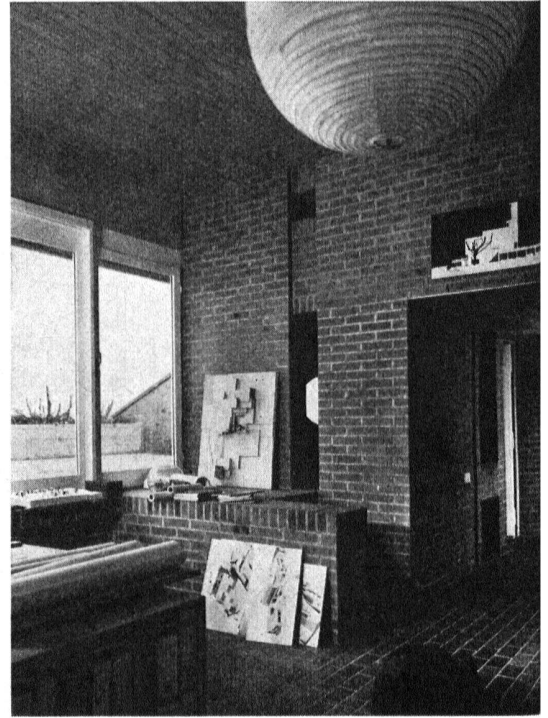
L'étrange emplacement du terrain à bâtir, sur une pente abrupte a suggéré une solution inhabituelle du problème de la maison locative. La forêt dresse sa barrière entre la ville et l'immeuble qui doit abriter à la fois appartements, bureaux, magasins et garages. La maison, large de 9 mètres, se colle à la pente sur une longueur de 40 mètres. Ses

étages inférieurs sont réservés aux appartements tandis que bureaux, ateliers, garages, magasins occupent le reste. L'idée fondamentale du projet repose sur une translation d'appartement contre appartement par élément spatial. D'où une répartition très particulière de chambres aux dimensions égales, avec paroi longitudinale médiane et





Ateliers



parois de séparation transversales formant le squelette interne. Élément par élément subissent également un décalage (30 cm.) en hauteur qui permet d'adapter l'inclinaison de la maison à la déclivité du terrain. Cette solution répondant à des impératifs technico-géométriques a amené un étonnant enrichissement de l'espace ambiant. De degré en degré on monte, dans l'immeuble, jusqu'au toit-terrasse et au jardin. Ce sont là lieux de séjour idéals pour les beaux jours. Ils sont protégés du vent et des

regards indiscrets par des murs lamellés latéraux. Ont été également prévus stores et local pour le mobilier de jardin. Dans l'immeuble: quatre appartements de cinq pièces et demie, un quatre pièces, un une pièce et demie et les bureaux, magasins, etc. Construction en brique apparente rouge. Murs extérieurs faits de deux couches séparées par un vide de 5 cm. rempli, une fois le gros œuvre terminé, de résine synthétique liquide épaisse.

