

Zeitschrift: Habitation : revue trimestrielle de la section romande de l'Association Suisse pour l'Habitat

Herausgeber: Société de communication de l'habitat social

Band: 33 (1961)

Heft: 10

Artikel: Une nouvelle manière d'habiter

Autor: P.L.

DOI: <https://doi.org/10.5169/seals-125196>

Nutzungsbedingungen

Die ETH-Bibliothek ist die Anbieterin der digitalisierten Zeitschriften auf E-Periodica. Sie besitzt keine Urheberrechte an den Zeitschriften und ist nicht verantwortlich für deren Inhalte. Die Rechte liegen in der Regel bei den Herausgebern beziehungsweise den externen Rechteinhabern. Das Veröffentlichen von Bildern in Print- und Online-Publikationen sowie auf Social Media-Kanälen oder Webseiten ist nur mit vorheriger Genehmigung der Rechteinhaber erlaubt. [Mehr erfahren](#)

Conditions d'utilisation

L'ETH Library est le fournisseur des revues numérisées. Elle ne détient aucun droit d'auteur sur les revues et n'est pas responsable de leur contenu. En règle générale, les droits sont détenus par les éditeurs ou les détenteurs de droits externes. La reproduction d'images dans des publications imprimées ou en ligne ainsi que sur des canaux de médias sociaux ou des sites web n'est autorisée qu'avec l'accord préalable des détenteurs des droits. [En savoir plus](#)

Terms of use

The ETH Library is the provider of the digitised journals. It does not own any copyrights to the journals and is not responsible for their content. The rights usually lie with the publishers or the external rights holders. Publishing images in print and online publications, as well as on social media channels or websites, is only permitted with the prior consent of the rights holders. [Find out more](#)

Download PDF: 13.01.2026

ETH-Bibliothek Zürich, E-Periodica, <https://www.e-periodica.ch>



La cité vue de l'est — Au premier plan : les garages

(Photos Merkle, Bâle)

**Cité d'habitations familiales
« Gustacker », à Bottmingen (Bâle)
1958-1959**

Architectes : Karl Wicker, SIA, Alfred Senn,
Hans Roduner, Bâle

Les maisons sont très heureusement disposées en échelons



Une nouvelle manière d'habiter

Trois locataires d'une maison locative ont pris l'heureuse initiative de se grouper en coopérative pour ériger ensemble dix maisons familiales, dont les charges ne devaient pas dépasser sensiblement le loyer d'un logement moyen. Le terrain qu'ils ont trouvé n'est pas considérable : 4200 m² à peine. Mais l'ingénieuse solution des architectes qui groupent les maisons en deux rangées de quatre et une rangée de deux, formant une sorte de square ouvert de 45 m. dans sa plus faible dimension, permet de créer un ensemble harmonieux, aéré, où chacun peut goûter aux joies de la pro-

priété sans éprouver cette obsédante impression d'entassement et de promiscuité qu'auraient donnée dix maisons familiales édifiées sur dix terrains minuscules de 420 mètres carrés.

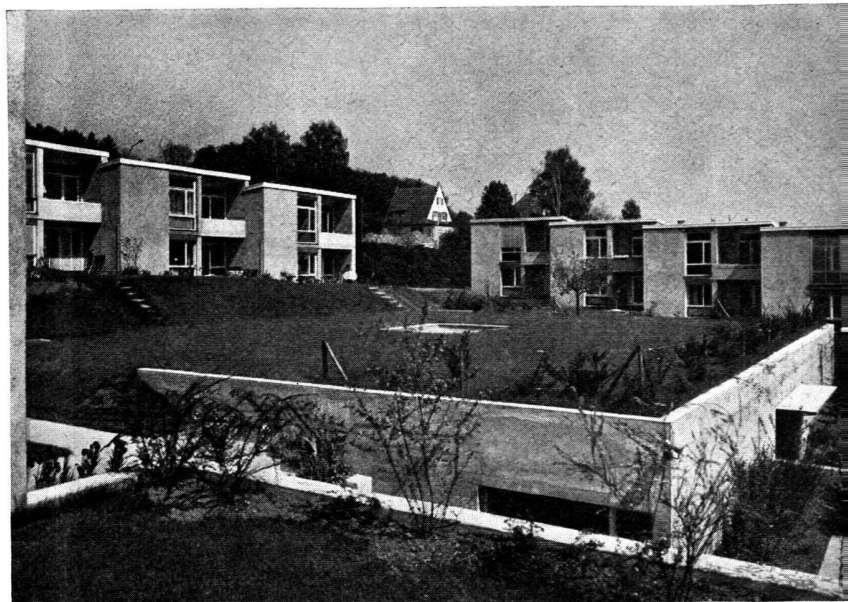
Les maisons, à deux niveaux, n'ont que 7 m. sur 10,5 m. Mais elles sont conçues pour permettre à la fois une vie familiale se développant dans un vaste studio à deux niveaux et une vie plus retirée dans les trois chambres du niveau supérieur.

La disposition en échelons isole chacun de ses voisins de la façon la plus simple, et la plus efficace.

Ce mode de groupement d'une série de maisons familiales est assurément la meilleure formule à opposer à nos tristes quartiers de « villas ».

P. L.

L'indice d'utilisation du terrain est de 0,35.

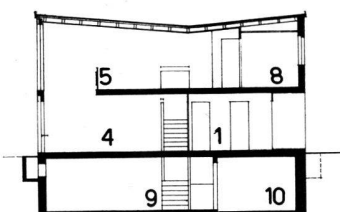


La cité vue du sud

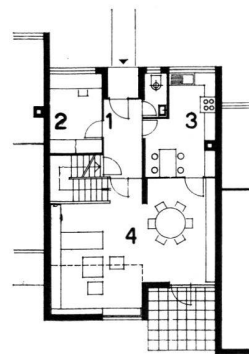
(Les clichés de ces deux pages ont été obligeamment prêtés par «Werk»)



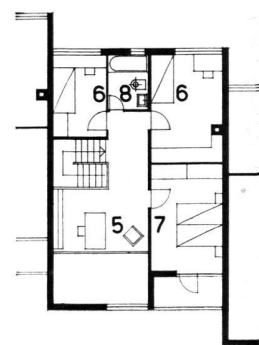
Plan d'ensemble — Echelle 1:1500



Coupe
Une habitation, échelle 1:300

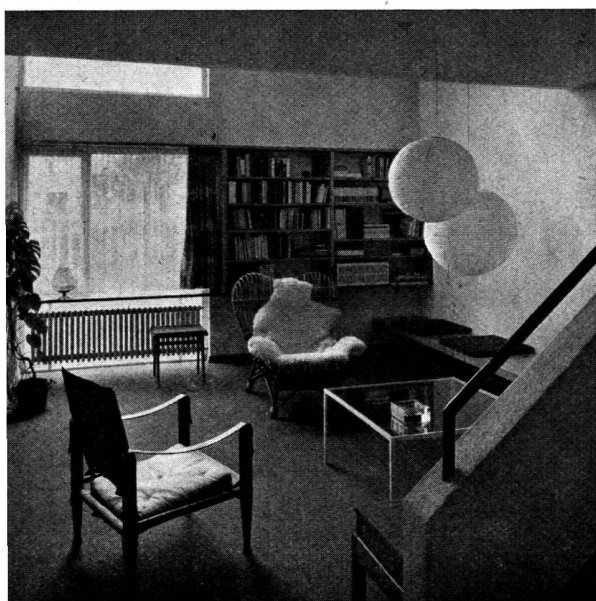


Rez-de-chaussée



Etage

Living-room



Séjour avec galerie

