

Zeitschrift: Habitation : revue trimestrielle de la section romande de l'Association Suisse pour l'Habitat

Herausgeber: Société de communication de l'habitat social

Band: 33 (1961)

Heft: 8

Artikel: Trois exemples de réalisations coopératives françaises

Autor: [s.n.]

DOI: <https://doi.org/10.5169/seals-125176>

Nutzungsbedingungen

Die ETH-Bibliothek ist die Anbieterin der digitalisierten Zeitschriften auf E-Periodica. Sie besitzt keine Urheberrechte an den Zeitschriften und ist nicht verantwortlich für deren Inhalte. Die Rechte liegen in der Regel bei den Herausgebern beziehungsweise den externen Rechteinhabern. Das Veröffentlichen von Bildern in Print- und Online-Publikationen sowie auf Social Media-Kanälen oder Webseiten ist nur mit vorheriger Genehmigung der Rechteinhaber erlaubt. [Mehr erfahren](#)

Conditions d'utilisation

L'ETH Library est le fournisseur des revues numérisées. Elle ne détient aucun droit d'auteur sur les revues et n'est pas responsable de leur contenu. En règle générale, les droits sont détenus par les éditeurs ou les détenteurs de droits externes. La reproduction d'images dans des publications imprimées ou en ligne ainsi que sur des canaux de médias sociaux ou des sites web n'est autorisée qu'avec l'accord préalable des détenteurs des droits. [En savoir plus](#)

Terms of use

The ETH Library is the provider of the digitised journals. It does not own any copyrights to the journals and is not responsible for their content. The rights usually lie with the publishers or the external rights holders. Publishing images in print and online publications, as well as on social media channels or websites, is only permitted with the prior consent of the rights holders. [Find out more](#)

Download PDF: 25.04.2026

ETH-Bibliothek Zürich, E-Periodica, <https://www.e-periodica.ch>

Trois exemples de réalisations coopératives françaises

10

Villeneuve-la-Garenne (Seine) 608 logements

608 logements en location coopérative

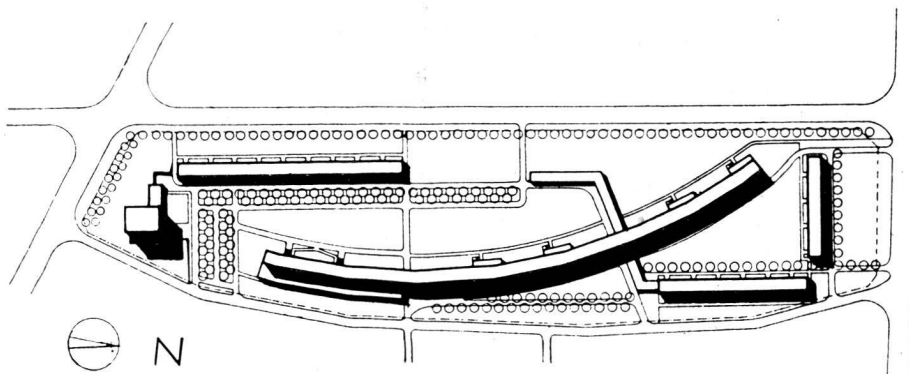
Prix de revient de l'opération :

Terrain (57 985 m ²)	1 510 467
Construction	22 109 730
Aménagement et viabilité	3 351 057

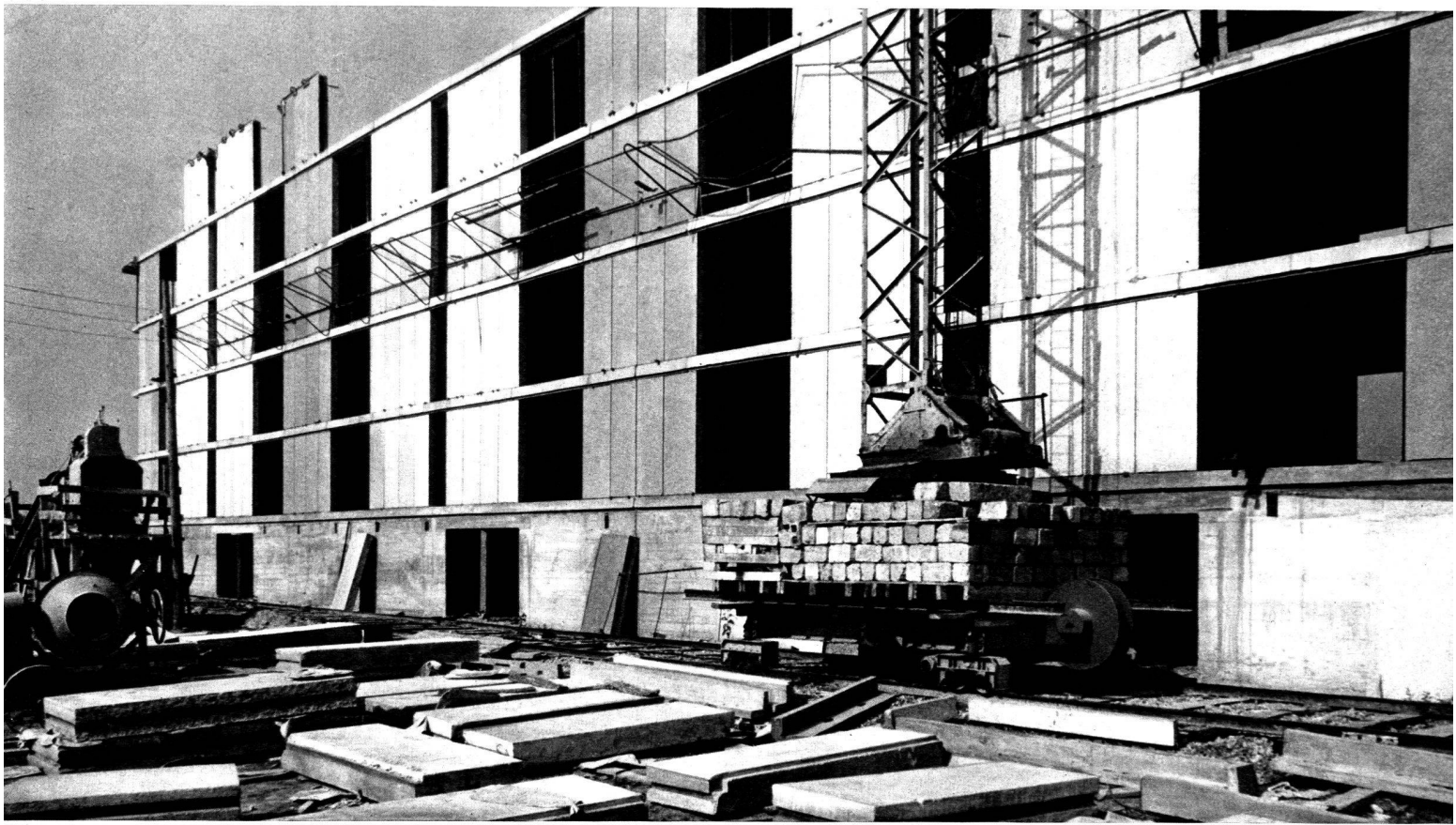
NF. 26 971 254

Unité coopérative réalisée par la Société coopérative
H. L. M.
« Terre et Famille »

Type de logement	Prix de revient par logement	Apport exigé	Loyer mensuel (charges comprises)
II	32 388	2800	110
III	40 485	3500	121
IV	48 582	4200	132
V	56 679	4900	143



Plan masse



**Les réalisations de la Société coopérative H.L.M., « Terre et Famille »
608 logements à Villeneuve-la-Garenne (Seine)**

Architectes :
Herbé-Le Couteur, Appert



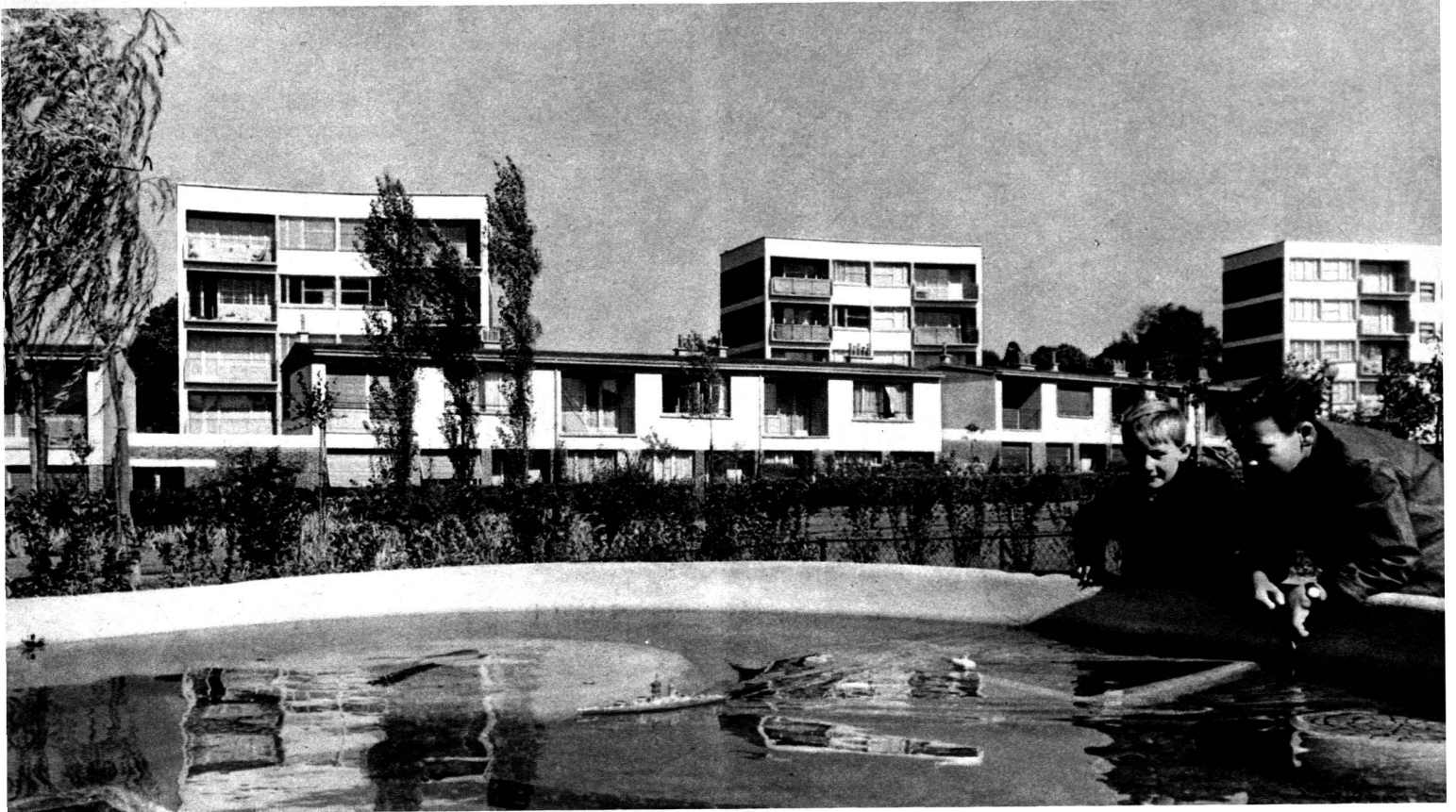
Deux vues intéressantes
du chantier



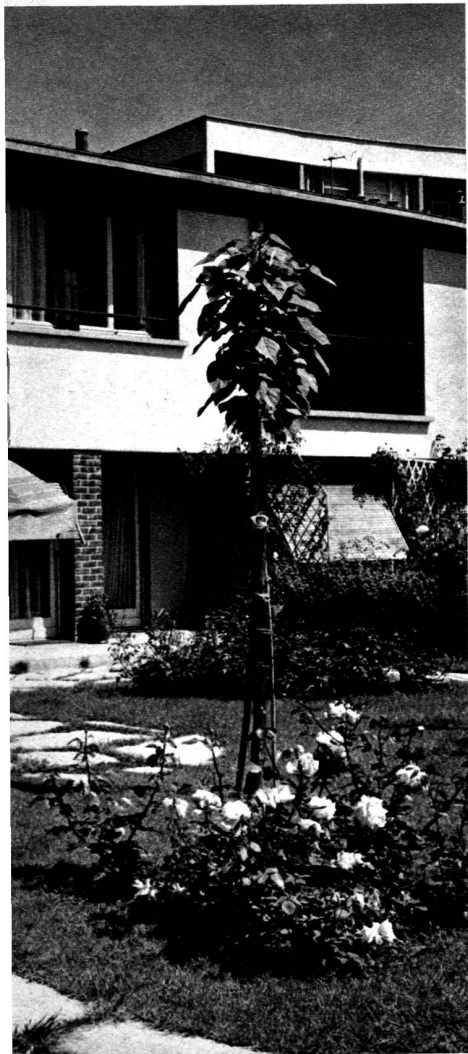
310 logements à l'Hay-les-Roses (Seine)

Architectes : Billard-Mahé, Lesage





Photos Feher





Les réalisations de la Société coopérative H.L.M., «Coopération et Famille». 404 logements à Epone (Seine-et-Oise)

Architectes : Mahé, Troin

Procédé Camus



L'Hay-les-Roses (Seine)

310 logements

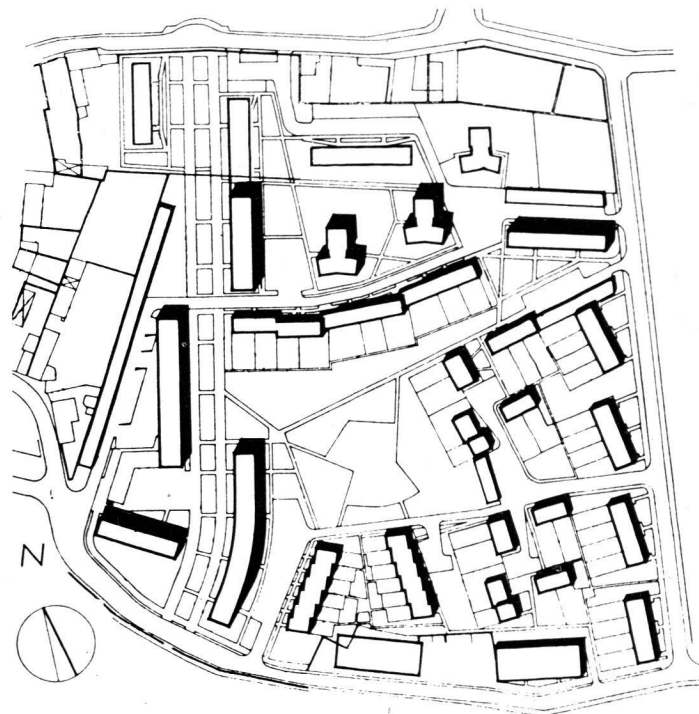
Unité coopérative réalisée par la Société coopérative H.L.M.

« Terre et Famille »

16 collectifs et 55 pavillons en location coopérative

Prix de revient de l'opération :

Terrain (38 326 m ²)	343 414,94
Construction	6 567 869,43
Aménagement, viabilité	1 144 757,42
	NF. 8 056 041,79



Plan masse

15

Type de logement	Apport exigé	Loyer mensuel
II	4500	71,24
II/III	5500	87,08
III	6250	98,95
IV	7250	114,78

Epone (Seine-et-Oise)

404 logements

Unité coopérative réalisée par la Société coopérative H.L.M.

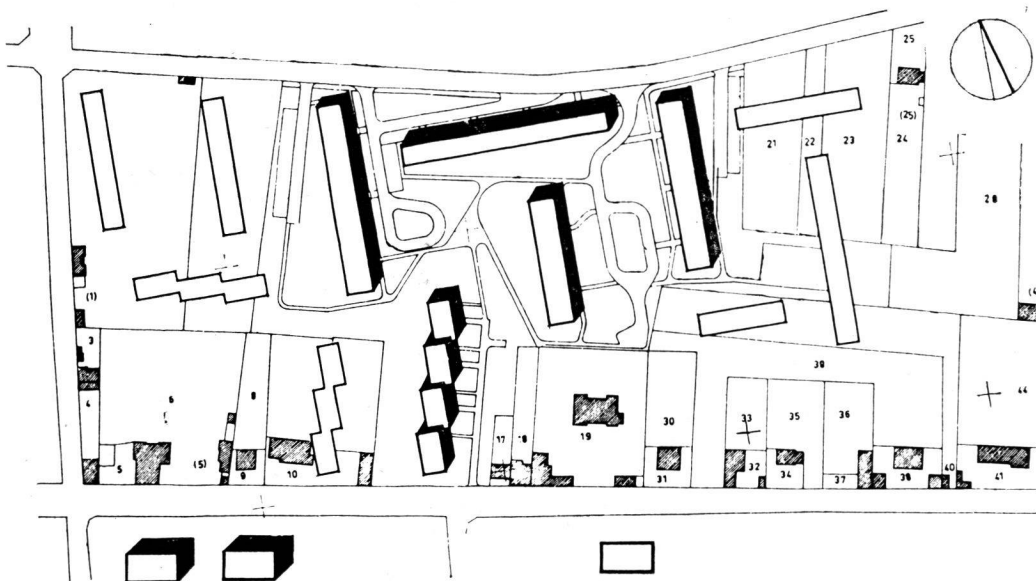
« Coopération et Famille »

164 logements en location simple

Prix de revient de l'opération :

Terrain (26 924 m ²)	269 943,72
Construction	5 178 653,54
Aménagement et viabilité	908 047,30
	NF. 6 356 644,56

Type de logement	Prix de revient par logement	Loyer mensuel (charges compr.)
II	28 664	95
III	35 830	110
IV A	42 996	130
IV BC	42 996	135
V	50 162	155



Plan masse