

Zeitschrift: Habitation : revue trimestrielle de la section romande de l'Association Suisse pour l'Habitat

Herausgeber: Société de communication de l'habitat social

Band: 32 (1960)

Heft: 4

Artikel: Villa à Tramelan, Jura bernoise : architecte Claude Leuzinger SIA

Autor: [s.n.]

DOI: <https://doi.org/10.5169/seals-125012>

Nutzungsbedingungen

Die ETH-Bibliothek ist die Anbieterin der digitalisierten Zeitschriften auf E-Periodica. Sie besitzt keine Urheberrechte an den Zeitschriften und ist nicht verantwortlich für deren Inhalte. Die Rechte liegen in der Regel bei den Herausgebern beziehungsweise den externen Rechteinhabern. Das Veröffentlichen von Bildern in Print- und Online-Publikationen sowie auf Social Media-Kanälen oder Webseiten ist nur mit vorheriger Genehmigung der Rechteinhaber erlaubt. [Mehr erfahren](#)

Conditions d'utilisation

L'ETH Library est le fournisseur des revues numérisées. Elle ne détient aucun droit d'auteur sur les revues et n'est pas responsable de leur contenu. En règle générale, les droits sont détenus par les éditeurs ou les détenteurs de droits externes. La reproduction d'images dans des publications imprimées ou en ligne ainsi que sur des canaux de médias sociaux ou des sites web n'est autorisée qu'avec l'accord préalable des détenteurs des droits. [En savoir plus](#)

Terms of use

The ETH Library is the provider of the digitised journals. It does not own any copyrights to the journals and is not responsible for their content. The rights usually lie with the publishers or the external rights holders. Publishing images in print and online publications, as well as on social media channels or websites, is only permitted with the prior consent of the rights holders. [Find out more](#)

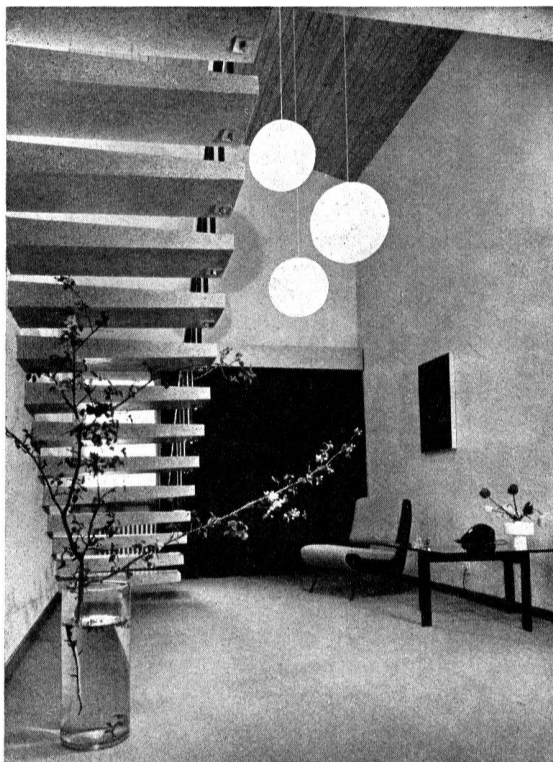
Download PDF: 13.08.2025

ETH-Bibliothek Zürich, E-Periodica, <https://www.e-periodica.ch>

Villa à Tramelan, Jura bernois

Claude Leuzinger, architecte SIA

14



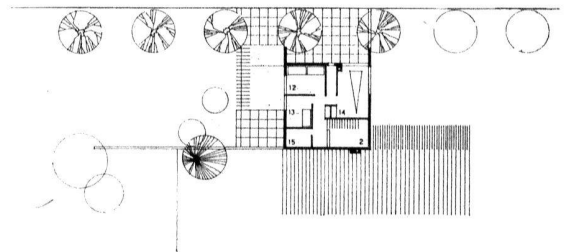
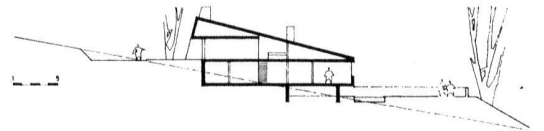
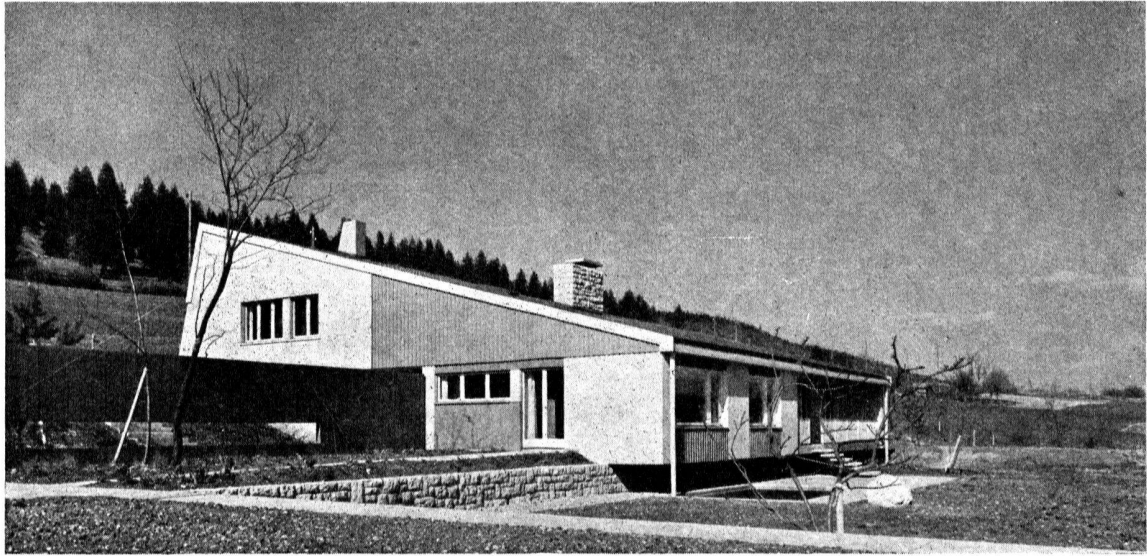
La déclivité du terrain et l'accès à la propriété par le nord ont dicté le parti de cette construction : au niveau de la route d'accès, garage, chambre de bonne et chambre de visite ; au niveau du jardin, soit un étage plus bas, séjour et chambres à coucher. Le hall d'entrée sur deux étages lie les deux zones. Toutes les pièces du niveau jardin s'ouvrent au sud où elles jouissent d'une large vue. De la buanderie on accède de plain-pied à une cour de service au nord-est.

Le toit à pente nord-sud, en liant la partie garage-service à la partie séjour, donne à la villa son caractère tout en intégrant son volume au terrain.

La construction est du type traditionnel. Pour la couverture, il a été employé l'ardoise éternit à double recouvrement.

Exécution en six mois.





1. Entrée.
 2. Hall.
 3. Cuisine.
 4. Séjour.
 5. Chambres à coucher.
 6. Salle de bain.
 7. Garde-robe.
 8. Buanderie.
 9. Chauffage.
 10. Cave.
 11. Piscine.
 12. Chambre visite.
 13. Chambre bonne.
 14. Garage.
 15. Réduit.
- Photos Grob.

