

**Zeitschrift:** Habitation : revue trimestrielle de la section romande de l'Association Suisse pour l'Habitat

**Herausgeber:** Société de communication de l'habitat social

**Band:** 31 (1959)

**Heft:** 12

**Artikel:** Cité pour la vieillesse Felsenrain, Zurich-Seebach : architecte : D'E. R. Knupfer, SIA

**Autor:** [s.n.]

**DOI:** <https://doi.org/10.5169/seals-124952>

### **Nutzungsbedingungen**

Die ETH-Bibliothek ist die Anbieterin der digitalisierten Zeitschriften auf E-Periodica. Sie besitzt keine Urheberrechte an den Zeitschriften und ist nicht verantwortlich für deren Inhalte. Die Rechte liegen in der Regel bei den Herausgebern beziehungsweise den externen Rechteinhabern. Das Veröffentlichen von Bildern in Print- und Online-Publikationen sowie auf Social Media-Kanälen oder Webseiten ist nur mit vorheriger Genehmigung der Rechteinhaber erlaubt. [Mehr erfahren](#)

### **Conditions d'utilisation**

L'ETH Library est le fournisseur des revues numérisées. Elle ne détient aucun droit d'auteur sur les revues et n'est pas responsable de leur contenu. En règle générale, les droits sont détenus par les éditeurs ou les détenteurs de droits externes. La reproduction d'images dans des publications imprimées ou en ligne ainsi que sur des canaux de médias sociaux ou des sites web n'est autorisée qu'avec l'accord préalable des détenteurs des droits. [En savoir plus](#)

### **Terms of use**

The ETH Library is the provider of the digitised journals. It does not own any copyrights to the journals and is not responsible for their content. The rights usually lie with the publishers or the external rights holders. Publishing images in print and online publications, as well as on social media channels or websites, is only permitted with the prior consent of the rights holders. [Find out more](#)

**Download PDF:** 25.12.2025

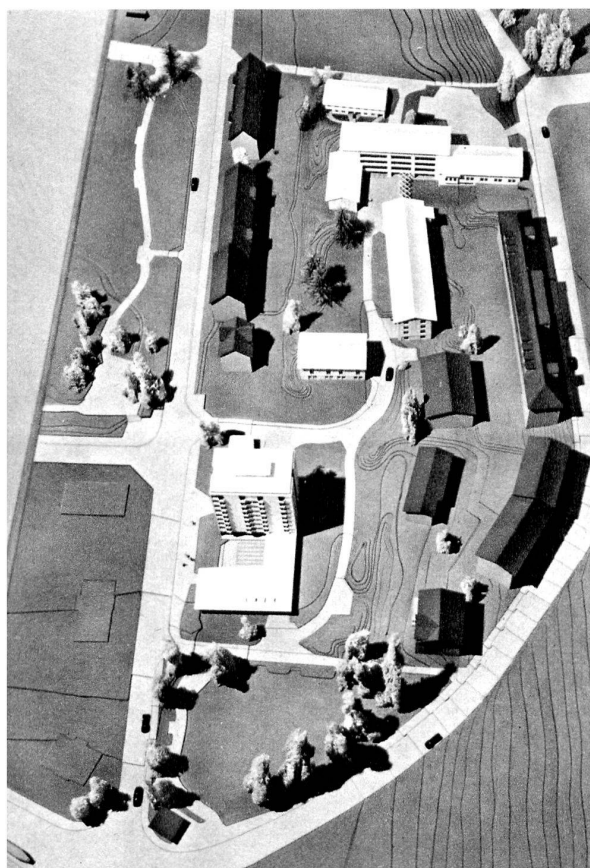
**ETH-Bibliothek Zürich, E-Periodica, <https://www.e-periodica.ch>**

# Cité pour la vieillesse Felsenrain, Zurich-Seebach

Architecte : D<sup>r</sup> E. R. Knupfer, SIA



2

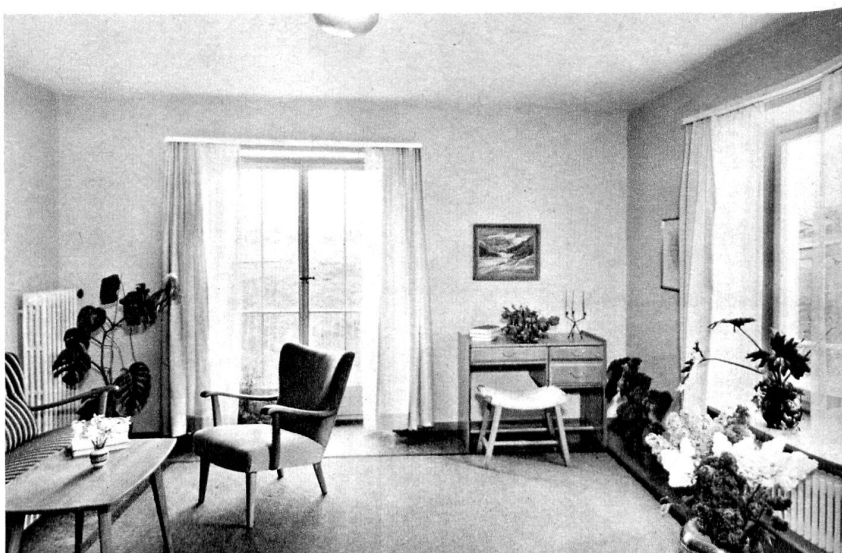


1

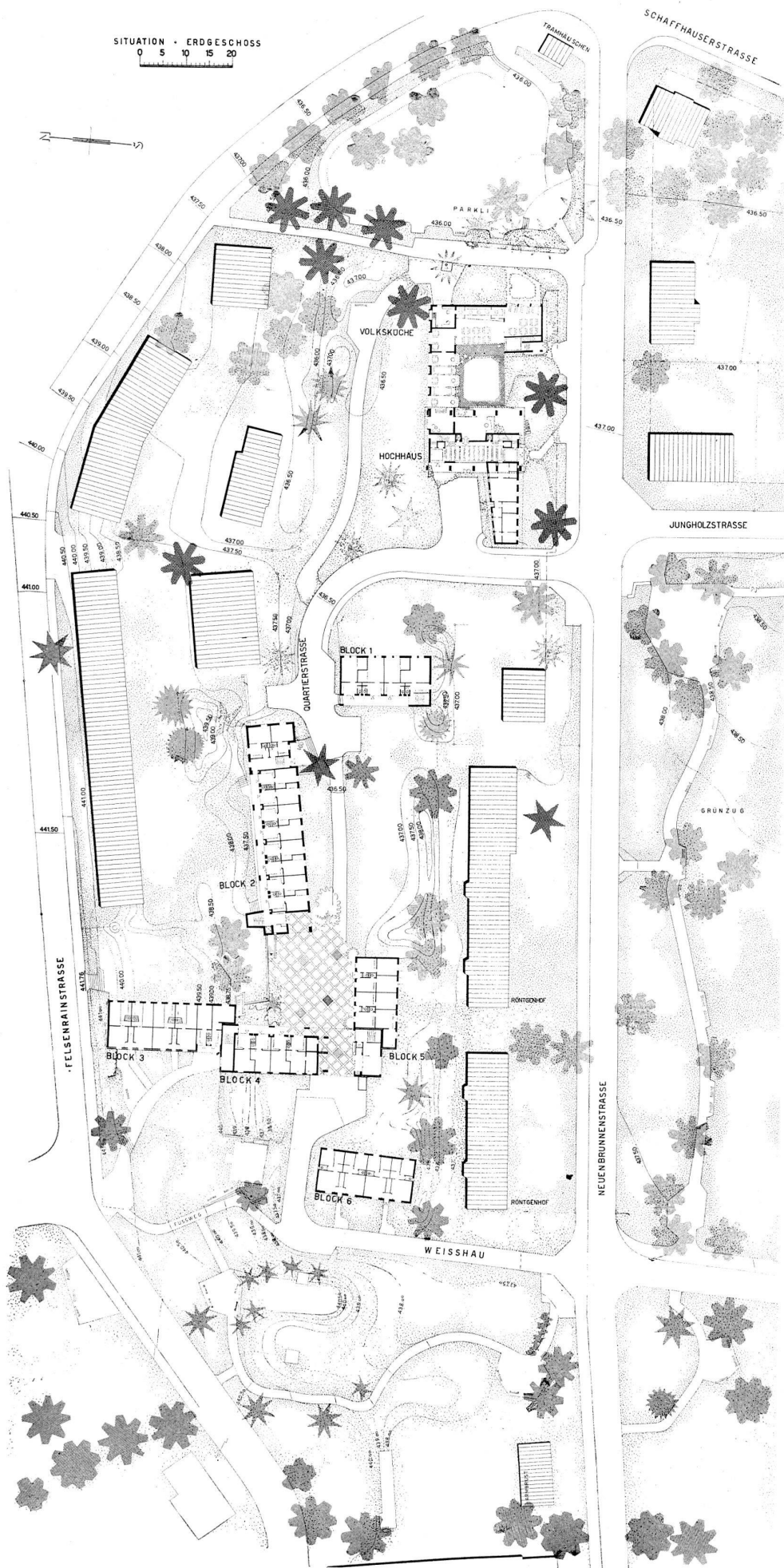


3

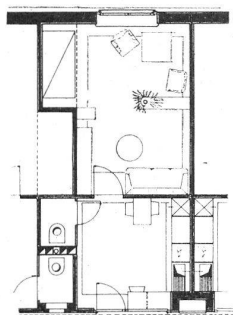
4



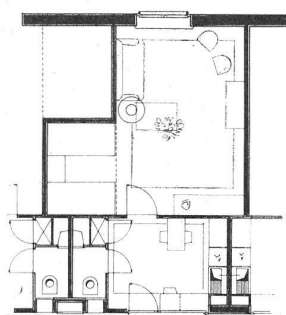
- 1 Maquette
- 2, 4 Chambre pour couple
- 3 Maison-tour



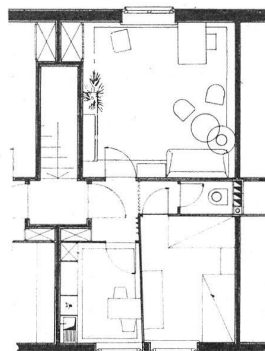
Plan-masse.  
Echelle 1 : 200.



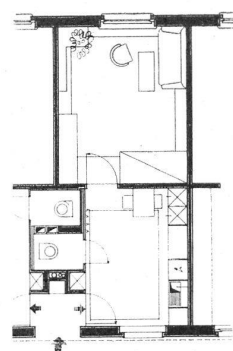
Une chambre, une personne; sur coursive (bloc 2).



Une chambre avec niche pour un couple; sur coursive (bloc 1).



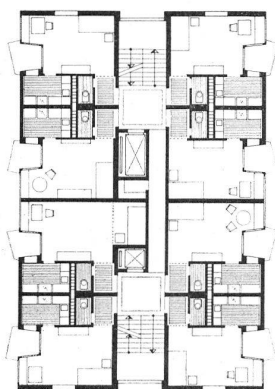
Deux chambres, un couple, premier étage (bloc 6).



Une chambre, une personne, rez-de-chaussée (bloc 5).

Plan des principaux types de logements; échelle 1 : 200.

## Cité pour la vieillesse Felsenrain, à Zurich



Plan de la maison-tour; échelle 1 : 400.

Quelques données recueillies auprès de la Fondation de la ville de Zurich pour le logement des personnes âgées:

**Date d'entrée des locataires.** Bâtiments bas: 1<sup>er</sup> juin 1958. Maison-tour: 1<sup>er</sup> octobre 1958.

**Distribution des bâtiments.**

Six bâtiments bas comprenant au total: 83 logements d'une pièce pour personnes seules; 12 logements d'une pièce avec alcôve pour couples; 19 logements de deux pièces pour couples; 1 logement pour le concierge; 1 logement d'une pièce et demie pour la gouvernante; 64 logements d'une pièce pour personnes seules; 1 logement d'une pièce pour l'assistante sociale;

Une maison-tour comprenant :

Soit au total 181 logements.

### Grandeur des logements

Logements d'une pièce:

Chambre . . . . .	16 m <sup>2</sup>
Cuisine . . . . .	10 m <sup>2</sup>
Cuisinette. . . . .	
W.-C. . . . .	1,2 m <sup>2</sup>
Total . . . . .	27,2 m <sup>2</sup>

Logements d'une pièce avec alcôve:

Chambre et alcôve . . . . .	25 m <sup>2</sup>
Cuisine . . . . .	10 m <sup>2</sup>
W.-C. . . . .	1,2 m <sup>2</sup>
Total . . . . .	36,2 m <sup>2</sup>

bâtim. bas

maison-tour

Chambre . . . . .	16 m <sup>2</sup>
Cuisine . . . . .	10 m <sup>2</sup>
Cuisinette. . . . .	4 m <sup>2</sup>
W.-C. . . . .	1,2 m <sup>2</sup>
Total . . . . .	21,2 m <sup>2</sup>

Logements de deux pièces:

Séjour . . . . .	18,5 m <sup>2</sup>
Chambre à coucher . . . . .	10,0 m <sup>2</sup>
Cuisine . . . . .	6,5 m <sup>2</sup>
W.-C. . . . .	1,2 m <sup>2</sup>
Total . . . . .	36,2 m <sup>2</sup>

### Locaux et services généraux

Grande et petite salles communes; salon; salle de bricolage; parloir pour l'assistance sociale; deux cabines téléphoniques; atelier du concierge; installation collective de bains comprenant six cabines (cinq baignoires normales, une baignoire-fauteuil), une douche, local sanitaire, salle d'attente et W.-C.; une buanderie centrale avec, pour l'instant, deux machines à laver entièrement automatiques, une essoreuse, un séchoir rotatif, une calandre pour le linge des hommes célibataires, cinq petites buanderies pour le linge journalier; une centrale de chauffage à distance alimentée au mazout; un local pour les instruments et l'outillage; un réfectoire de 100 places pour la cuisine populaire communale.

Les bâtiments de quatre et cinq étages ainsi que la maison-tour de huit étages sont pourvus d'ascenseurs.

### Loyers

Le coût total de la construction et des aménagements s'est élevé à 5 740 000 fr., dont 4 000 000 fr. accordés par une votation populaire.

Les loyers mensuels sont les suivants:

147 logements d'une pièce . . . . .	60 fr. à 70 fr.
12 logements pour couples . . . . .	78 fr.
19 logements de deux pièces. . . . .	92 fr.

Il s'y ajoute les frais pour le chauffage, le service du linge (repassage non compris), l'utilisation des bains et le nettoyage des cages d'escalier pour un montant mensuel de 25 fr. pour les personnes seules et de 36 fr. pour les couples.

### Locataires

Il y a actuellement environ 1500 candidats pour ces logements. En principe, ils sont réservés aux habitants de la ville de Zurich âgés de 65 ans et plus et dont les ressources, y compris la rente AVS et les secours éventuels, ne dépassent pas les limites suivantes:

	Revenus annuels	Fortune
Personnes seules . . . . .	3700 fr.	10 000 fr.
Couples . . . . .	5900 fr.	16 000 fr.

Les candidats non bourgeois de Zurich doivent avoir habité sans interruption Zurich depuis quinze ans. Les logements sont aussi loués à des sœurs, à des frères ou à des amis (de même sexe); la sous-location est interdite. Les locataires actuels ont libéré, en occupant la cité de Felsenrain, 129 logements de deux à cinq pièces.

Voici quels sont aujourd'hui (février 1959) les locataires:

Age	Femmes seules	Hommes seuls	Couples
60-65 ans . . . . .	2	1	—
66-70 ans . . . . .	37	9	17
71-75 ans . . . . .	48	16	10
76-80 ans . . . . .	19	8	5
plus de 81 ans . . . . .	1	3	1
	107	37	33
Ville de Zurich . . . . .	49	19	15
Canton de Zurich . . . . .	16	4	5
Autres cantons . . . . .	42	14	13
	107	37	33

Soit au total 210 personnes.