

**Zeitschrift:** Habitation : revue trimestrielle de la section romande de l'Association Suisse pour l'Habitat

**Herausgeber:** Société de communication de l'habitat social

**Band:** 31 (1959)

**Heft:** 9

**Artikel:** Immeuble avenue Gallatin 15, 1955-1956 : architectes Breitenbucher et Magnin

**Autor:** [s.n.]

**DOI:** <https://doi.org/10.5169/seals-124898>

### **Nutzungsbedingungen**

Die ETH-Bibliothek ist die Anbieterin der digitalisierten Zeitschriften auf E-Periodica. Sie besitzt keine Urheberrechte an den Zeitschriften und ist nicht verantwortlich für deren Inhalte. Die Rechte liegen in der Regel bei den Herausgebern beziehungsweise den externen Rechteinhabern. Das Veröffentlichen von Bildern in Print- und Online-Publikationen sowie auf Social Media-Kanälen oder Webseiten ist nur mit vorheriger Genehmigung der Rechteinhaber erlaubt. [Mehr erfahren](#)

### **Conditions d'utilisation**

L'ETH Library est le fournisseur des revues numérisées. Elle ne détient aucun droit d'auteur sur les revues et n'est pas responsable de leur contenu. En règle générale, les droits sont détenus par les éditeurs ou les détenteurs de droits externes. La reproduction d'images dans des publications imprimées ou en ligne ainsi que sur des canaux de médias sociaux ou des sites web n'est autorisée qu'avec l'accord préalable des détenteurs des droits. [En savoir plus](#)

### **Terms of use**

The ETH Library is the provider of the digitised journals. It does not own any copyrights to the journals and is not responsible for their content. The rights usually lie with the publishers or the external rights holders. Publishing images in print and online publications, as well as on social media channels or websites, is only permitted with the prior consent of the rights holders. [Find out more](#)

**Download PDF:** 25.12.2025

**ETH-Bibliothek Zürich, E-Periodica, <https://www.e-periodica.ch>**

Immeubles	Année de construction ou d'achat	Somme	Appartements	Coût moyen de la pièce
Rue des Etuves 15-17 . . . . .	1949	454 338.50	20	270.—
Rue Charles-Giron 22 . . . . .	1949	537 435.30	18	420.—
Rue Charles-Giron 24 . . . . .	1949	474 812.50	12	400.—
Rue Charles-Giron 26 . . . . .	1949	518 617.95	12	380.—
Rue Charles-Giron 31 . . . . .	1949	428 885.05	12	405.—
Rue Charles-Giron 33 . . . . .	1949	419 070.50	12	405.—
Rue Simon-Durand 2-4 . . . . .	1953	408 828.55	26	240.—
Avenue Gallatin 15 . . . . .	1956	1 340 402.70	64	380.—
Rue des Vollandes 24-26 . . . . .	1958	1 825 000. —	48	392.—
Rue des Buis 8-rue Gautier . . . . .	1958	1 100 000. —	32	380.—
Rue Caroline-rue des Mouettes . . . . .	1959	2 700 000. —	63	410.—
Rue de Lyon-rue de Bourgogne . . . . .	1959	3 500 000. —	108	390.—

On rappelle qu'à Genève, la cuisine est comptée pour une pièce. (Réd.)

Les clichés des photographies illustrant ces pages ont été aimablement mis à notre disposition par les Editions Publiba, à Genève.

## Immeuble avenue Gallatin 15 — 1955-1956

Architectes : BREITENBUCHER et MAGNIN

L'immeuble comprend sept étages sur rez-de-chaussée, avec soixante-quatre appartements de deux à cinq pièces ayant chacun son balcon-loggia. Au sous-sol, les caves individuelles et le garage à vélos sont répartis dans quatre compartiments d'abri PA. Dans les combles, deux buanderies et huit locaux d'étendage sont aménagés ; une terrasse, prolongeant la toiture de l'immeuble voisin, sert d'étendage en plein air.

Chaque appartement a sa salle de bains ; les W.-C. sont à part dans les appartements de quatre et cinq pièces. L'eau chaude est fournie par un bouilleur mixte de 12 000 litres. Les cuisinières peuvent être raccordées au gaz ou à l'électricité. Tous les compteurs, y compris ceux de l'eau chaude, sont installés dans des armoires palières, pour permettre les relevés d'index même en l'absence des locataires. Le chauffage est assuré par une installation centrale avec serpents noyés dans les dalles massives en béton armé. Un système de réglage automatique du chauffage per-

met de tenir compte des différences d'insolation des façades de l'immeuble.

Les sols des chambres sont constitués par du parquet chêne flottant sur chape de balle de riz, tandis que les dégagements sont revêtus de carreaux asphalte-amiante, et les locaux humides de mosaïquage.

Vu le grand nombre d'appartements, deux ascenseurs sont installés, desservant l'un les étages pairs, l'autre les étages impairs.

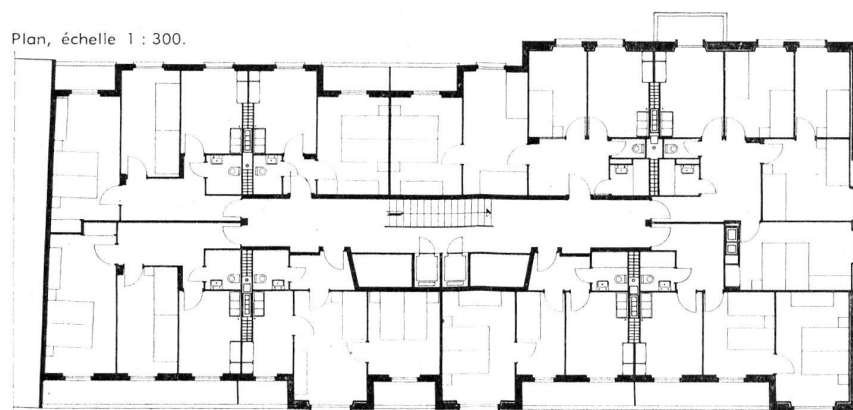
Ainsi, malgré la modicité des loyers, ces logements jouissent de la plupart des éléments du confort moderne.

Les appartements du rez-de-chaussée disposent en outre d'une terrasse-jardin les isolant des circulations extérieures. La surface du terrain restant sert de place de jeux pour les enfants. Un couvert pour les motos et une petite fontaine complètent les aménagements extérieurs.



Immeuble avenue Gallatin 15. 1955-1956. Architectes : MM. Breitenbucher et Magnin.

Photo Klemm.



Plan, échelle 1 : 300.