

Zeitschrift: Habitation : revue trimestrielle de la section romande de l'Association Suisse pour l'Habitat
Herausgeber: Société de communication de l'habitat social
Band: 31 (1959)
Heft: 7

Artikel: Boudry : Groupe d'habitations P. Pizzera
Autor: [s.n.]
DOI: <https://doi.org/10.5169/seals-124879>

Nutzungsbedingungen

Die ETH-Bibliothek ist die Anbieterin der digitalisierten Zeitschriften auf E-Periodica. Sie besitzt keine Urheberrechte an den Zeitschriften und ist nicht verantwortlich für deren Inhalte. Die Rechte liegen in der Regel bei den Herausgebern beziehungsweise den externen Rechteinhabern. Das Veröffentlichen von Bildern in Print- und Online-Publikationen sowie auf Social Media-Kanälen oder Webseiten ist nur mit vorheriger Genehmigung der Rechteinhaber erlaubt. [Mehr erfahren](#)

Conditions d'utilisation

L'ETH Library est le fournisseur des revues numérisées. Elle ne détient aucun droit d'auteur sur les revues et n'est pas responsable de leur contenu. En règle générale, les droits sont détenus par les éditeurs ou les détenteurs de droits externes. La reproduction d'images dans des publications imprimées ou en ligne ainsi que sur des canaux de médias sociaux ou des sites web n'est autorisée qu'avec l'accord préalable des détenteurs des droits. [En savoir plus](#)

Terms of use

The ETH Library is the provider of the digitised journals. It does not own any copyrights to the journals and is not responsible for their content. The rights usually lie with the publishers or the external rights holders. Publishing images in print and online publications, as well as on social media channels or websites, is only permitted with the prior consent of the rights holders. [Find out more](#)

Download PDF: 25.12.2025

ETH-Bibliothek Zürich, E-Periodica, <https://www.e-periodica.ch>

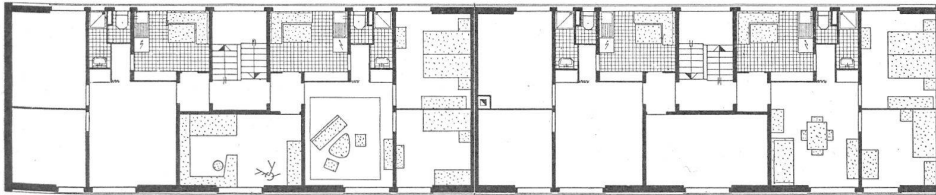
Cortailod Habitations de la Fabrique de câbles



Boudry Groupe d'habitations P. Pizzera

Photos « Habitation »





Plan 1 : 300.

Lieu : Bas-de-Sachet, Cortaillod.
Maître de l'ouvrage : Fabrique de Câbles de Cortaillod.
Architecte : Robert - A. Meystre, Neuchâtel.

Importance de la réalisation : nombre d'immeubles : 2 ; nombre de logements : 24.

Année de construction : 1957.

Surface de la parcelle : 2000 m².

Surface totale des planchers habitables : 1684 m².

Cube construit : 7200 m³.

Prix du terrain par mètre carré, y compris aménagements extérieurs : Fr. 8.50.

Prix de la construction par mètre cube : Fr. 80.75.

Loyers mensuels, sans abonnement d'eau ni chauffage : trois chambres : Fr. 90.— ; quatre chambres : Fr. 110.—.

Description sommaire de la construction :

Sous-sol : béton coffré.

Etages : murs de façades briques de terre cuite 18 cm. et doublage en briques creuses 6 cm.

Dalles : béton armé avec isolation phonique sous les planchers.

Toiture : couverture tuiles sur charpente collée, système Vial.

Fenêtres et portes-fenêtres doubles, vitrées. Volets à rouleaux dans toutes les chambres.

Chauffage : chauffage central à eau chaude.

Eau chaude : boilers à 75 et 100 l.

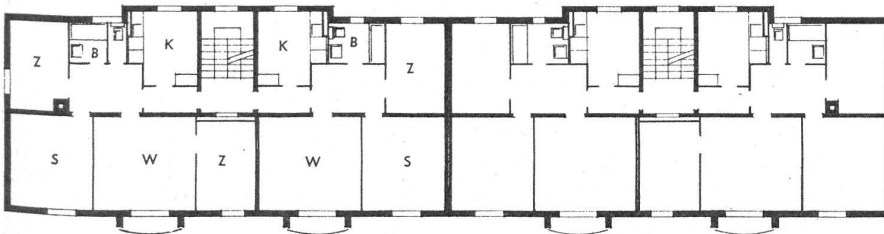
Buanderie : machine à laver entièrement automatique « Elida ».

Revêtements, équipement :

Chambres : murs, tapisserie sur gypse ; sol, parquet collé.

Cuisine : murs, ribage fin ; sol, plastic ; équipement, bloc-évier, armoires et banc d'angle.

Bains, W.-C. : murs, ribage fin ; sol, plastic ; équipement, douche, lavabo et W.-C. Equipements spéciaux de l'immeuble : vestiaires à l'entrée, armoires dans les chambres.



Plan 1 : 300.

(Cliché « Schw. Baublatt ».)

Lieu : Boudry.
Maître de l'ouvrage : Pierre Pizzera, Boudry.
Architecte : Pizzera & C^{ie} S. A., Neuchâtel.

Importance : 2 maisons locatives de 12 logements.

Année de construction : 1957/1958.

Cube construit : 3680 m³ SIA.

Prix du terrain par mètre carré, y compris aménagements extérieurs : Fr. 19.50.

Prix de construction par mètre cube : Fr. 88.50.

Loyers mensuels : quatre chambres : Fr. 120.— ; trois chambres : Fr. 100.—, sans abonnement d'eau ni chauffage.

Description de la construction :

Murs de façade en briques perforées de 12 cm., vide d'air de 4 cm. et doublage en briques perforées de 12 cm. ; toutes les dalles en béton armé avec caisson Dutoit (bois), charpente en bois, lambrissage et tuiles.

Revêtements, équipement :

Chambres : lino sur chape, mur plâtre et papier peint, plafond plâtre.

Cuisines : carrelage porphyre 10/10, mur ribage avec peinture ou faïence, plafond mortier batard, évier, boiler 100 l. dans la salle de bains, armoires inférieures et armoires supérieures, sans potager et sans frigo.

Bains/W.-C. : fond, plafond et mur comme cuisine, baignoire murale, W.-C. « Géberit », lavabos, miroir avec galerie (dans les appartements de quatre chambres, les W.-C. sont à part).