

Zeitschrift: Habitation : revue trimestrielle de la section romande de l'Association Suisse pour l'Habitat

Herausgeber: Société de communication de l'habitat social

Band: 31 (1959)

Heft: 7

Artikel: Neuchâtel : S.I. Rond-Point S.A. : Serrières

Autor: [s.n.]

DOI: <https://doi.org/10.5169/seals-124876>

Nutzungsbedingungen

Die ETH-Bibliothek ist die Anbieterin der digitalisierten Zeitschriften auf E-Periodica. Sie besitzt keine Urheberrechte an den Zeitschriften und ist nicht verantwortlich für deren Inhalte. Die Rechte liegen in der Regel bei den Herausgebern beziehungsweise den externen Rechteinhabern. Das Veröffentlichen von Bildern in Print- und Online-Publikationen sowie auf Social Media-Kanälen oder Webseiten ist nur mit vorheriger Genehmigung der Rechteinhaber erlaubt. [Mehr erfahren](#)

Conditions d'utilisation

L'ETH Library est le fournisseur des revues numérisées. Elle ne détient aucun droit d'auteur sur les revues et n'est pas responsable de leur contenu. En règle générale, les droits sont détenus par les éditeurs ou les détenteurs de droits externes. La reproduction d'images dans des publications imprimées ou en ligne ainsi que sur des canaux de médias sociaux ou des sites web n'est autorisée qu'avec l'accord préalable des détenteurs des droits. [En savoir plus](#)

Terms of use

The ETH Library is the provider of the digitised journals. It does not own any copyrights to the journals and is not responsible for their content. The rights usually lie with the publishers or the external rights holders. Publishing images in print and online publications, as well as on social media channels or websites, is only permitted with the prior consent of the rights holders. [Find out more](#)

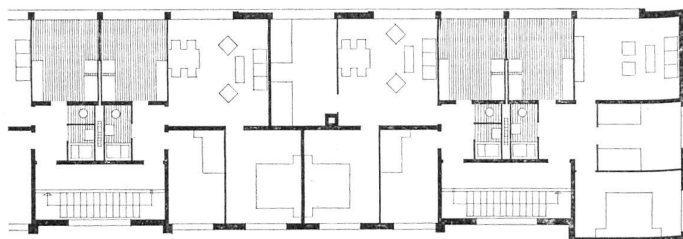
Download PDF: 25.12.2025

ETH-Bibliothek Zürich, E-Periodica, <https://www.e-periodica.ch>

Lieu : Serrières.

Maître de l'ouvrage : S. I. Rond-Point II SA.

Architecte : Bureau d'architecture Pizzera, Neuchâtel.



Plan 1 : 300.

Importance de la réalisation : nombre d'immeubles : 2 ;
nombre de logements : 60.

Année de construction : 1957.

Surface de la parcelle : 3483 m².

Surface totale des planchers habitables : 3950 m².

Cube construit : 17 200 m³.

Prix du terrain par m², y compris aménagements extérieurs : environ Fr. 30.—.

Prix de la construction par m³ : Fr. 88.20.

Loyers mensuels, sans abonnement d'eau ni chauffage : trois chambres : Fr. 100.— ; quatre chambres : Fr. 120.—.

Description sommaire de la construction : murs en doubles rangs de briques de terre cuite, dalle pleine en béton armé, toiture plate, chauffage central général, eau chaude par boiler individuel.

Revêtements, équipement :

Chambres : murs : papiers peints ; sol : linoléum.

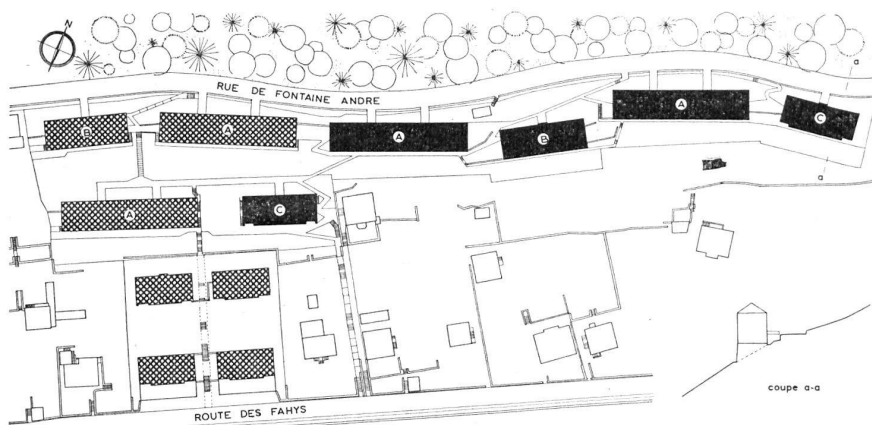
Cuisine : murs : peinture à l'huile ; sol : mosaïque ciment ; équipement : un boiler 100 l., un buffet, un évier en grès Linth.

Bains, W.-C. : murs : peinture et faïence ; sol : mosaïque ciment ; équipement : W.-C., lavabo, baignoire fauteuil.

Lieu : Fontaine-André, Neuchâtel.

Maître de l'ouvrage : Coopérative d'habitation « Mon Logis », Neuchâtel. Fonds de secours Haeflinger SA, Neuchâtel.

Architecte : P.-A. Rochat, Neuchâtel.



Plan d'ensemble 1 : 2500. Voir les plans à la page précédente.

Réalisation : 2 immeubles type A de 28 logements ;
1 immeuble type B de 18 logements ; 2 immeubles type C de 14 logements ; soit 5 immeubles avec 102 logements.

Année de construction : 1955-1956.

Surface parcelle groupe HLM (102 logements) :
4829 m².

Surface totale des planchers : 6747 m².

Cube total des cinq immeubles : 28 900 m³.

Prix du m³ de construction : Fr. 85.45.

Remarque : Le terrain très escarpé (pente de 40 à 70 %) et en nature de rocher a nécessité un cube important du sol au niveau des caves. Ces ouvrages ont occasionné une augmentation du cube normal représentant environ Fr. 4.30 par m³.

Prix du terrain, y compris aménagements extérieurs :
Fr. 80 000.—.

Loyers mensuels : quatre chambres : Fr. 115.— ; trois chambres : Fr. 95.— ; deux chambres : Fr. 80.—.

Construction : murs extérieurs terre cuite 23 cm., vide,

planches de plâtre ou terre cuite 6 cm. ; dalles béton armé 14 cm. isolées sur cave et sous combles ; chape isolante Algaflor ; cuisines et bains : carrelage sur isolation ; chambres et vestibules : linoléum sur isolation ; fenêtres double vitrage ; portes unies (alvéoles) ; balcons : fond béton ; murs chambres : plâtre et papiers peints ; cuisines : faïence et peinture à l'huile.

Équipement :

Bains : baignoire, lavabo, W.-C., boilers électriques 120 et 100 l.

Cuisines : bloc évier chromé, armoires basses et hautes ; cuisson électrique et gaz.

Chambres et vestibules : armoires 3 m³ environ.

Galets et caves pour chaque logement, balcons ; buanderie avec machine à laver automatique ; garage pour vélos ; étendages intérieurs et extérieurs.

Chauffage général à distance, automatique, au charbon, pour 102 logements.

Neuchâtel S.I. Rond-Point S.A. Serrières

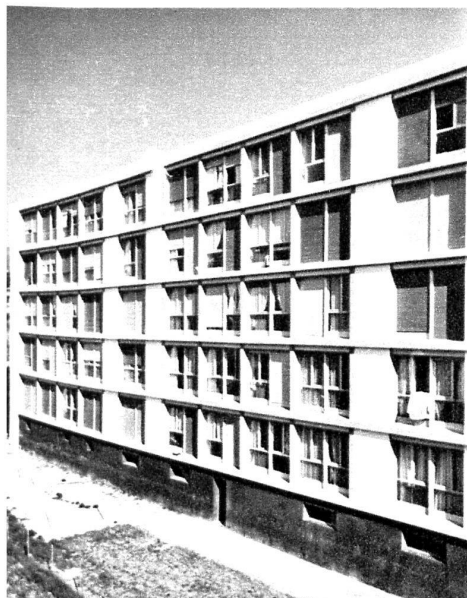


Photo J. Schœpflin



Neuchâtel Coopérative « Mon logis » Groupe de Fontaine-André

Photos « Habitation »

