

**Zeitschrift:** Habitation : revue trimestrielle de la section romande de l'Association Suisse pour l'Habitat

**Herausgeber:** Société de communication de l'habitat social

**Band:** 31 (1959)

**Heft:** 3

**Artikel:** Les tours "Altwyler" à Berne

**Autor:** [s.n.]

**DOI:** <https://doi.org/10.5169/seals-124843>

### **Nutzungsbedingungen**

Die ETH-Bibliothek ist die Anbieterin der digitalisierten Zeitschriften auf E-Periodica. Sie besitzt keine Urheberrechte an den Zeitschriften und ist nicht verantwortlich für deren Inhalte. Die Rechte liegen in der Regel bei den Herausgebern beziehungsweise den externen Rechteinhabern. Das Veröffentlichen von Bildern in Print- und Online-Publikationen sowie auf Social Media-Kanälen oder Webseiten ist nur mit vorheriger Genehmigung der Rechteinhaber erlaubt. [Mehr erfahren](#)

### **Conditions d'utilisation**

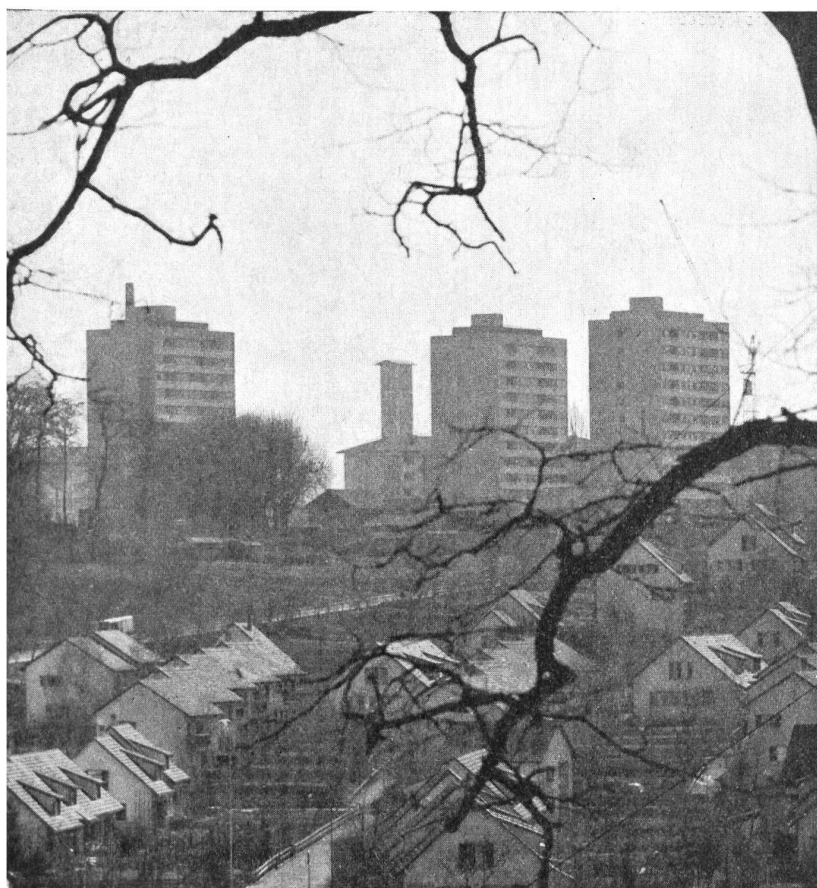
L'ETH Library est le fournisseur des revues numérisées. Elle ne détient aucun droit d'auteur sur les revues et n'est pas responsable de leur contenu. En règle générale, les droits sont détenus par les éditeurs ou les détenteurs de droits externes. La reproduction d'images dans des publications imprimées ou en ligne ainsi que sur des canaux de médias sociaux ou des sites web n'est autorisée qu'avec l'accord préalable des détenteurs des droits. [En savoir plus](#)

### **Terms of use**

The ETH Library is the provider of the digitised journals. It does not own any copyrights to the journals and is not responsible for their content. The rights usually lie with the publishers or the external rights holders. Publishing images in print and online publications, as well as on social media channels or websites, is only permitted with the prior consent of the rights holders. [Find out more](#)

**Download PDF:** 25.12.2025

**ETH-Bibliothek Zürich, E-Periodica, <https://www.e-periodica.ch>**



L'ensemble des maisons-tours vu de l'ouest. (Photo Walter Studer, Berne.)

## Les tours «Altwyler» à Berne

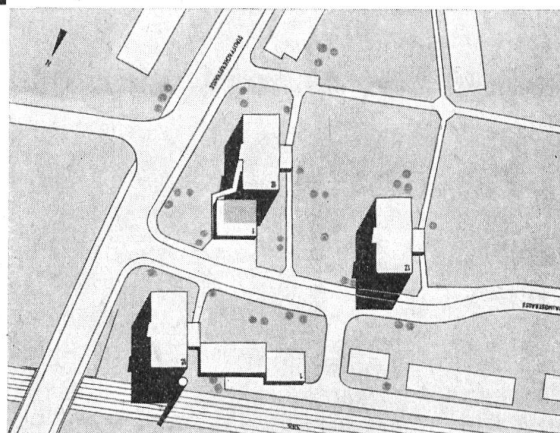
Construction 1956-1957.

Collège d'architectes: Eduard Helfer, Ernst Wirz, Vincenzo Somazzi, Berne.

Ingénieur: Jakob Schneider, SIA, Berne.

Le terrain d'Altwyler est au nord de Berne. Au milieu d'un quartier récent de constructions à plusieurs étages, il s'est agi de construire un nombre important de logements économiques. Une construction communale aurait certainement coûté trop cher; ainsi fut créée la Société immobilière Wyler, qui se fit un devoir de mettre les logements qu'elle allait construire à la disposition de l'Office communal du logement.

Quatre étapes furent prévues: la première, comprenant trois blocs à trois étages, fut achevée voici deux ans par l'architecte Eduard Helfer. Une seconde étape voit l'érection de 65 grands logements, d'après les plans de l'architecte Robert Wyss. La troisième, achevée en 1957, comprend les trois maisons-tours, une école maternelle,



Plan de situation 1: 2300.

des locaux pour le Service du feu, pour le chauffage à distance de l'ensemble et pour la voirie. Les travaux sont l'œuvre des architectes Helfer, Wirz et Somazzi. Une dernière maison-tour est enfin en construction à l'angle de la Scheibenstrasse et de la Standstrasse. Enfin, une ultime étape prévoit la création d'une maison pour personnes âgées. L'indice d'utilisation (rapport de la surface totale des planchers à la surface du terrain) a été fixé pour les maisons-tours à 0,7.

### L'organisation des maisons-tours

Le plan des bâtiments est basé sur un entraxe de 3,5 m. imposé par les nécessités statiques. Les dimensions extérieures et



Photos Walter Studer, Berne.



Vue prise du nord-ouest.

le nombre d'étages étaient imposés. On a cherché l'ensoleillement maximum de tous les logements, la réunion des locaux sanitaires et une bonne isolation phonique. Chaque étage comprend 2 logements de  $4\frac{1}{2}$  pièces, un logement de 2 pièces et un de 1 pièce.

Le rez-de-chaussée est occupé par les entrées et par les locaux secondaires pour armoires à pots à lait, vélos, voitures d'enfants et par des réduits. Au sous-sol se trouvent les abris PA et les caves. Une cage d'escalier avec deux ascenseurs et une descente d'ordures constituent les liaisons verticales. En guise de sorties de secours on a aménagé des trous dans les balcons et des échelons fixes. Quatre buanderies avec des machines à laver entièrement automatiques et des séchoirs sont installées sur chacune des terrasses supérieures. L'équipement des logements est simple et propre à sa destination. Sol des chambres: parquet collé sur chape isolante; parois: enduit teinté en faserite; plafond au mortier fin; cuisines (réduites à des niches dans les petits logements): évier acier inoxydable combiné avec cuisinière; armoires à vêtements, à vaisselle et à balais dans chaque logement; toutes les pièces de séjour s'ouvrent au midi sur des loggias protégées du vent.



Les immeubles et leur zone de verdure. (Photo Fernand Rausser, Berne.)

## Construction

Huit murs de refend perpendiculaires à la façade et treize planchers d'étage constituent le système porteur. Un radier continu répartit également les charges sur le terrain. Tous les panneaux préfabriqués constituant les parapets et les allèges furent montés très rapidement à la grue. Le montage des grands éléments de fenêtres et de portes-fenêtres se fit de la même façon. Pour éviter tout risque de dégradation des enduits ou des peintures, tous les parements extérieurs sont soit en béton apparent, soit en pierre artificielle, dans leur tonalité originale.

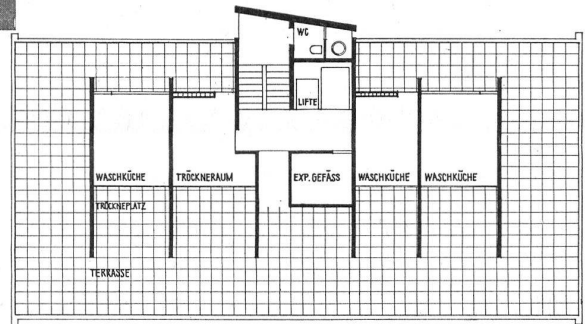
## Aménagements extérieurs

Une attention soutenue a été vouée à l'étude des jardins. Tout est conçu en fonction des tours. Des places de repos et de jeux pour les mamans et les petits enfants sont spécialement aménagées; une petite colline artificielle servira aux jeux des plus grands. Les fleurs, les groupes d'arbres, les surfaces de gazon ont été largement distribués partout.

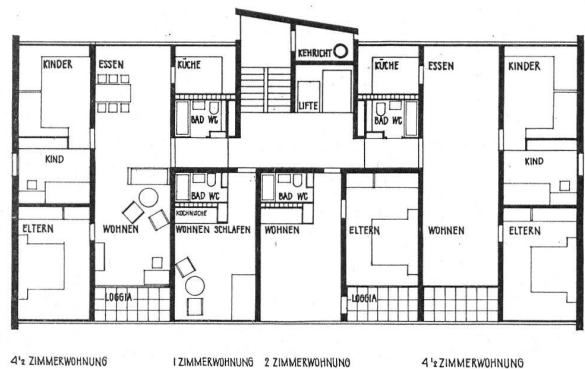
Cube de construction par maison-tour: 12 460 m<sup>3</sup>.

Coût de construction par m<sup>3</sup>: 113 fr. 90.

Combles 1: 300.



Étage courant 1: 300.



4 1/2 ZIMMERWOHNUNG

1 ZIMMERWOHNUNG 2 ZIMMERWOHNUNG

4 1/2 ZIMMERWOHNUNG

Rez-de-chaussée 1 300.

