

Zeitschrift: Habitation : revue trimestrielle de la section romande de l'Association Suisse pour l'Habitat

Herausgeber: Société de communication de l'habitat social

Band: 30 (1958)

Heft: 10

Rubrik: Informations

Nutzungsbedingungen

Die ETH-Bibliothek ist die Anbieterin der digitalisierten Zeitschriften auf E-Periodica. Sie besitzt keine Urheberrechte an den Zeitschriften und ist nicht verantwortlich für deren Inhalte. Die Rechte liegen in der Regel bei den Herausgebern beziehungsweise den externen Rechteinhabern. Das Veröffentlichen von Bildern in Print- und Online-Publikationen sowie auf Social Media-Kanälen oder Webseiten ist nur mit vorheriger Genehmigung der Rechteinhaber erlaubt. [Mehr erfahren](#)

Conditions d'utilisation

L'ETH Library est le fournisseur des revues numérisées. Elle ne détient aucun droit d'auteur sur les revues et n'est pas responsable de leur contenu. En règle générale, les droits sont détenus par les éditeurs ou les détenteurs de droits externes. La reproduction d'images dans des publications imprimées ou en ligne ainsi que sur des canaux de médias sociaux ou des sites web n'est autorisée qu'avec l'accord préalable des détenteurs des droits. [En savoir plus](#)

Terms of use

The ETH Library is the provider of the digitised journals. It does not own any copyrights to the journals and is not responsible for their content. The rights usually lie with the publishers or the external rights holders. Publishing images in print and online publications, as well as on social media channels or websites, is only permitted with the prior consent of the rights holders. [Find out more](#)

Download PDF: 13.01.2026

ETH-Bibliothek Zürich, E-Periodica, <https://www.e-periodica.ch>

Informations

Méditerranée—Léman

L'aménagement du canal du Rhône au Rhin serait peut-être une utopie s'il n'y avait les besoins d'électricité. La construction d'usines hydro-électriques sur le Rhône, comme sur l'Aar, permet de rendre navigables des tronçons importants. Etant donné les besoins de la France en énergie électrique, qui augmentent de 2,5 milliards de kilowattheures par an, il n'est pas chimérique d'espérer, pour un avenir relativement proche, la libre circulation des chalands de la Méditerranée au Léman.

«Le Transhelvétique», organe de l'Association vaudoise pour la navigation du Rhône au Rhin, publie des renseignements intéressants à cet égard. Sur le Bas-Rhône, à partir d'Arles, limite du Rhône maritime, seront construites les usines de Tarascon (capacité 135 000 kW.), d'Avignon (100 000 kW.) et de Caderousse (140 000 kW.). Plus en amont, l'ouvrage de Donzère-Mondragon (300 000 kW.) a été inauguré en 1952; ce seul ouvrage a créé des conditions de navigation idéales sur 62 km., provoquant déjà une augmentation du tonnage du port de Lyon. En amont de Montélimar, le palier de Baix—Le Logis-Neuf (190 000 kW.) a été mis en chantier l'année passée. Des usines sont prévues à Beauchastel, Valence, Tournon, Saint-Rambert-d'Albon et Estressin. Un canal est prévu qui contournera Lyon, reliant le Bas-Rhône et le Haut-Rhône.

Sur le Haut-Rhône, le palier de Cusset-Jonage existe depuis 1897, amélioré par le barrage de Jons construit en 1932-1936. Cinq nouvelles usines sont prévues: Loyettes, Sault-Brénaz, Brégnier, Belley et Chautagne. Plus en amont se trouvent l'usine de Seyssel, construite de 1947 à 1952, et celle de Génissiat (420 000 kW.), exploitée depuis 1948; le grand lac de retenue de Génissiat a noyé la perte du Rhône, important obstacle à la navigation.

Sur le Rhône genevois, le projet d'usine de l'Etournel fera la liaison entre le tronçon de Génissiat et ceux de Chancy-Pougny (mise en service en 1924) et de Verbois (entrée en activité en 1943). «Le Transhelvétique» conclut: «Quand peut-on compter réaliser la voie navigable de la Méditerranée au lac Léman? L'époque de cette réalisation dépend principalement de la célérité avec laquelle on procédera à l'équipement électrique du Rhône; cette célérité étant elle-même soumise au rythme de l'augmentation de la consommation d'électricité qui, en France également, double en dix ans. Dans ces circonstances, l'ouverture de la voie navigable du Rhône pourrait se faire beaucoup plus tôt qu'on ne le croyait jusqu'ici.» G.P.V.

Propriétaires d'immeubles!

Pour lutter contre le capricorne des maisons et les autres parasites du bois, nous vous offrons le

contrôle gratuit

de la charpente de votre bâtiment. Il suffit de se référer à cette annonce. Ecrivez une carte postale ou téléphonez à la maison spécialisée

L. GUGGISBERG

Protection du bois

Ancienne-Douane 1 **LAUSANNE**
Téléphone (021) 23 68 71

BENDIX

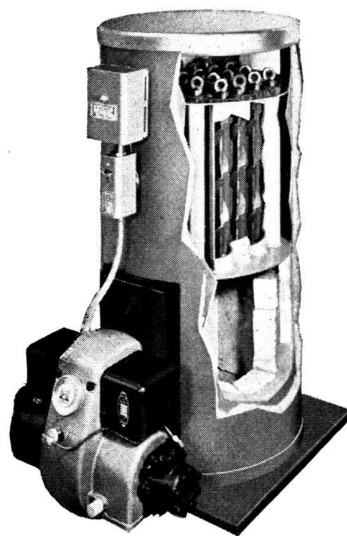
100 % automatique

lave pour vous

Joseph DIÉMAND S.A.
Agence pour Lausanne et environs

C É R A M A T I C

le dernier cri du chauffage automatique. -
Maintenant aussi avec service d'eau chaude!



A chauffage au mazout, il faut chaudière appropriée!

Livraison exclusivement par les installateurs en chauffage.

Demandez démonstration à :

GRANUM S. A. - NEUCHÂTEL
Avenue Rousseau 5 - Téléphone (038) 5 34 87



**Air et lumière
engendrent santé**

La fenêtre basculante toujours à l'avant-garde du progrès

JAMES GUYOT SA
La Tour-de-Peilz Tél. 021/5 5185