

Zeitschrift: Habitation : revue trimestrielle de la section romande de l'Association Suisse pour l'Habitat

Herausgeber: Société de communication de l'habitat social

Band: 30 (1958)

Heft: 3

Rubrik: Informations

Nutzungsbedingungen

Die ETH-Bibliothek ist die Anbieterin der digitalisierten Zeitschriften auf E-Periodica. Sie besitzt keine Urheberrechte an den Zeitschriften und ist nicht verantwortlich für deren Inhalte. Die Rechte liegen in der Regel bei den Herausgebern beziehungsweise den externen Rechteinhabern. Das Veröffentlichen von Bildern in Print- und Online-Publikationen sowie auf Social Media-Kanälen oder Webseiten ist nur mit vorheriger Genehmigung der Rechteinhaber erlaubt. [Mehr erfahren](#)

Conditions d'utilisation

L'ETH Library est le fournisseur des revues numérisées. Elle ne détient aucun droit d'auteur sur les revues et n'est pas responsable de leur contenu. En règle générale, les droits sont détenus par les éditeurs ou les détenteurs de droits externes. La reproduction d'images dans des publications imprimées ou en ligne ainsi que sur des canaux de médias sociaux ou des sites web n'est autorisée qu'avec l'accord préalable des détenteurs des droits. [En savoir plus](#)

Terms of use

The ETH Library is the provider of the digitised journals. It does not own any copyrights to the journals and is not responsible for their content. The rights usually lie with the publishers or the external rights holders. Publishing images in print and online publications, as well as on social media channels or websites, is only permitted with the prior consent of the rights holders. [Find out more](#)

Download PDF: 12.01.2026

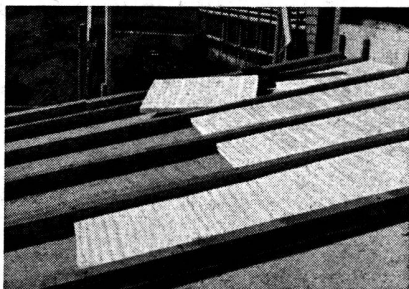
ETH-Bibliothek Zürich, E-Periodica, <https://www.e-periodica.ch>

A l'œuvre on connaît l'artisan...

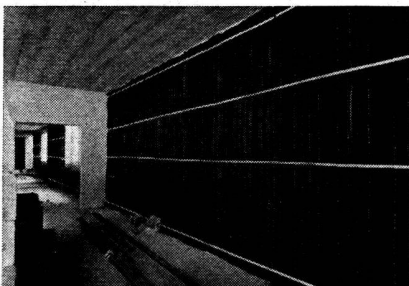
Aussitôt qu'un bâtiment est terminé, on peut juger de l'art de l'architecte qui l'a fait. Mais même si ce bâtiment fait l'objet des plus grands éloges, seules les années montreront si vraiment le constructeur peut se féliciter de son œuvre.

La maçonnerie présentera-t-elle des traces d'humidité? Les parois humides sont malsaines et sont une source de réparations. La maison pourra-t-elle braver le froid et la chaleur? Lorsque les parois sont trop froides, tout le chauffage possible n'arrive pas à rendre une pièce confortable. Le toit est-il isolé ou bien faudra-t-il, en hiver, jeter de l'argent par la cheminée? Et qu'en est-il du passage du son à travers les plafonds et les parois? Lorsqu'on entend chaque pas du voisin, chaque conversation, sa radio, tout le modernisme des installations ne réussit pas à créer un véritable confort. C'est dommage, dans une conception architecturale très réussie, de voir que le problème de l'isolation a été négligé pour des raisons de petites et prétendues économies.

Si l'on examine objectivement le problème de l'isolation et que l'on prenne pour base un matériau d'isolation de haute qualité, tel que les fibres de verre VETROFLEX, on obtiendra des résultats tout à fait surprenants. Les frais d'une telle isolation ne se montent généralement qu'à 2 à 3 % de la somme de la construction. Mais on peut déjà mettre en regard de cela des économies importantes dans le coût du bâtiment, des économies sur les autres matériaux, sur une installation de chauffage plus petite et,



Isolation du toit du bâtiment scolaire de Chriesweg Zurich.



Isolation de parois extérieures avec des matériaux VETROFLEX.

si l'on calcule le bâtiment au prix par mètre cube, des gains d'espace, grâce à des épaisseurs de parois plus faibles, une chaufferie plus petite et surtout de plus grandes possibilités d'utiliser l'étage de galetas. Mais les économies durables et qui se reproduisent constamment dans un bâtiment terminé sont encore beaucoup plus importantes. C'est ainsi que les économies réalisées sur le chauffage amortissent à elles seules, en 3-4 ans, tous les frais des isolations thermiques de fibres de verre. On peut fournir facilement la preuve qu'une isolation en fibres de verre calculée d'une façon juste est, malgré le faible renchérissement du coût de construction, une excellente affaire du point de vue financier. Pour toutes vos isolations contre le froid, la chaleur et le bruit, choisissez ce merveilleux isolant: la FIBRE DE VERRE VETROFLEX.

Les fibres de verre VETROFLEX sont inorganiques, incombustibles, non hygroscopiques, imputrescibles; elles arrêtent le feu, elles ont un coefficient de conductibilité thermique extrêmement bas, elles ne vieillissent pas, ne s'émiettent pas, ne se tassent pas et restent élastiques d'une façon durable. Références brillantes à disposition. Le département technique de Fibres de Verre S. A. vous fera volontiers parvenir tous les calculs techniques, des offres et des conseils sans engagement.

Les fibres de verre VETROFLEX préservent du froid, endiguent la chaleur, absorbent le son dans tous les cas.

FIBRES DE VERRE S. A. - Usine à Lucens. Administration: Lausanne, chemin des Magnolias 2.

INFORMATIONS

Renseignements commerciaux

SA Oederlin & Cie, Baden

Fabrique de robinetterie et fonderies

Foire suisse d'échantillons, Bâle, 12-22 avril - Halle 5, stand 1082

Cette entreprise argovienne de l'industrie métallurgique et fabrique de robinetterie fête dans le courant de cette année son centenaire. Avec une fierté bien légitime, elle a contribué pour sa part à l'amélioration du confort et de l'hygiène sanitaire en créant une robinetterie moderne et appropriée.

A l'occasion de son jubilé, elle a choisi comme thème de son exposition: la robinetterie à travers les âges et dans la technique. L'eau, comme élément naturel, est suivie depuis sa source et les stations de pompage jusque dans les immeubles et dans l'indus-



trie. La comparaison entre les installations hygiéniques modernes et les débuts plutôt modestes du siècle dernier est mise en évidence. Des statistiques renseignent sur le niveau élevé de la technique sanitaire en Suisse et sur la consommation d'eau toujours plus grande.

D'autres tableaux démontrent les besoins toujours croissants de l'industrie en soupapes de qualité répondant aux besoins de la technique moderne. La vapeur, le gaz, l'air comprimé, les acides et autres fluides exigent des organes de réglage spéciaux pour lesquels la construction et la matière première doivent convenir à leur usage. A elle seule, la Maison Oederlin expose à son stand toute la gamme de robinetterie et pièces d'appareils en laiton, bronze au zinc, bronze à l'étain, cuivre, aluminium, élektron, acier au nickel-chrome et en résine synthétique à couler et qui se différencient en outre par différents alliages et traitements de surface.

L'exposition est complétée par des tableaux démontrant d'autres articles faisant également partie du riche programme de fabrication de cette entreprise: fonte au sable et en coquilles, pièces matriquées à chaud, matériel de raccordement pour conduites électriques pour la construction de rous-stations et de lignes à haute tension, raccords à souder NIBCO pour tube de cuivre.

Cette exposition jubilaire de la Maison Oederlin est d'un intérêt général et mérite d'être visitée, non seulement par les hommes du métier, mais aussi par le grand public, y compris la femme suisse et la jeunesse. L'impression qui s'en dégage est celle d'une contribution active de l'industrie suisse de la robinetterie au bien-être de notre peuple.

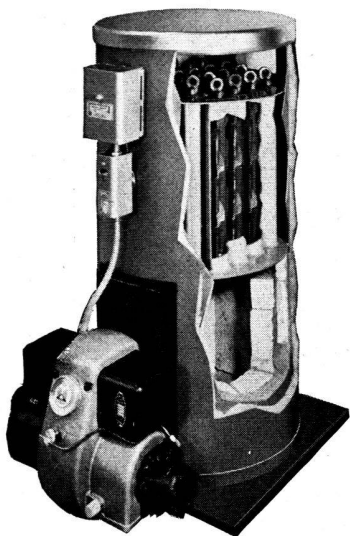
SA pour l'Industrie céramique, Laufon

Cette année aussi, la SA pour l'industrie céramique de Laufon est représentée par deux stands à la Foire d'échantillons. Au stand N° 4666, halle 13, elle fait voir trois cuisines modèles qui fournissent la preuve par les solutions esthétiques que les évier en grès conviennent parfaitement à l'agencement des cuisines modernes. Le stand N° 2971, halle 8, montre le nouveau lavabo à

A chauffage au mazout, il faut chaudière appropriée!

CÉRAMATIC

le dernier cri du chauffage automatique. -
Maintenant aussi avec service d'eau chaude!



Livraison exclusivement par les installateurs en chauffage.

Demandez démonstration à :

GRANUM S. A. - NEUCHÂTEL
Avenue Rousseau 5 - Téléphone (038) 5 34 87

murer modèle «SIMME» et le modèle «SARINE» dans différentes grandeurs, ainsi que le lavabo «ALBULA». En outre, les nouvelles couleurs de carreaux en faïence, exposées à ce même stand, rencontreront sans doute l'intérêt des visiteurs de la foire. Ces nouvelles couleurs - conjointement avec les nouveaux formats 10/20 cm. et 7 1/2/15 cm. - donnent une idée du niveau remarquable de la manufacture de carreaux en faïence à Laufon. Les revêtements de mur sont complétés d'une façon harmonieuse par les carrelages en carreaux de grès cérame LAUFON de qualité éprouvée. A part les carreaux 10/10 cm., il se trouve quelques exemples de mosaïque de grès 2/2 cm.

Commission économique pour l'Europe

Nouvel examen approfondi des problèmes du logement

Les problèmes relatifs au financement du logement en Europe ont constitué l'un des sujets principaux discutés par le Comité de l'habitat de la Commission économique pour l'Europe des Nations Unies (CEE), au cours de la quinzième session qu'elle a tenue à Genève.

L'examen du financement du logement avait été préparé dans une étude établie par des rapporteurs représentant les différentes parties de l'Europe, les Etats-Unis d'Amérique et le secrétariat. Le comité a longuement examiné cette étude et les conclusions présentées à ce sujet. Considérant son importance, il a jugé nécessaire d'approfondir cette étude et d'en poursuivre l'examen à sa prochaine session.

Il faut souligner également la recommandation adoptée par le comité de voir organiser un programme à long terme de voyages d'études, ainsi que l'exposé fait par le président du Conseil international du bâtiment pour la recherche, l'étude et la documentation (CIB) sur les travaux menés à bien et les travaux entrepris par cette organisation.

Parmi les différents points qui étaient à l'ordre du jour du comité et qui ont été discutés au cours de la session, il faut citer tout particulièrement le *programme de voyages d'études*.

En raison de l'utilité de ces visites et du nombre croissant d'invitations qui lui ont été adressées, le comité a tenu à mettre au point un programme de voyages d'études à long terme prévoyant chaque année un voyage important après la session de printemps et un voyage de courte durée permettant de voir plusieurs réalisations après la session d'automne. Ce programme qui s'étend déjà jusqu'en 1961 prévoit un voyage d'études au mois de juin 1958 en Tchécoslovaquie, et à Stuttgart en novembre de la même année. En 1959, après la session de prin-

Dimensions standard :
280×175 cm. = 4,9 m²
10 13 16 19 22 25 30 mm.

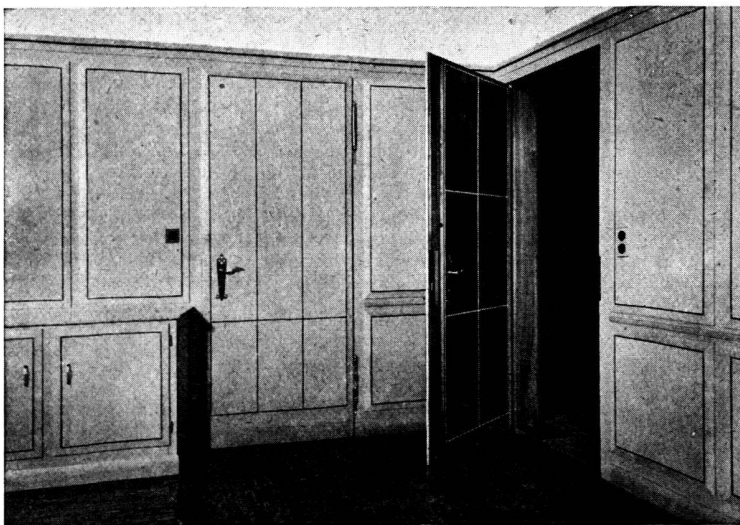
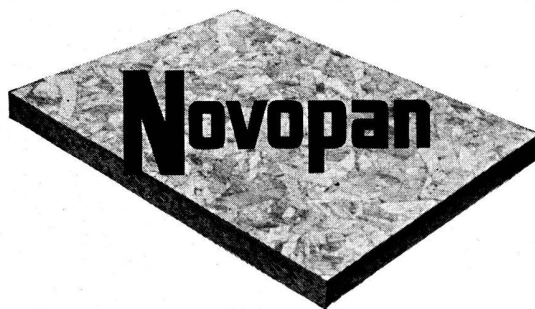
Dimensions spéciales :
200×172 cm. = 3,44 m²
30 36 40 mm.

222×172 cm. = 3,818 m²
30 36 40 mm.

Dimensions standard :
276×272 cm. = 4,747 m²
36 40 mm.

Dimensions spéciales :
212×172 cm. = 3,646 m²
30 36 40 mm.

242×172 cm. = 4,162 m²
10 13 22 25 mm.



Le NOVOPAN est le panneau le plus vendu au monde! Il doit son succès aux excellentes propriétés de sa structure en trois couches qui en assure l'extraordinaire stabilité, puis à son prix avantageux et enfin au service de renseignements techniques gratuits qui bénéficie de la plus grande expérience.

Les avantages qu'offrent les panneaux NOVOPAN dans l'ameublement et l'agencement sont incontestables. Plus d'un million de panneaux utilisés en Suisse prouvent la reconnaissance et la grande confiance que les milieux professionnels témoignent au NOVOPAN.

NOVOPAN SA
Service technique

KLINGNAU
Tél. (056) 5 13 35

temps, un voyage en URSS et, en principe, un voyage aux pays scandinaves au printemps 1960.

La coopération avec les organismes internationaux

A la demande du comité, le président du CIB a tracé dans ses grandes lignes un programme complet de documentation, programme dans le cadre duquel auraient lieu les échanges de publications techniques, de bibliographies et d'information sur le logement et la construction. Le comité a relevé que ces travaux seraient exécutés d'après un plan sans but lucratif, mais autofinancé grâce aux seuls abonnements.

D'autre part, il faut souligner tout particulièrement le nombre important d'organisations intéressées aux problèmes du logement, de la construction et de l'urbanisme qui étaient présentes à cette session. Un grand nombre de représentants de celles-ci ont tenu à rendre compte de leurs travaux et, après avoir souligné l'intérêt que présentent pour leurs organismes les travaux et les publications du Comité de l'habitat, ont tenu à marquer à nouveau leur intention de développer plus encore la coopération instituée entre eux, le Comité de l'habitat et son secrétariat. Il est à noter que les représentants de la Fédération mondiale des anciens combattants ont fait savoir que leur organisation préparait un rapport spécial sur le problème du logement des invalides, qui sera présenté au comité lors de sa seizième session. Des déclarations faites par les représentants des organisations syndicales, l'Alliance coopérative internationale, le Conseil international du bâtiment pour la recherche, l'étude et la documentation, l'Union internationale des architectes et d'autres encore, il ressort une volonté de participation plus étroite aux travaux du comité.

Programme des travaux futurs

Le comité a décidé que plusieurs études seraient mises en chantier et seraient réalisées grâce à la collaboration de rapporteurs et du secrétariat. Elles auront pour sujet: la politique des gouvernements et le coût de la construction; la standardisation et la coordination modulaire; l'habitat rural; l'élaboration d'un programme de construction de maisons, la lutte contre les logements insalubres et l'utilisation de l'espace dans les logements de type courant.

A la suite d'une proposition présentée par la Yougoslavie et la Suède, le comité a demandé que des rapporteurs de ces deux pays fassent une étude sur les travaux à réaliser sur les relations entre la disposition et la densité des maisons en ce qui concerne la situation et le coût de la construction.

Papiers peints

choix complet
et spécialités à des
prix intéressants

Lausanne
Rue Etraz 9
Téléphone 22 78 49

Reymond & Jaquier s.a.

E. WEBER

ÉLECTRICITÉ

Grand choix d'appareils
ménagers et lustrerie

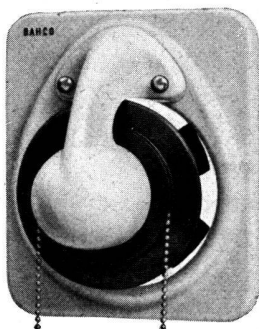
LAUSANNE RUE NEUVE 3 TÉLÉPHONE 23 46 97

Pour votre Chauffage au mazout

les spécialistes: **E. CANOVA & FILS**

Serrurerie, mécanique, chaudronnerie, appareillage, installateurs, représentants des brûleurs
Cuenod, services d'entretien.
LAUSANNE - Borde 18 - Tél. 24 06 77

Aération de cuisines 10-20 fois plus rapide par le



Ventilateur de cuisine

Par lui, élimination de dépressions graisseuses (réduction des frais de nettoyage et d'entretien), réduction de pertes de chaleur en hiver et,

comme avantage maximum:

Plus jamais d'odeurs de cuisson dans les logements

Ce n'est pas en vain que, par exemple, 9 ménages américains sur 10 ont une installation de ventilateurs de cuisines.

Pourquoi la ménagère suisse renoncerait-elle à ce supplément de confort?

De plus amples données par le représentant général:

Walter Widmann S. A. Zurich 1

Löwenstrasse 20 Téléphone (051) 27 39 96

STELLA

PEINTURES MODERNES POUR LE BATIMENT



ASTRALO

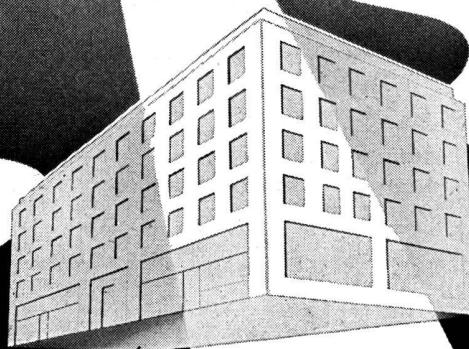
BADIGEON A L'EAU FROIDE

ASTRALIN

PEINTURE-DISPERSION POUR INTÉRIEUR

ASTRALEX

PEINTURE-DISPERSION POUR EXTÉRIEUR



STELLA S.A.

FABRIQUE DE VERNIS - COULEURS
ET ENCRE D'IMPRIMERIE

CHÂTELAINE - GENÈVE

Tél. (022) 33 42 60