

**Zeitschrift:** Habitation : revue trimestrielle de la section romande de l'Association Suisse pour l'Habitat

**Herausgeber:** Société de communication de l'habitat social

**Band:** 28 (1956)

**Heft:** 10

**Artikel:** L'exposition "Interbau 57" à Berlin

**Autor:** [s.n.]

**DOI:** <https://doi.org/10.5169/seals-124570>

### **Nutzungsbedingungen**

Die ETH-Bibliothek ist die Anbieterin der digitalisierten Zeitschriften auf E-Periodica. Sie besitzt keine Urheberrechte an den Zeitschriften und ist nicht verantwortlich für deren Inhalte. Die Rechte liegen in der Regel bei den Herausgebern beziehungsweise den externen Rechteinhabern. Das Veröffentlichen von Bildern in Print- und Online-Publikationen sowie auf Social Media-Kanälen oder Webseiten ist nur mit vorheriger Genehmigung der Rechteinhaber erlaubt. [Mehr erfahren](#)

### **Conditions d'utilisation**

L'ETH Library est le fournisseur des revues numérisées. Elle ne détient aucun droit d'auteur sur les revues et n'est pas responsable de leur contenu. En règle générale, les droits sont détenus par les éditeurs ou les détenteurs de droits externes. La reproduction d'images dans des publications imprimées ou en ligne ainsi que sur des canaux de médias sociaux ou des sites web n'est autorisée qu'avec l'accord préalable des détenteurs des droits. [En savoir plus](#)

### **Terms of use**

The ETH Library is the provider of the digitised journals. It does not own any copyrights to the journals and is not responsible for their content. The rights usually lie with the publishers or the external rights holders. Publishing images in print and online publications, as well as on social media channels or websites, is only permitted with the prior consent of the rights holders. [Find out more](#)

**Download PDF:** 16.01.2026

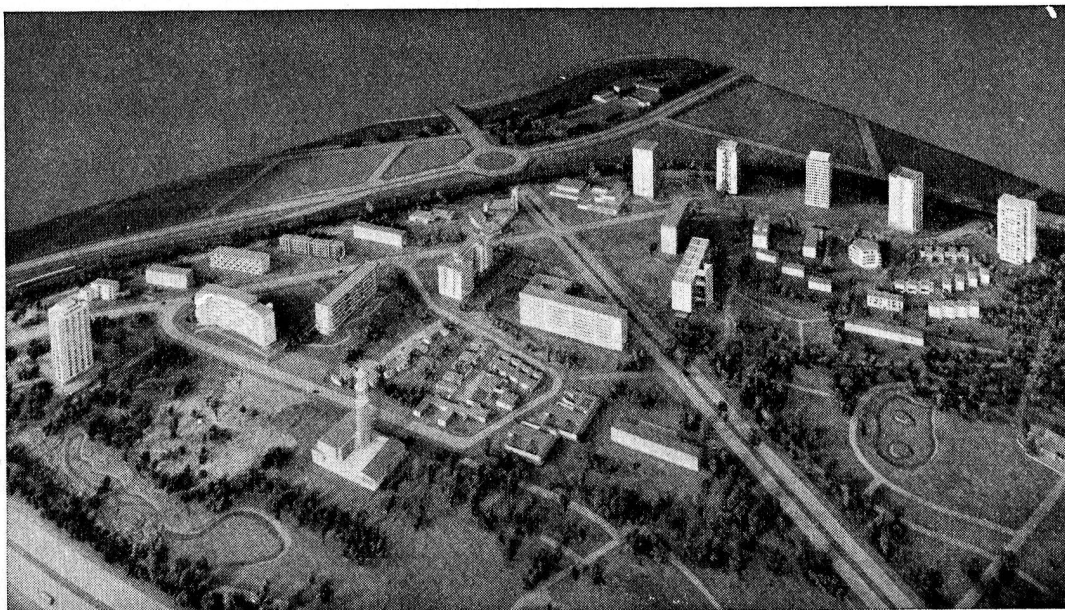
**ETH-Bibliothek Zürich, E-Periodica, <https://www.e-periodica.ch>**





*Détail montrant le sud du quartier Hansa, vu du sud-ouest. (Photo Kessler.)*

*Maquette montrant la partie sud du quartier Hansa, vue depuis le sud-ouest. (Photo Kessler.)*







Maquette montrant la partie sud du quartier Hansa, vue de l'est.

Maquette du nouveau quartier berlinois Hansa, dont la construction sera le centre d'intérêt de l'Exposition internationale du bâtiment (Interbau Berlin 57), en 1957. Ces bâtiments seront construits par : 1. Klaus Müller-Rehm et Gerhard Siegmann (Berlin), immeuble d'appartements de 17 étages ; 3. Alexandre Klein (Israël), immeuble d'habitation de 4 étages ; 4. Richard Henning (Berlin), immeuble d'habitation de 4 étages ; 5. Günther Gottwald (Berlin), immeuble d'habitation de 4 étages ; 6. Günther Wilhelm (Stuttgart), école enfantine ; 7. Walter Gropius, Tac (U.S.A.) et Wils Ebert (Berlin), immeuble d'habitation de 9 étages ; 8. Pierre Vago (France), immeuble d'habitation de 8 étages ; 9. Wassili Luckhardt et Hubert Hoffmann (Berlin) : immeuble d'habitation de 4 étages ; 10. Paul Schneider-Esleben (Dusseldorf), immeuble d'habitation de 4 étages ; 11. Ernest Zinsser et Rudolf Plarre (Hanovre et Berlin), magasins, cinéma, restaurant ; 12. Luciano Baldessari (Italie), maison-tour de 17 étages ; 13. Egon Eiermann (Carlsruhe), immeuble d'habitation de 8 étages ; 14. Oscar Niemeyer Filho (Brésil), immeuble d'habitation de 8 étages ; 15. Fritz Jaenecke et Sten Samuelson (Suède), maison d'habitation de 10 étages ; 16. Alvar Aalto (Finlande), maison d'habitation de 8 étages ; 17. Willi Kreuer (Berlin), église catholique Saint-Ausgar ; 18. Gustave Hassenpflug (Hambourg), maison-tour de 16 étages ; 19. Hans Schwippert (Dusseldorf), maison-tour de 16 étages ; 20. Raymond Lopez et Eugène Beaudouin (France), maison-tour de 16 étages ; 21. J. H. van den Broeck et J. B. Balkema (Pays-Bas), maison-tour de 16 étages ; 22. Ludwig Lemmer (Berlin), église évangélique ; 25. Paul G. R. Baumgarten (Berlin), maison d'habitation de 3 étages ; 28. Otto H. Senn (Suisse), maison d'habitation de 4 étages ; 38. Hans Scharoun (Berlin), maisons familiales de 1 1/2 étage. L'aménagement des jardins et des espaces verts a donné lieu également à des études d'architectes spécialisés.

