

Zeitschrift: Habitation : revue trimestrielle de la section romande de l'Association Suisse pour l'Habitat

Herausgeber: Société de communication de l'habitat social

Band: 28 (1956)

Heft: 9

Rubrik: Informations

Nutzungsbedingungen

Die ETH-Bibliothek ist die Anbieterin der digitalisierten Zeitschriften auf E-Periodica. Sie besitzt keine Urheberrechte an den Zeitschriften und ist nicht verantwortlich für deren Inhalte. Die Rechte liegen in der Regel bei den Herausgebern beziehungsweise den externen Rechteinhabern. Das Veröffentlichen von Bildern in Print- und Online-Publikationen sowie auf Social Media-Kanälen oder Webseiten ist nur mit vorheriger Genehmigung der Rechteinhaber erlaubt. [Mehr erfahren](#)

Conditions d'utilisation

L'ETH Library est le fournisseur des revues numérisées. Elle ne détient aucun droit d'auteur sur les revues et n'est pas responsable de leur contenu. En règle générale, les droits sont détenus par les éditeurs ou les détenteurs de droits externes. La reproduction d'images dans des publications imprimées ou en ligne ainsi que sur des canaux de médias sociaux ou des sites web n'est autorisée qu'avec l'accord préalable des détenteurs des droits. [En savoir plus](#)

Terms of use

The ETH Library is the provider of the digitised journals. It does not own any copyrights to the journals and is not responsible for their content. The rights usually lie with the publishers or the external rights holders. Publishing images in print and online publications, as well as on social media channels or websites, is only permitted with the prior consent of the rights holders. [Find out more](#)

Download PDF: 16.01.2026

ETH-Bibliothek Zürich, E-Periodica, <https://www.e-periodica.ch>

nomiques), il existe de très beaux tapis, faits mécaniquement, et dont les prix sont accessibles à la majorité des foyers. Il s'agit soit de reproduction de tapis anciens ou d'Orient, soit de créations modernes...

Que demandons-nous lorsque nous sommes chez nous? Le repos et du silence. Malheureusement, les habitations modernes sont sonores par tous leurs matériaux, et les canalisations diverses qui les sillonnent propagent le bruit du haut en bas de l'immeuble. Les textiles, le saviez-vous, ont le pouvoir d'absorber les bruits. Ainsi, les tapis - de laine ou même de coton - agissent comme de véritables « amortisseurs de bruit » dans nos maisons.

Jany Aujame, la spécialiste des problèmes d'aménagement intérieur de la revue française *Coopération-Habitation*, après avoir montré quel élément de confort constitue le tapis et la part qu'il apporte à la zone de silence, dans l'habitation, oriente ses lecteurs en ces termes :

« Si vous le pouvez, évitez de faire l'achat d'un tapis lorsque tout sera prêt chez vous. Un tapis a trop d'importance dans le décor d'une pièce pour en être le point final. C'est de cette erreur que provient bien souvent la difficulté d'un choix. Pour pouvoir l'assortir, non seulement au mobilier mais surtout aux murs et aux rideaux, on se contente d'un tapis de teinte neutre.

» Si vous prévoyez l'installation d'une pièce, commencez par acheter un beau tapis selon vos goûts et composez votre décor en fonction des couleurs qu'il vous apporte.

» Mais, naturellement, on ne peut choisir n'importe quel tapis pour une pièce déterminée. Voici quelques brefs conseils pour guider votre choix :

» Si vous avez beaucoup de meubles dans la pièce : un tapis à dessins discrets.

» Si vous avez peu de meubles : un tapis assez orné.

» Si votre pièce est petite : un tapis uni avec bordure en arabesques.

» Si votre mobilier est clair et verni, vous pouvez choisir un tapis de couleurs vives : le reflet de vos meubles l'éclaircira.

» Vous agrandirez votre pièce en y posant une moquette unie.

» Si vous avez de beaux meubles, un tapis foncé les mettra en valeur... mais les marques de pas y sont plus visibles.

» Pour les pièces à grande circulation (entrée, salle de séjour, bureau), prévoyez des tapis à poils ras.

» Pour une chambre, un coin de repos ou de salon, n'hésitez pas à choisir un tapis moelleux, de haute laine. »

Mieux encore, dirons-nous : faites vous-même ce tapis de haute laine. Nous connaissons des jeunes ménages où, pendant les longues soirées d'hiver, mari et femme ont tiré l'aiguille de concert, heureux d'habiller ainsi le sol de la chambre de famille.

INFORMATIONS

Ventes à crédit

Le dernier numéro de *Life* consacre une excellente étude aux ventes à crédit, qui ont atteint un nouveau record en 1955.

Les facilités accordées aux consommateurs dans ce domaine ont véritablement révolutionné le système et le volume des achats.

Au lieu d'économiser durant des années parfois, les Américains peuvent s'offrir immédiatement ce dont ils ont envie, et en jour alors qu'ils sont loin de l'avoir payé.

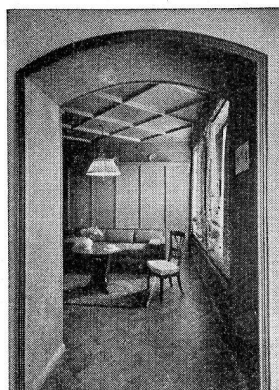
A l'heure actuelle, la moitié au moins des principales acquisitions d'un ménage sont réglées à crédit, et environ 60 % des ventes d'automobiles sont basées sur le même procédé.

L'article de *Life* est illustré de photos très suggestives. L'une d'elles montre une famille américaine devant sa maison, entourée de son

MAESTRIA

La marque des beaux et bons
papiers peints
du spécialiste

Adolphe Meystre s. a. - Saint-Pierre 2 - Lausanne



MENUISERIE ET ÉBÉNISTERIE **MODERNES** S. A.

LAUSANNE

La Perraudettaz
Chemin du Levant
Téléphone 28 10 21

Travaux soignés en tous genres
Bâtiments Magasins Bureaux
Ouvrages d'art
Réparations Transformations

Installations sanitaires
Eau - Gaz
Ferblanterie
Couverture

ALBERT GREMPER LAUSANNE

Av. Tivoli 64 - Tél. 22 52 63 - Appart. 24 67 13

Maîtrises fédérales

Projets et devis

Les grands spécialistes en

Tapis
Linoléum
Parquet-liège

Plastofloor
Sols en caoutchouc
Sols en Asphalt-Tiles



P. König & Cie.

Bâtiment Ciné Rex, Petit-Chêne

LAUSANNE Tél. 22 55 41



La maison de confiance

J. R O D
S. A.

Rue Galliard 2 - St-Roch
LAUSANNE
Téléphone 22 39 61

CARRELAGES
REVÊTEMENTS



**FORCE
LUMIÈRE
TÉLÉPHONE**

Grand choix de lustrerie
et d'appareils ménagers

ÉLECTRICITÉ H. RANDIN S.A. LAUSANNE
Petit-Chêne 17 Tél. 22 50 42

THOGLAS

Suite à un changement de dimensions, nous offrons
à un **prix très avantageux** 60 volumes vitrage isolant
double 93 x 111,5 cm.

S'adresser chez

r. stampfli et cie

LAUSANNE - Rue de l'Alé 8

mobilier et de tout ce qui contribue à son confort : appareil de télévision, frigorifique, automobile, etc... Une autre photo (il s'agit évidemment d'un montage suggestif) représente la même famille et les biens qu'elle a effectivement payés. Cela se réduit à fort peu de chose. La maison a disparu; il n'en reste que de vagues soubassements. Le mobilier s'est considérablement raréfié tandis que, de la somptueuse voiture américaine, ne demeurent que les roues et le moteur.

Cette situation a incité le gouvernement à prendre des mesures destinées à freiner progressivement les achats à tempérament. Le montant moyen de la dette des consommateurs n'est pas encore inquiétant, nous dit-on, puisqu'il ne représente que 12 % du revenu personnel, mais il s'accroît à un rythme plus rapide que celui du revenu.

Cette intervention prouve néanmoins que les crédits d'achats sont allés trop loin, dans le domaine hypothécaire notamment. Car c'est dans la construction d'habitations que les plus grandes facilités ont été accordées. Le principe était louable, puisqu'il visait à lutter contre la pénurie du logement. C'est pourquoi le gouvernement avait donné sa garantie pour des prêts hypothécaires à faible intérêt et à long terme. Mais il vient d'en durcir les conditions.

Cette politique avait incontestablement favorisé l'extension de nombreuses villes, qui se sont développées sur des terrains auparavant déserts. Les nouveaux logements, payés par échelonnements, ont été généralement meublés de la cave au grenier grâce à des achats faits à crédit également. De 1939 à 1955, le pourcentage des familles américaines propriétaires (c'est un euphémisme !) de leur maison s'accrut de 40 à 60 %. Mais bon nombre d'entre elles ne se trouvaient pas en mesure de faire face aux engagements contractés, d'où le coup de frein gouvernemental.

Cette expansion considérable de la vente par acomptes a obligé la plupart des organisations commerciales à équiper de vastes bureaux de contrôle pour les comptes de crédit de la clientèle. Parallèlement, des entreprises se sont créées dont l'unique activité consiste à récupérer, pour le compte des vendeurs, les marchandises pour lesquelles l'acheteur n'a pas versé les acomptes prévus au contrat.

D'autre part, certaines familles dont les achats se trouvent notablement supérieurs à leurs possibilités budgétaires se voient contraintes de recourir à des bureaux spécialisés qui prennent en main leurs finances et s'efforcent de stabiliser la situation. D'où, évidemment, de nouvelles dépenses !

Cette situation, si paradoxale que cela paraisse, résulte de la prospérité durable de l'économie américaine.

Les inconvénients d'un tel système, déjà perceptibles en période de prospérité, risqueraient de tourner à la catastrophe pour de nombreuses familles au cas où le « boom » actuel viendrait à prendre fin.

Cet article de *Life* est fort instructif et prouve que l'on n'a point tort chez nous de se préoccuper de l'ampleur prise depuis quelques années par les ventes à tempérament.

F. W.

Société coopérative d'habitation, Lausanne

Nous avons eu le chagrin de perdre, le 29 août écoulé, un de nos doyens en la personne de

† Monsieur Justin Tailens

décédé suite d'un malheureux accident arrivé au printemps 1955 et dont il ne s'était jamais remis. M. Tailens était âgé de 86 ans et figurait parmi un des plus zélés membres fondateurs de notre société en 1920.

Il a fait partie pendant trente et un ans de notre Conseil d'administration, soit dès le début jusqu'en 1951, puis a passé membre de la Commission de gestion jusqu'en 1956. Il nous laisse le souvenir d'un collègue aimable qui a suivi avec beaucoup d'intérêt le développement de notre société qui lui tenait à cœur. Nous avions fêté en octobre 1955 ses trente-cinq années de sociétariat en lui en souhaitant encore beaucoup d'autres. Hélas ! le sort ne l'a pas voulu. Nous prions nos sociétaires de lui consacrer un souvenir ému et présentons à sa famille le témoignage de notre vive sympathie.

Le Comité de direction.

Etanchéité

Asphaltage

Isolation

TOITURES

GENEUX-DANCET

Genève

1, rue du Stand

Renens-Lausanne

10, rue du Chêne

Fribourg

79, boulevard de Pérolles

Sion

81, rue de Lausanne