

Zeitschrift: Habitation : revue trimestrielle de la section romande de l'Association Suisse pour l'Habitat

Herausgeber: Société de communication de l'habitat social

Band: 28 (1956)

Heft: 9

Artikel: Le tapis, élément de confort

Autor: [s.n.]

DOI: <https://doi.org/10.5169/seals-124567>

Nutzungsbedingungen

Die ETH-Bibliothek ist die Anbieterin der digitalisierten Zeitschriften auf E-Periodica. Sie besitzt keine Urheberrechte an den Zeitschriften und ist nicht verantwortlich für deren Inhalte. Die Rechte liegen in der Regel bei den Herausgebern beziehungsweise den externen Rechteinhabern. Das Veröffentlichen von Bildern in Print- und Online-Publikationen sowie auf Social Media-Kanälen oder Webseiten ist nur mit vorheriger Genehmigung der Rechteinhaber erlaubt. [Mehr erfahren](#)

Conditions d'utilisation

L'ETH Library est le fournisseur des revues numérisées. Elle ne détient aucun droit d'auteur sur les revues et n'est pas responsable de leur contenu. En règle générale, les droits sont détenus par les éditeurs ou les détenteurs de droits externes. La reproduction d'images dans des publications imprimées ou en ligne ainsi que sur des canaux de médias sociaux ou des sites web n'est autorisée qu'avec l'accord préalable des détenteurs des droits. [En savoir plus](#)

Terms of use

The ETH Library is the provider of the digitised journals. It does not own any copyrights to the journals and is not responsible for their content. The rights usually lie with the publishers or the external rights holders. Publishing images in print and online publications, as well as on social media channels or websites, is only permitted with the prior consent of the rights holders. [Find out more](#)

Download PDF: 09.01.2026

ETH-Bibliothek Zürich, E-Periodica, <https://www.e-periodica.ch>

Entreprise générale

ED. CUÉNOD S. A.

GENÈVE Rue des Plantaporrêts 8 - BEX Rue du Marché

Bâtiment - Travaux publics

Maçonnerie - Gypserie - Peinture

Béton armé - Réparation et entretien d'immeubles

Papiers peints

R. BORGNANA & C^{ie}

LAUSANNE

Beau-Séjour 1 (annexe B. C. V.)

WILLY BRAUCHLI

CHAUFFAGES CENTRAUX

LAUSANNE Mauborget Téléphone (021) 23 32 95

Entreprise de ferblanterie
Couverture - Appareillage
Concessionnaires

Christin & Bürki

Ancienne Maison Christin Frères

Lausanne - Rue de la Barre 4

Tél. 22 93 84 - Maison fondée en 1876

Paratonnerres

Vérification électrique

reportant en aval les mêmes inconvénients. L'auto-épuration due à l'aération et à la lumière solaire diminue aussi. Les lacs se polluent d'autant plus et les boues d'égouts qui souillent les rives constituent de parfaits bouillons de culture pour les microbes pathogènes, typhoïdes, paratyphoïdes, etc.

Il résulte d'études faites à l'étranger, aux Etats-Unis notamment, que les épidémies de poliomyélite pourraient avoir aussi pour cause les eaux usées.

Or, parallèlement, des foules toujours plus nombreuses profitent de nos lacs en été. Les sports nautiques sont à l'ordre du jour.

Nous consommons 900 litres d'eau par jour et par personne

On constate d'une manière générale que le débit des sources diminue. A part l'usure normale des captages, la multiplication des territoires asséchés par drainages et certains déboisements ont amenuisé les réserves du sous-sol. D'autre part, les besoins augmentent dans des proportions considérables, tant par accroissement de la population que par la demande journalière par tête d'habitant. Ainsi, par exemple, la ville de Lausanne accusait en 1945 une consommation journalière maximum de 550 litres par habitant. En 1952, elle dépassait 900 litres. Les causes en sont la généralisation de l'eau courante, l'établissement des salles de bains, la climatisation des locaux commerciaux et industriels, l'arrosage intensif des cultures maraîchères.

Toutes les sources importantes sont utilisées. Les quelques résurgences qui pourraient être encore captées ne compenseraient pas l'augmentation des besoins. Les lacs, réservoirs inépuisables, sont notre seule ressource.

La vie des lacs est compromise

Les lacs vivent et évoluent. Les uns, comme le Léman et celui de Neuchâtel, sont encore relativement sains. D'autres, comme le lac de Zurich, ou plus près de nous, le lac de Morat, sont dans une situation alarmante. Si l'on se promène un jour de printemps le long des magnifiques grèves qui vont de Salavaux à Faoug, on constate que l'eau est recouverte sur plusieurs mètres de largeur d'une matière visqueuse, d'une couleur brun rougeâtre, d'allure répugnante: il s'agit d'une algue appelée couramment sang des Bourguignons. Si elle était déjà connue à Morat au début du XIX^e siècle, elle n'apparaissait que quelques jours par an. Actuellement, elle manifeste ses effets durant plusieurs mois. Or c'est une algue caractéristique des eaux polluées.

Le déversement des eaux usées dans les lacs crée une fumure favorable au développement de la végétation aquatique, prive les eaux profondes d'oxygène, et tend à transformer nos magnifiques nappes d'eau en étangs fétides, impropres à fournir aux cités l'eau saine nécessaire à leur vie.

L'évolution des lacs est lente. Le Léman met douze ans pour se remplir, le lac de Neuchâtel dix ans et celui de Morat deux ans. Il serait dangereux de différer les mesures à prendre jusqu'au moment où le mal sera plus grave.

Aspan.

LE TAPIS, ÉLÉMENT DE CONFORT

Un tapis est un élément décoratif, certes, mais il est surtout une source de confort parce qu'il réchauffe agréablement nos sols. La notion de luxe qui reste attachée au mot « tapis » n'est plus de mise aujourd'hui. A côté des tapis faits à la main (et dont les prix sont astro-

nomiques), il existe de très beaux tapis, faits mécaniquement, et dont les prix sont accessibles à la majorité des foyers. Il s'agit soit de reproduction de tapis anciens ou d'Orient, soit de créations modernes...

Que demandons-nous lorsque nous sommes chez nous? Le repos et du silence. Malheureusement, les habitations modernes sont sonores par tous leurs matériaux, et les canalisations diverses qui les sillonnent propagent le bruit du haut en bas de l'immeuble. Les textiles, le saviez-vous, ont le pouvoir d'absorber les bruits. Ainsi, les tapis - de laine ou même de coton - agissent comme de véritables « amortisseurs de bruit » dans nos maisons.

Jany Aujame, la spécialiste des problèmes d'aménagement intérieur de la revue française *Coopération-Habitation*, après avoir montré quel élément de confort constitue le tapis et la part qu'il apporte à la zone de silence, dans l'habitation, oriente ses lecteurs en ces termes :

« Si vous le pouvez, évitez de faire l'achat d'un tapis lorsque tout sera prêt chez vous. Un tapis a trop d'importance dans le décor d'une pièce pour en être le point final. C'est de cette erreur que provient bien souvent la difficulté d'un choix. Pour pouvoir l'assortir, non seulement au mobilier mais surtout aux murs et aux rideaux, on se contente d'un tapis de teinte neutre.

» Si vous prévoyez l'installation d'une pièce, commencez par acheter un beau tapis selon vos goûts et composez votre décor en fonction des couleurs qu'il vous apporte.

» Mais, naturellement, on ne peut choisir n'importe quel tapis pour une pièce déterminée. Voici quelques brefs conseils pour guider votre choix :

» Si vous avez beaucoup de meubles dans la pièce : un tapis à dessins discrets.

» Si vous avez peu de meubles : un tapis assez orné.

» Si votre pièce est petite : un tapis uni avec bordure en arabesques.

» Si votre mobilier est clair et verni, vous pouvez choisir un tapis de couleurs vives : le reflet de vos meubles l'éclaircira.

» Vous agrandirez votre pièce en y posant une moquette unie.

» Si vous avez de beaux meubles, un tapis foncé les mettra en valeur... mais les marques de pas y sont plus visibles.

» Pour les pièces à grande circulation (entrée, salle de séjour, bureau), prévoyez des tapis à poils ras.

» Pour une chambre, un coin de repos ou de salon, n'hésitez pas à choisir un tapis moelleux, de haute laine. »

Mieux encore, dirons-nous : faites vous-même ce tapis de haute laine. Nous connaissons des jeunes ménages où, pendant les longues soirées d'hiver, mari et femme ont tiré l'aiguille de concert, heureux d'habiller ainsi le sol de la chambre de famille.

INFORMATIONS

Ventes à crédit

Le dernier numéro de *Life* consacre une excellente étude aux ventes à crédit, qui ont atteint un nouveau record en 1955.

Les facilités accordées aux consommateurs dans ce domaine ont véritablement révolutionné le système et le volume des achats.

Au lieu d'économiser durant des années parfois, les Américains peuvent s'offrir immédiatement ce dont ils ont envie, et en jour alors qu'ils sont loin de l'avoir payé.

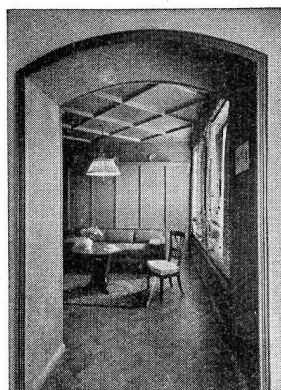
A l'heure actuelle, la moitié au moins des principales acquisitions d'un ménage sont réglées à crédit, et environ 60 % des ventes d'automobiles sont basées sur le même procédé.

L'article de *Life* est illustré de photos très suggestives. L'une d'elles montre une famille américaine devant sa maison, entourée de son

MAESTRIA

La marque des beaux et bons
papiers peints
du spécialiste

Adolphe Meystre s. a. - Saint-Pierre 2 - Lausanne



MENUISERIE ET ÉBÉNISTERIE **MODERNES** S. A.

LAUSANNE
La Perraudettaz
Chemin du Levant
Téléphone 28 10 21

Travaux soignés en tous genres
Bâtiments Magasins Bureaux
Ouvrages d'art
Réparations Transformations

Installations sanitaires
Eau - Gaz
Ferblanterie
Couverture

ALBERT GREMPER LAUSANNE

Av. Tivoli 64 - Tél. 22 52 63 - Appart. 24 67 13

Maîtrises fédérales

Projets et devis

Les grands spécialistes en

Tapis
Linoléum
Parquet-liège

Plastofloor
Sols en caoutchouc
Sols en Asphalt-Tiles



P. König & Cie.

Bâtiment Ciné Rex, Petit-Chêne
LAUSANNE Tél. 22 55 41