

Zeitschrift: Habitation : revue trimestrielle de la section romande de l'Association Suisse pour l'Habitat

Herausgeber: Société de communication de l'habitat social

Band: 28 (1956)

Heft: 5

Anhang: Plans et photos

Autor: [s.n.]

Nutzungsbedingungen

Die ETH-Bibliothek ist die Anbieterin der digitalisierten Zeitschriften auf E-Periodica. Sie besitzt keine Urheberrechte an den Zeitschriften und ist nicht verantwortlich für deren Inhalte. Die Rechte liegen in der Regel bei den Herausgebern beziehungsweise den externen Rechteinhabern. Das Veröffentlichen von Bildern in Print- und Online-Publikationen sowie auf Social Media-Kanälen oder Webseiten ist nur mit vorheriger Genehmigung der Rechteinhaber erlaubt. [Mehr erfahren](#)

Conditions d'utilisation

L'ETH Library est le fournisseur des revues numérisées. Elle ne détient aucun droit d'auteur sur les revues et n'est pas responsable de leur contenu. En règle générale, les droits sont détenus par les éditeurs ou les détenteurs de droits externes. La reproduction d'images dans des publications imprimées ou en ligne ainsi que sur des canaux de médias sociaux ou des sites web n'est autorisée qu'avec l'accord préalable des détenteurs des droits. [En savoir plus](#)

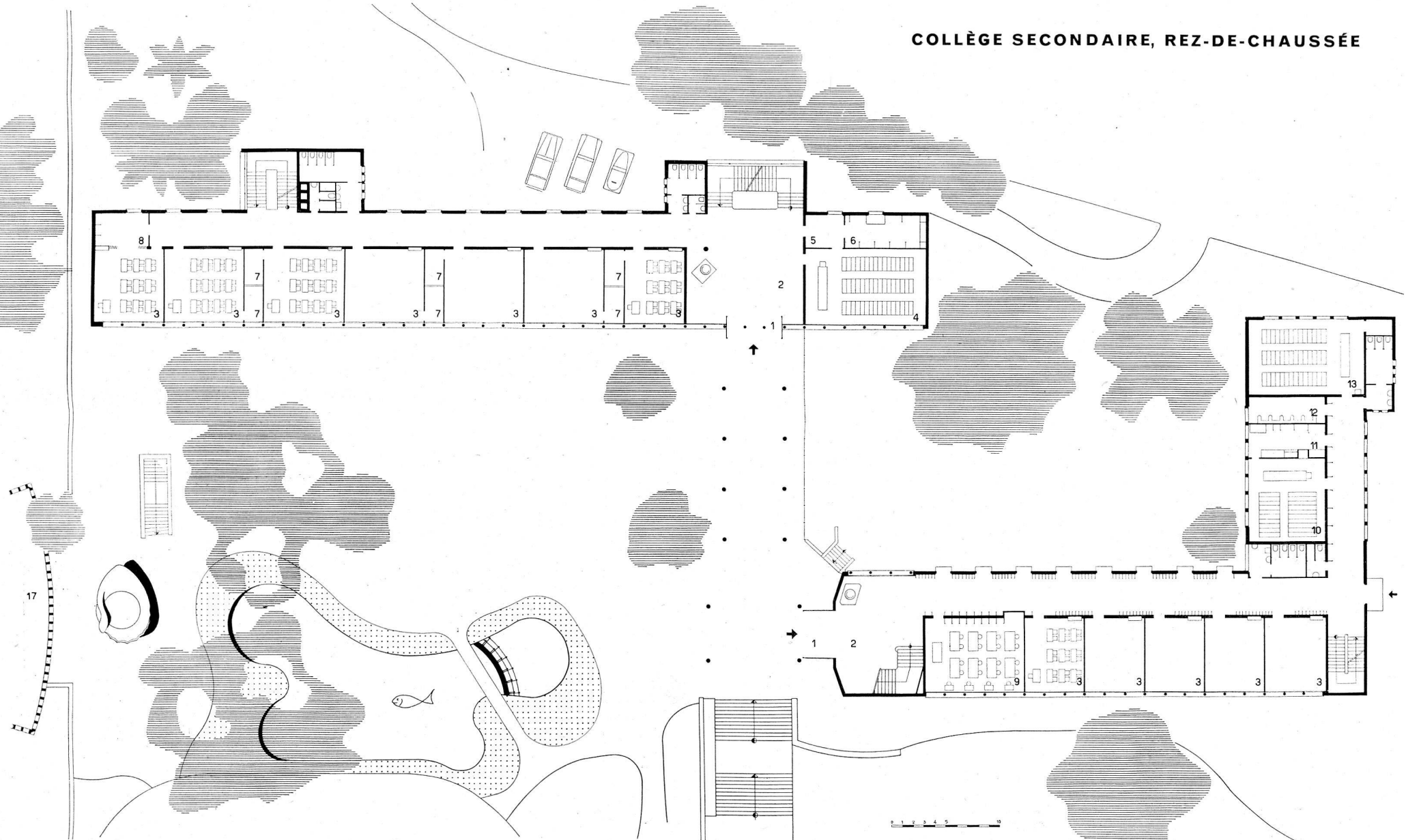
Terms of use

The ETH Library is the provider of the digitised journals. It does not own any copyrights to the journals and is not responsible for their content. The rights usually lie with the publishers or the external rights holders. Publishing images in print and online publications, as well as on social media channels or websites, is only permitted with the prior consent of the rights holders. [Find out more](#)

Download PDF: 14.01.2026

ETH-Bibliothek Zürich, E-Periodica, <https://www.e-periodica.ch>

COLLÈGE SECONDAIRE, REZ-DE-CHAUSSÉE



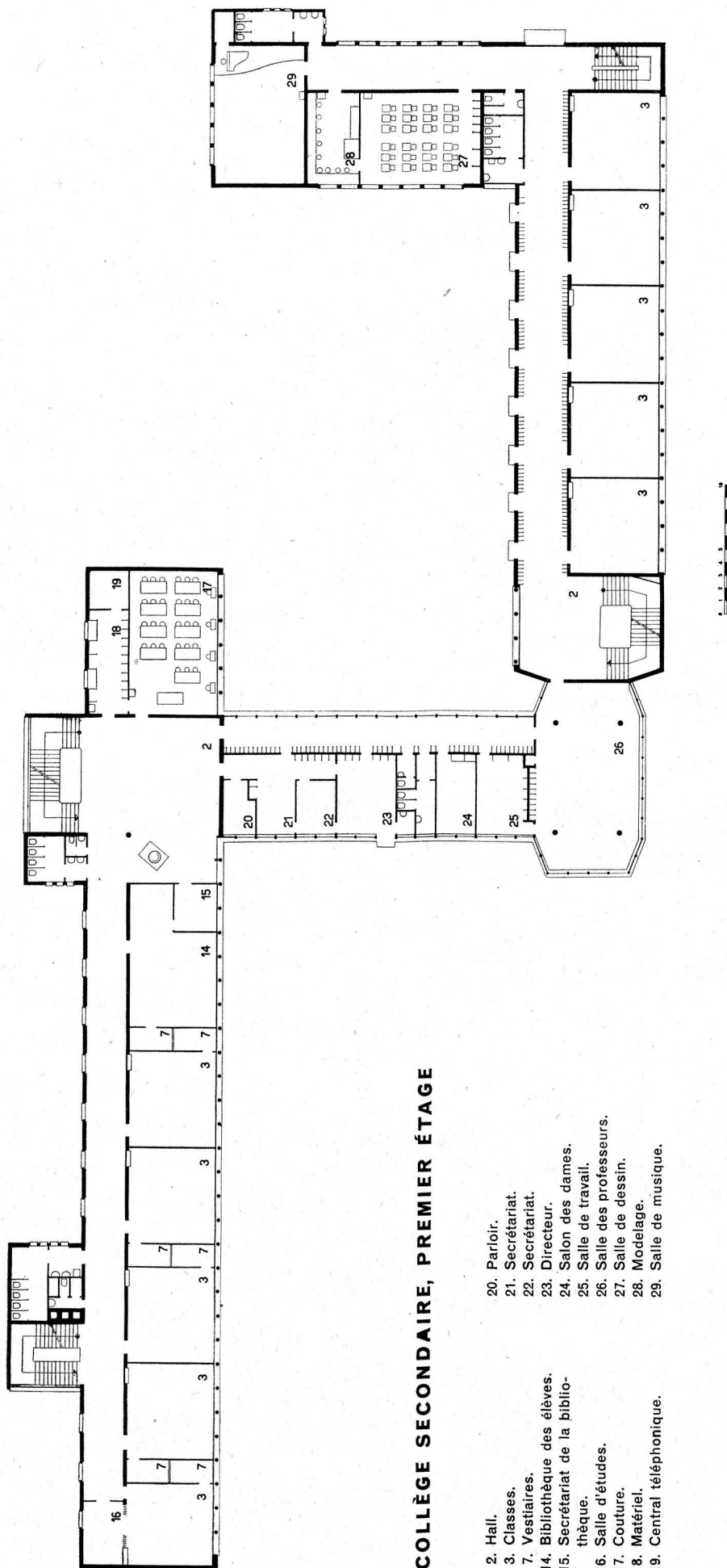
1. Entrée.
2. Hall.
3. Classes.

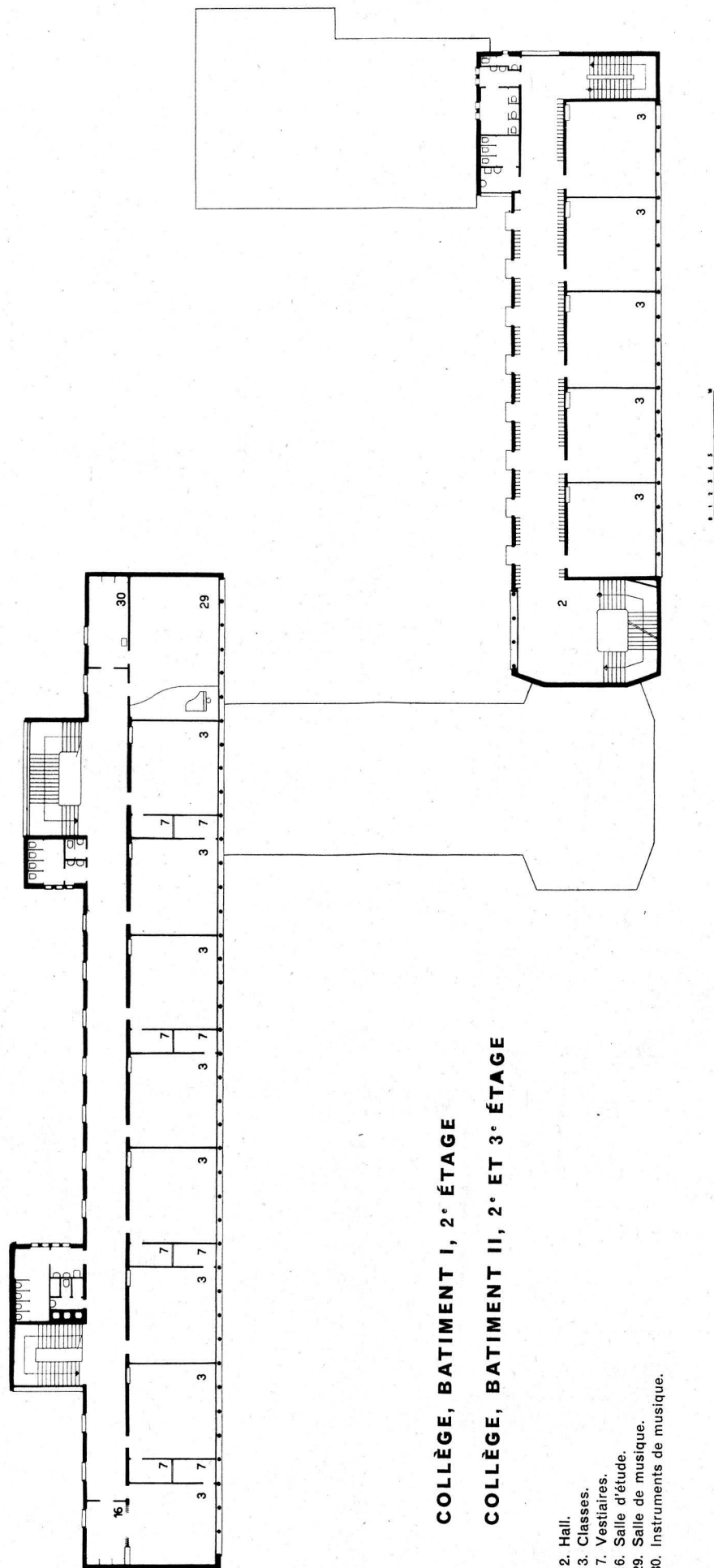
4. Auditoire sciences.
5. Professeur de sciences.
6. Collections.

7. Vestiaires.
8. Salle d'études.
9. Couture.

10. Auditoire de sciences.
11. Professeur de sciences.
12. Dépôt de cartes.

13. Auditoire de géographie.
17. Vide de l'aula.

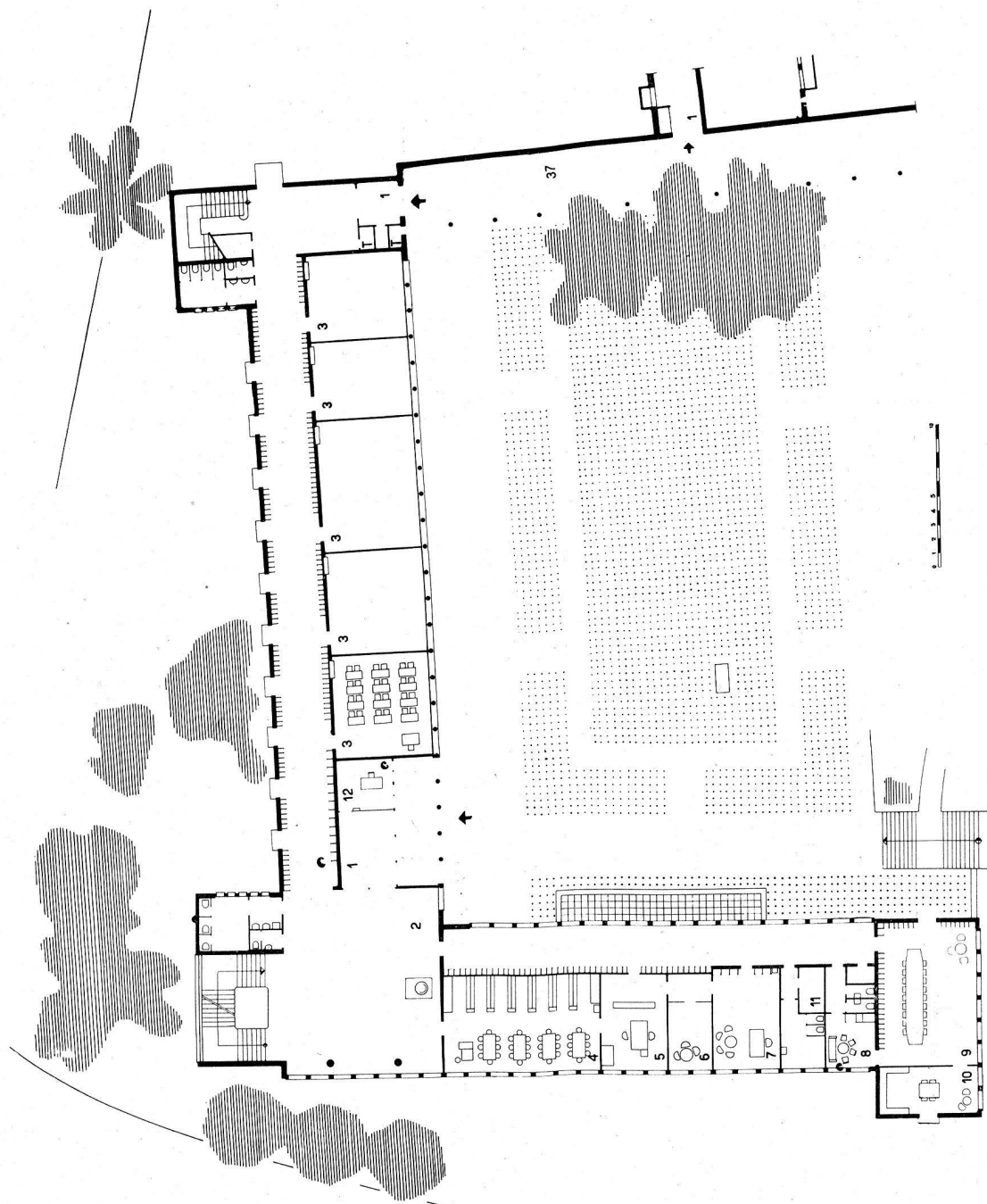


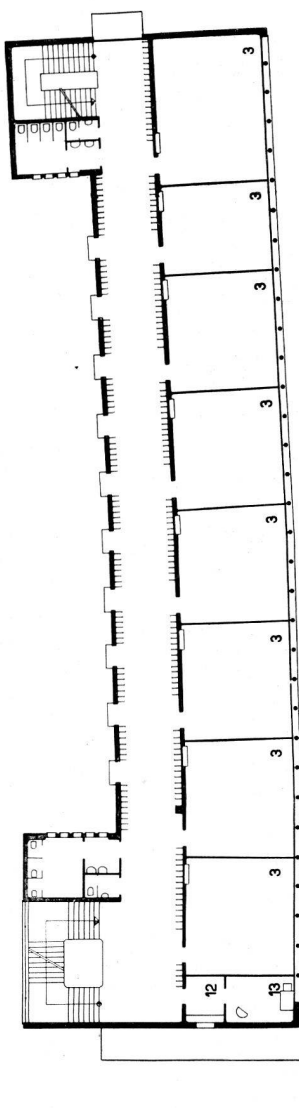


GYMNASE

REZ-DE-CHAUSSEE

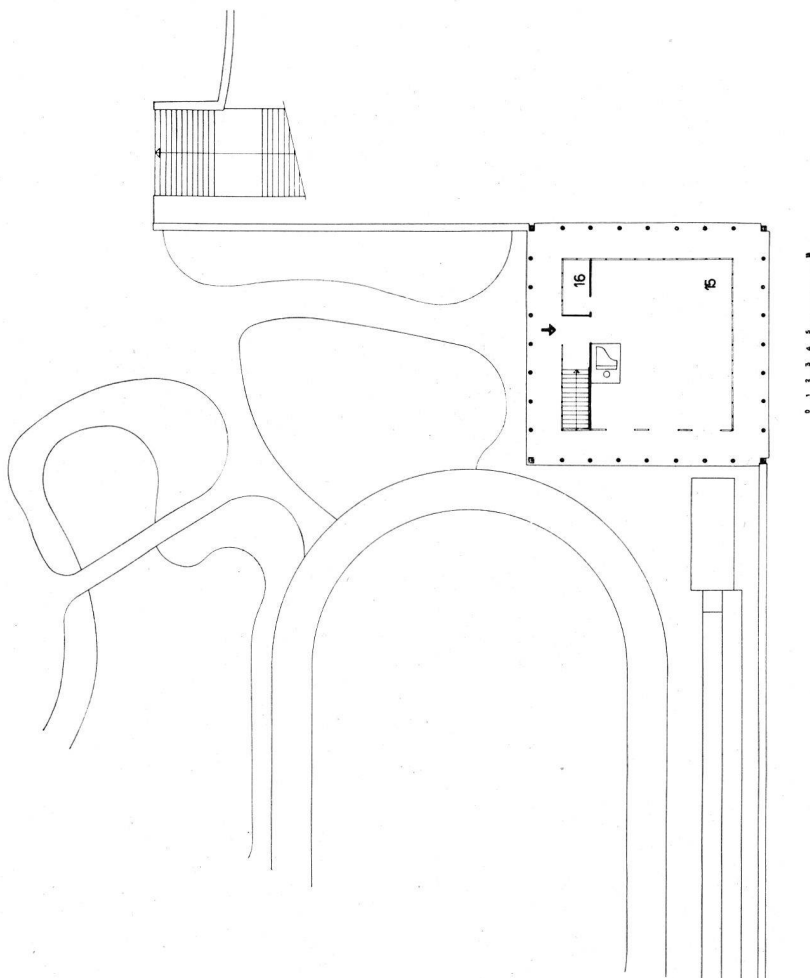
1. Entrée.
2. Hall.
3. Classes.
4. Bibliothèque.
5. Secrétariat.
6. Parloir.
7. Directeur.
8. Salon des dames.
9. Salle des professeurs.
10. Salle de travail.
11. Ventilation.
12. Loge du concierge.





SALLE DE RYTHMIQUE

15. Salle de rythmique.
16. Matériel.



GYMNASE, 1^{er} ÉTAGE

3. Classes.
12. Salle d'attente.
13. Maîtrise d'études.

GYMNASE REZ-DE-CHAUSSEE INFÉRIEUR

14. Réfectoire-foyer.

Concierge :

15. Cuisine.

16. Chambres.

17. Bain - W.-C.

Enseignement ménager :

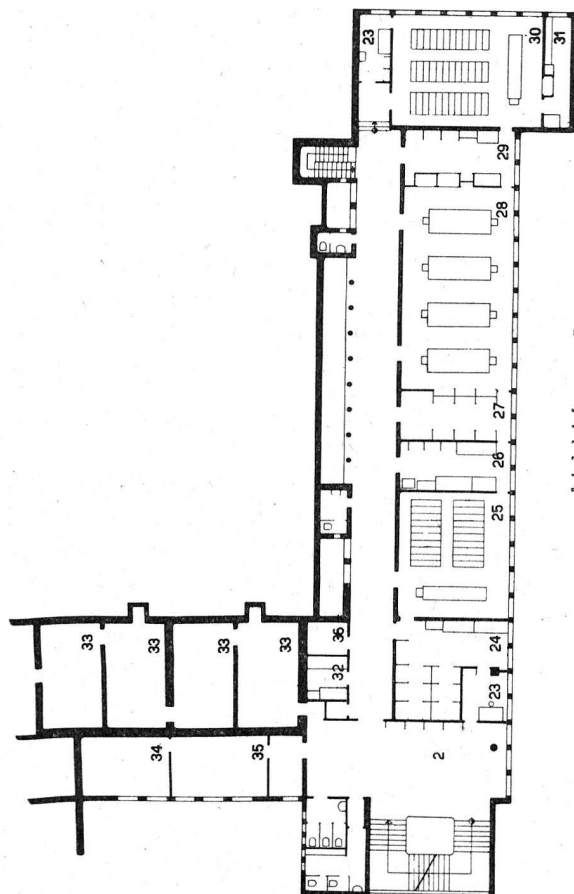
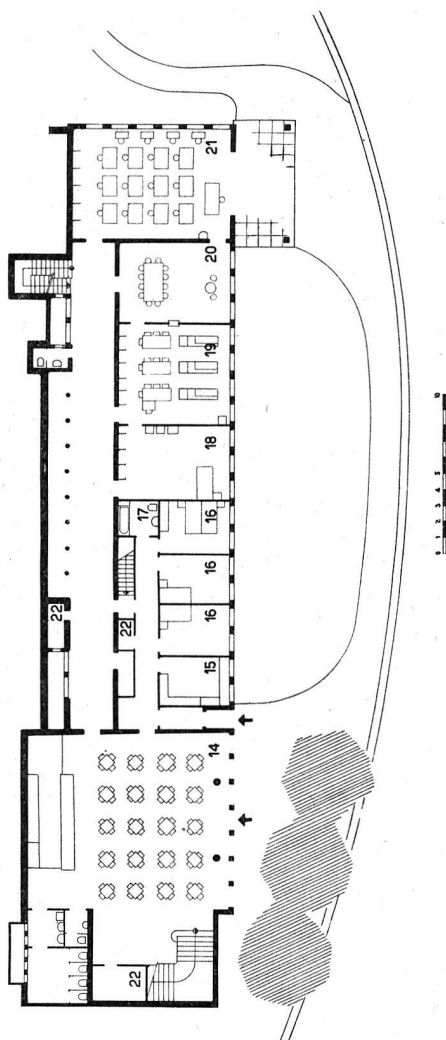
18. Puériculture et soins aux malades.

19. Cuisine.

20. Salle à manger.

21. Couture et repassage.

22. Dépôt.



GYMNASE, ENTRESOL

2. Hall.

23. Professeurs de sciences.

24. Préparations de physique.

25. Auditoire de physique.

26. Biologie, laboratoire.

27. Collections.

28. Laboratoire.

29. Préparation de chimie.

30. Auditoire de chimie.

31. Matériel d'enseignement.

32. Chambre noire.

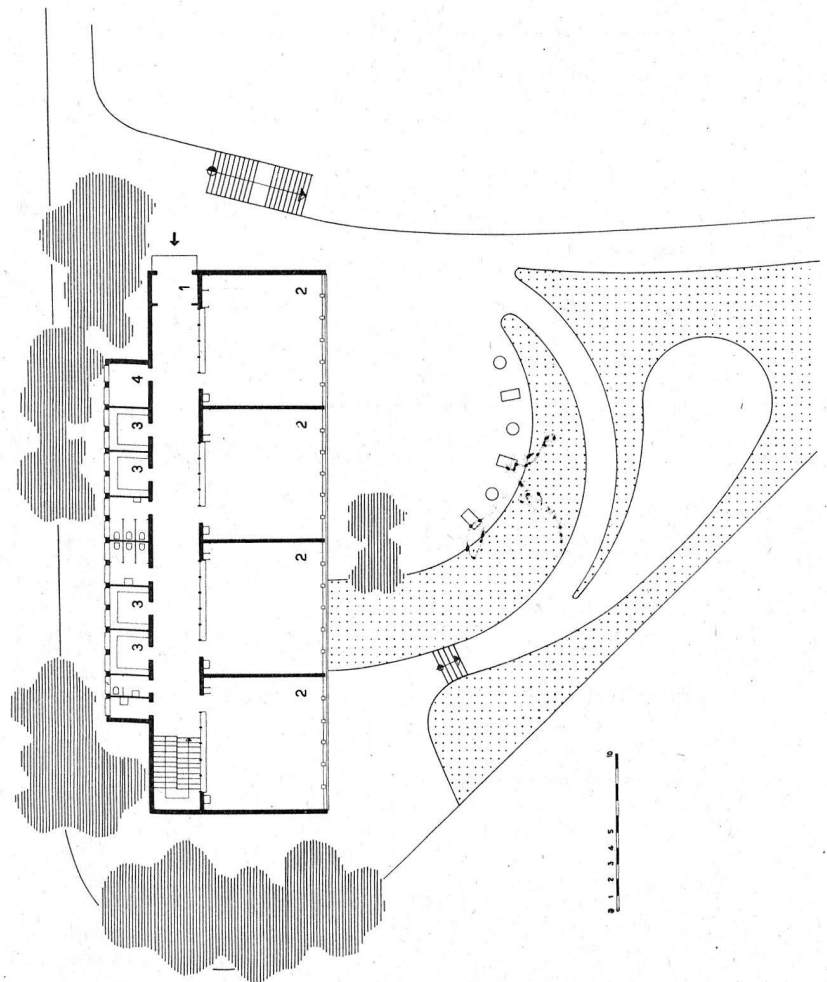
33. Abris P. A.

Service médical :

34. Médecin.

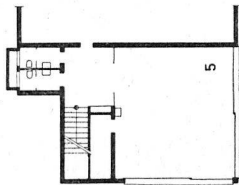
35. Infirmière.

36. Dépôt.



ÉCOLE ENFANTINE PRÉAU SUPÉRIEUR

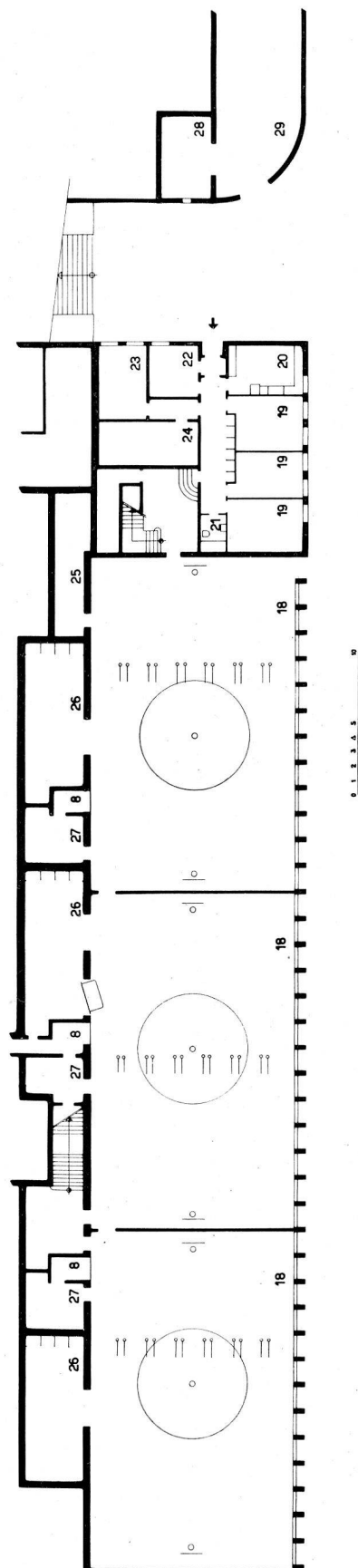
1. Entrée.
2. Classes.
3. Vestiaires.
4. Sous-station électrique.



5. Salle de jeux.

SALES DE GYMNASTIQUE REZ-DE-CHAUSSEE INFÉRIEUR

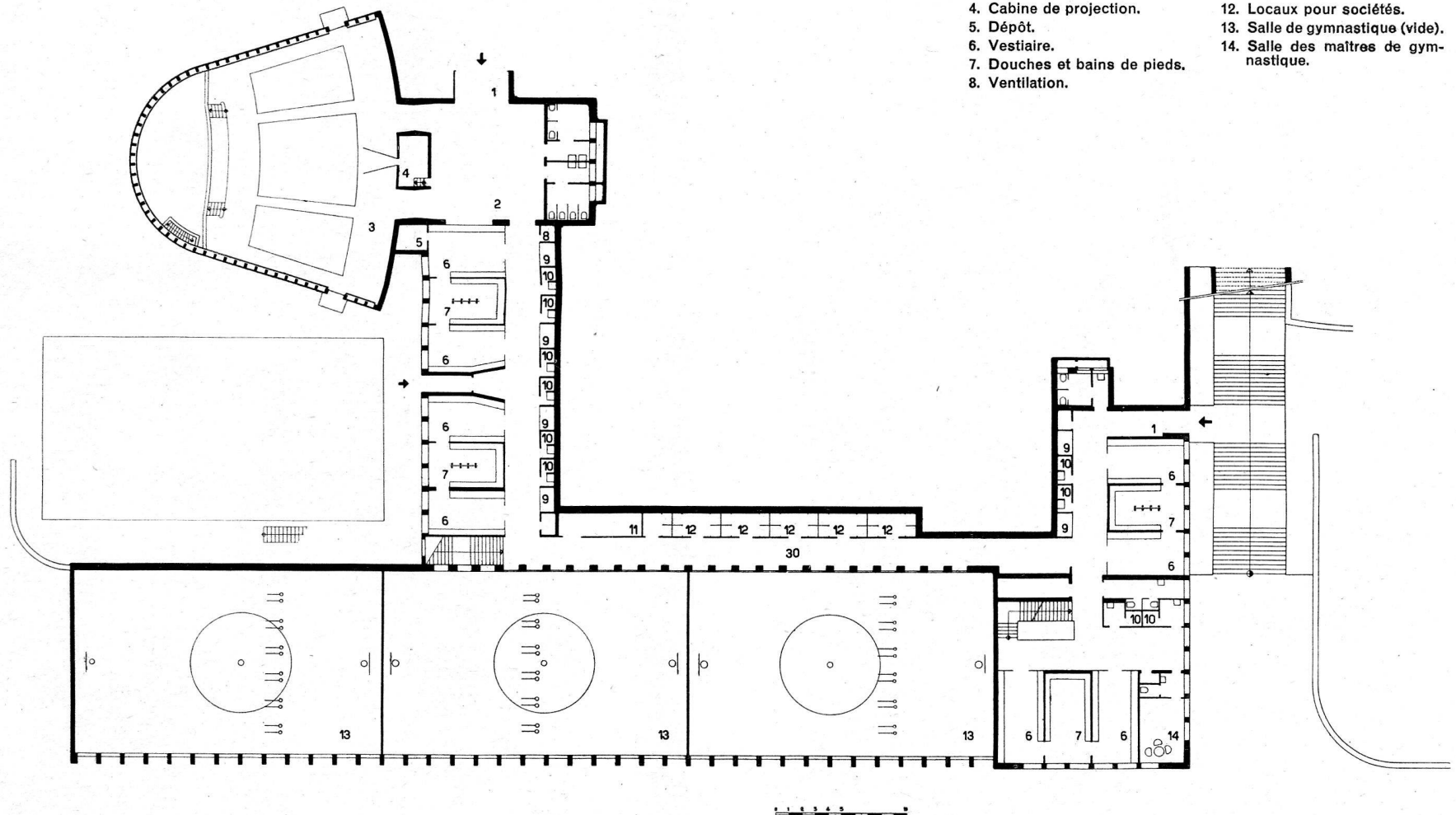
- 8. Ventilation.
- 18. Salles de gymnastique.
- Appartement du concierge :
- 19. Chambres.
- 20. Cuisine.
- 21. Bain - W.-C.
- 22. Loge.
- 23. Atelier.
- 24. Cave.
- 25. Dépôt.
- 26. Engins (abri P. A.).
- 27. Maîtres de gymnastique (abri P. A.).
- 28. Local jardiniers.
- 29. Garage à bicyclettes.

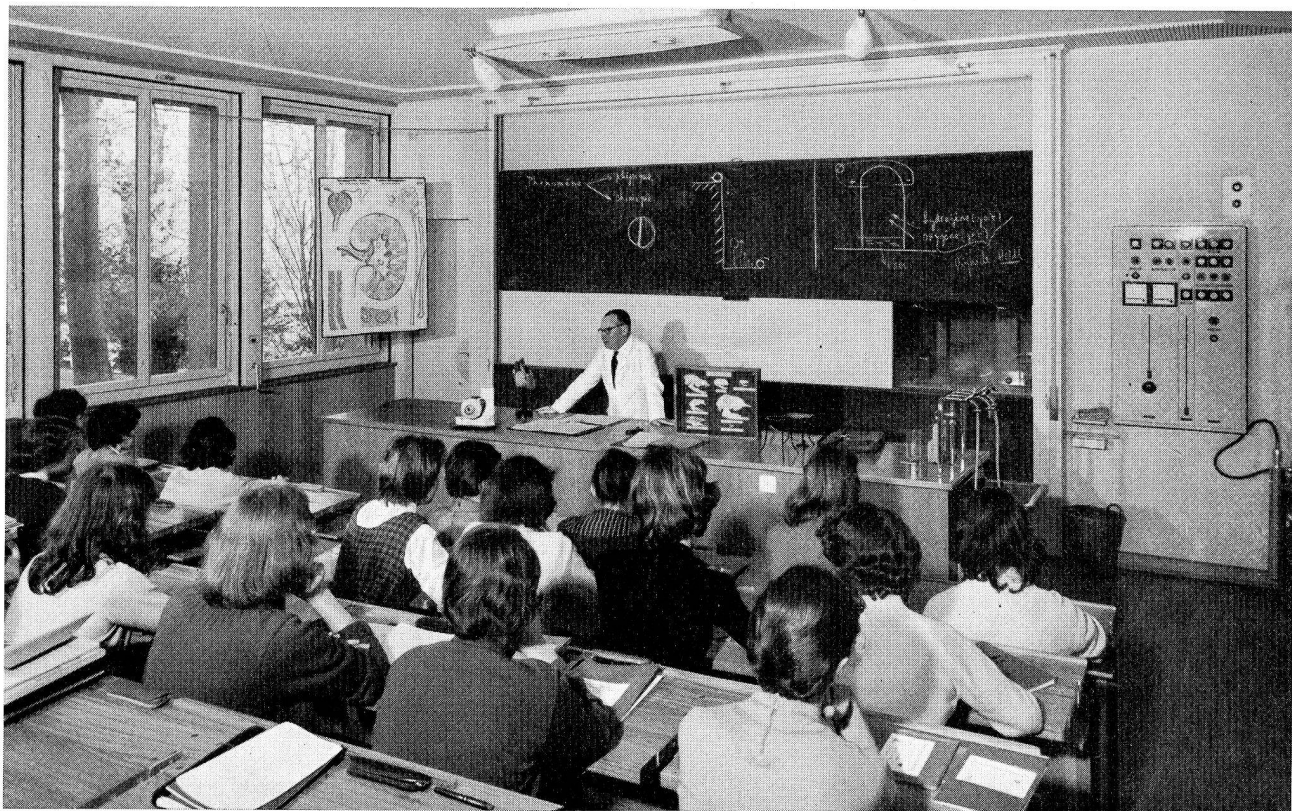


La place dont nous disposons ne nous a pas permis de reproduire tous les plans des divers bâtiments.

SALLES DE GYMNASTIQUE REZ-DE-CHAUSSÉE SUPÉRIEUR, AULA

- | | |
|-------------------------------|---------------------------------------|
| 1. Entrée. | 9. Séchoirs. |
| 2. Hall. | 10. Douches individuelles. |
| 3. Aula. | 11. Bouilleur. |
| 4. Cabine de projection. | 12. Locaux pour sociétés. |
| 5. Dépôt. | 13. Salle de gymnastique (vide). |
| 6. Vestiaire. | 14. Salle des maîtres de gymnastique. |
| 7. Douches et bains de pieds. | |
| 8. Ventilation. | |

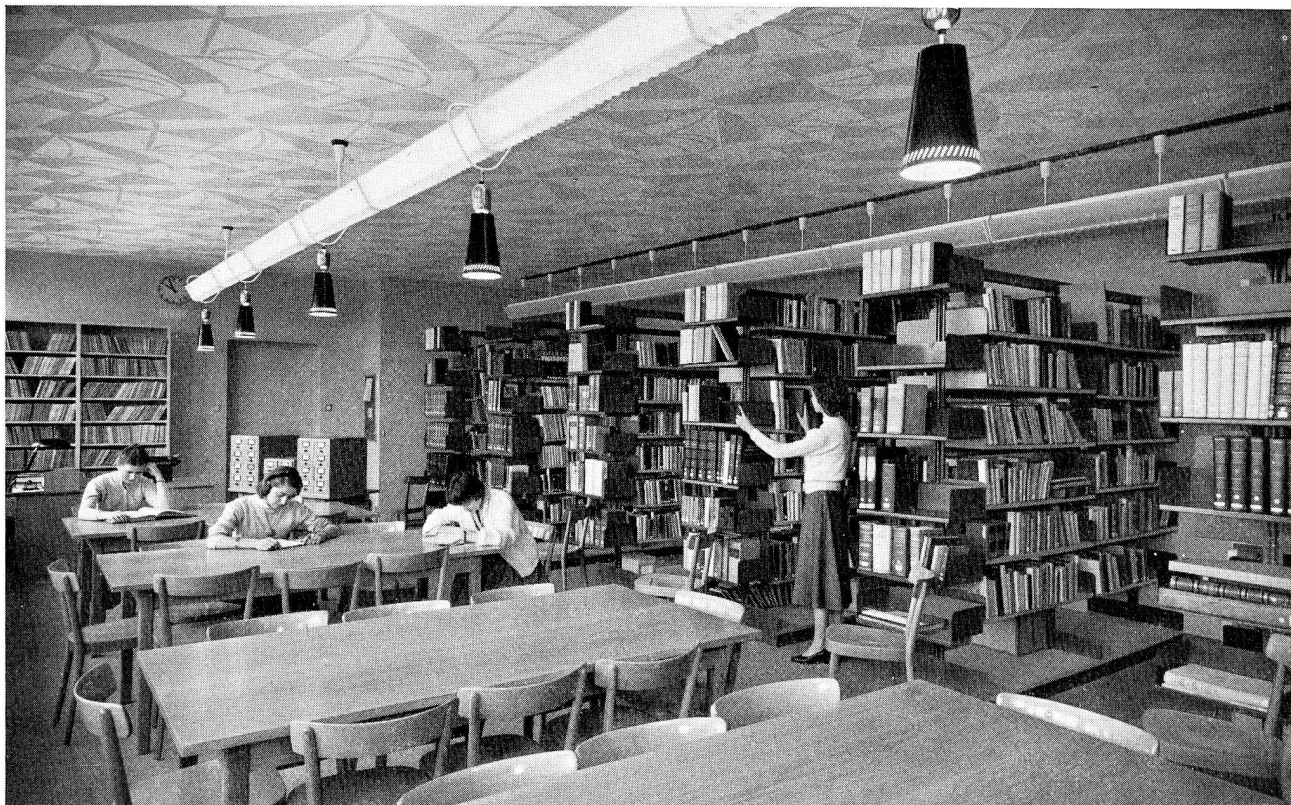




28. AUDITOIRE DE SCIENCES DU COLLÈGE.

29. BIBLIOTHÈQUE DES ÉLÈVES DU COLLÈGE.

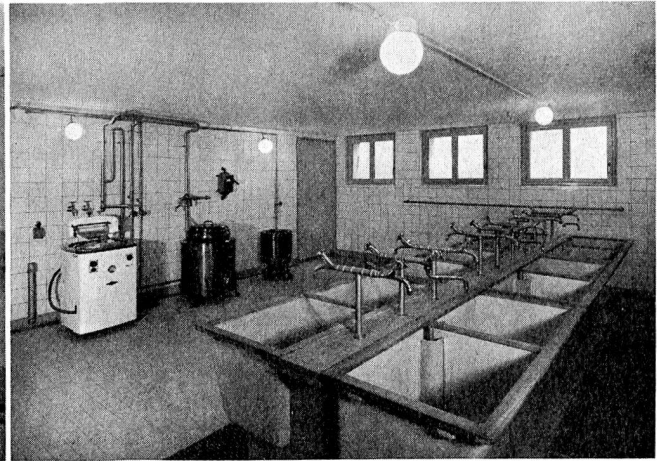
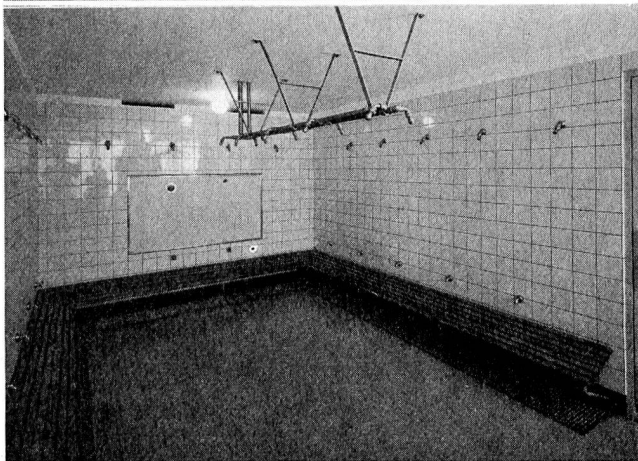
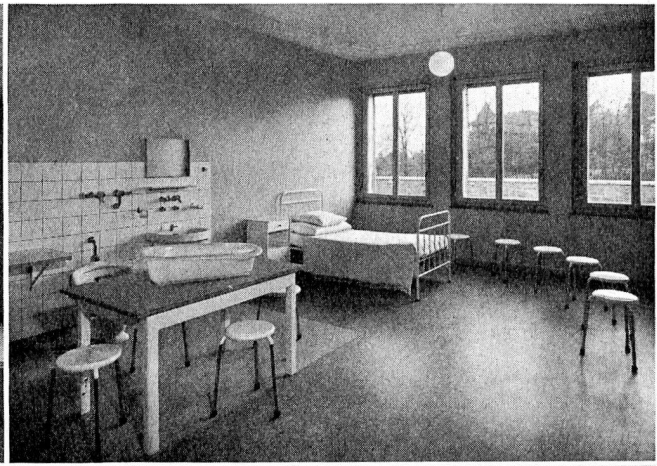
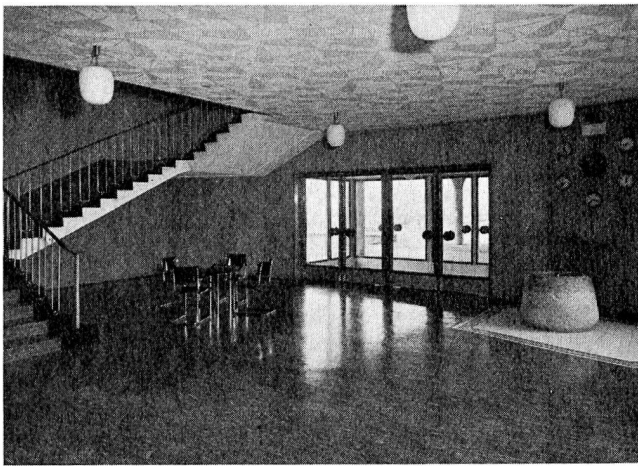




30. BIBLIOTHÈQUE DU GYMNASE.

31. CUISINE MÉNAGÈRE DU GYMNASE.





32. HALL DU BATIMENT II DU COLLÈGE.
34. DOUCHES ET BAINS DE PIEDS. (GYMNASTIQUE)

33. SOINS AUX MALADES ET PUÉRICULTURE, AU GYMNASÉ.
35. BUANDERIE POUR LES COURS MÉNAGERS DU GYMNASÉ.

36. SÉCHOIRS À LINGES DANS ARMOIRES CHAUFFANTES
(GYMNASTIQUE)

37. ARMOIRE-VESTIAIRE ENCASTRÉE DANS LA PAROI.

