

Zeitschrift: Habitation : revue trimestrielle de la section romande de l'Association Suisse pour l'Habitat

Herausgeber: Société de communication de l'habitat social

Band: 28 (1956)

Heft: 3

Rubrik: Informations

Nutzungsbedingungen

Die ETH-Bibliothek ist die Anbieterin der digitalisierten Zeitschriften auf E-Periodica. Sie besitzt keine Urheberrechte an den Zeitschriften und ist nicht verantwortlich für deren Inhalte. Die Rechte liegen in der Regel bei den Herausgebern beziehungsweise den externen Rechteinhabern. Das Veröffentlichen von Bildern in Print- und Online-Publikationen sowie auf Social Media-Kanälen oder Webseiten ist nur mit vorheriger Genehmigung der Rechteinhaber erlaubt. [Mehr erfahren](#)

Conditions d'utilisation

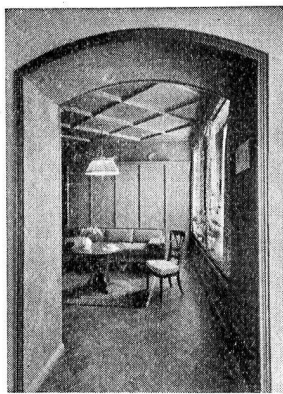
L'ETH Library est le fournisseur des revues numérisées. Elle ne détient aucun droit d'auteur sur les revues et n'est pas responsable de leur contenu. En règle générale, les droits sont détenus par les éditeurs ou les détenteurs de droits externes. La reproduction d'images dans des publications imprimées ou en ligne ainsi que sur des canaux de médias sociaux ou des sites web n'est autorisée qu'avec l'accord préalable des détenteurs des droits. [En savoir plus](#)

Terms of use

The ETH Library is the provider of the digitised journals. It does not own any copyrights to the journals and is not responsible for their content. The rights usually lie with the publishers or the external rights holders. Publishing images in print and online publications, as well as on social media channels or websites, is only permitted with the prior consent of the rights holders. [Find out more](#)

Download PDF: 17.01.2026

ETH-Bibliothek Zürich, E-Periodica, <https://www.e-periodica.ch>



MENUISERIE ET ÉBÉNISTERIE MODERNES S. A.

LAUSANNE

La Perraudettaz
Chemin du Levant
Téléphone 28 10 21

Travaux soignés en tous genres
Bâtiments Magasins Bureaux
Ouvrages d'art
Réparations Transformations

Papiers peints

R. BORGNANA & C^{ie}

LAUSANNE

Beau-Séjour 1 (annexe B. C. V.)

Installations sanitaires
Eau - Gaz
Ferblanterie
Couverture

ALBERT GREMPER

LAUSANNE

Av. Tivoli 64 - Tél. 22 52 63 - Appart. 24 67 13

Maîtrises fédérales

Projets et devis



GIUPPONE FRÈRES

ENTREPRISE DE MENUISERIE

LAUSANNE-MALLEY 16 TÉLÉPHONE (021) 24 01 61

revêtement se distingue par une flexibilité extraordinaire lors de la pose, ainsi que par un coût sensiblement inférieur du sol fini, comparé au parquet-liège normal. Il est le complément idéal du parquet-liège « Altdorf » de 6 et 8 mm. d'épaisseur, réputé depuis nombre d'années déjà.

Dans le domaine des revêtements du sol en matière plastique, plastofloor et parquet-plastoliège « Altdorf », le fabricant fait ressortir spécialement la coloration plaisante de ces revêtements modernes. Des photos en couleurs de nombreux locaux de tous genres, dans lesquels des revêtements en plasto « Altdorf » ont été posés, démontrent au visiteur les innombrables possibilités d'utilisation et la grande variété de combinaisons des coloris. Avec raison, l'attention est également attirée sur les propriétés particulières des revêtements en plasto « Altdorf » : résistance aux graisses, huiles, benzines et à la plupart des acides, alcalis et dissolvants, et — ce qui causera un vif plaisir à la ménagère et à tous ceux qui s'occupent de l'entretien d'un revêtement — insensibilité à la saleté et minimum d'exigences quant au nettoyage et à l'entretien.

Mais si l'on désire un antidérapant et une excellente isolation acoustique, il vaut la peine de jeter un coup d'œil sur le troisième du groupe, notamment sur le revêtement en caoutchouc « Altdorf » pour sol et escaliers. Le plus ancien dans la série des revêtements « Altdorf » connus, il satisfait ces deux exigences comme aucun autre et peut, aujourd'hui encore, être considéré comme le revêtement le plus antidérapant et le plus silencieux.

Un personnel qualifié donne à chaque intéressé tous les renseignements désirés sur les nombreux problèmes posés par les revêtements du sol.

INFORMATIONS

Diminution des prestations d'assurance

La loi fédérale concernant l'assurance en cas de maladie ou d'accident stipule, à l'article 98, que si l'assuré a causé un accident par une faute grave, les prestations de la Caisse nationale suisse d'assurance peuvent être réduites dans une mesure répondant au degré de la faute. Une récente publication de la Caisse nationale suisse d'assurance en cas d'accident constate qu'une réduction des prestations a été ordonnée, en 1951, dans 1720 cas ; sur ce total, dans 557 cas il s'est agi d'accidents occasionnés par la conduite d'un véhicule à moteur en état d'ivresse, et dans 341 cas d'accidents dus à des excès d'alcool. En tout, la réduction des prestations a donc été provoquée dans 898 cas, soit le 52 %, par l'abus de l'alcool.

La Caisse nationale remarque que ce serait agir à l'encontre du but social de l'assurance en cas d'accident que de renoncer à toute punition dans les cas où un accident est dû à une faute grave.

Le logement familial, matière d'enseignement ?

(Suite de la page 18)

moyens à disposition pour l'insonorisation des bâtiments, les questions de choix de terrain... (nous citons sans ordre), les avantages et inconvénients de tel ou tel type de maison, etc. Des visites de chantiers pourraient être organisées, qui contribueraient aussi à faire mieux connaître l'activité des divers corps de métiers du bâtiment. Bref, il y aurait là matière à un enseignement qui, parce que vivant, actuel, répondant incontestablement à un besoin, serait certainement suivi par beaucoup d'élèves.

Pourquoi les Universités populaires, dont le succès est si marquant en Suisse romande ces dernières années, ne prendraient-elles pas l'initiative de tels cours ?

Ant. Berthoud.

Pour votre chauffage au mazout

les spécialistes : **E. CANOVA & FILS**

Serrurerie, mécanique, chaudronnerie, appareillage, installateurs, représentants des brûleurs Cuenod, services d'entretien.

LAUSANNE - Borde 18 - Tél. 24 06 77