

Zeitschrift: Habitation : revue trimestrielle de la section romande de l'Association Suisse pour l'Habitat

Herausgeber: Société de communication de l'habitat social

Band: 26 (1954)

Heft: 12

Artikel: Les immeubles-tours anglais en forme d'"Y"

Autor: [s.n.]

DOI: <https://doi.org/10.5169/seals-124348>

Nutzungsbedingungen

Die ETH-Bibliothek ist die Anbieterin der digitalisierten Zeitschriften auf E-Periodica. Sie besitzt keine Urheberrechte an den Zeitschriften und ist nicht verantwortlich für deren Inhalte. Die Rechte liegen in der Regel bei den Herausgebern beziehungsweise den externen Rechteinhabern. Das Veröffentlichen von Bildern in Print- und Online-Publikationen sowie auf Social Media-Kanälen oder Webseiten ist nur mit vorheriger Genehmigung der Rechteinhaber erlaubt. [Mehr erfahren](#)

Conditions d'utilisation

L'ETH Library est le fournisseur des revues numérisées. Elle ne détient aucun droit d'auteur sur les revues et n'est pas responsable de leur contenu. En règle générale, les droits sont détenus par les éditeurs ou les détenteurs de droits externes. La reproduction d'images dans des publications imprimées ou en ligne ainsi que sur des canaux de médias sociaux ou des sites web n'est autorisée qu'avec l'accord préalable des détenteurs des droits. [En savoir plus](#)

Terms of use

The ETH Library is the provider of the digitised journals. It does not own any copyrights to the journals and is not responsible for their content. The rights usually lie with the publishers or the external rights holders. Publishing images in print and online publications, as well as on social media channels or websites, is only permitted with the prior consent of the rights holders. [Find out more](#)

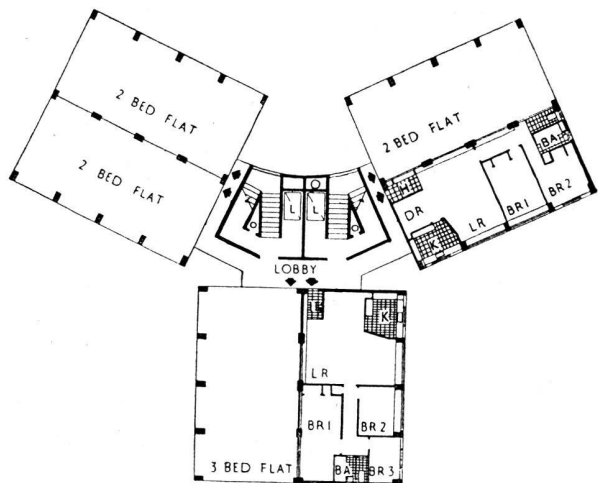
Download PDF: 27.04.2026

ETH-Bibliothek Zürich, E-Periodica, <https://www.e-periodica.ch>

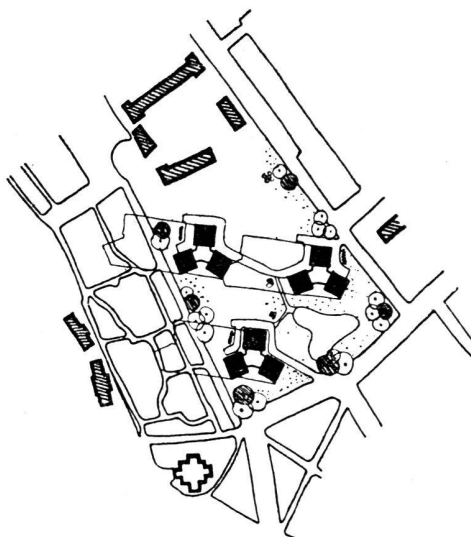
LES IMMEUBLES-TOURS ANGLAIS EN FORME D'«Y»

Leurs avantages

Ce type de construction à l'usage d'habitation lancé d'abord dans les Pays scandinaves paraît éveiller peu à peu l'intérêt dans d'autres pays. Cela semble compréhensible, en effet, mis à part les avantages et les inconvénients inhérents à des immeubles d'habitation élevés. L'immeuble-tour en forme d'«Y» offre des avantages



Plan de chaque étage.



Situation des immeubles d'habitation en forme d'«Y».

ments chacun, soit quatre avec deux chambres à coucher et deux avec trois chambres à coucher. Grâce à cette assez grande uniformité il a été possible d'atteindre un degré considérable d'unification dans le projet et sa réalisation. (C.I.B.)

indéniables sur des immeubles d'habitation de grande hauteur et en bande. Peut-être ces avantages ne découlent-ils pas tant de questions purement économiques, mais que du fait que l'immeuble en «Y» permet d'atteindre un plus haut degré d'intimité pour l'habitation et que, de plus, dans des conditions déterminées, sa forme peut contribuer à donner un aspect plus animé et plus ouvert à un groupe de logements qu'un ensemble de plusieurs immeubles d'habitation en forme de boîtes imbriquées les unes dans les autres.

Dans la revue anglaise *The Architect and Building News* du 18 février 1954, Rolf Jensen donne la description d'un projet d'un ensemble de logements à Paddington-Londres, et quant au choix du type d'immeuble il fait les observations que voici :

« La forme en «Y», avec l'orientation qui lui a été donnée ici permet en moyenne un ensoleillement de plus de six heures et demie pendant les mois d'été.

» En outre, un point important dans le projet est constitué par la forme ouverte du plan réduisant au minimum l'espace inhabitable des circulations. De plus, on a réalisé la plus grande intimité possible. La forme adoptée s'est révélée préférable et plus économique que n'importe quel autre système, que ce soit le type à galerie, le type « triplex », la maisonnette et le type à couloir intérieur. »

En ce qui concerne les méthodes de construction, l'ossature en béton armé classique a été estimée préférable pour des raisons de souplesse, de composition, d'économie et de vitesse de réalisation. Une structure en acier aurait pu être réalisée plus vite, mais elle aurait été plus onéreuse.

Chaque tour en forme d'étoile comprend, au-dessus du rez-de-chaussée, quatorze étages de six appartements

Rectification

Nous nous excusons auprès de nos lecteurs d'une erreur qui s'est produite dans le titre de l'article signé M. W., paru dans notre N° 11/1954. C'était « Baisse de l'INTÉRÊT hypothécaire » qu'il fallait lire, et non « impôt hypothécaire ».

RENSEIGNEMENTS COMMERCIAUX

Il cemento

Il cemento armato. Le industrie del cemento.
Direttore : Prof. Dott. F. Ferrari

Rivista mensile della costruzione, fondata nel 1904 dal Dott. G. Morbelli.

Premiata con 5 medaglie d'oro :
Bruxelles 1905 Venezia 1907 Torino 1911 1912 1926

NUOVA AMMINISTRAZIONE E SEDE :
Milano (521) Viale F. Testi, 1 - Tel. 680419.

QUOTE D'ABBONAMENTO 1954:
Normale Italia : L. 4000 ; Estero : L. 7000.
Cumulativo con il Bollettino dell'A.I.C.A. (Ass. It. Cemento Armato - Milano) : L. 4500.