

**Zeitschrift:** Habitation : revue trimestrielle de la section romande de l'Association Suisse pour l'Habitat  
**Herausgeber:** Société de communication de l'habitat social  
**Band:** 26 (1954)  
**Heft:** 3

**Buchbesprechung:** Bibliographie

### **Nutzungsbedingungen**

Die ETH-Bibliothek ist die Anbieterin der digitalisierten Zeitschriften auf E-Periodica. Sie besitzt keine Urheberrechte an den Zeitschriften und ist nicht verantwortlich für deren Inhalte. Die Rechte liegen in der Regel bei den Herausgebern beziehungsweise den externen Rechteinhabern. Das Veröffentlichen von Bildern in Print- und Online-Publikationen sowie auf Social Media-Kanälen oder Webseiten ist nur mit vorheriger Genehmigung der Rechteinhaber erlaubt. [Mehr erfahren](#)

### **Conditions d'utilisation**

L'ETH Library est le fournisseur des revues numérisées. Elle ne détient aucun droit d'auteur sur les revues et n'est pas responsable de leur contenu. En règle générale, les droits sont détenus par les éditeurs ou les détenteurs de droits externes. La reproduction d'images dans des publications imprimées ou en ligne ainsi que sur des canaux de médias sociaux ou des sites web n'est autorisée qu'avec l'accord préalable des détenteurs des droits. [En savoir plus](#)

### **Terms of use**

The ETH Library is the provider of the digitised journals. It does not own any copyrights to the journals and is not responsible for their content. The rights usually lie with the publishers or the external rights holders. Publishing images in print and online publications, as well as on social media channels or websites, is only permitted with the prior consent of the rights holders. [Find out more](#)

**Download PDF:** 13.01.2026

**ETH-Bibliothek Zürich, E-Periodica, <https://www.e-periodica.ch>**

# MAESTRIA

La marque des beaux et bons  
**papiers peints**  
du spécialiste

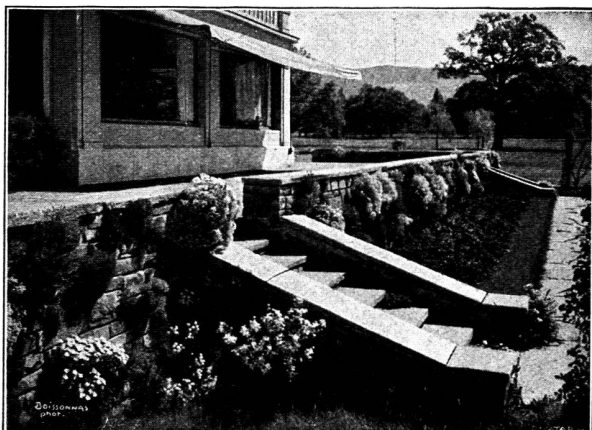
Adolphe Meystre s. a. - Saint-Pierre 2 - Lausanne



## Miroiterie Romande

LAUSANNE  
Terreaux 23 - Téléphone 22 48 53

Fabrique de glaces argentées  
Glaces pour vitrages  
Glaces de couleur  
Marmorites  
Verre à vitre, verre épais  
Verres spéciaux  
Ateliers de biseautage,  
polissage, argenture



## JACQUET - GENÈVE

Jardins - Tennis

Travaux publics - Pépinières à Onex

n'est à conseiller que si la cuisine et le coin à manger disposent l'une et l'autre d'une bonne ventilation ;

e) niche pour cuisiner : n'est à conseiller que dans les logements d'une ou deux pièces et pour les personnes seules ou les couples sans enfants.

### 9. La cuisine

La cuisine doit être tout d'abord un lieu de travail installé de façon pratique et ne doit pas être trop grande, afin d'éviter de trop longs trajets.

a) cuisine normale : grandeur minimum : 3 m. × 2 m. = 6 m<sup>2</sup> ;

b) niche pour cuisiner : la plus petite cuisine de travail sur une surface minimum ;

c) cuisine habitable : cuisine normale, comme ci-dessus, avec emplacement supplémentaire pour manger (et si possible, pour être plus agréable, avec fenêtre s'ouvrant directement sur ce coin à manger).

La cuisine normale doit contenir :

Une place de préparation, un évier avec son égouttoir, une cuisinière ; comme armoires mises à disposition, elle devrait contenir une petite armoire aérée pour les produits alimentaires, une armoire à vaisselle, éventuellement une armoire à balais, s'il n'y en a pas déjà une dans un autre emplacement ; le frigo serait d'une grande nécessité, mais il est encore, momentanément, un luxe ; pour notre climat, de petits frigos suffisent ; il devrait donc exister partout une place réservée et une prise électrique pour un frigo ; l'évier doit être en céramique (nettement meilleur marché) ou en acier chromé (plus cher, mais résistant et durable) ; la lumière doit être placée au-dessus de la table de travail et de la cuisinière.

(A suivre.)

(Adapté de « Das Wohnen »).

## INFORMATIONS

### Main-d'œuvre du bâtiment et logement familial

Pour édifier un logement de 4 pièces, on estime qu'il faut compter en Suisse le coût de 14 200 heures de main-d'œuvre du bâtiment. Si l'on compare ce chiffre avec les chiffres de quelques pays d'Europe, il se trouve que seule la France connaît une main-d'œuvre plus coûteuse que dans notre pays, puisqu'elle se monte à 18 500 heures. Par ordre décroissant, nous avons

les Pays-Bas,	qui comptent	13 200 heures	
l'Italie	»	13 050	»
l'Allemagne	»	9 500	»
l'Angleterre	»	8 800	»
la Suède	»	7 500	»

(D'après C. I. L., Roubaix.)

## BIBLIOGRAPHIE

LUWA NORM Mitteilungen N° 27, 1953, organe des Maisons LUWA S. A., Metallbau S. A., Zurich.

Ce journal a gagné depuis longtemps l'intérêt des spécialistes de l'architecture. La dernière édition traite de quelques problèmes particuliers de la construction.

Entre autres, il est question d'une manivelle avec articulation pour stores, d'un nouveau type de fenêtres avec ouverture pour la ventilation des locaux de chauffage et d'un meuble roulant pour garages.

Les spécialistes qui s'intéressent au progrès industriel liront volontiers les articles sur la climatisation et les nouveaux filtres de ce système qui ne laissent même pas passer des grains de poussière d'un micron.

**E. WEBER**

LAUSANNE RUE NEUVE 3 TÉLÉPHONE 23 46 97