

Zeitschrift: Habitation : revue trimestrielle de la section romande de l'Association Suisse pour l'Habitat

Herausgeber: Société de communication de l'habitat social

Band: 23 (1951)

Heft: 6

Rubrik: Informations

Nutzungsbedingungen

Die ETH-Bibliothek ist die Anbieterin der digitalisierten Zeitschriften auf E-Periodica. Sie besitzt keine Urheberrechte an den Zeitschriften und ist nicht verantwortlich für deren Inhalte. Die Rechte liegen in der Regel bei den Herausgebern beziehungsweise den externen Rechteinhabern. Das Veröffentlichen von Bildern in Print- und Online-Publikationen sowie auf Social Media-Kanälen oder Webseiten ist nur mit vorheriger Genehmigung der Rechteinhaber erlaubt. [Mehr erfahren](#)

Conditions d'utilisation

L'ETH Library est le fournisseur des revues numérisées. Elle ne détient aucun droit d'auteur sur les revues et n'est pas responsable de leur contenu. En règle générale, les droits sont détenus par les éditeurs ou les détenteurs de droits externes. La reproduction d'images dans des publications imprimées ou en ligne ainsi que sur des canaux de médias sociaux ou des sites web n'est autorisée qu'avec l'accord préalable des détenteurs des droits. [En savoir plus](#)

Terms of use

The ETH Library is the provider of the digitised journals. It does not own any copyrights to the journals and is not responsible for their content. The rights usually lie with the publishers or the external rights holders. Publishing images in print and online publications, as well as on social media channels or websites, is only permitted with the prior consent of the rights holders. [Find out more](#)

Download PDF: 21.02.2026

ETH-Bibliothek Zürich, E-Periodica, <https://www.e-periodica.ch>

MAESTRIA

La marque des beaux et bons
papiers peints
du spécialiste

Adolphe Meystre s.a. - St-Pierre 2 - Lausanne

SOCIÉTÉ ANONYME VICTOR OLIVET

**Entreprise de Bâtiment
et Travaux publics**

38, rue du Nant **GENÈVE**
Téléphone 6 63 10
(3 lignes)

« PLANELLA »

S.à.r.l.

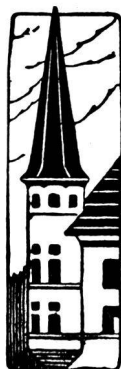
Fabrique de planelles mosaïque

GENÈVE

Rue Chandieu 74
Téléphone 2 88 19

Planelles 20×20 cm. - 15×15 cm. et 20×15 cm. sur
fond ciment et fond teinté rouge, noir, jaune et vert.

PLANELLA ne fait pas la pose.



RICHARD FRÈRES
FERBLANTIER - COUVREURS

Maitrise fédérale

LAUSANNE Valentin 58

MORGES Rue de la Gare 30

INFORMATIONS

Propagande française en faveur du logement.

Le Comité national français de défense contre l'alcoolisme vient d'éditer une affiche suggestive qui expose de façon frappante le problème « alcoolisme — logement ». Le texte en est le suivant :

« Si tu veux ta maison, ne la bois pas tous les jours. Si tu consacres à l'apéritif ou à l'alcool 150 fr. par jour, tu dépenses un million et demi en vingt-cinq ans. Si tu obtiens d'une société de crédit immobilier un prêt de 1 250 000 fr., tu bâtis ta maison moyennant 145 fr. par jour. choisis ! »

Chaque année, les Français laissent sur le « zinc » plus de milliards qu'il n'en faut pour construire 400 000 logements...

Et en Suisse ?

Un Institut de recherche d'économie domestique.

Il est sérieusement question de créer un Institut de recherche d'économie domestique en Allemagne occidentale. Un million et demi de marks des crédits Marshall serait consacré à l'organisation de cet institut pour autant que le Gouvernement allemand consente à subvenir à son entretien.

L'institut s'occupera tout d'abord des problèmes qui se posent aux ménagères habitant la ville. En effet, sur les 12 millions de ménages que comporte la République fédérale allemande, huit millions sont des ménages urbains pour la plupart aux revenus modestes. Ceux-ci se trouvent actuellement dans l'obligation de renouveler ou d'améliorer leurs installations ménagères : mobilier, ustensiles de ménage, tapisseries, parquets, etc. La tâche de l'institut sera de conseiller les ménagères dans leurs achats en leur communiquant le résultat de ses recherches et de ses expériences. Cette tâche sera réalisée au moyen d'expositions itinérantes, de conférences, de publications et de démonstrations publiques.

L'étude de la rationalisation du travail ménager est un autre domaine auquel l'institut devra consacrer ses recherches. La majorité des ménagères travaillent actuellement sans organisation. Leur indiquer des méthodes rationnelles de travail serait alléger singulièrement leur tâche.

Le Coopérateur suisse.

Vœux.

A l'occasion de son assemblée de printemps, le Cartel romand d'hygiène sociale et morale qui groupe une centaine d'associations de bien public de la Suisse romande a examiné où en est l'application du programme d'aide à la famille prévu par l'article 34-35 de la Constitution fédérale.

Après avoir entendu divers exposés sur ce sujet et en avoir discuté, le cartel constate que les pouvoirs publics manifestent une certaine indifférence à l'égard de ce programme qui a été approuvé par les trois quarts des électeurs suisses en 1945. Et pourtant les circonstances

MENUISERIE STREHL FRÈRES

LAUSANNE

Maupas 8 - Tél. 24 73 42
Compte de chèques II 2312

Travaux de bâtiment
Agencement de magasins et bureaux

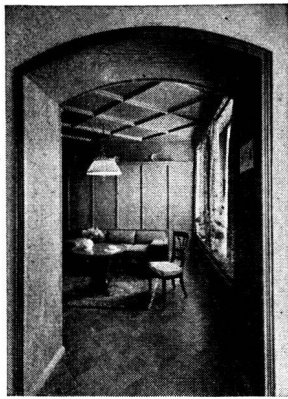
Viena S.A.

Carrelages — Revêtements
Mosaïques — Asphaltages
Isolation — Fournitures
(Les meilleures références)

Ed. Bonvin-Deslarzes

Successeur

Boul. James-Fazy 2 - GENÈVE - Téléphone 237 83



MENUISERIE ET EBÉNISTERIE MODERNES S. A.

LAUSANNE
LA PERRAUDETTAZ
CHEMIN DU LEVANT
Téléphone 28 10 21

Travaux soignés en tous genres
Bâtiments, Magasins, Bureaux,
Ouvrages d'Art,
Réparations, Transformations.



Miroiterie Romande

LAUSANNE
Terreaux 23 - Téléphone 22 48 53

Fabrique de glaces argentées
Glaces pour vitrages
Glaces de couleur
Marmorites
Verre à vitre, verre épais
Verres spéciaux
Ateliers de biseautage,
polissage, argenture

de **PAPETERIE**
ST LAURENT
Charles Krieg
RUE ST LAURENT.21
LAUSANNE
TÉLÉPHONE 23 55 77

Magasin et Bureau
Beau-Séjour 8

Tél. permanent
22 63 70

POMPES FUNÈBRES
OFFICIELLES DE LA VILLE DE LAUSANNE

Transports en Suisse et à l'étranger
Concessionnaire de la Sté vaudoise de Crémation

rendent plus nécessaires que jamais une aide généralisée et systématique à la famille. Le renchérissement actuel du coût de la vie place les familles modestes devant des difficultés croissantes.

La Suisse est un des rares pays dépourvus d'assurance maternité. En attendant la mise sur pied d'un système complet d'assurance, on pourrait, comme cela a été fait pour l'A. V. S., instituer une aide provisoire.

Si la pénurie de logements s'atténue, les loyers des logements neufs sont prohibitifs pour les familles modestes.

La généralisation des allocations familiales à toutes les familles de la Suisse (salariés comme indépendants) pallierait partiellement les effets de l'élévation du coût de la vie, sans aggraver les tendances inflationnistes. Ces diverses mesures coûteraient des sommes relativement peu élevées. La protection de la famille mérite d'être assurée au même titre que la défense nationale.

Bulletin d'informations de l'Union internationale des Architectes.

AUSTRALIE : En 1949, 54 000 maisons ont été construites en Australie. Mais ce nombre est insuffisant par suite du rapide accroissement de la population. C'est 150 000 logements qu'il faudrait construire, contre 100 000 taudis à remplacer. Pour parvenir à ces fins, il serait nécessaire de doubler la production des matériaux de construction et de trouver une main-d'œuvre qui fait défaut actuellement.

ETATS-UNIS : La construction et les travaux publics aux Etats-Unis ont dépassé, en janvier 1951, de 20 % le niveau de l'activité enregistrée pendant le mois de janvier 1950. La construction privée est évaluée pour le mois de janvier à plus de 1 500 000 000 de dollars, dont plus de la moitié pour la création de nouveaux logements.

HONGRIE : L'Office central hongrois des statistiques vient de publier son rapport sur les résultats obtenus par le plan de production en 1950.

L'industrie du bâtiment a accompli son plan à 230,7 %, l'industrie de construction en surface à 138 %, la construction en sous-sol à 114,4 %. Par rapport à 1949, les augmentations globales de l'industrie du bâtiment atteignent 226,1 %. Le caractère saisonnier de cette activité a été en grande partie supprimé.

PAYS-BAS : Un projet pour la construction à La Haye, au pied des dunes, d'un bloc d'habitations de plus de 100 m. de hauteur, est actuellement à l'étude.

Cette bâtisse comportera 400 appartements, des bureaux, des écoles, un restaurant, des magasins, des garages et des salles de récréation. Se présentant sous la forme d'un cylindre, le bâtiment comprendrait 25 étages. Le matériel utilisé serait le béton, avec un revêtement extérieur de briques.

POLOGNE : D'après les statistiques officielles, les entreprises de construction polonaises ont achevé leur plan annuel de production le 23 décembre 1950, mettant entre autres à la disposition de la population, 6 800 pièces d'habitation et ont préparé l'ossature destinée à recevoir 42 000 nouvelles pièces.

ROYAUME-UNI : Le « Daily Mail Ideal Home Exhibition » qui se tiendra à Londres du 6 au 31 mars, comportera cette année une maison qui satisfait aux goûts et desirs de plus de 400 000 femmes. C'est une maison de campagne destinée à une famille de cinq personnes, qui a été construite et meublée d'après les idées soumises par les membres de la Fédération des instituts féminins de Grande-Bretagne, à la suite d'une enquête Gallup.

Il a été réclamé beaucoup de placards ; des surfaces faciles à nettoyer, plinthes sans moulures ou pas de plinthes, angles arrondis, portes unies, rampes d'escaliers pleines.

U. R. S. S. : M. Vlassov, architecte en chef de la ville de Moscou, qui fut délégué de l'U. R. S. S. au 1er Congrès de l'U. I. A., déclare qu'au cours de l'année 1951 et les années suivantes, on ne construira à Moscou que des maisons d'habitation de 8, 10, 12 et 14 étages.

M. Vlassov ajoute que 700 000 m² de surfaces habitables seront construites cette année, contre 530 000 m² en 1950 et 405 000 en 1949.

YOUgoslavie : En Bosnie-Herzégovine, deux fabriques d'éléments en béton destinés aux maisons préfabriquées sont en voie de construction : l'une près de Sarajevo, capitale de cette république, l'autre à Doboj. Leur capacité sera de 50 tonnes de béton chacune par jour.

« Informations extraites du Bulletin d'informations de l'Union internationale des Architectes. »