

Zeitschrift: Habitation : revue trimestrielle de la section romande de l'Association Suisse pour l'Habitat

Herausgeber: Société de communication de l'habitat social

Band: 20 (1948)

Heft: 8-9

Artikel: Fauteuils, sièges en bois courbé, chaises, sièges métalliques

Autor: [s.n.]

DOI: <https://doi.org/10.5169/seals-123115>

Nutzungsbedingungen

Die ETH-Bibliothek ist die Anbieterin der digitalisierten Zeitschriften auf E-Periodica. Sie besitzt keine Urheberrechte an den Zeitschriften und ist nicht verantwortlich für deren Inhalte. Die Rechte liegen in der Regel bei den Herausgebern beziehungsweise den externen Rechteinhabern. Das Veröffentlichen von Bildern in Print- und Online-Publikationen sowie auf Social Media-Kanälen oder Webseiten ist nur mit vorheriger Genehmigung der Rechteinhaber erlaubt. [Mehr erfahren](#)

Conditions d'utilisation

L'ETH Library est le fournisseur des revues numérisées. Elle ne détient aucun droit d'auteur sur les revues et n'est pas responsable de leur contenu. En règle générale, les droits sont détenus par les éditeurs ou les détenteurs de droits externes. La reproduction d'images dans des publications imprimées ou en ligne ainsi que sur des canaux de médias sociaux ou des sites web n'est autorisée qu'avec l'accord préalable des détenteurs des droits. [En savoir plus](#)

Terms of use

The ETH Library is the provider of the digitised journals. It does not own any copyrights to the journals and is not responsible for their content. The rights usually lie with the publishers or the external rights holders. Publishing images in print and online publications, as well as on social media channels or websites, is only permitted with the prior consent of the rights holders. [Find out more](#)

Download PDF: 27.04.2026

ETH-Bibliothek Zürich, E-Periodica, <https://www.e-periodica.ch>

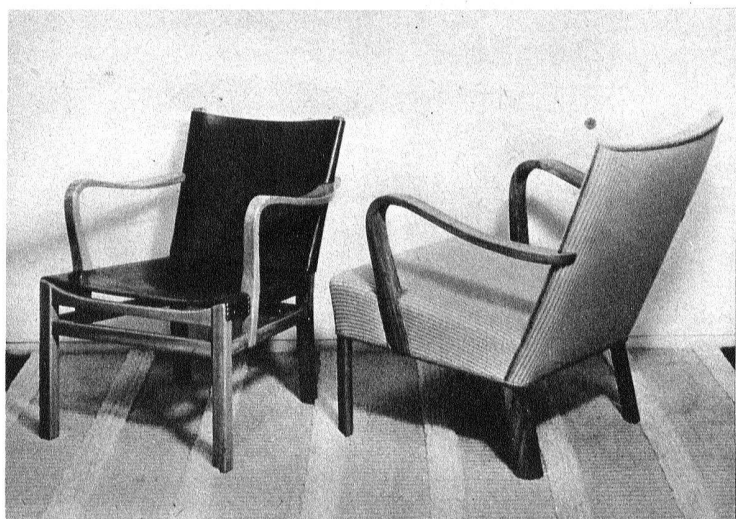


Jean Royère. Fauteuils de jardin.



Elias Svedberg. Fauteuil en bouleau couvert d'un épais tissu imprimé bleu et blanc. Nordiska Komfainen, Niköping.

FAUTEUILS



Elias Svedberg. Fauteuils primés au Concours « Hantverkslotteriets Tävlning ». Chaise gauche en orme naturel, couverte de cuir de veau brun. Chaise droite en orme naturel, couverte de tissu de lin rayé bleu clair et tissé à la main.



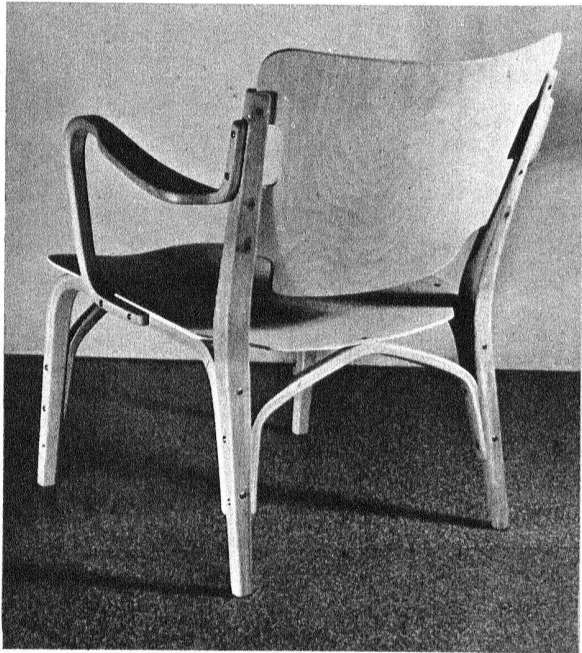
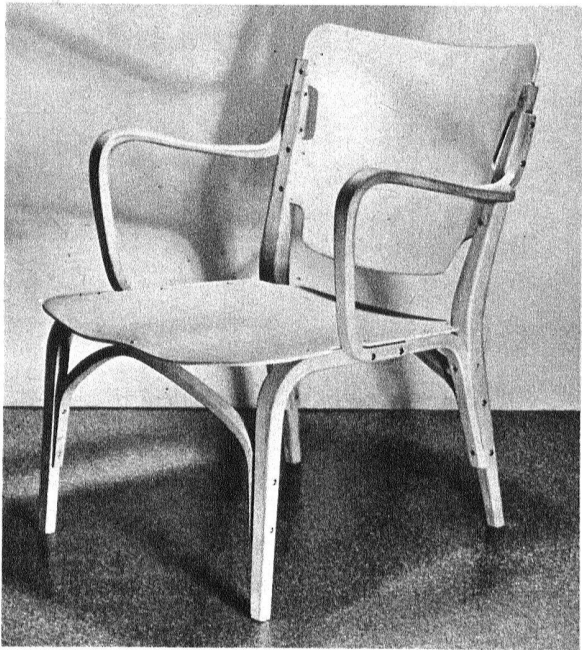
Axel Larsson. Fabrique de meubles suédoise de Bodafors.



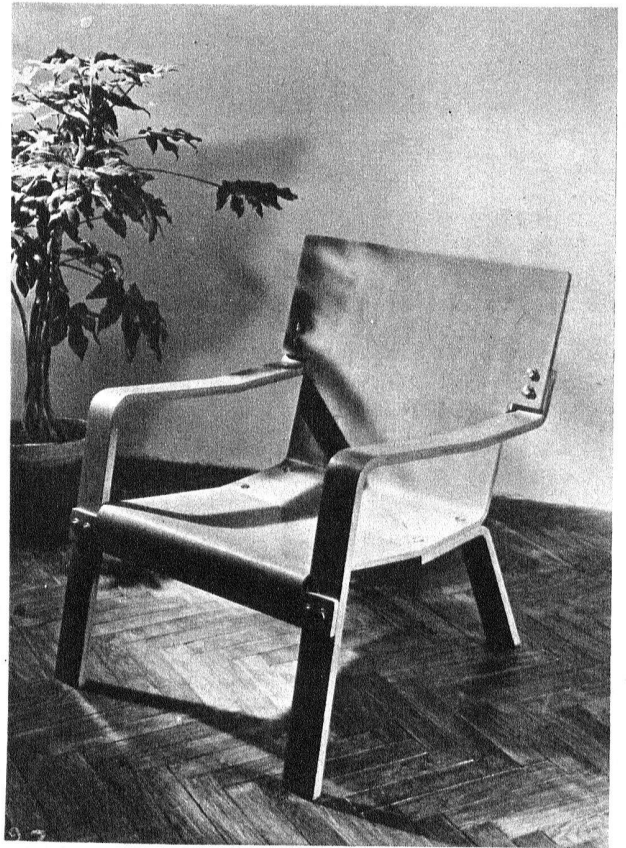
Elias Svedberg. Chaise safari en bouleau avec bras de cuir de veau naturel, lissu de coton imprimé. A. B. Nordiska Komfainen, Niköping.

Gustav Albert et Carl Malusten. Pièce de séjour. Union coopérative.

SIÈGES EN BOIS COURBÉ



Carl Axel Acking.
Fabrique de meubles de
Bodafors.



Paolo Chessa et Vittoriano Viganò.
Exécution : Alfredo Nobili, Milan.
Fauteuil en contreplaqué.

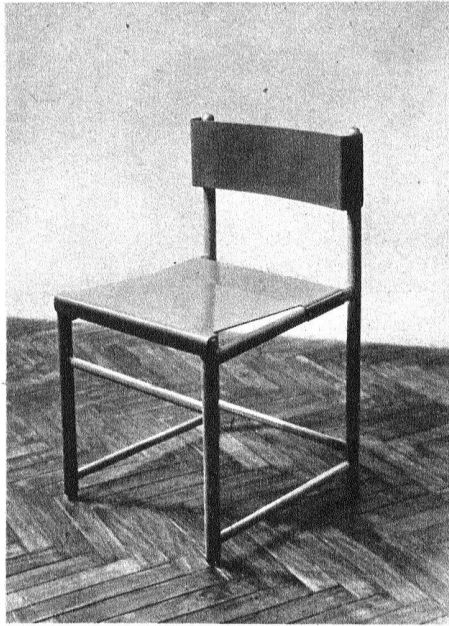


Carl Axel Acking et
Axel Larsson. Fabrique
de meubles suédoise de
Bodafors.

CHAISES



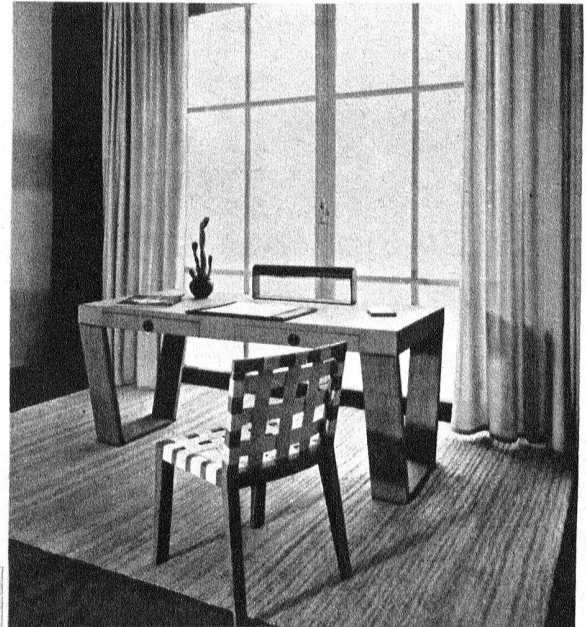
Elias Svedberg. Table et chaises en acajou.
Tissu rayé bleu et blanc. Boiseries acajou.



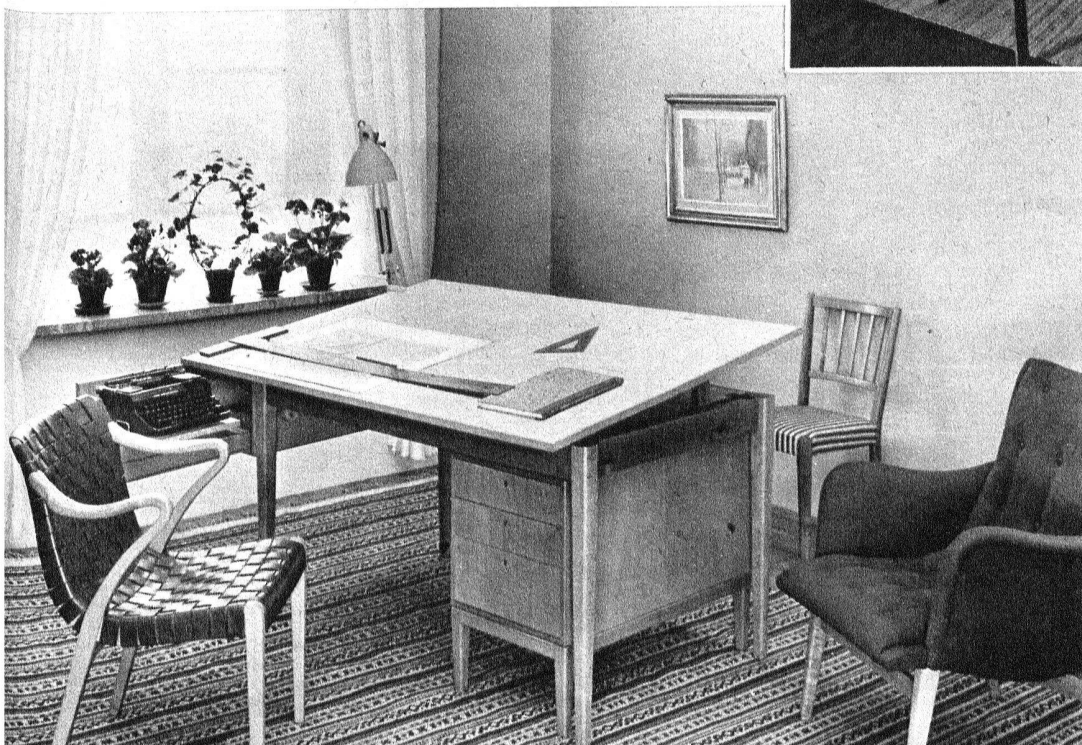
Paolo Chessa et Vittoriano Vigano. Exécution :
Alfredo Nobili. Squelette en bois dur, siège
et dos en feuille d'aluminium.



Paolo Chessa et
Vittoriano Vigano.



Jean Royère.

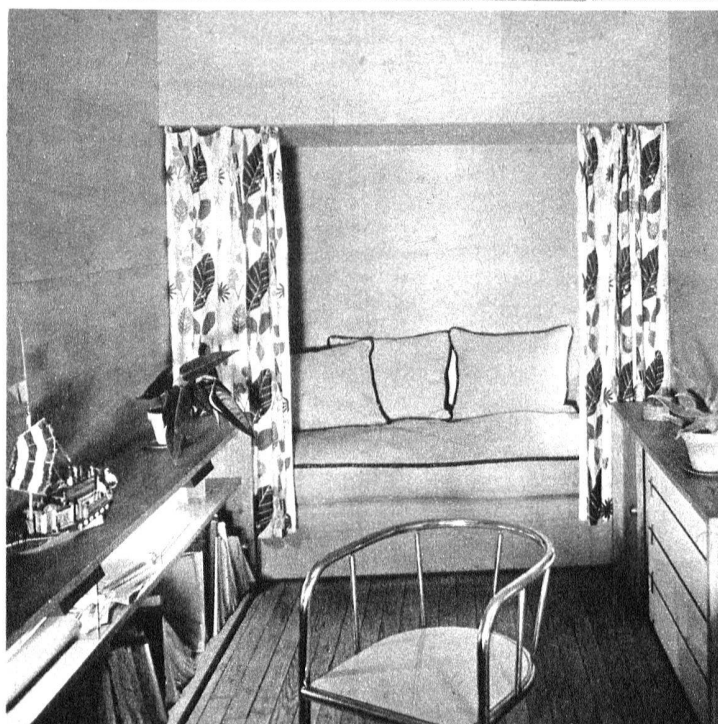


Axel Larsson, Möbel-
fabrikerna, Bodafors.



Gabriele Mucchi. Meubles en tubes d'acier. Meubles métalliques Pino. (Modèle déposé.)

SIÈGES MÉTALLIQUES



Jean Royère.



Gabriele Mucchi. Petit fauteuil en acier. Meubles métalliques Pino. (Modèle déposé))



Gabriele Mucchi. Fauteuil breveté. Meubles métalliques Pino.