

**Zeitschrift:** Habitation : revue trimestrielle de la section romande de l'Association Suisse pour l'Habitat

**Herausgeber:** Société de communication de l'habitat social

**Band:** 19 (1946)

**Heft:** 2: Numéro consacré au canton de Bâle

**Artikel:** Coopérative d'habitation "Albanrheinweg", Bâle : architectes O. et W. Senn, F.A.S., Bâle

**Autor:** [s.n.]

**DOI:** <https://doi.org/10.5169/seals-122805>

### **Nutzungsbedingungen**

Die ETH-Bibliothek ist die Anbieterin der digitalisierten Zeitschriften auf E-Periodica. Sie besitzt keine Urheberrechte an den Zeitschriften und ist nicht verantwortlich für deren Inhalte. Die Rechte liegen in der Regel bei den Herausgebern beziehungsweise den externen Rechteinhabern. Das Veröffentlichen von Bildern in Print- und Online-Publikationen sowie auf Social Media-Kanälen oder Webseiten ist nur mit vorheriger Genehmigung der Rechteinhaber erlaubt. [Mehr erfahren](#)

### **Conditions d'utilisation**

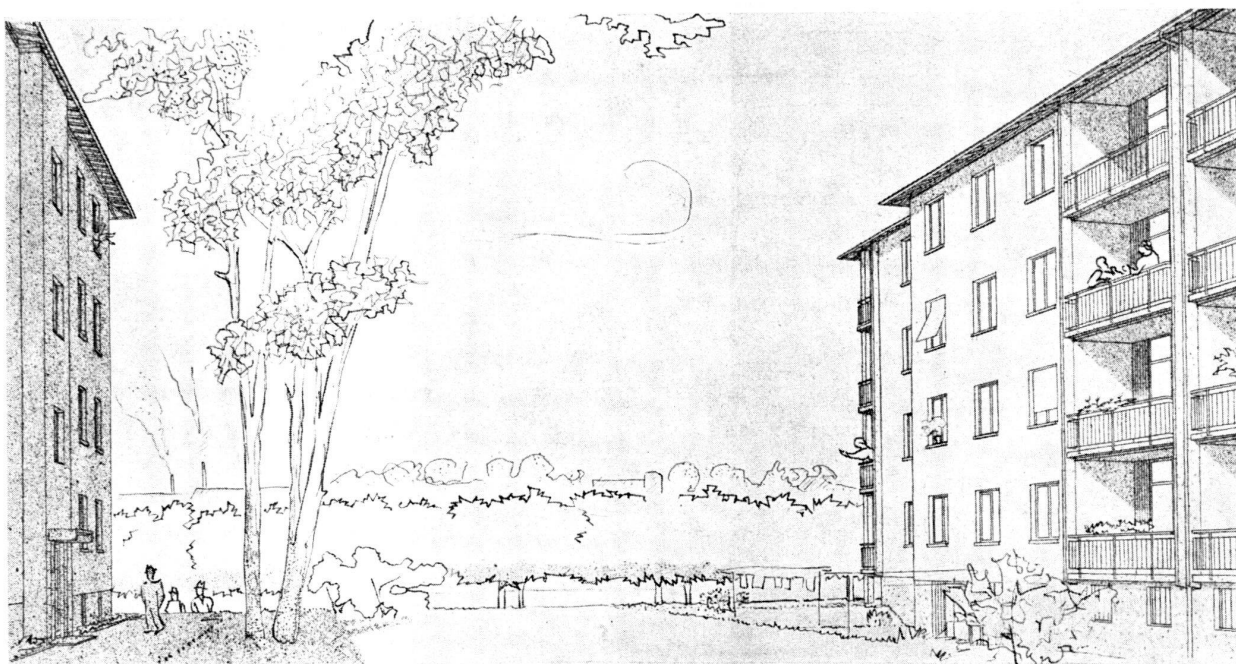
L'ETH Library est le fournisseur des revues numérisées. Elle ne détient aucun droit d'auteur sur les revues et n'est pas responsable de leur contenu. En règle générale, les droits sont détenus par les éditeurs ou les détenteurs de droits externes. La reproduction d'images dans des publications imprimées ou en ligne ainsi que sur des canaux de médias sociaux ou des sites web n'est autorisée qu'avec l'accord préalable des détenteurs des droits. [En savoir plus](#)

### **Terms of use**

The ETH Library is the provider of the digitised journals. It does not own any copyrights to the journals and is not responsible for their content. The rights usually lie with the publishers or the external rights holders. Publishing images in print and online publications, as well as on social media channels or websites, is only permitted with the prior consent of the rights holders. [Find out more](#)

**Download PDF:** 24.02.2026

**ETH-Bibliothek Zürich, E-Periodica, <https://www.e-periodica.ch>**



## Coopérative d'habitation « Albanrheinweg », Bâle

Architectes : O. et W. Senn, F. A. S., Bâle. Direction des travaux : A. et K. Doppler, architectes.

Première étape construite en 1944-1945, sur le programme de 32 maisons de 8 habitations, avec magasins et bâtiment scolaire (jardin d'enfants et 2 classes).

24 habitations de 2 pièces,
144 » de 3 pièces,
64 » de 4 pièces,
24 » de 5 pièces.

256 habitations au total.

### Surface nette bâtie :

Habitations de 2 pièces,	maison A :	24 de 52,9 m <sup>2</sup>
» » 3 »	» B :	96 de 67,4 m <sup>2</sup>
» » 3 »	» C :	32 de 67,4 m <sup>2</sup>
» » 3 »	» F :	4 de 67,4 m <sup>2</sup>
» » 3 »	» H :	12 de 59,4 m <sup>2</sup>
Habitations de 4 pièces,	maison C :	32 de 85,3 m <sup>2</sup>
» » 4 »	» D :	16 de 82,1 m <sup>2</sup>
» » 4 »	» F :	4 de 77,4 m <sup>2</sup>
» » 4 »	» F :	4 de 78,8 m <sup>2</sup>
» » 4 »	» H :	12 de 70,8 m <sup>2</sup>
Habitations de 5 pièces,	maison D :	16 de 94,7 m <sup>2</sup>
» » 5 »	» F :	4 de 88,8 m <sup>2</sup>

**Hauteur utile :** 2 m. 50. Caves : chambre à lessive, étendage, garage à bicyclettes et à poussettes, chaque habitation possédant son garage et sa cave particuliers. Greniers accessibles par des escaliers mobiles, avec possibilité de dépôt selon besoins.

### Constructions à 4 étages :

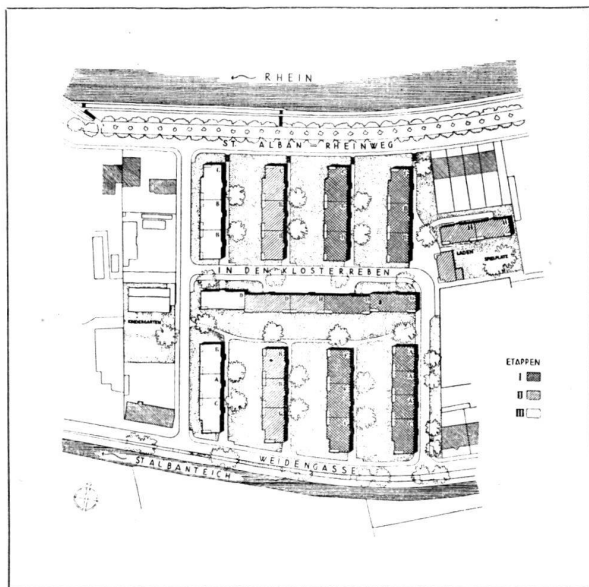
8 rangées sont orientées est-ouest, comprenant chacune 3 maisons (1 rangée en comprend 4).

1 rangée est orientée nord-sud, en échelon, comprenant 5 maisons.

1 rangée, comprenant 2 maisons, est également orientée nord-sud.

Coefficient d'utilisation, soit rapport entre surface utilisée et surface du terrain : 0,98.

Surface construite : 25,2 % de la surface du terrain.





Reproduction interdite. All rights reserved.  
Copyright © 1977 by  
H. & J. S. 100

Densité d'habitation : 100 habitations par hectare ;  
330 habitants par hectare. Ce dernier chiffre est obtenu  
en admettant une surface brute utile de 30 m<sup>2</sup> par habi-  
tant, et s'entend comme occupation effective des habi-  
tations.

#### Etablissement du coût des blocs I et II :

Construction . . . . .	1 455 000.—	soit Fr. 73.60 le m <sup>3</sup>
Finitions et aména- gements . . . . .	74 000.—	
Terrain . . . . .	186 031.—	soit Fr. 32.76 le m <sup>2</sup>
	<u>1 715 031.—</u>	

#### Financement de la première étape :

Données établies sur la base des prévisions.

Coût d'établissement brut.

Construction . . . . .	3 262 000.—
Finitions et aménage- ments . . . . .	169 538.—
Terrain . . . . .	<u>382 927.—</u>
Total	3 814 465.—

Subventions (Confédération 10 %, canton 25 %).

Construction . . . . .	1 141 700.—
Finitions et aménage- ments . . . . .	<u>59 690.30</u>
Total des subventions .	1 201 390.30
Coût net de subven- tions . . . . .	<u>2 613 074.70</u>

soit :

Hypothèque 1 <sup>er</sup> rang 60 % . . . . .	1 567 845.—
Hypothèque 2 <sup>e</sup> rang 34 % . . . . .	888 445.50
Actions 6 % . . . . .	<u>156 784.20</u>
(Canton et coopérative chacun pour la moitié)	2 613 074.70

#### Mode de construction :

Murs en briques. Epaisseur des murs de façade :  
1 1/2 brique. Murs de refend 25 cm., 15 cm.  
galandages en carreaux Aza.

Dalles béton plates pour escaliers, cuisines, vesti-  
bules, terrasses, bains et W.-C.

Parquets hêtre dans les pièces d'habitation et  
chambres à coucher.

Toiture : tuiles à recouvrement.

Fenêtres : fenêtres à double-vitres, stores.

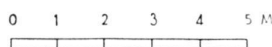
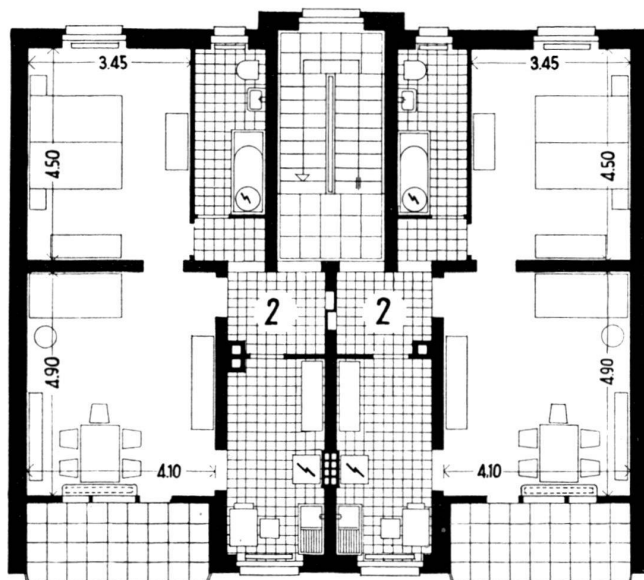
Chauffage : chauffage central pour l'ensemble de la  
colonie, à circulation d'eau chaude, avec possibilité  
d'emploi de combustibles de remplacement ; orifices  
de cheminées pour poêles dans les pièces d'habi-  
tation.

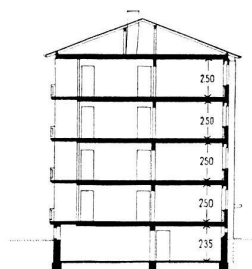
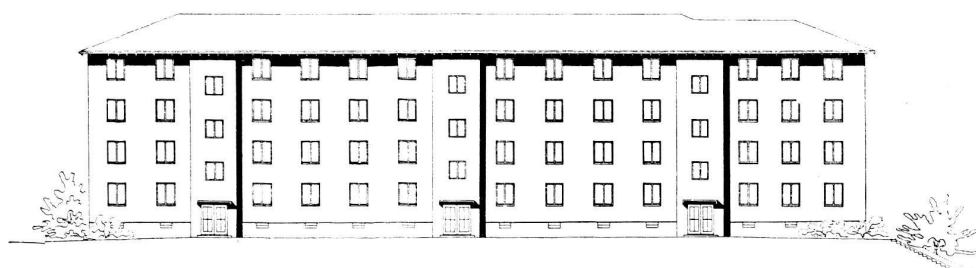
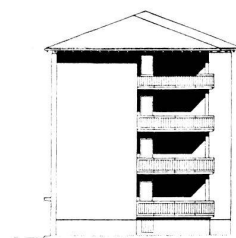
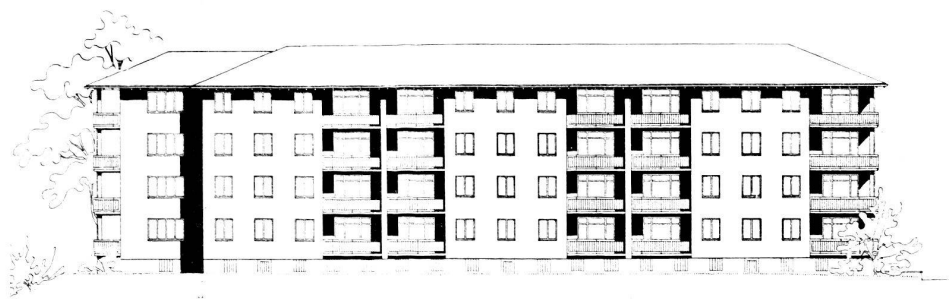
Cuisine : cuisinières électriques, cheminées de ventila-  
tion dans les cuisines.

Bains : baignoires encastrées, boilers de 125 l. dans les  
bains.

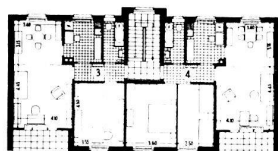
Chambre à lessive : chaudières à bois, bassins de rin-  
çage, essoreuses dans les chambres à lessive.

W.-C. : W.-C. dans la chambre de bains dans les petites  
habitations, séparés dans les autres.

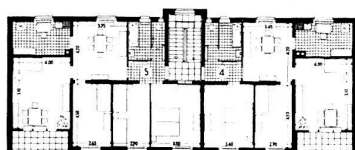




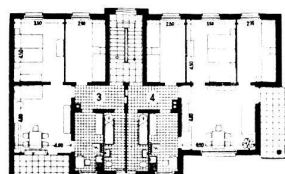
Échelle : 1/500  
Date : 1977



En haut : Types BBC. Façades et coupes.

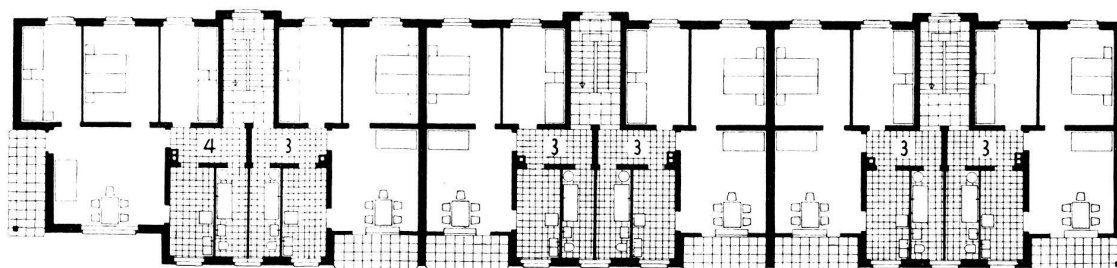


A gauche : Types CFH. Plans.



En bas : Types BBC. Plan.

1/500



0 5 M



II-14