

Zeitschrift: Habitation : revue trimestrielle de la section romande de l'Association Suisse pour l'Habitat

Herausgeber: Société de communication de l'habitat social

Band: 19 (1946)

Heft: 2: Numéro consacré au canton de Bâle

Artikel: Coopérative d'habitation "Thierstein", Bâle : architectes Hans von der Mühll et Paul Oberrauch, B.S.A. S.I.A.

Autor: [s.n.]

DOI: <https://doi.org/10.5169/seals-122804>

Nutzungsbedingungen

Die ETH-Bibliothek ist die Anbieterin der digitalisierten Zeitschriften auf E-Periodica. Sie besitzt keine Urheberrechte an den Zeitschriften und ist nicht verantwortlich für deren Inhalte. Die Rechte liegen in der Regel bei den Herausgebern beziehungsweise den externen Rechteinhabern. Das Veröffentlichen von Bildern in Print- und Online-Publikationen sowie auf Social Media-Kanälen oder Webseiten ist nur mit vorheriger Genehmigung der Rechteinhaber erlaubt. [Mehr erfahren](#)

Conditions d'utilisation

L'ETH Library est le fournisseur des revues numérisées. Elle ne détient aucun droit d'auteur sur les revues et n'est pas responsable de leur contenu. En règle générale, les droits sont détenus par les éditeurs ou les détenteurs de droits externes. La reproduction d'images dans des publications imprimées ou en ligne ainsi que sur des canaux de médias sociaux ou des sites web n'est autorisée qu'avec l'accord préalable des détenteurs des droits. [En savoir plus](#)

Terms of use

The ETH Library is the provider of the digitised journals. It does not own any copyrights to the journals and is not responsible for their content. The rights usually lie with the publishers or the external rights holders. Publishing images in print and online publications, as well as on social media channels or websites, is only permitted with the prior consent of the rights holders. [Find out more](#)

Download PDF: 17.01.2026

ETH-Bibliothek Zürich, E-Periodica, <https://www.e-periodica.ch>



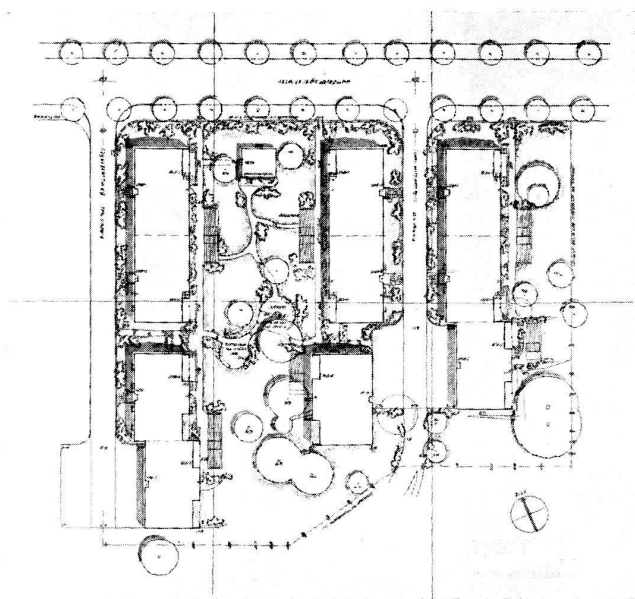
Coopérative d'habitation «Thierstein», Bâle

Architectes : Hans von der Mühl et Paul Oberrauch, architectes B. S. A. S. I. A.

Cette coopérative comprend, comme première étape, construite en 1944, dix maisons locatives, avec 54 appartements de trois pièces et 6 appartements de quatre pièces. La construction se montait, sans le terrain et sans subvention, à Fr. 1 550 000.— et avec le terrain et aménagements, mais sans subvention, à un total de Fr. 1 992 000.—. Le m² bâti revenait à Fr. 74.—. La

coopérative reçut une subvention de 35 % de telle sorte qu'en moyenne le loyer des logements de trois pièces revenait à Fr. 1320.— et celui des logements de quatre pièces à Fr. 1600.—.

La colonie se trouve dans le quartier de « Gundeldinger », à la périphérie de la ville avec de bonnes lignes de tram pour le centre.



Construction :

Murs de sous-sol en béton, murs en brique, façades crépies, toit couvert de tuiles.

Planchers de hêtre dans toutes les chambres et corridors, escaliers en chêne.

Bains avec baignoire encastrée, toilette, W.-C.

Installation de la cuisine avec cuisinière électrique.

Chaudière centrale pour chaque groupe d'immeubles.

Boiler central pour l'eau chaude.

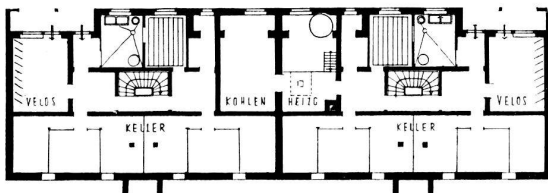
Chambre à lessive installée à l'électricité.

Les planchers sur cave et sous toit sont isolés avec de la laine de verre.

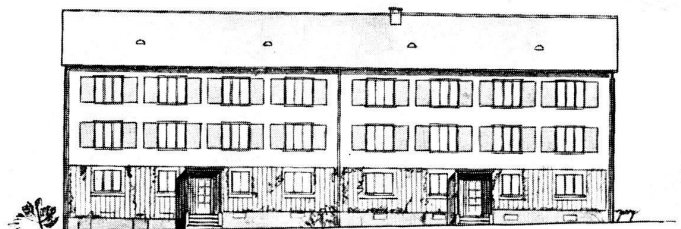
Portes d'entrée en chêne.

Double vitrage aux fenêtres.

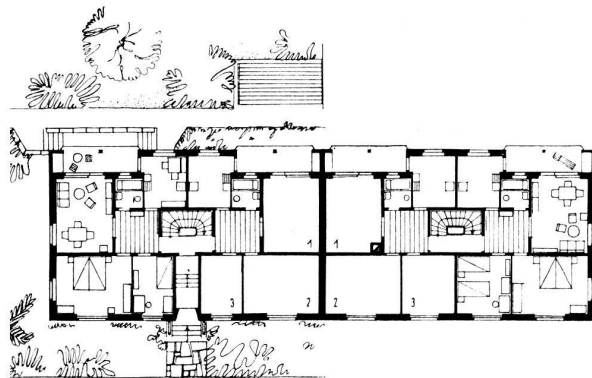
Les travaux d'aménagement extérieur comprennent un jardin commun avec des allées de sable, des surfaces de gazon, des fleurs, des buissons ainsi que des arbres fruitiers.



UNTERGESCHOSS

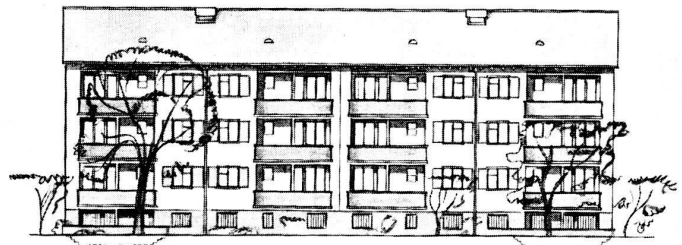


STRASSENFASSADE



ERDGESCHOSS

OBERGESCHOSS



GARTENFASSADE