

**Zeitschrift:** Habitation : revue trimestrielle de la section romande de l'Association Suisse pour l'Habitat

**Herausgeber:** Société de communication de l'habitat social

**Band:** 19 (1946)

**Heft:** 2: Numéro consacré au canton de Bâle

**Artikel:** Colonie de la coopérative d'habitation "Zur Eiche", Bâle : architectes Brandenberger et Gürtler, Bâle

**Autor:** [s.n.]

**DOI:** <https://doi.org/10.5169/seals-122803>

### **Nutzungsbedingungen**

Die ETH-Bibliothek ist die Anbieterin der digitalisierten Zeitschriften auf E-Periodica. Sie besitzt keine Urheberrechte an den Zeitschriften und ist nicht verantwortlich für deren Inhalte. Die Rechte liegen in der Regel bei den Herausgebern beziehungsweise den externen Rechteinhabern. Das Veröffentlichen von Bildern in Print- und Online-Publikationen sowie auf Social Media-Kanälen oder Webseiten ist nur mit vorheriger Genehmigung der Rechteinhaber erlaubt. [Mehr erfahren](#)

### **Conditions d'utilisation**

L'ETH Library est le fournisseur des revues numérisées. Elle ne détient aucun droit d'auteur sur les revues et n'est pas responsable de leur contenu. En règle générale, les droits sont détenus par les éditeurs ou les détenteurs de droits externes. La reproduction d'images dans des publications imprimées ou en ligne ainsi que sur des canaux de médias sociaux ou des sites web n'est autorisée qu'avec l'accord préalable des détenteurs des droits. [En savoir plus](#)

### **Terms of use**

The ETH Library is the provider of the digitised journals. It does not own any copyrights to the journals and is not responsible for their content. The rights usually lie with the publishers or the external rights holders. Publishing images in print and online publications, as well as on social media channels or websites, is only permitted with the prior consent of the rights holders. [Find out more](#)

**Download PDF:** 27.04.2026

**ETH-Bibliothek Zürich, E-Periodica, <https://www.e-periodica.ch>**

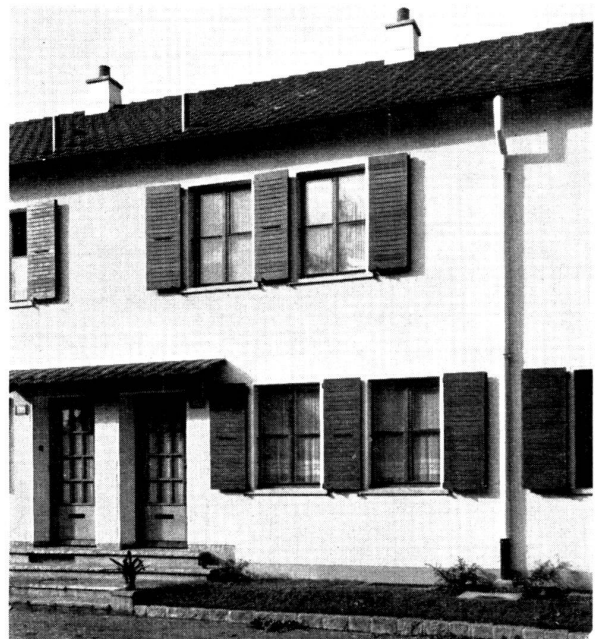
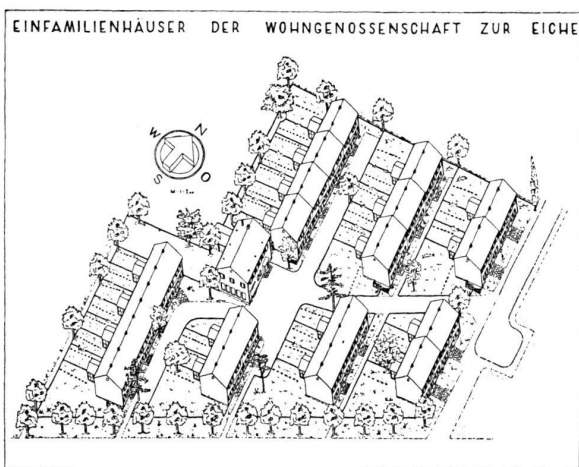


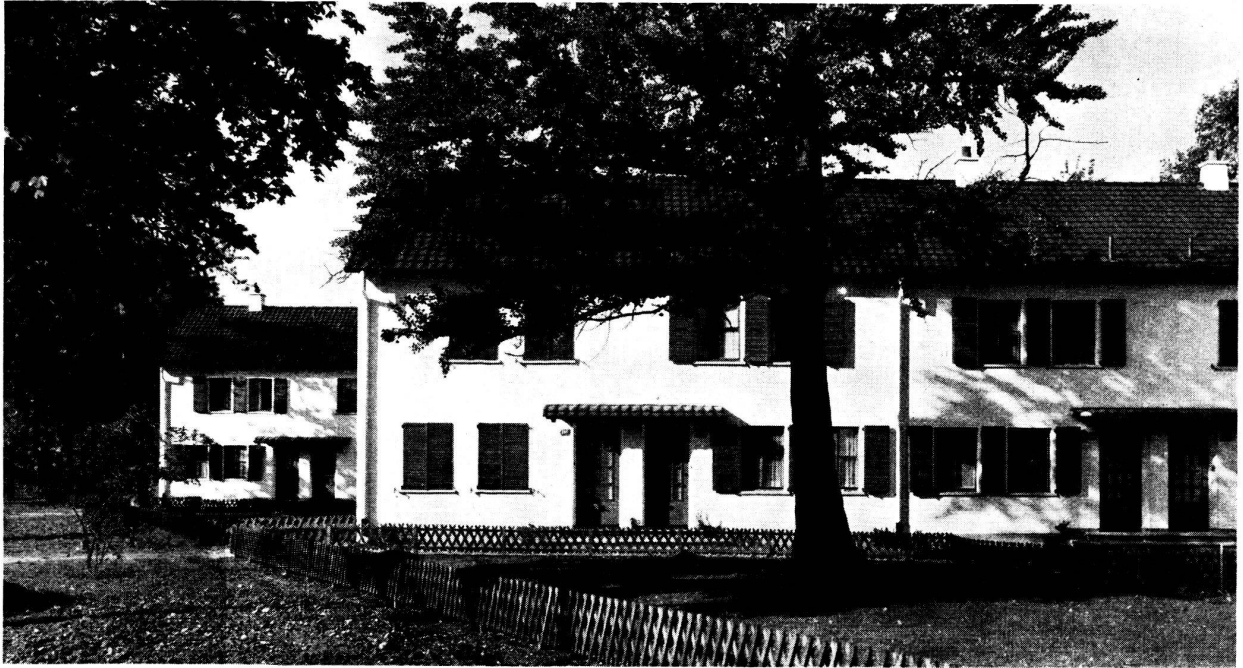
## Colonie de la coopérative d'habitation « Zur Eiche », Bâle

Architectes : Brandenberger et Gürtler, Bâle.

La colonie de maisons familiales de la Coopérative d'habitation « Zur Eiche » se trouve à la périphérie de la ville, au delà de la gare de Bâle (Badischer Bahnhof), dans un quartier de résidence où les maisons de ce type prédominent. Tout auprès se trouvent les bains d'Eglisee, des surfaces vertes et des forêts, alors que de l'autre côté de la gare s'étendent les quartiers industriels, de telle sorte que les habitants se trouvent à courte distance de leur lieu de travail. Le centre de la ville, par surcroît, est atteint en très peu de temps par une rapide ligne de tram.

Toutes les maisons sont excavées. Les murs du sous-sol sont en béton, puis à partir du rez-de-chaussée, en brique avec isolation. Charpentes et poutres en bois. Isolation des planchers des caves et des greniers avec de la laine de verre. Parquets dans toutes les



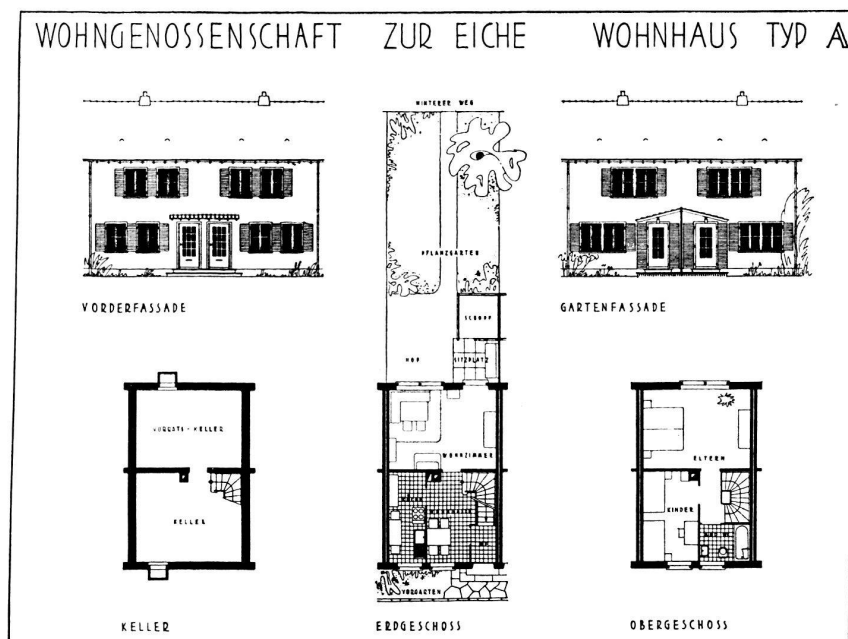


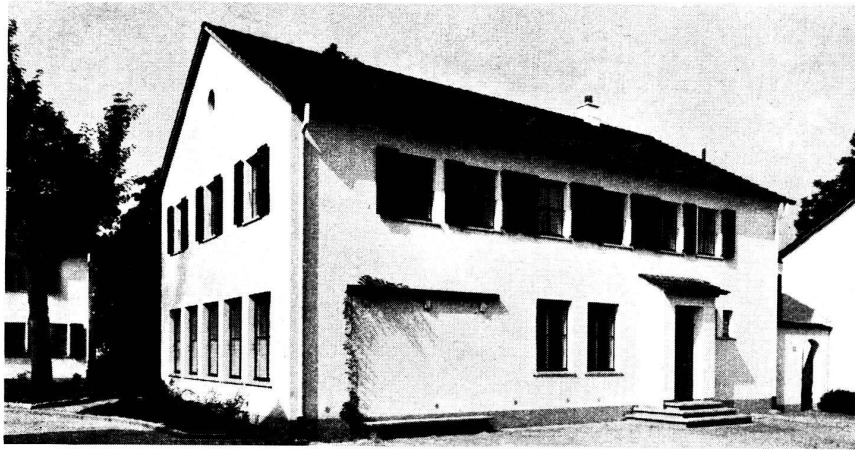
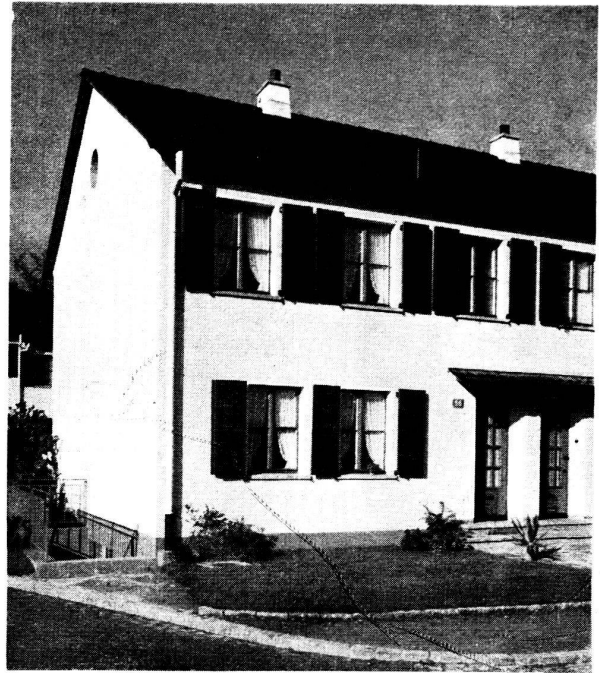
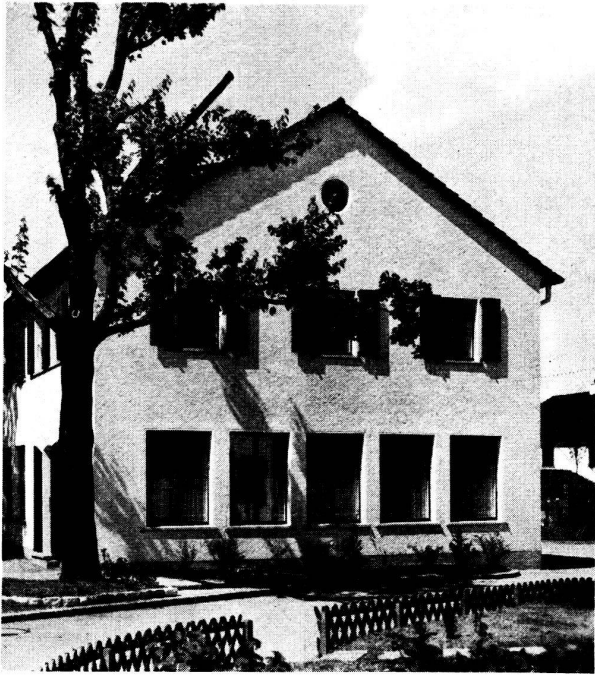
pièces d'habitation. Cuisines, entrées et salles de bains avec carrelages. Le chauffage est constitué par un poêle de faïence qui chauffe l'appartement depuis le corridor et dont l'air chaud peut tempérer l'étage selon la nécessité. Une partie des maisons est installée avec cuisinière électrique, cumulus dans la cuisine et boiler dans la salle de bains ; l'autre partie est installée avec cuisinière à gaz, cumulus électrique et chauffe-bains à gaz. Les baignoires sont encastrées, les murs recouverts de carrelage. Toutes les six à huit maisons ont une chambre à lessive commune qui est installée avec les appareils nécessaires, une chaudière à gaz avec compteur à prépayement. Chaque maison possède, en liaison avec le jardin, un emplacement de repos et un

garage à bicyclettes, poussettes, dépôt de bois, etc.

La colonie a été construite en 1943-1944. Les constructions et installations ont donné jusqu'à présent toute satisfaction.

Deux types de maisons ont été conçus : l'un avec trois pièces et hall habitable, l'autre avec quatre pièces et hall habitable. Le coût moyen, pour le type le plus petit de 405 m<sup>3</sup> environ, est de Fr. 28 800.—, ce qui donne pour le m<sup>3</sup> bâti une somme de 71.10. Le type plus grand de 475 m<sup>3</sup> coûte Fr. 31 600, et le m<sup>3</sup> revient donc à Fr. 66.50. La subvention est de 35 %. Les loyers se montent en moyenne de Fr. 115.— à Fr. 125.— par mois. Chaque maison a un jardin d'une surface de 125 à 375 m<sup>2</sup>.

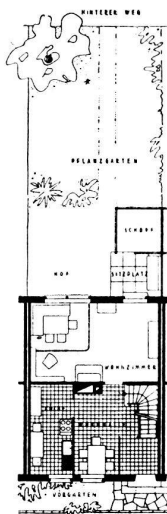




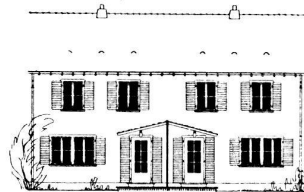
WOHNGENOSSENSCHAFT ZUR EICHE WOHNHAUS TYP B



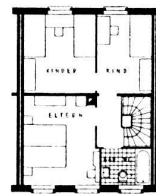
VORDERFASSADE



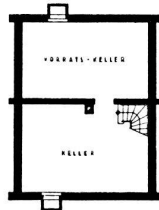
ERDGESCHOSS



GARTENFASSADE



OBERGESCHOSS



KELLER

