

Zeitschrift: Habitation : revue trimestrielle de la section romande de l'Association Suisse pour l'Habitat

Herausgeber: Société de communication de l'habitat social

Band: 19 (1946)

Heft: 1

Artikel: Projet de maison de Week-end pour monsieur G., peintre, Gryon (Vaud) : architectes J.-M. Bommer et G. Brera, Genève

Autor: [s.n.]

DOI: <https://doi.org/10.5169/seals-122802>

Nutzungsbedingungen

Die ETH-Bibliothek ist die Anbieterin der digitalisierten Zeitschriften auf E-Periodica. Sie besitzt keine Urheberrechte an den Zeitschriften und ist nicht verantwortlich für deren Inhalte. Die Rechte liegen in der Regel bei den Herausgebern beziehungsweise den externen Rechteinhabern. Das Veröffentlichen von Bildern in Print- und Online-Publikationen sowie auf Social Media-Kanälen oder Webseiten ist nur mit vorheriger Genehmigung der Rechteinhaber erlaubt. [Mehr erfahren](#)

Conditions d'utilisation

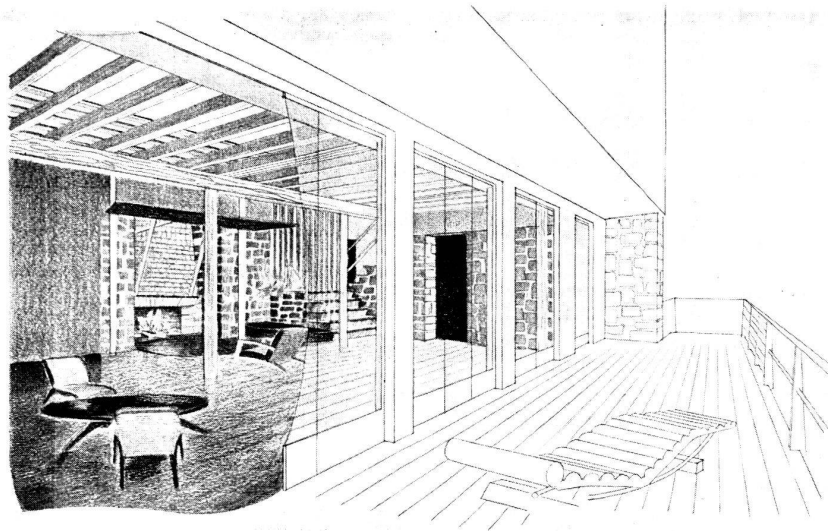
L'ETH Library est le fournisseur des revues numérisées. Elle ne détient aucun droit d'auteur sur les revues et n'est pas responsable de leur contenu. En règle générale, les droits sont détenus par les éditeurs ou les détenteurs de droits externes. La reproduction d'images dans des publications imprimées ou en ligne ainsi que sur des canaux de médias sociaux ou des sites web n'est autorisée qu'avec l'accord préalable des détenteurs des droits. [En savoir plus](#)

Terms of use

The ETH Library is the provider of the digitised journals. It does not own any copyrights to the journals and is not responsible for their content. The rights usually lie with the publishers or the external rights holders. Publishing images in print and online publications, as well as on social media channels or websites, is only permitted with the prior consent of the rights holders. [Find out more](#)

Download PDF: 27.04.2026

ETH-Bibliothek Zürich, E-Periodica, <https://www.e-periodica.ch>



PROJET DE MAISON DE WEEK-END

POUR MONSIEUR G., PEINTRE, GRYON (VAUD)

Situation.

Cette maison de vacances est située au bord de la route Gryon-Villars.

Toutes les pièces d'habitation sont orientées au sud-est, face à la vue sur le Grand-Muveran.

Cube.

Appartement pour six à sept personnes : 615 m³.

Construction.

Les murs de base, d'appui de l'escalier et du mas de la cheminée sont construits en pierre du pays. Les fermes en planches clouées reposent sur une ossature indépendante des parois. Les parois latérales et nord sont revêtues de lames chalet, d'une isolation « Contraphon » entre ossature et d'un revêtement interne en lambris sapin ; la face sud, en porte à faux, est revêtue d'éternit sur ossature légère. La toiture est en eternit ondulé (pente 38 %).

J.-M. Bommer et G. Brera
ARCHITECTES - GENÈVE

