

Zeitschrift: Habitation : revue trimestrielle de la section romande de l'Association Suisse pour l'Habitat

Herausgeber: Société de communication de l'habitat social

Band: 18 (1945)

Heft: 3

Artikel: Une maison dans les vignes par J.-M. Bommer et G. Brera, architectes

Autor: [s.n.]

DOI: <https://doi.org/10.5169/seals-122563>

Nutzungsbedingungen

Die ETH-Bibliothek ist die Anbieterin der digitalisierten Zeitschriften auf E-Periodica. Sie besitzt keine Urheberrechte an den Zeitschriften und ist nicht verantwortlich für deren Inhalte. Die Rechte liegen in der Regel bei den Herausgebern beziehungsweise den externen Rechteinhabern. Das Veröffentlichen von Bildern in Print- und Online-Publikationen sowie auf Social Media-Kanälen oder Webseiten ist nur mit vorheriger Genehmigung der Rechteinhaber erlaubt. [Mehr erfahren](#)

Conditions d'utilisation

L'ETH Library est le fournisseur des revues numérisées. Elle ne détient aucun droit d'auteur sur les revues et n'est pas responsable de leur contenu. En règle générale, les droits sont détenus par les éditeurs ou les détenteurs de droits externes. La reproduction d'images dans des publications imprimées ou en ligne ainsi que sur des canaux de médias sociaux ou des sites web n'est autorisée qu'avec l'accord préalable des détenteurs des droits. [En savoir plus](#)

Terms of use

The ETH Library is the provider of the digitised journals. It does not own any copyrights to the journals and is not responsible for their content. The rights usually lie with the publishers or the external rights holders. Publishing images in print and online publications, as well as on social media channels or websites, is only permitted with the prior consent of the rights holders. [Find out more](#)

Download PDF: 24.12.2025

ETH-Bibliothek Zürich, E-Periodica, <https://www.e-periodica.ch>

UNE MAISON DANS LES VIGNES

PAR J.-M. BOMMER ET G. BRERA, ARCHITECTES

à Confignon près de Genève.

Propriété de M. et Mme Zumbach

Cette maison, située sur le flanc est du coteau de Confignon, est à proximité même du village. Pour assurer la liaison avec les fermes avoisinantes, l'espace habitable, relativement restreint, a été placé sous un large toit, de forme simple, abritant également les terrasses. Cette solution crée un volume suffisamment grand, à l'échelle du hameau. Tout, en somme, contribue à cette harmonie : implantation, volume, modénature, couleurs, etc.

ORGANISATION.

Cette maison est conçue à l'usage de deux personnes. Toutes les pièces de séjour regardent à l'est, vers la vue. La cuisine est placée vers l'entrée, face à Genève. La salle à manger est destinée à l'usage courant. La pente du terrain a permis la création d'une galerie dominant la vigne et reliée par deux escaliers aux différentes terrasses. Le jardin potager situé au nord-est est en relation par une rampe avec les caves.

Le chauffage est assuré par un fourneau placé dans le hall (centre de la maison) et par la cheminée du salon (mi-saison). Le service d'eau chaude est alimenté par un « boiler » électrique.

CONSTRUCTION.

Sous-sol construit en plots de béton, enduits ciment crépi fin. L'ossature et les sommiers en B. A., visibles sur la face est, remplissage de plots.

Rez-de-chaussée : bois équarri, revêtement externe lames chalet peintes couleur beige clair. Isolation, parois, planchers, plafonds en Contraphon. Revêtement interne des parois : galandages briques ou lambris et placage cèdre (panneaux). Plafonds Pavatex entre poutraison. Couverture en tuiles flamandes.

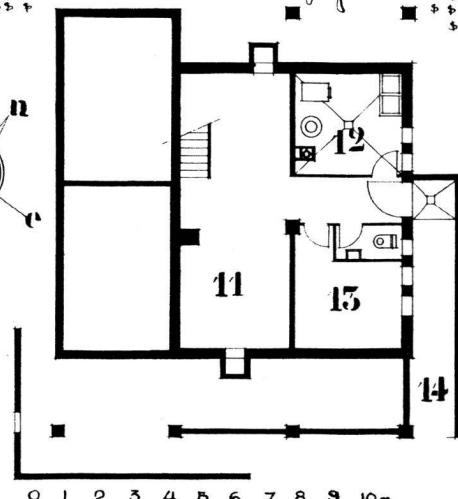
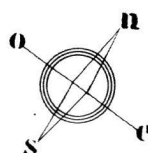
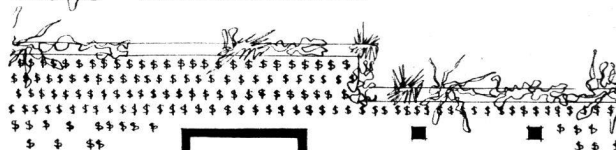
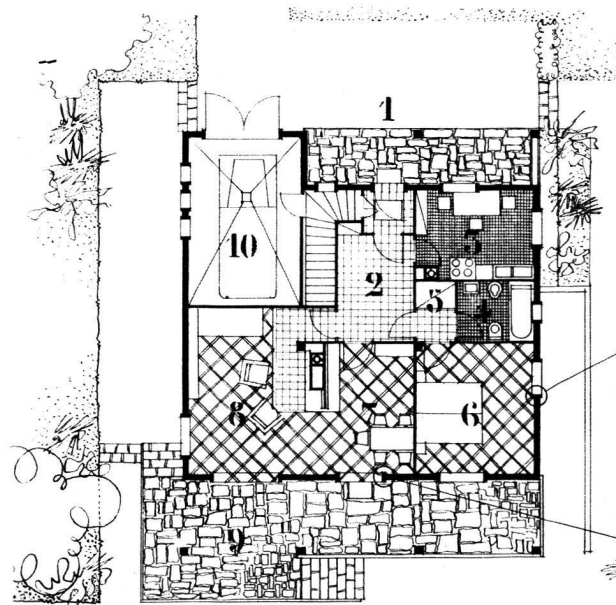
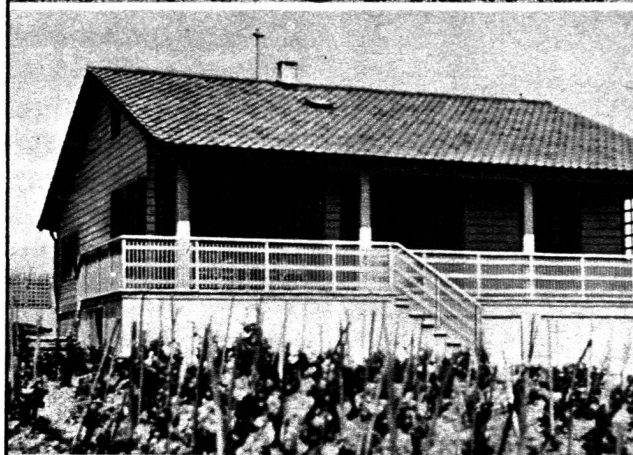
REZ-DE-CHAUSSÉE

1. Entrée.
2. Hall.
3. Cuisine.
4. Bains W.-C.
5. Penderie.
6. Chambre à coucher.
7. Salle à manger.

8. Salon.
9. Terrasse, galerie.
10. Garage.

SOUS-SOL

11. Caves.
12. Buanderie.
13. Carnotzet.
14. Rampe.



1 0 1 2 3 4 5 6 7 8 9 10 m