

**Zeitschrift:** Habitation : revue trimestrielle de la section romande de l'Association Suisse pour l'Habitat

**Herausgeber:** Société de communication de l'habitat social

**Band:** 17 (1944)

**Heft:** 1-2

**Artikel:** Le nouveau réfectoire des usines +GF+ : architecte W. Henne, S.I.A., Schaffhouse

**Autor:** Vouga, J.-P.

**DOI:** <https://doi.org/10.5169/seals-122291>

### **Nutzungsbedingungen**

Die ETH-Bibliothek ist die Anbieterin der digitalisierten Zeitschriften auf E-Periodica. Sie besitzt keine Urheberrechte an den Zeitschriften und ist nicht verantwortlich für deren Inhalte. Die Rechte liegen in der Regel bei den Herausgebern beziehungsweise den externen Rechteinhabern. Das Veröffentlichen von Bildern in Print- und Online-Publikationen sowie auf Social Media-Kanälen oder Webseiten ist nur mit vorheriger Genehmigung der Rechteinhaber erlaubt. [Mehr erfahren](#)

### **Conditions d'utilisation**

L'ETH Library est le fournisseur des revues numérisées. Elle ne détient aucun droit d'auteur sur les revues et n'est pas responsable de leur contenu. En règle générale, les droits sont détenus par les éditeurs ou les détenteurs de droits externes. La reproduction d'images dans des publications imprimées ou en ligne ainsi que sur des canaux de médias sociaux ou des sites web n'est autorisée qu'avec l'accord préalable des détenteurs des droits. [En savoir plus](#)

### **Terms of use**

The ETH Library is the provider of the digitised journals. It does not own any copyrights to the journals and is not responsible for their content. The rights usually lie with the publishers or the external rights holders. Publishing images in print and online publications, as well as on social media channels or websites, is only permitted with the prior consent of the rights holders. [Find out more](#)

**Download PDF:** 27.04.2026

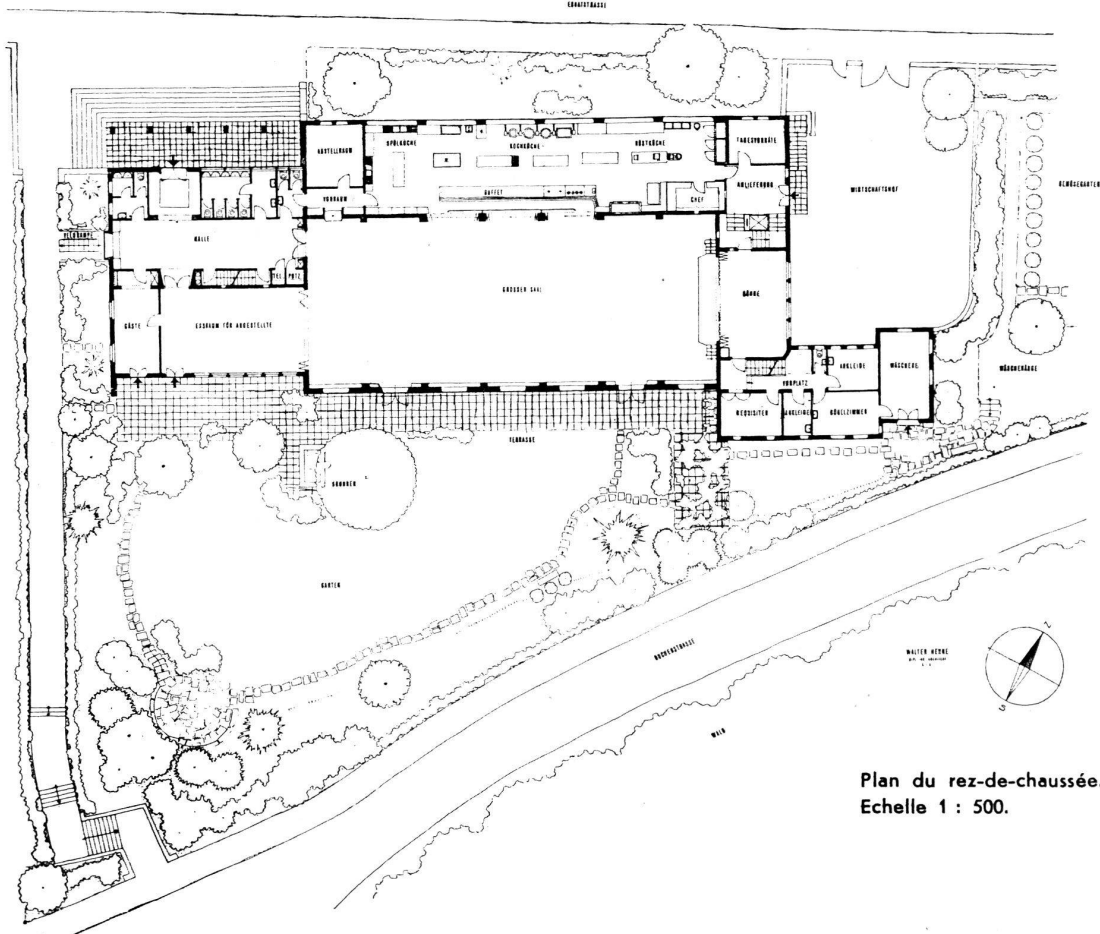
**ETH-Bibliothek Zürich, E-Periodica, <https://www.e-periodica.ch>**



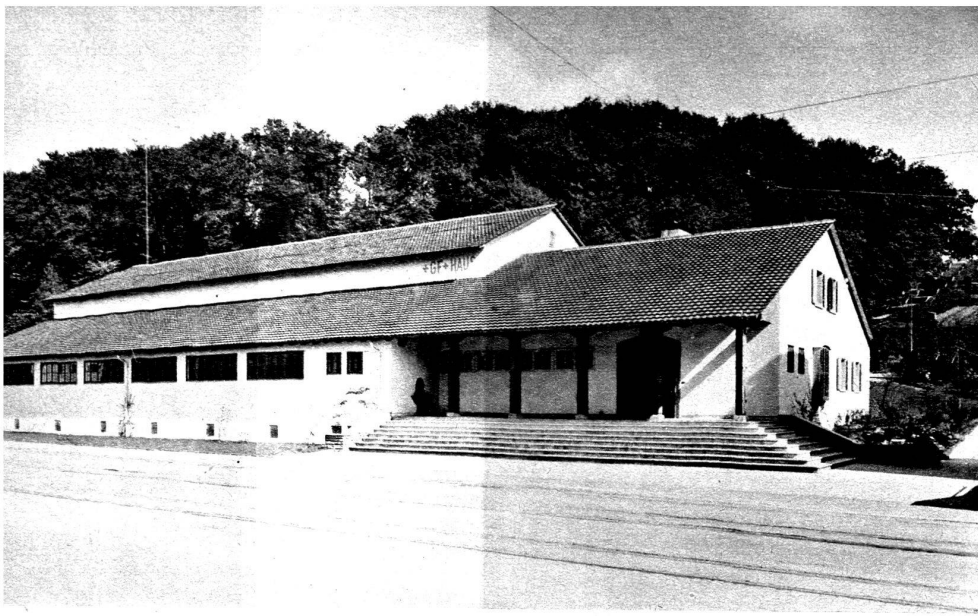
# LE NOUVEAU RÉFECTOIRE DES USINES +GF+

+GF+ HAUS EB NAT

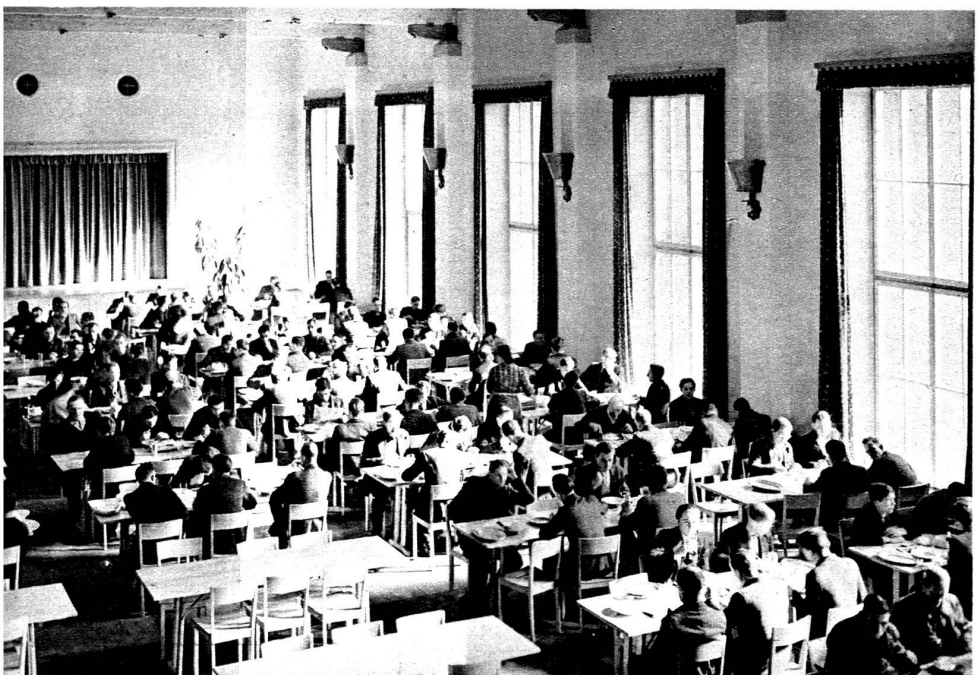
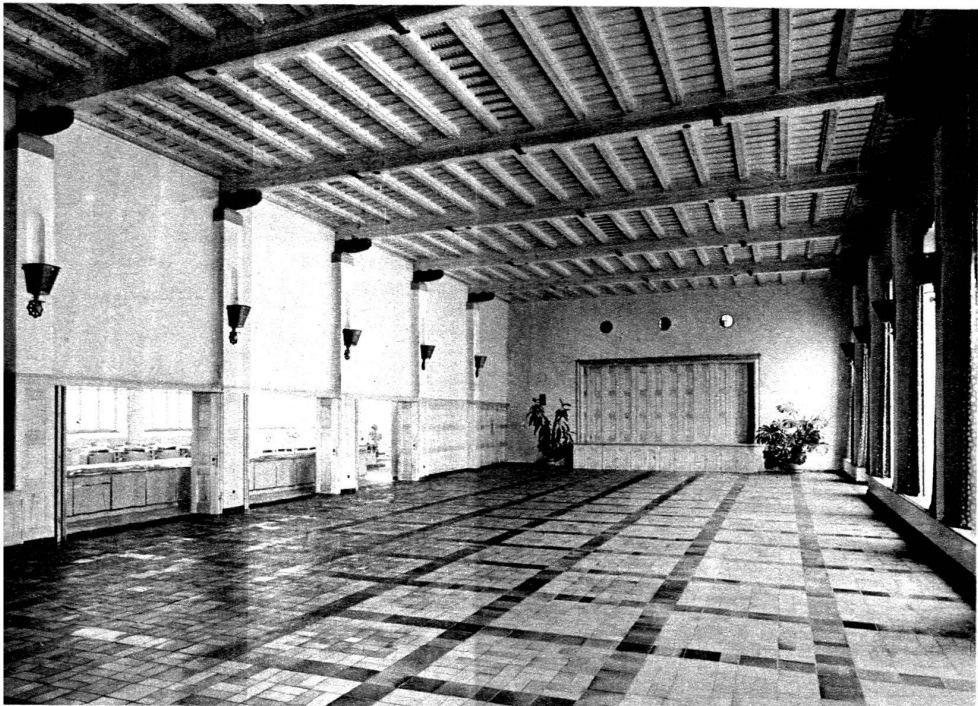
W. Henne architecte S.I.A. Schaffhouse



Plan du rez-de-chaussée.  
Echelle 1 : 500.



Vue générale prise de la route.



La grande salle à manger : sol en briques Klinker, bois naturel, ferrures apparentes, enduit à la chaux.

Porche d'entrée : charpente en chêne, sol, fontaine et encadrements des baies en pierres naturelles.

Les Acières Fischer ont fait édifier à Schaffhouse, sur un terrain proche de leurs usines, un confortable bâtiment à l'intention des ouvriers et du personnel de la fabrique.

L'ensemble comporte une grande salle avec scène, servant aux ouvriers de réfectoire et de salle de réunion, un réfectoire plus petit pour les employés, des vestiaires, une buanderie, le tout pourvu de dégagements spacieux, le large porche plus particulièrement.

Il s'agit là d'une œuvre sociale remarquable, dont il faut féliciter vivement les initiateurs. L'architecte W. Henne, chargé des travaux, n'eut point de peine à tirer de ce programme agréable entre tous une œuvre adroite, très étudiée, et dont l'aspect, malgré ses masses imposantes, relève avec bonheur le site plutôt ingrat où elle s'érige.

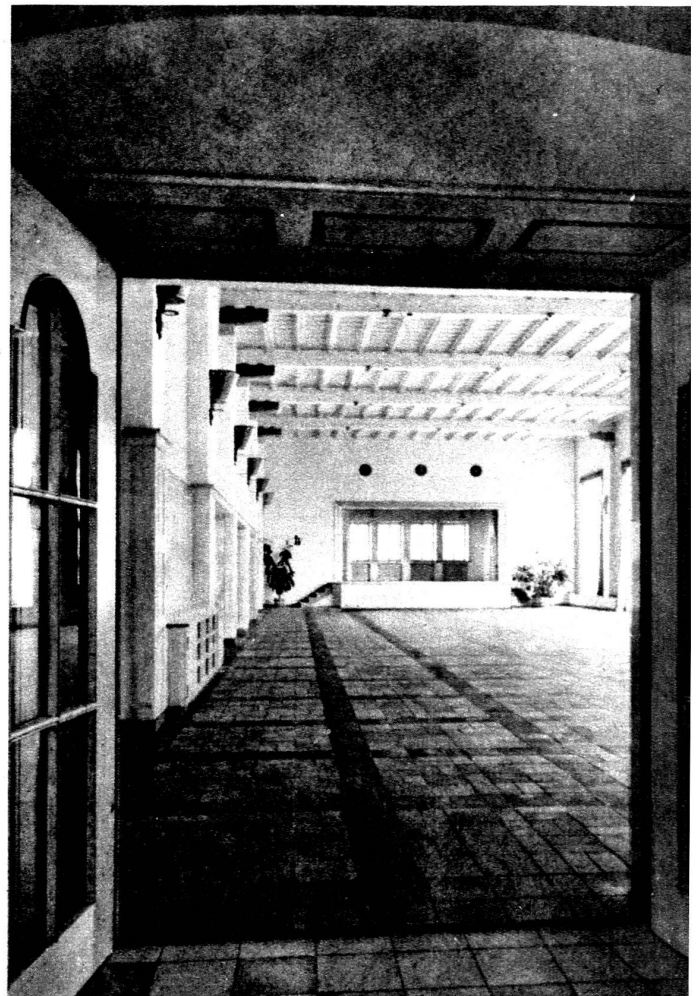
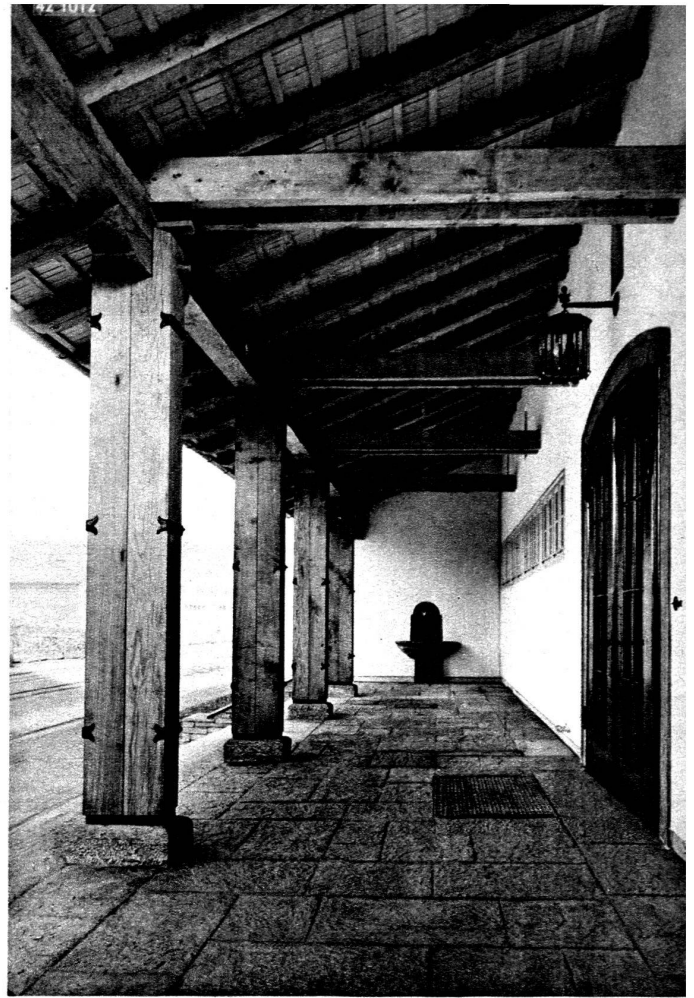
Il se garda de construire un bâtiment qui pût rappeler aux ouvriers l'ambiance des ateliers, cherchant à créer pour eux un lieu de vraie détente. Nous devons cependant regretter que ce souci, cette recherche d'intimité aient été traduits plastiquement par des réminiscences folkloriques discutables en elles-mêmes et peu à leur place dans un édifice destiné à des gens simples. Nous croyons à l'existence d'un mode d'expression qui, pour s'approcher vraiment de l'homme, utilisera des moyens plus sincères que ces recherches décoratives. Si plaisants soient-ils, le porche et le vestibule sont trop « étudiés ». Donnent-ils vraiment à l'ouvrier l'impression que le bâtiment est fait pour lui ? Le jardin qui, au midi, s'ouvre devant les salles de réunion, ne pousse-t-il pas ce caractère d'intimité si loin qu'aucun ouvrier ne doit s'y aventurer sans s'y sentir gêné ?

Cela dit, reconnaissons que les qualités d'exécution, de même que l'équipement intérieur de ce bâtiment — que nous avons eu l'occasion de visiter — sont remarquables. Ce souci du fini, de la perfection, s'il fait honneur à l'architecte, fait plus grand honneur encore aux maîtres de l'ouvrage.

Puissent-ils avoir ici de nombreux imitateurs, pour le plus grand bien de notre équilibre social !

J.-P. V.

Grande salle à manger.





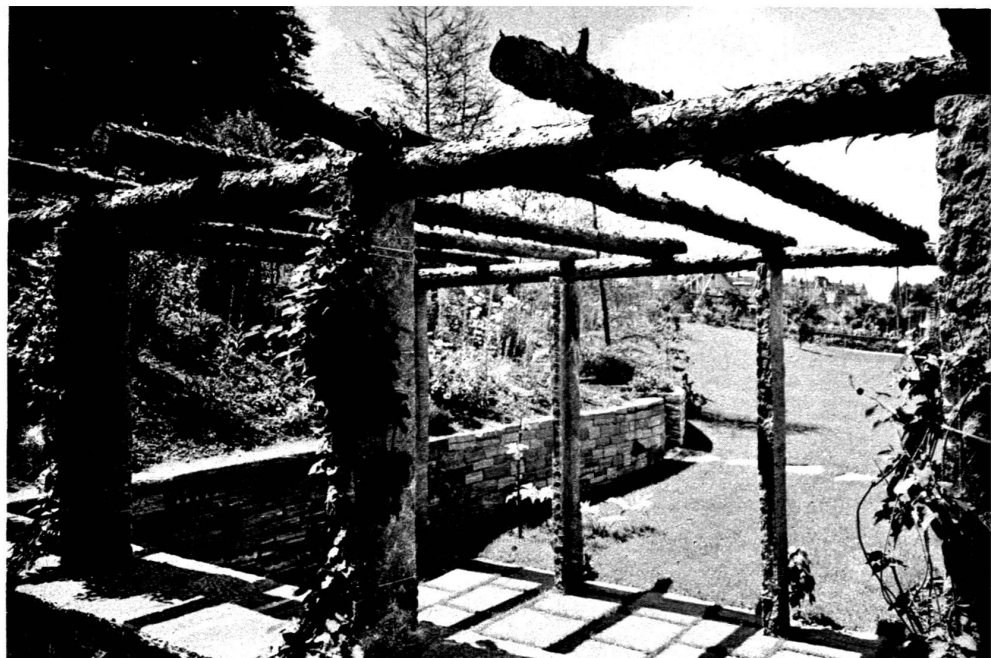
Vestibule d'entrée : sols en carreaux de Solnhofen, menuiseries en sapin naturel.



Photo centrale : La cuisine ; au fond la plonge, puis le fourneau, les fours, les marmites basculantes ; en avant, le comptoir et la table de préparation.

Ci-contre : La salle à manger des employés.

Pergola.



Auvent et jardin.

