

Zeitschrift: Habitation : revue trimestrielle de la section romande de l'Association Suisse pour l'Habitat

Herausgeber: Société de communication de l'habitat social

Band: 16 (1943)

Heft: 11-12

Artikel: Transformation des magasins "Aux Epis d'Or", Société suisse de consommation à Genève, 8, rue de Commerce : architecte A. Hoechel, F.A.S.

Autor: [s.n.]

DOI: <https://doi.org/10.5169/seals-122065>

Nutzungsbedingungen

Die ETH-Bibliothek ist die Anbieterin der digitalisierten Zeitschriften auf E-Periodica. Sie besitzt keine Urheberrechte an den Zeitschriften und ist nicht verantwortlich für deren Inhalte. Die Rechte liegen in der Regel bei den Herausgebern beziehungsweise den externen Rechteinhabern. Das Veröffentlichen von Bildern in Print- und Online-Publikationen sowie auf Social Media-Kanälen oder Webseiten ist nur mit vorheriger Genehmigung der Rechteinhaber erlaubt. [Mehr erfahren](#)

Conditions d'utilisation

L'ETH Library est le fournisseur des revues numérisées. Elle ne détient aucun droit d'auteur sur les revues et n'est pas responsable de leur contenu. En règle générale, les droits sont détenus par les éditeurs ou les détenteurs de droits externes. La reproduction d'images dans des publications imprimées ou en ligne ainsi que sur des canaux de médias sociaux ou des sites web n'est autorisée qu'avec l'accord préalable des détenteurs des droits. [En savoir plus](#)

Terms of use

The ETH Library is the provider of the digitised journals. It does not own any copyrights to the journals and is not responsible for their content. The rights usually lie with the publishers or the external rights holders. Publishing images in print and online publications, as well as on social media channels or websites, is only permitted with the prior consent of the rights holders. [Find out more](#)

Download PDF: 23.02.2026

ETH-Bibliothek Zürich, E-Periodica, <https://www.e-periodica.ch>

Transformation des magasins « Aux Epis d'Or »

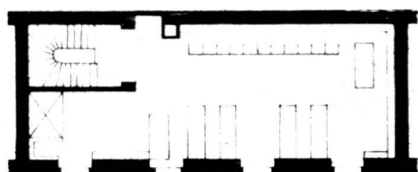
Société suisse de consommation, à Genève, 8, rue du Commerce

Magasins destinés à la vente des étoffes, lingerie, vêtements, chaussures, etc.

Surface très restreinte (100 m² par étage), d'où problème délicat pour les divers rayons : bonneterie, lingerie, chaussures, confection dames, confection messieurs, répartis chacun sur un étage.

Transformation de 1942 à 1943 sans interruption du service de vente !

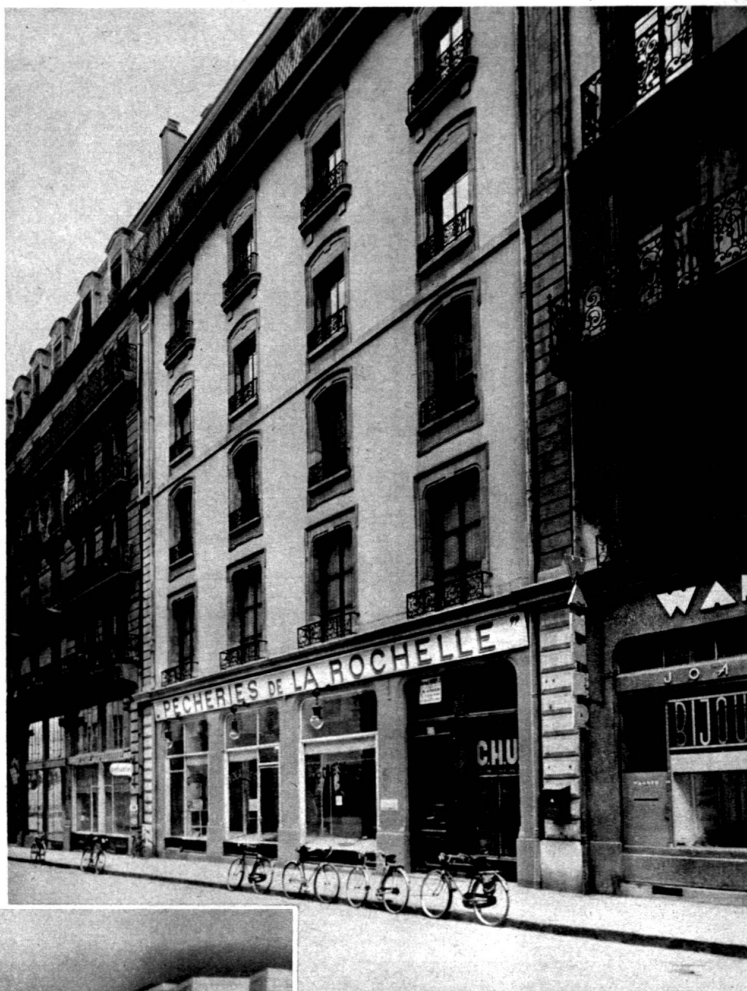
Rayon chaussures : Le nombre de chaussures stockées à l'étage passe de deux mille à cinq mille. (Voir plan annexe.) L'impression d'intimité est appréciée des acheteurs.



Plan

Ech. 1 : 300.

Etat ancien



Façade de l'immeuble d'en face (semblable à l'état ancien).



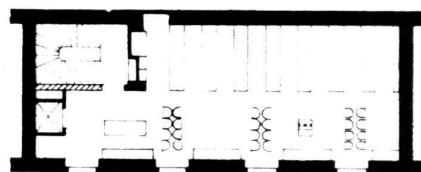
Intérieur.

A. Hoechel
architecte F.A.S.



Devantures.

La **façade**, auparavant semblable à l'immeuble d'en face (Pêcherie de La Rochelle), doit s'accorder à la banque voisine sans perdre sa personnalité ni sa simplicité. Les devantures sont reliées ensemble par des vitrines.



Plan

Ech. 1 : 300.

Etat nouveau



Façade transformée.

(Photos L. Molly.)

Intérieur.

