

**Zeitschrift:** Habitation : revue trimestrielle de la section romande de l'Association Suisse pour l'Habitat

**Herausgeber:** Société de communication de l'habitat social

**Band:** 16 (1943)

**Heft:** 9-10

**Artikel:** Nouvelles habitations à Copenhague

**Autor:** [s.n.]

**DOI:** <https://doi.org/10.5169/seals-122058>

### **Nutzungsbedingungen**

Die ETH-Bibliothek ist die Anbieterin der digitalisierten Zeitschriften auf E-Periodica. Sie besitzt keine Urheberrechte an den Zeitschriften und ist nicht verantwortlich für deren Inhalte. Die Rechte liegen in der Regel bei den Herausgebern beziehungsweise den externen Rechteinhabern. Das Veröffentlichen von Bildern in Print- und Online-Publikationen sowie auf Social Media-Kanälen oder Webseiten ist nur mit vorheriger Genehmigung der Rechteinhaber erlaubt. [Mehr erfahren](#)

### **Conditions d'utilisation**

L'ETH Library est le fournisseur des revues numérisées. Elle ne détient aucun droit d'auteur sur les revues et n'est pas responsable de leur contenu. En règle générale, les droits sont détenus par les éditeurs ou les détenteurs de droits externes. La reproduction d'images dans des publications imprimées ou en ligne ainsi que sur des canaux de médias sociaux ou des sites web n'est autorisée qu'avec l'accord préalable des détenteurs des droits. [En savoir plus](#)

### **Terms of use**

The ETH Library is the provider of the digitised journals. It does not own any copyrights to the journals and is not responsible for their content. The rights usually lie with the publishers or the external rights holders. Publishing images in print and online publications, as well as on social media channels or websites, is only permitted with the prior consent of the rights holders. [Find out more](#)

**Download PDF:** 27.04.2026

**ETH-Bibliothek Zürich, E-Periodica, <https://www.e-periodica.ch>**

# NOUVELLES HABITATIONS A COPENHAGUE

(Voir notre article en page 128.)

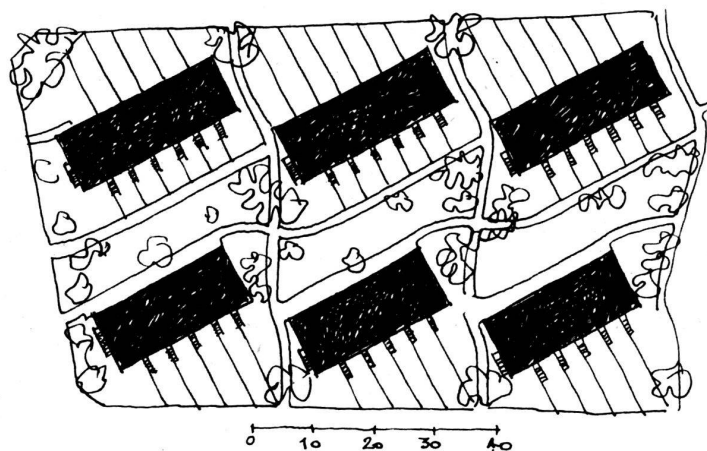
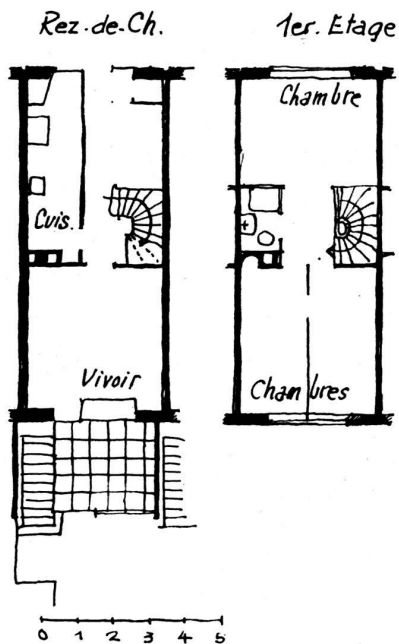
Extrait de la « Revue de la Fédération internationale de l'Habitation et de l'Urbanisme » (N° I/II, 1943)

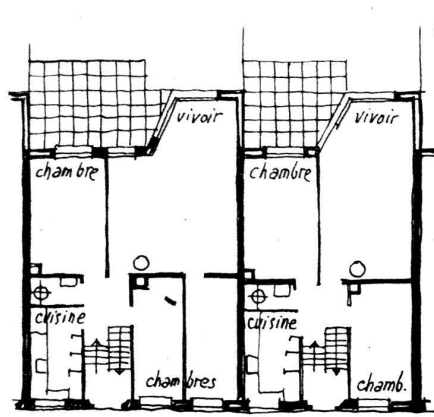


## Maisons municipales du Stenmaglevej

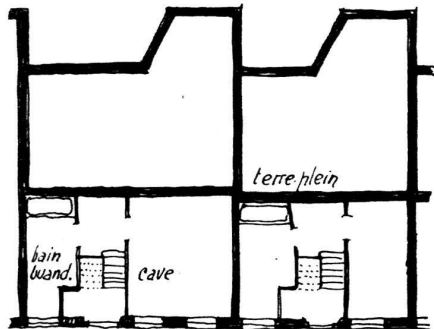
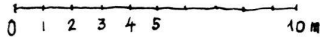
destinées à des familles nombreuses. Architecte  
MAGNUS-L. STEPHENSEN

Année de construction 1942. 119 maisons d'habitation

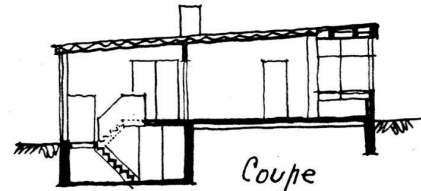
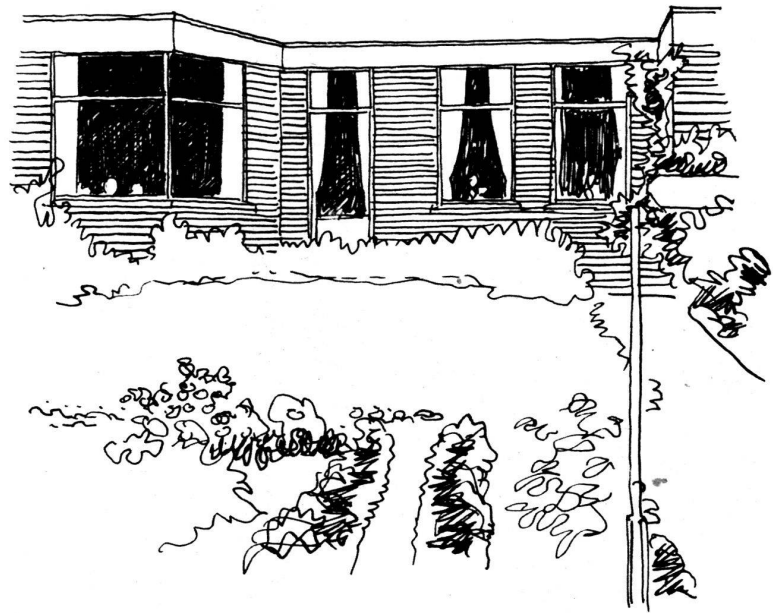




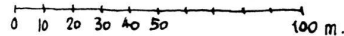
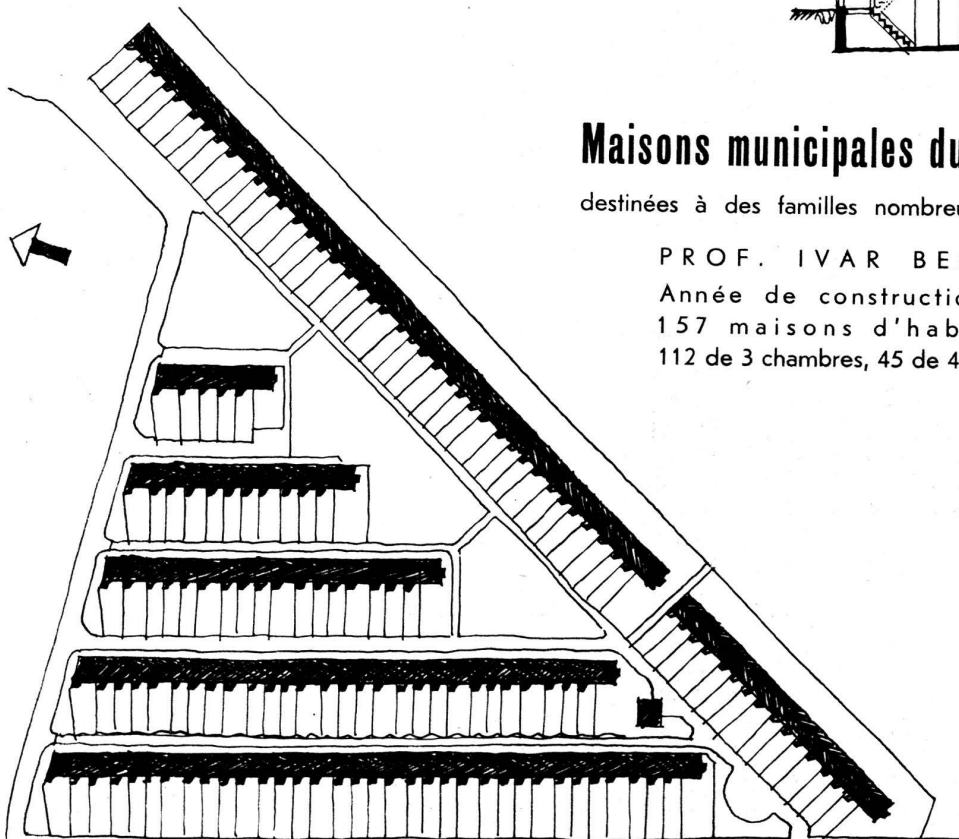
Rez-de-Chaussée



Sous-sol



Coupe



## Maisons municipales du Lykkebovej

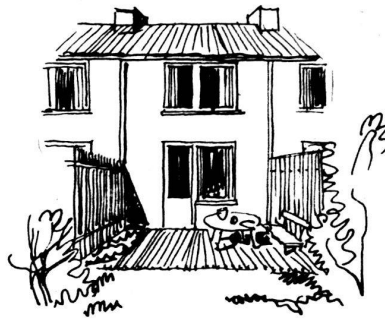
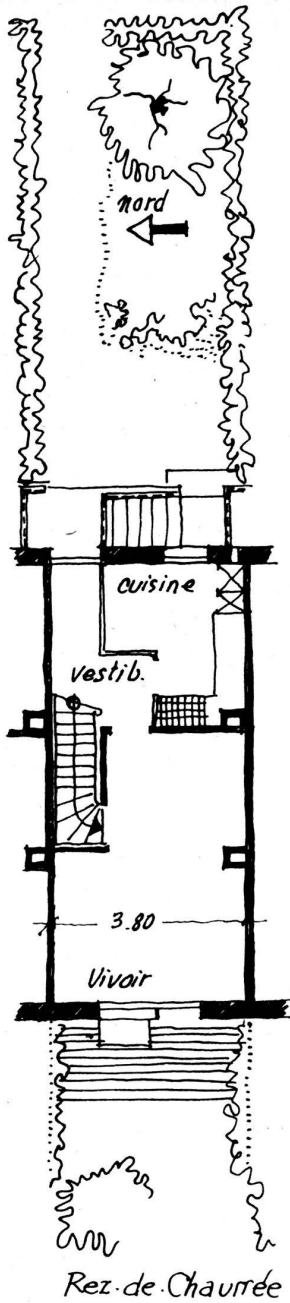
destinées à des familles nombreuses - Architecte

PROF. IVAR BENTSEN

Année de construction 1939

157 maisons d'habitation

112 de 3 chambres, 45 de 4 chambres



## Habitations des sociétés de construction Humlevaenget

Architectes :

S. SOGNARD-PEDERSEN  
et S. ALBINUS

Années de construction 1941-1942  
404 maisons d'habitation

